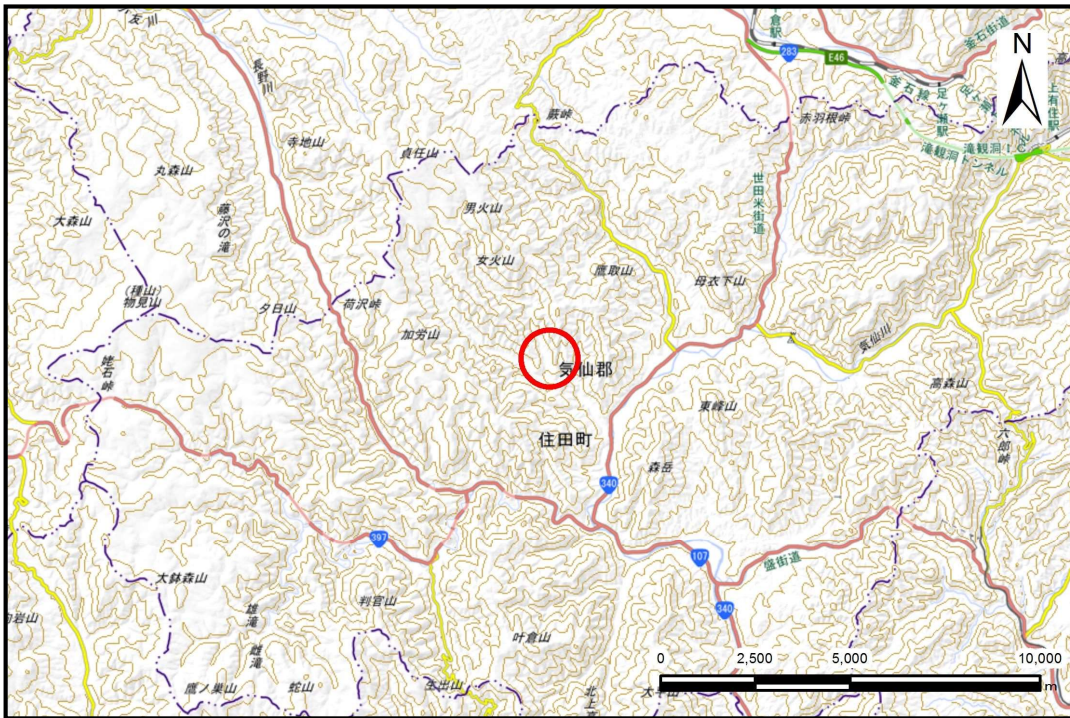


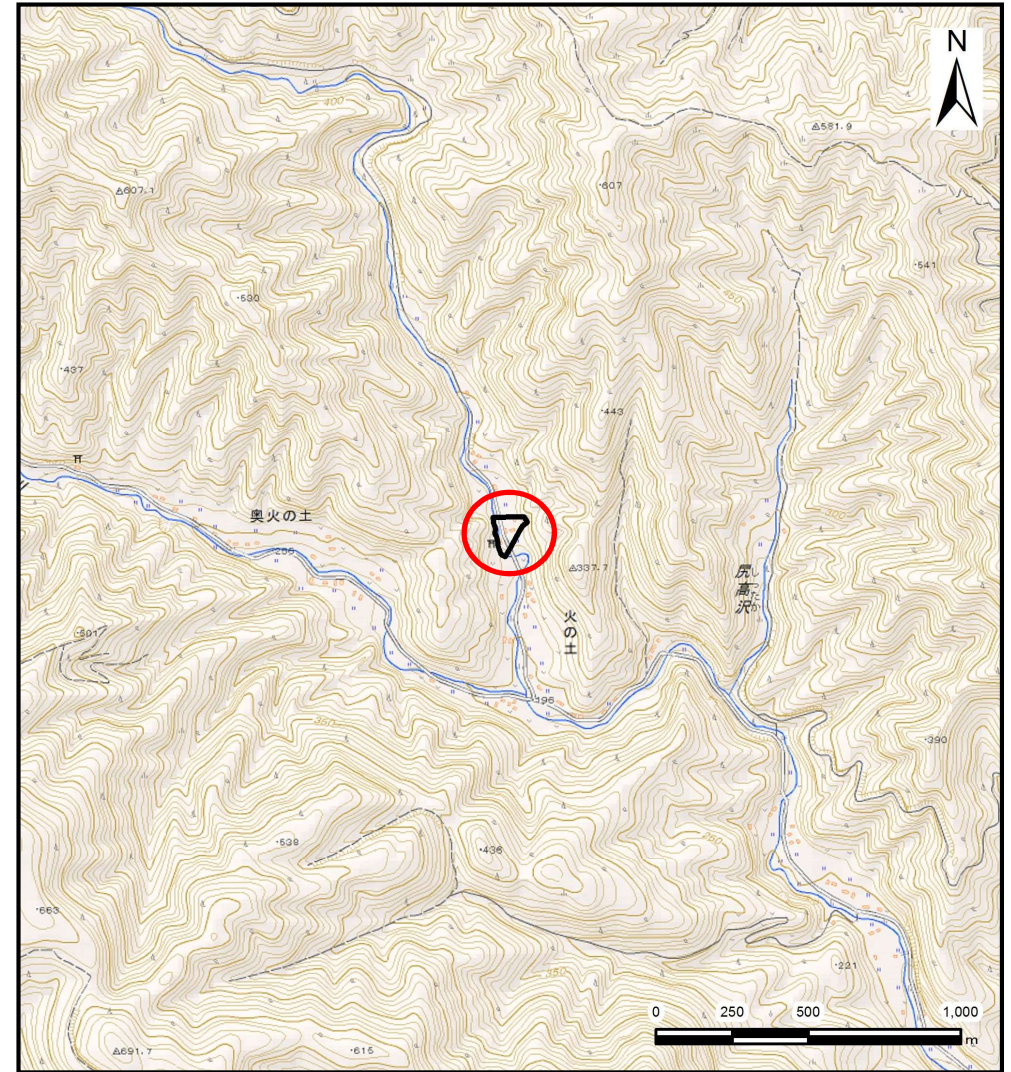
土砂災害防止に関する基礎調査(土石流)

表紙 位置,位置図

自然現象の種類	土石流
溪流番号	B147227
水系名	気仙川水系
河川名	横川
溪流名	火の土の沢(6)
所在地	気仙郡住田町下有住字火の土
調査機関	沿岸広域振興局土木部大船渡土木センター



概況図(S=1:200,000)



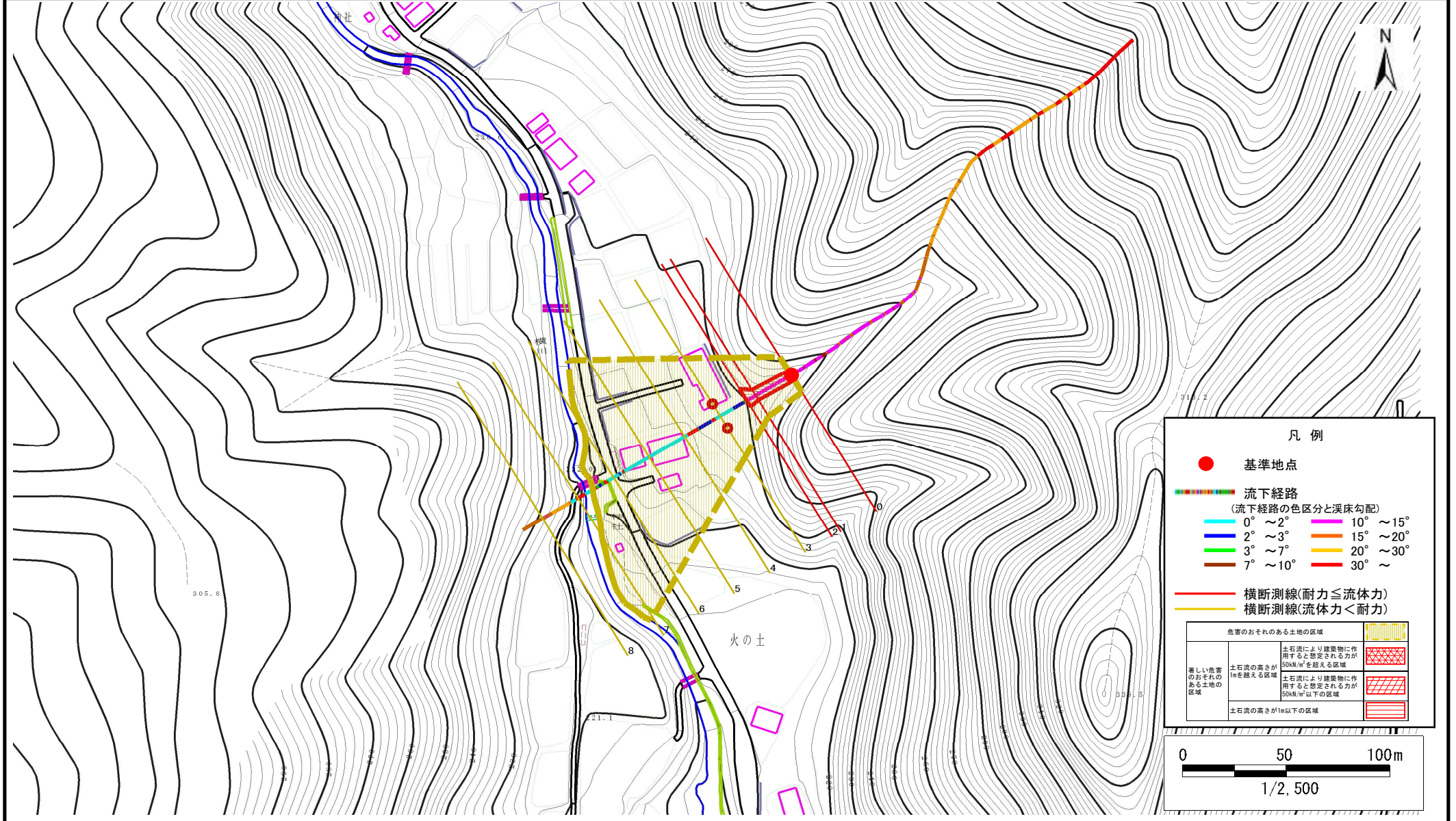
位置図(S=1:25,000)

土石流区域調査

様式3-1 危害のおそれのある土地、著しい危害のおそれのある土地の設定図

調査年度 平成29年度

溪流の位置	溪流番号 B147227	溪流名 火の土の沢(6)	所在地 気仙郡住田町下有住字火の土
-------	--------------	--------------	-------------------



土石流区域調査書

様式3-2 建築物に作用すると想定される衝撃に関する事項

調査年度 平成29年度

溪流の位置	溪流番号	B147227	溪流名	火の土の沢(6)	所在地	気仙郡住田町下有住字火の土
-------	------	---------	-----	----------	-----	---------------

横断測線番号	土石流の高さh(m)	土石流の流体力Fd(kN/m ²)	建築物の耐力P2(kN/m2)	横断測線番号	土石流の高さh(m)	土石流の流体力Fd(kN/m ²)	建築物の耐力P2(kN/m2)
No.0	0.54	30.12	12.78				
No.1	0.54	27.26	12.89				
No.2	0.39	17.37	17.25				
No.3	0.34	12.88	19.62				
No.4	0.27	8.64	24.10				
No.5	0.17	3.87	36.36				
No.6	0.15	2.68	41.65				
No.7	0.14	1.91	45.34				
No.8	0.13	1.00	47.14				