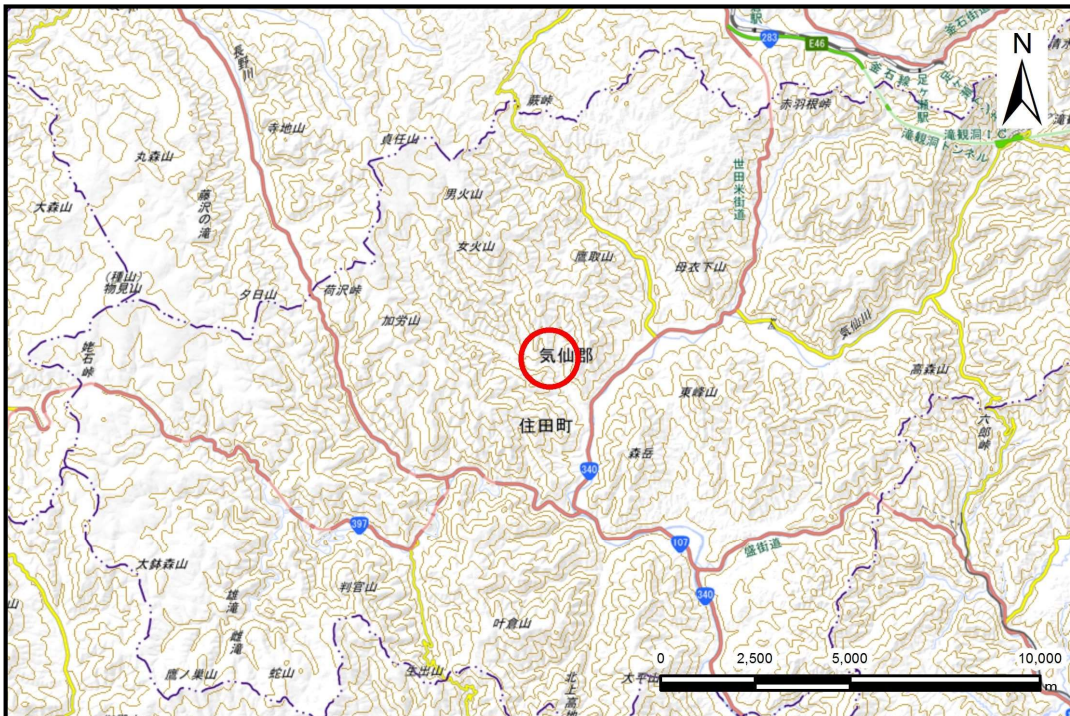


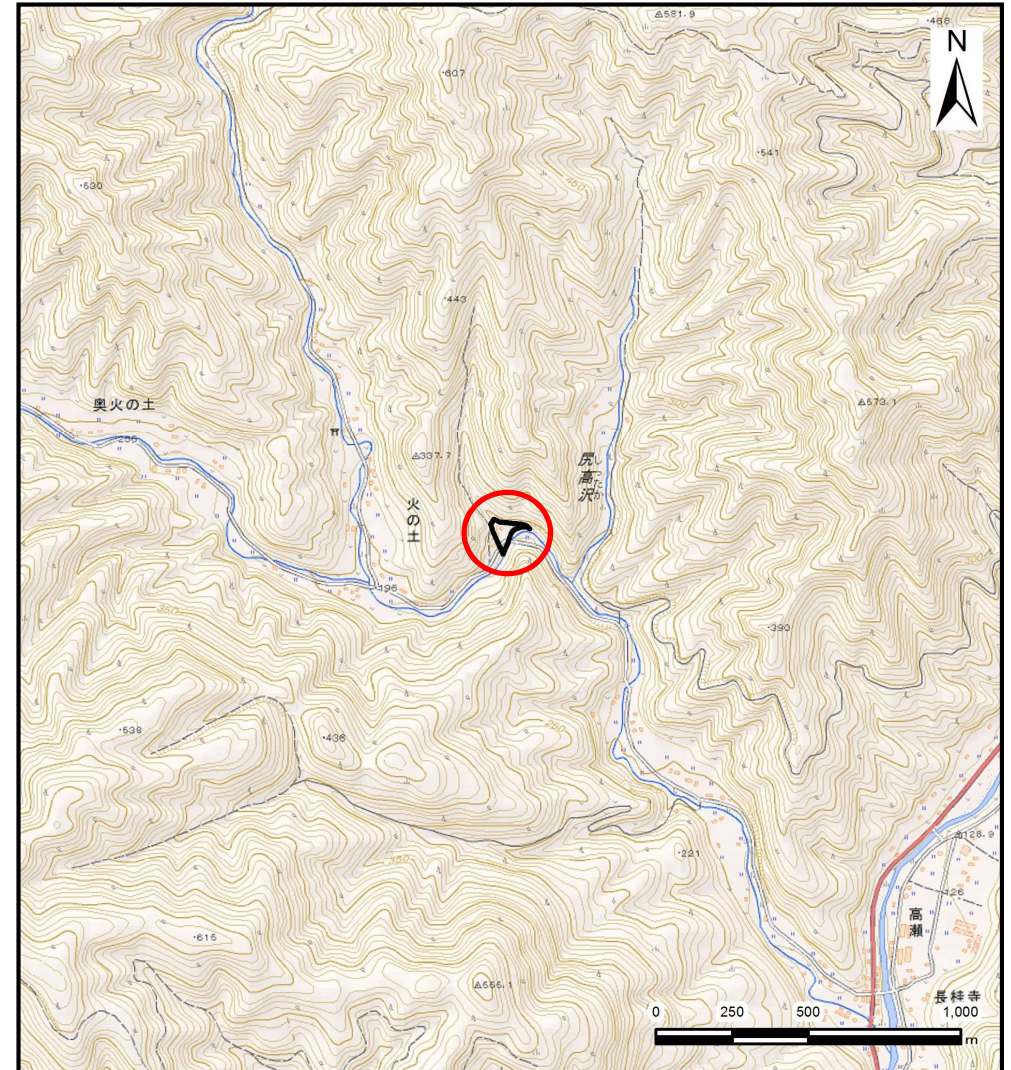
土砂災害防止に関する基礎調査(土石流)

表紙 位置,位置図

自然現象の種類	土石流
溪流番号	B147226
水系名	気仙川水系
河川名	火の土川
溪流名	火の土の沢(2)
所在地	気仙郡住田町下有住字火の土
調査機関	沿岸広域振興局土木部大船渡土木センター



概況図(S=1:200,000)



位置図(S=1:25,000)

土石流区域調査

様式3-1 危害のおそれのある土地、著しい危害のおそれのある土地の設定図

調査年度 平成29年度

溪流の位置	溪流番号	B147226	溪流名	火の土の沢(2)	所在地	気仙郡住田町下有住字火の土
-------	------	---------	-----	----------	-----	---------------

