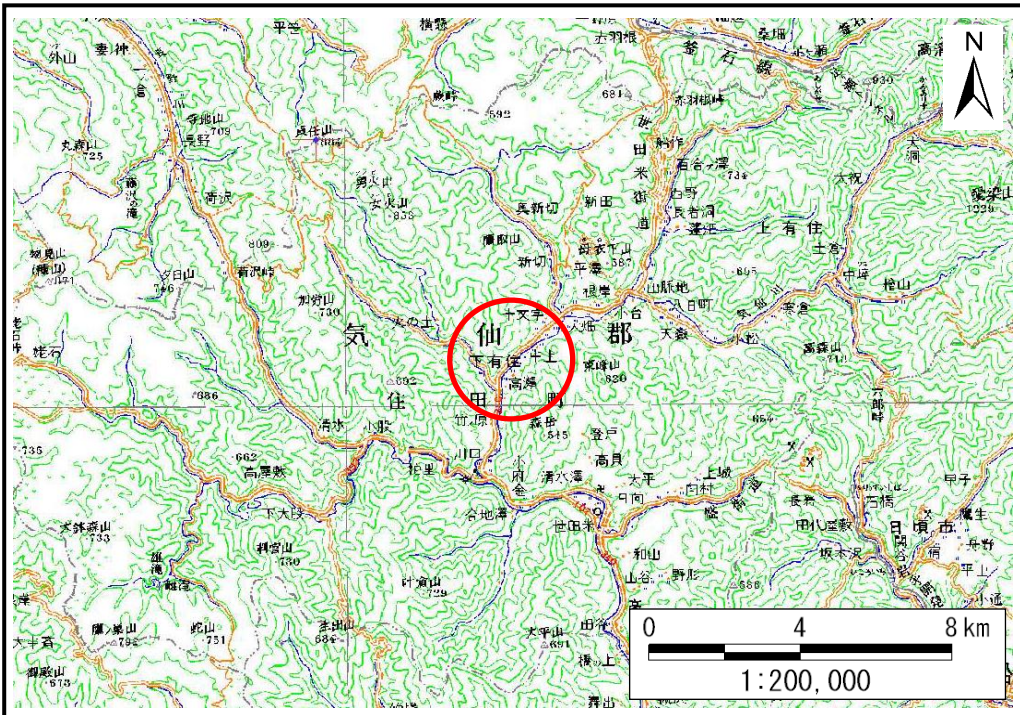


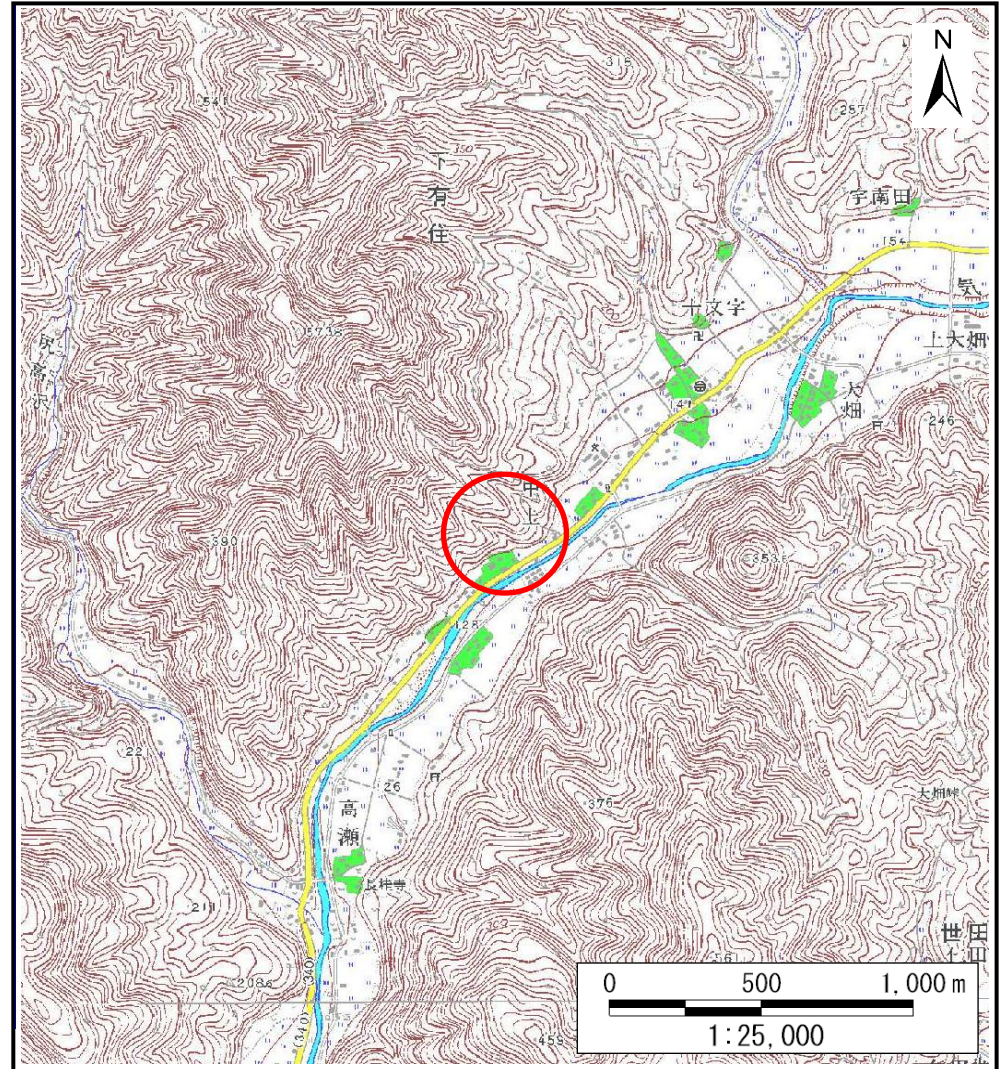
# 土砂災害防止に関する基礎調査(土石流)

表紙 位置,位置図

自然現象の種類	土石流
溪流番号	B147221
水系名	気仙川
河川名	気仙川
溪流名	高瀬の沢
所在地	気仙郡住田町下有住字高瀬
調査機関	大船渡地方振興局



位置図(S=1:200,000)



概況図(S=1:25,000)

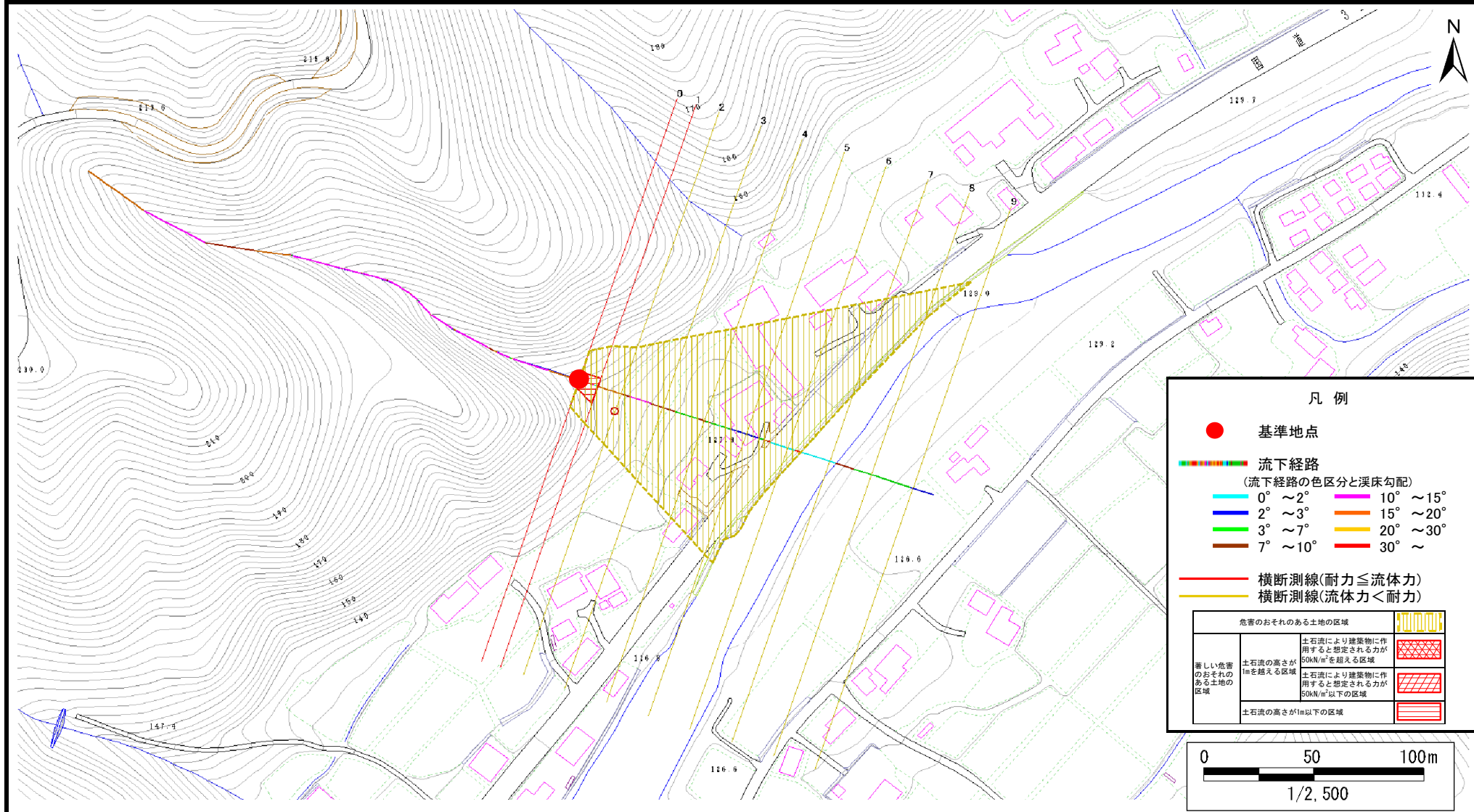
# 土石流区域調書

様式3-1 危害のおそれのある土地、著しい危害のおそれのある土地の設定図

調査年度

平成21年度

溪流の位置	溪流番号	B147221	溪流名	高瀬の沢	所在地	気仙郡住田町下有住字高瀬
-------	------	---------	-----	------	-----	--------------

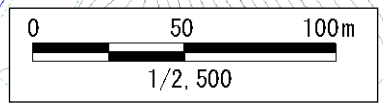


**凡例**

- 基準地点
- 流下経路  
(流下経路の色区分と溪床勾配)
 

0° ~ 2°	10° ~ 15°
2° ~ 3°	15° ~ 20°
3° ~ 7°	20° ~ 30°
7° ~ 10°	30° ~
- 横断測線(耐力 ≤ 流体力)
- 横断測線(流体力 < 耐力)

危険のおそれのある土地の区域		
著しい危害のおそれのある土地の区域	土石流の高さが1mを超える区域	
	土石流により建築物に作用すると想定される力が50kN/m <sup>2</sup> を超える区域	
	土石流により建築物に作用すると想定される力が50kN/m <sup>2</sup> 以下の区域	
土石流の高さが1m以下の区域		



## 土石流区域調書

様式3-2 建築物に作用すると想定される衝撃に関する事項

溪流の位置		溪流番号	溪流名		所在地	調査年度	
		B147221	高瀬の沢		気仙郡住田町下有住字高瀬	平成21年度	
横断測線番号	土石流の高さh(m)	土石流の流体力Fd(kN/m <sup>2</sup> )	建築物の耐力P2(kN/m <sup>2</sup> )	横断測線番号	土石流の高さh(m)	土石流の流体力Fd(kN/m <sup>2</sup> )	建築物の耐力P2(kN/m <sup>2</sup> )
No.0	0.68	23.12	10.54				
No.1	0.51	15.96	13.55				
No.2	0.41	12.31	16.47				
No.3	0.41	12.32	16.47				
No.4	0.40	11.37	16.70				
No.5	0.37	9.03	18.14				
No.6	0.35	7.56	19.13				
No.7	0.35	7.54	19.15				
No.8	0.32	5.37	20.56				
No.9	0.31	3.99	21.12				