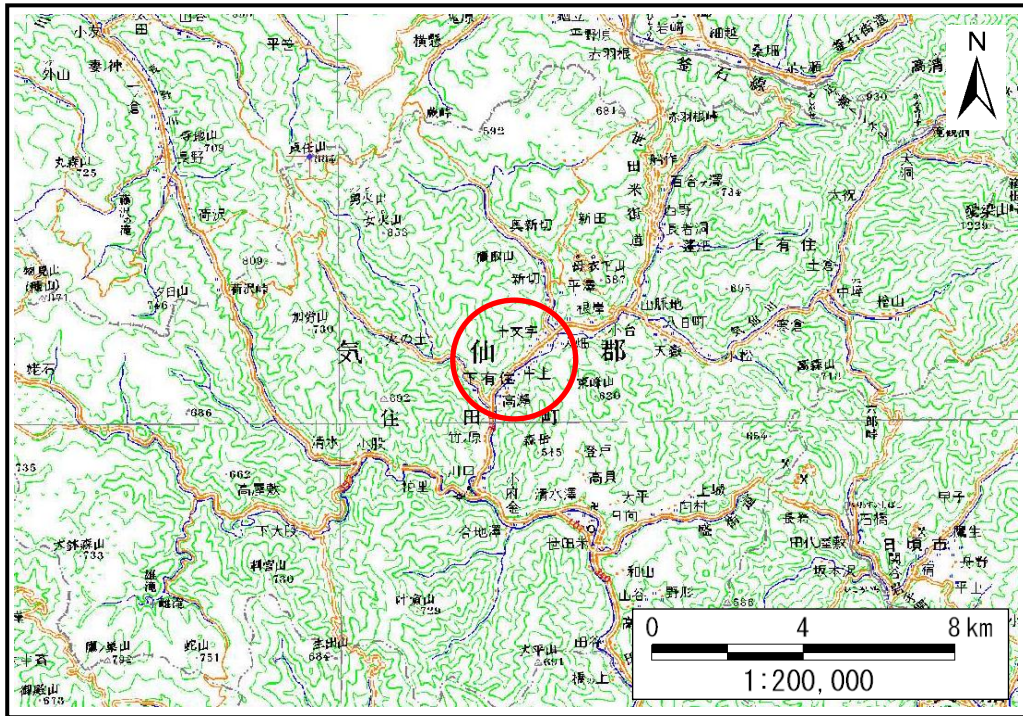


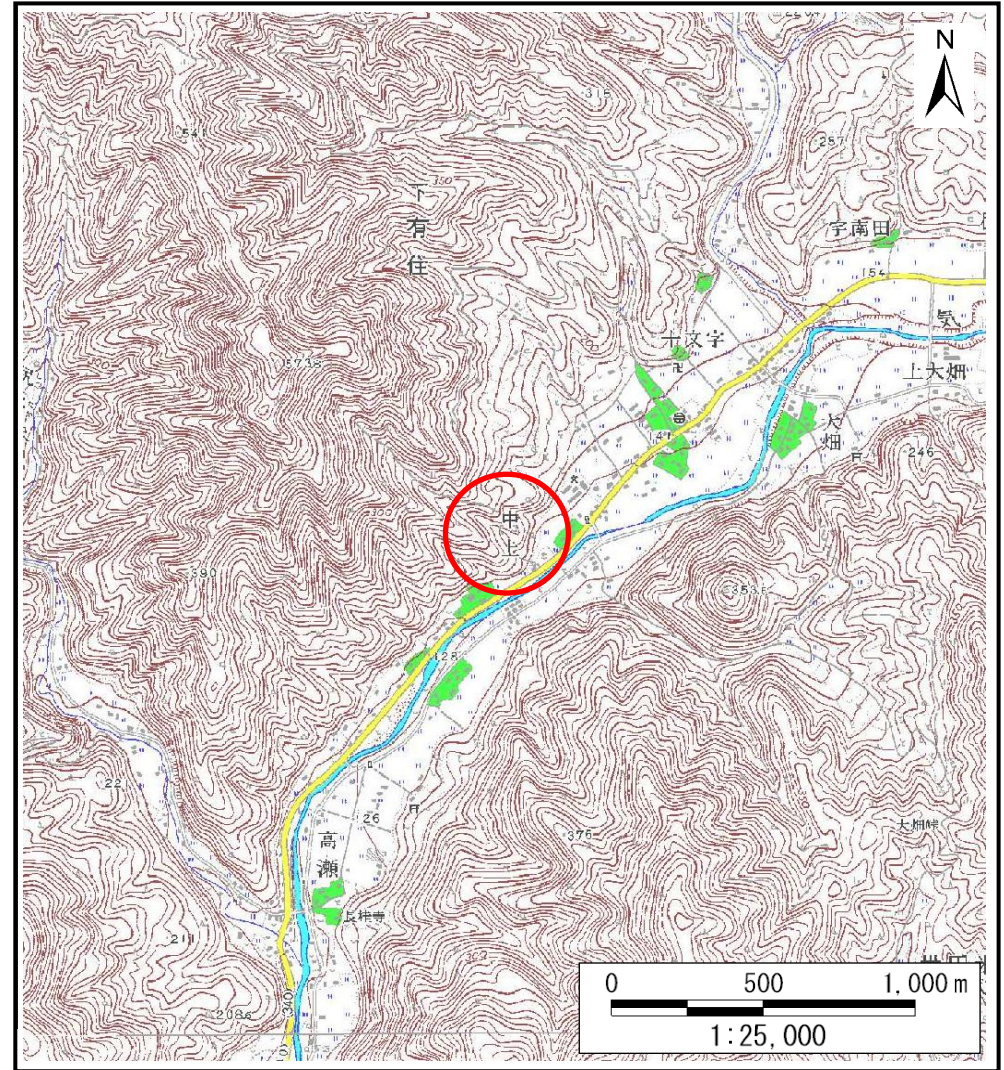
土砂災害防止に関する基礎調査(土石流)

表紙 位置,位置図

自然現象の種類	土石流
溪流番号	B147220
水系名	気仙川
河川名	気仙川
溪流名	中上の沢(5)
所在地	気仙郡住田町下有住字中上
調査機関	大船渡地方振興局



位置図(S=1:200,000)

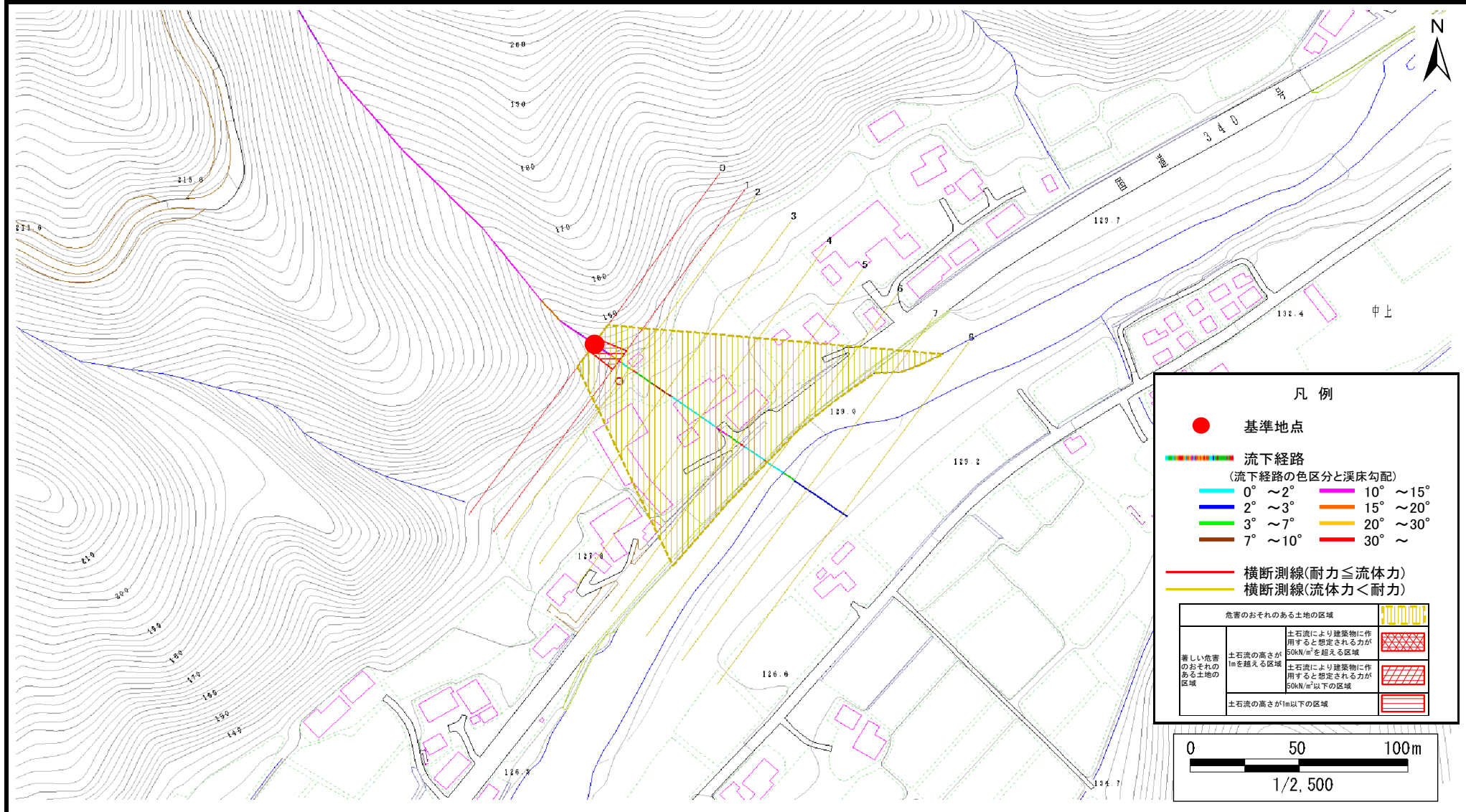


概況図(S=1:25,000)

土石流区域調査書

様式3-1 危害のおそれのある土地、著しい危害のおそれのある土地の設定図

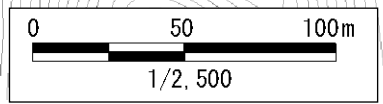
調査年度	平成21年度				
溪流の位置	溪流番号	B147220	溪流名	中上の沢(5)	所在地
					気仙郡住田町下有住字中上



凡 例

- 基準地点
- — — — — — — — 流下経路
(流下経路の色区分と溪床勾配)
- 0° ~ 2° — 10° ~ 15°
- 2° ~ 3° — 15° ~ 20°
- 3° ~ 7° — 20° ~ 30°
- 7° ~ 10° — 30° ~
- 横断測線(耐力 ≤ 流体力)
- 横断測線(流体力 < 耐力)

	 危険のおそれのある土地の区域
著しい危害のおそれのある土地の区域	 土石流により建築物に作用すると想定される力が50kN/m ² を超える区域
	 土石流により建築物に作用すると想定される力が50kN/m ² 以下の区域
	 土石流の高さが1m以下の区域



土石流区域調書

様式3-2 建築物に作用すると想定される衝撃に関する事項

調査年度	平成21年度
------	--------

溪流の位置	溪流番号	B147220	溪流名	中上の沢(5)	所在地	気仙郡住田町下有住字中上
-------	------	---------	-----	---------	-----	--------------

横断測線番号	土石流の高さh(m)	土石流の流体力Fd(kN/m ²)	建築物の耐力P2(kN/m ²)	横断測線番号	土石流の高さh(m)	土石流の流体力Fd(kN/m ²)	建築物の耐力P2(kN/m ²)
No.0	0.66	21.42	10.79				
No.1	0.49	14.61	14.08				
No.2	0.39	10.76	17.15				
No.3	0.39	10.82	17.19				
No.4	0.36	8.51	18.61				
No.5	0.34	7.22	19.51				
No.6	0.33	7.61	20.00				
No.7	0.33	6.88	19.75				
No.8	0.31	5.04	20.93				