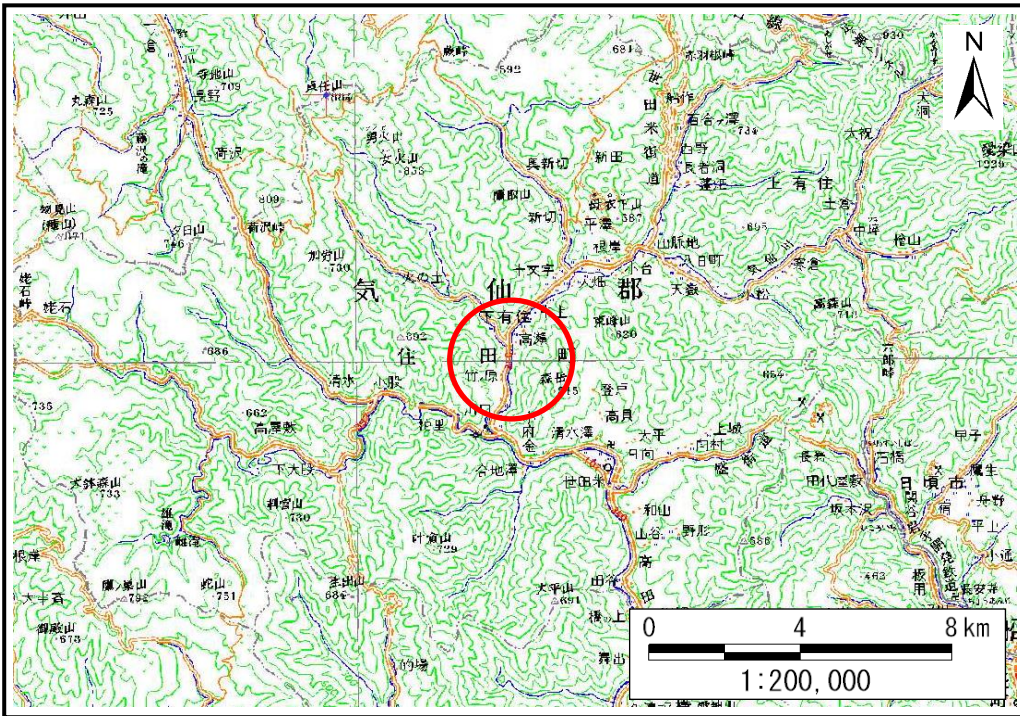


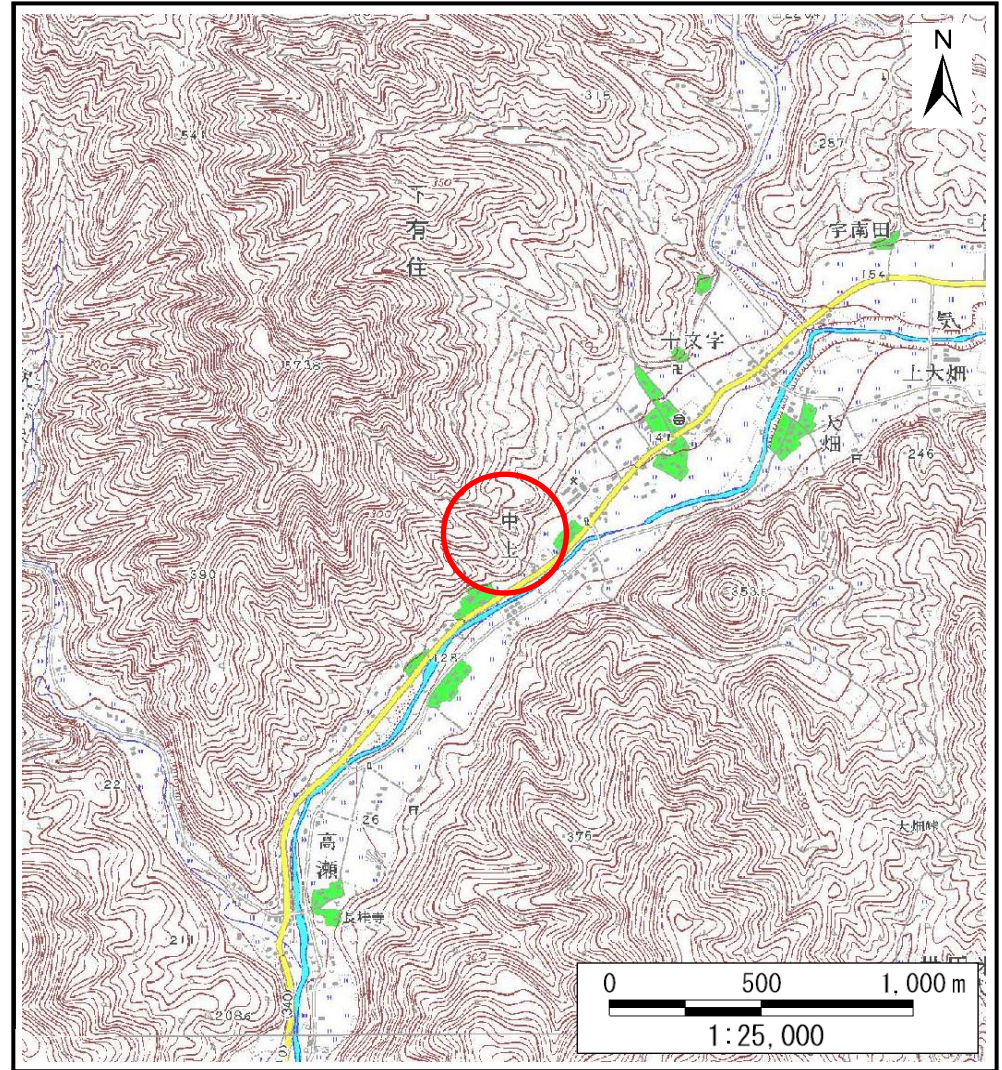
土砂災害防止に関する基礎調査(土石流)

表紙 位置,位置図

自然現象の種類	土石流
溪流番号	B147219
水系名	気仙川
河川名	気仙川
溪流名	中上の沢(4)
所在地	気仙郡住田町下有住字中上
調査機関	大船渡地方振興局



位置図(S=1:200,000)



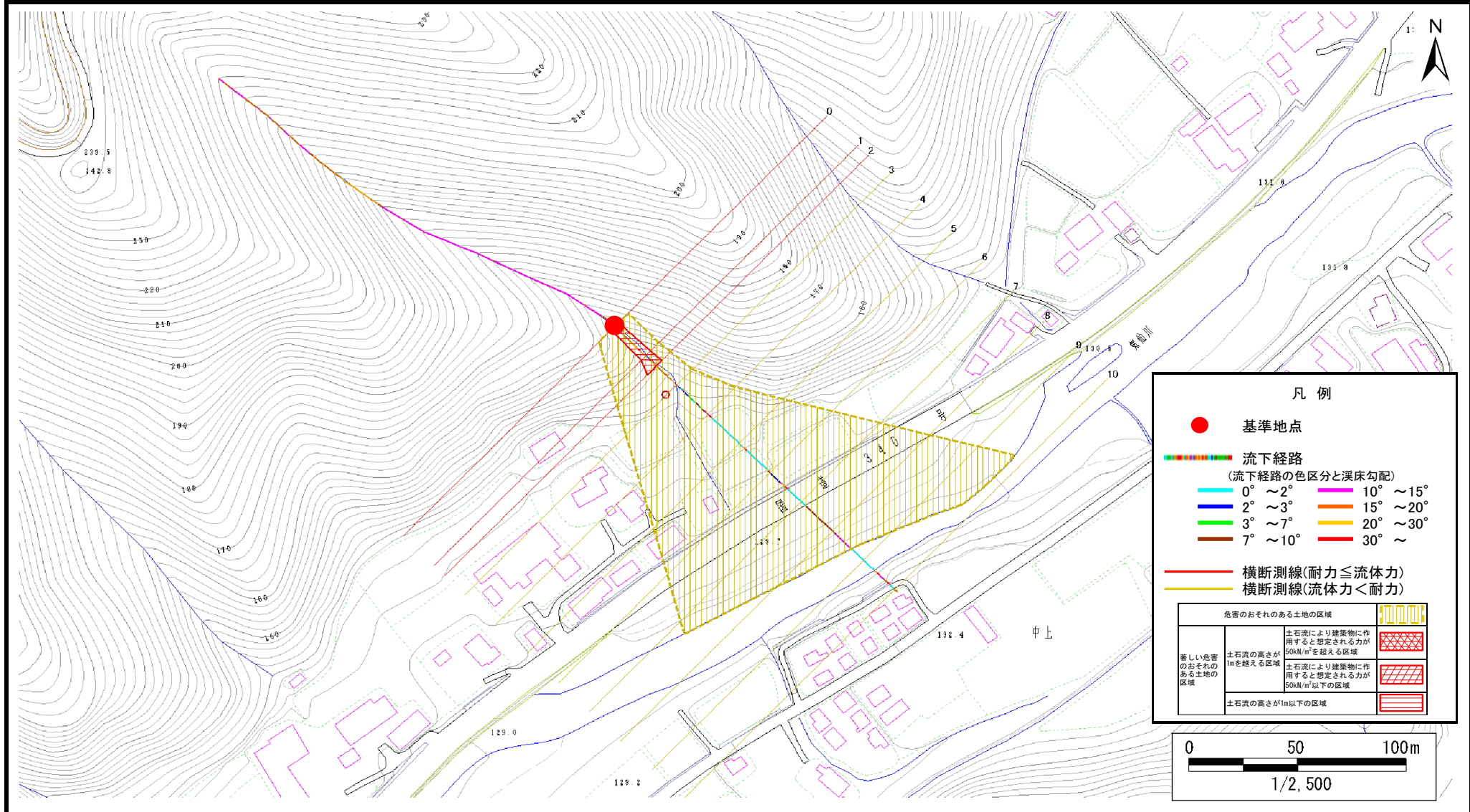
概況図(S=1:25,000)

土石流区域調査

様式3-1 危害のおそれのある土地、著しい危害のおそれのある土地の設定図

調査年度 平成21年度

溪流の位置	溪流番号	B147219	溪流名	中上の沢(4)	所在地	気仙郡住田町下有住字中上
-------	------	---------	-----	---------	-----	--------------



土石流区域調書

様式3-2 建築物に作用すると想定される衝撃に関する事項

調査年度	平成21年度
------	--------

渓流の位置	渓流番号	B147219	渓流名	中上の沢(4)	所在地	気仙郡住田町下有住字中上
-------	------	---------	-----	---------	-----	--------------

横断測線番号	土石流の高さh(m)	土石流の流体力Fd(kN/m ²)	建築物の耐力P2(kN/m ²)	横断測線番号	土石流の高さh(m)	土石流の流体力Fd(kN/m ²)	建築物の耐力P2(kN/m ²)
No.0	0.64	26.22	11.06				
No.1	0.57	22.89	12.28				
No.2	0.43	16.19	15.61				
No.3	0.34	11.91	19.39				
No.4	0.29	8.36	22.85				
No.5	0.23	5.23	28.15				
No.6	0.23	5.24	28.18				
No.7	0.22	4.89	28.86				
No.8	0.21	4.31	30.13				
No.9	0.20	3.82	31.25				
No.10	0.18	2.13	34.60				