

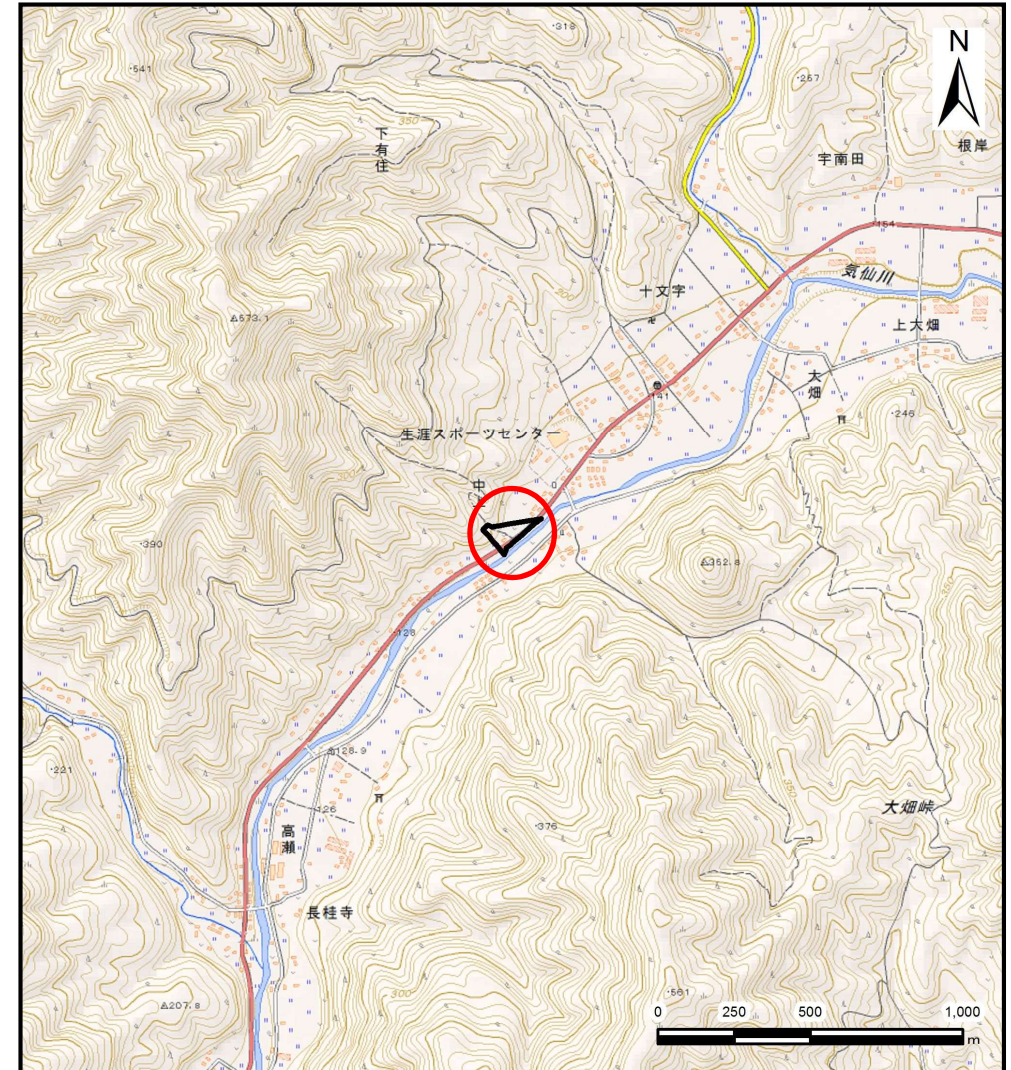
土砂災害防止に関する基礎調査(土石流)

表紙 位置,位置図

| | |
|---------|---------------------|
| 自然現象の種類 | 土石流 |
| 溪流番号 | B147218 |
| 水系名 | 気仙川水系 |
| 河川名 | 気仙川 |
| 溪流名 | 中上の沢(3) |
| 所在地 | 気仙郡住田町下有住字中上 |
| 調査機関 | 沿岸広域振興局土木部大船渡土木センター |



概況図(S=1:200,000)

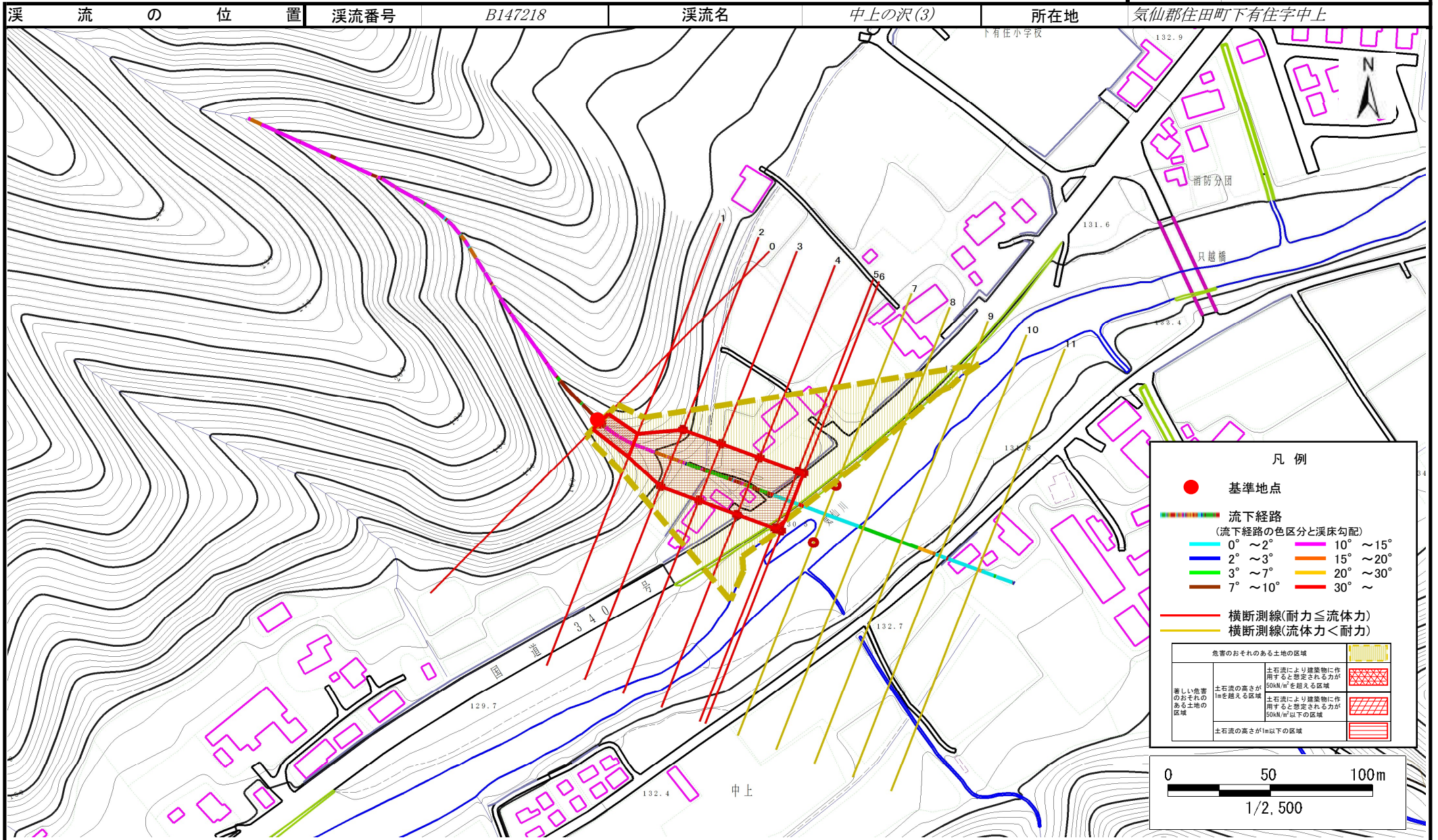


位置図(S=1:25,000)

土石流区域調査

様式3-1 危害のおそれのある土地、著しい危害のおそれのある土地の設定図

調査年度 平成29年度



土石流区域調査

様式3-2 建築物に作用すると想定される衝撃に関する事項

| | |
|------|--------|
| 調査年度 | 平成29年度 |
|------|--------|

| | | | | | | |
|-------|------|---------|-----|---------|-----|--------------|
| 溪流の位置 | 溪流番号 | B147218 | 溪流名 | 中上の沢(3) | 所在地 | 気仙郡住田町下有住字中上 |
|-------|------|---------|-----|---------|-----|--------------|

| 横断測線番号 | 土石流の高さh(m) | 土石流の流体力F _d (kN/m ²) | 建築物の耐力P ₂ (kN/m ²) | 横断測線番号 | 土石流の高さh(m) | 土石流の流体力F _d (kN/m ²) | 建築物の耐力P ₂ (kN/m ²) |
|--------|------------|--|---|--------|------------|--|---|
| No.0 | 1.15 | 39.04 | 6.88 | | | | |
| No.1 | 1.03 | 34.43 | 7.45 | | | | |
| No.2 | 0.60 | 17.22 | 11.67 | | | | |
| No.3 | 0.60 | 17.07 | 11.63 | | | | |
| No.4 | 0.60 | 16.32 | 11.64 | | | | |
| No.5 | 0.57 | 13.04 | 12.29 | | | | |
| No.6 | 0.56 | 12.50 | 12.39 | | | | |
| No.7 | 0.56 | 11.91 | 12.50 | | | | |
| No.8 | 0.54 | 9.63 | 12.86 | | | | |
| No.9 | 0.53 | 7.40 | 13.03 | | | | |
| No.10 | 0.55 | 5.01 | 12.70 | | | | |
| No.11 | 0.57 | 3.96 | 12.22 | | | | |
| | | | | | | | |
| | | | | | | | |
| | | | | | | | |
| | | | | | | | |
| | | | | | | | |
| | | | | | | | |
| | | | | | | | |
| | | | | | | | |
| | | | | | | | |
| | | | | | | | |
| | | | | | | | |