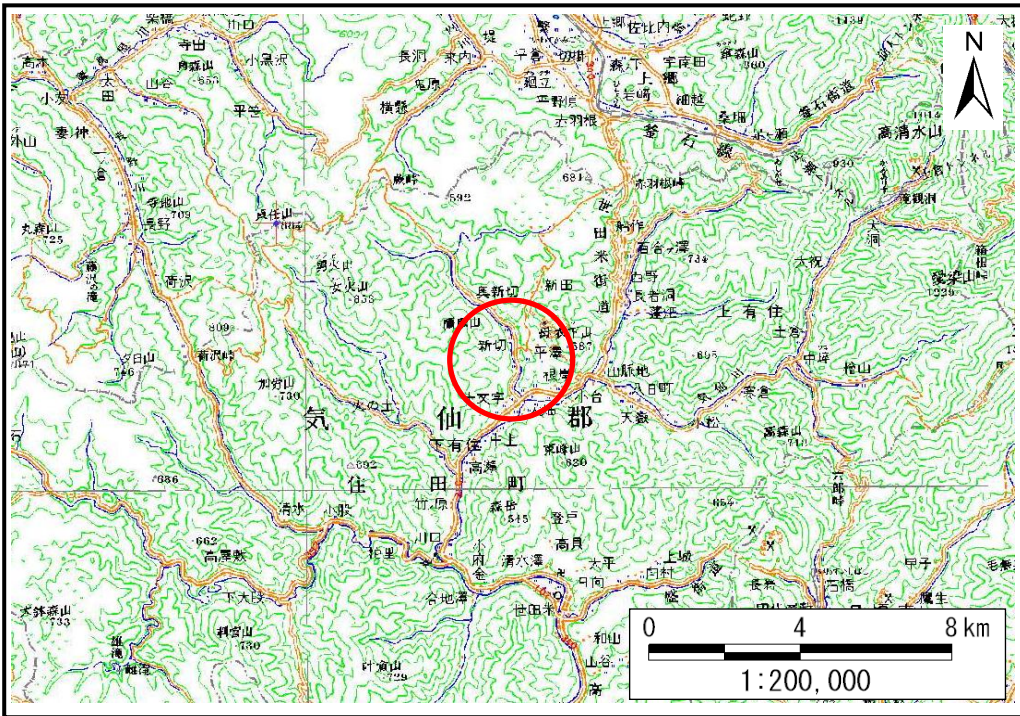


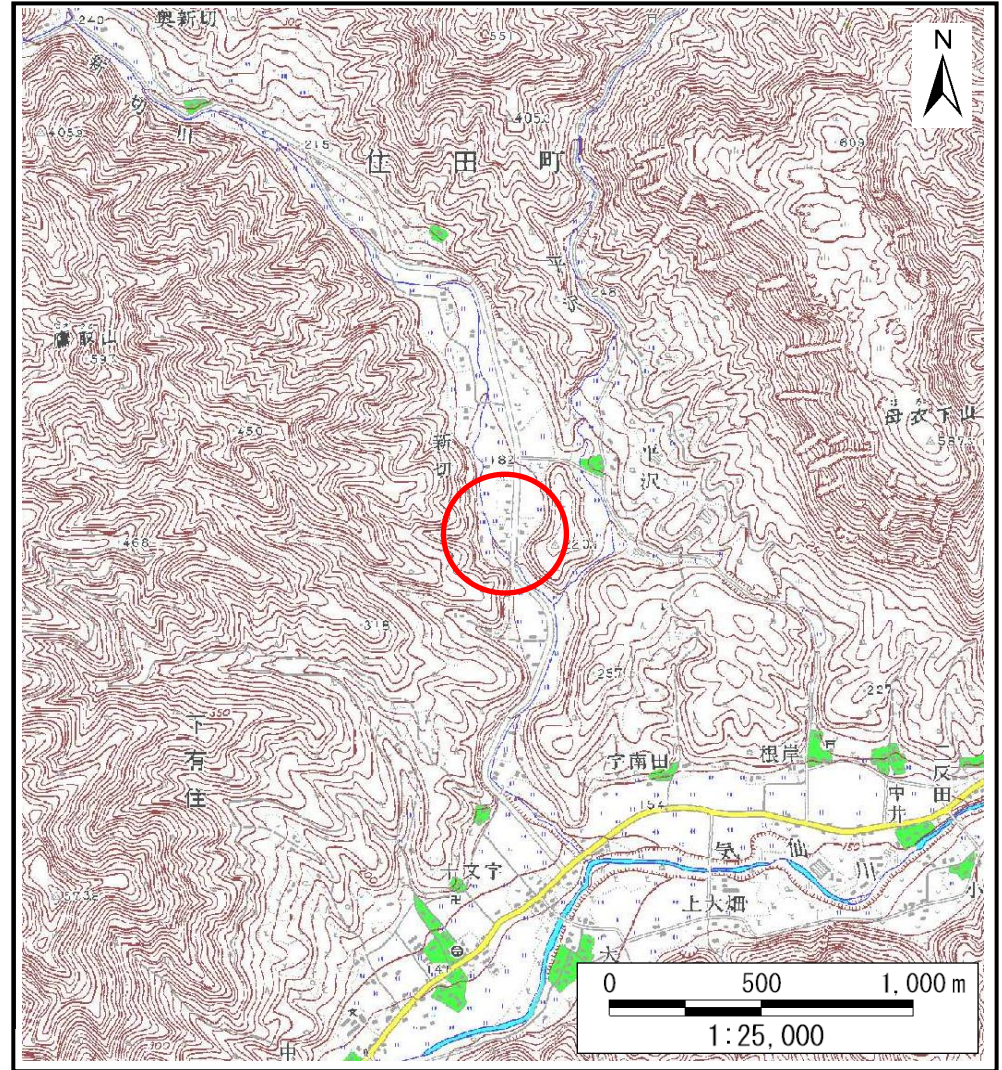
# 土砂災害防止に関する基礎調査(土石流)

表紙 位置,位置図

自然現象の種類	土石流
溪流番号	B147217
水系名	気仙川
河川名	新切川
溪流名	新切の沢(4)
所在地	気仙郡住田町下有住字新切
調査機関	大船渡地方振興局



位置図(S=1:200,000)



概況図(S=1:25,000)

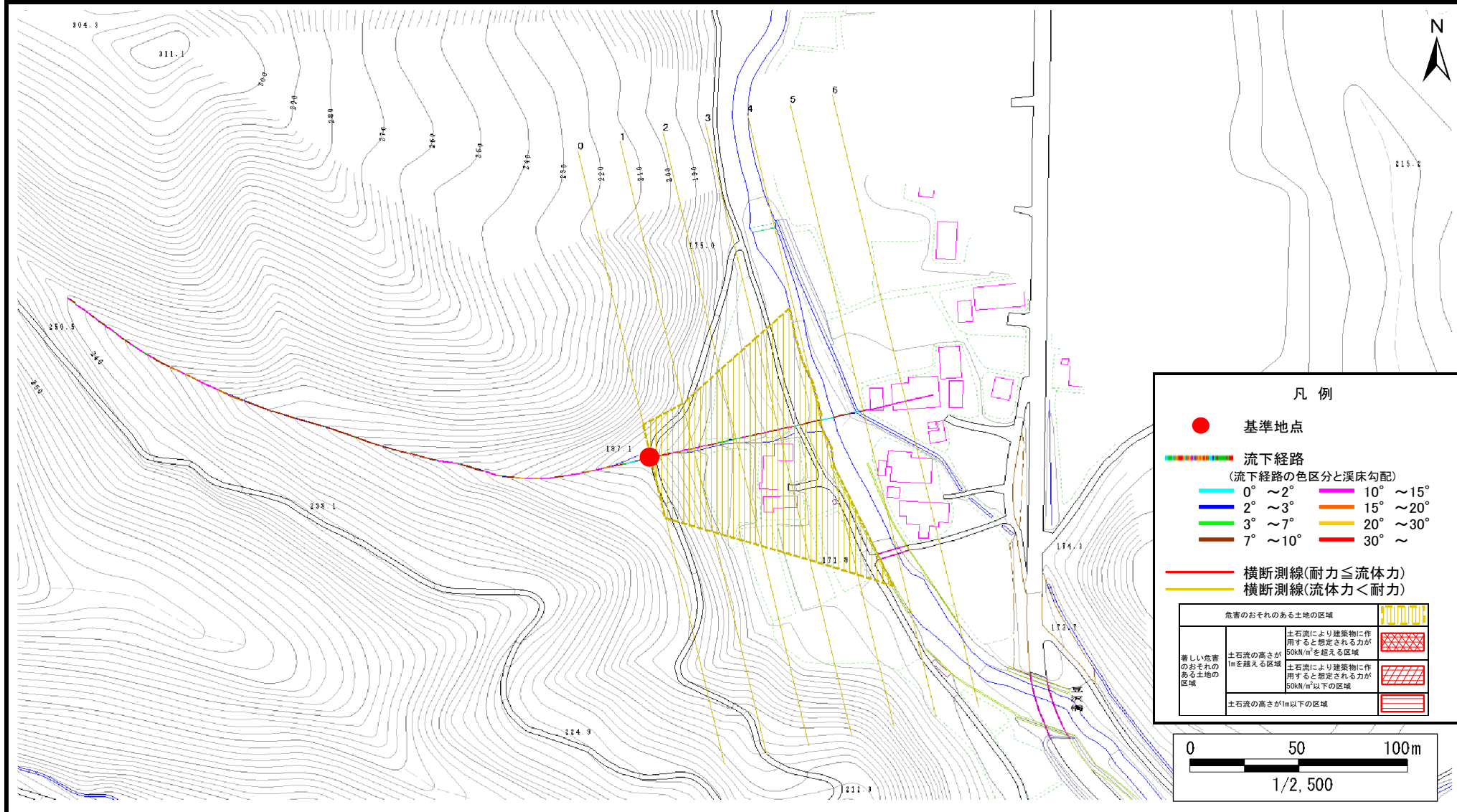
# 土石流区域調査

様式3-1 危害のおそれのある土地、著しい危害のおそれのある土地の設定図

調査年度

平成21年度

溪流の位置	溪流番号	B147217	溪流名	新切の沢(4)	所在地	気仙郡住田町下有住字新切
-------	------	---------	-----	---------	-----	--------------



# 土石流区域調査書

様式3-2 建築物に作用すると想定される衝撃に関する事項

						調査年度	平成21年度
溪流の位置		溪流番号	溪流名		所在地		
		B147217	新切の沢(4)		気仙郡住田町下有住字新切		
横断測線番号	土石流の高さh(m)	土石流の流体力Fd(kN/m <sup>2</sup> )	建築物の耐力P2(kN/m <sup>2</sup> )	横断測線番号	土石流の高さh(m)	土石流の流体力Fd(kN/m <sup>2</sup> )	建築物の耐力P2(kN/m <sup>2</sup> )
No.0	0.46	9.81	14.78				
No.1	0.45	10.22	15.07				
No.2	0.45	10.23	15.07				
No.3	0.45	10.22	15.07				
No.4	0.45	10.34	15.14				
No.5	0.45	9.19	14.97				
No.6	0.44	7.57	15.40				