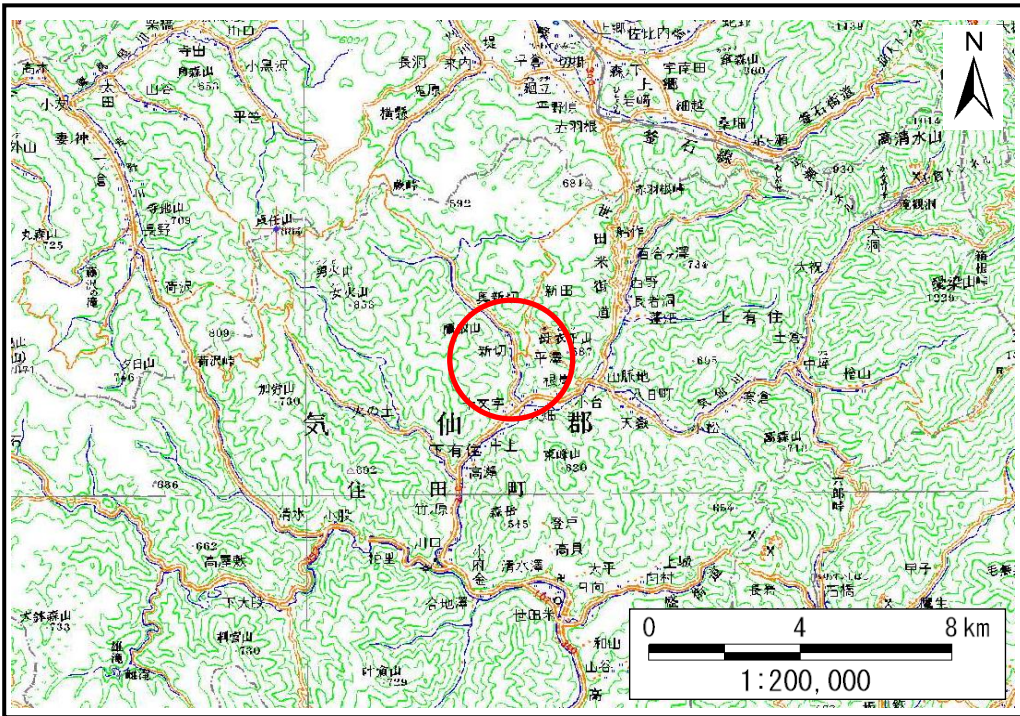


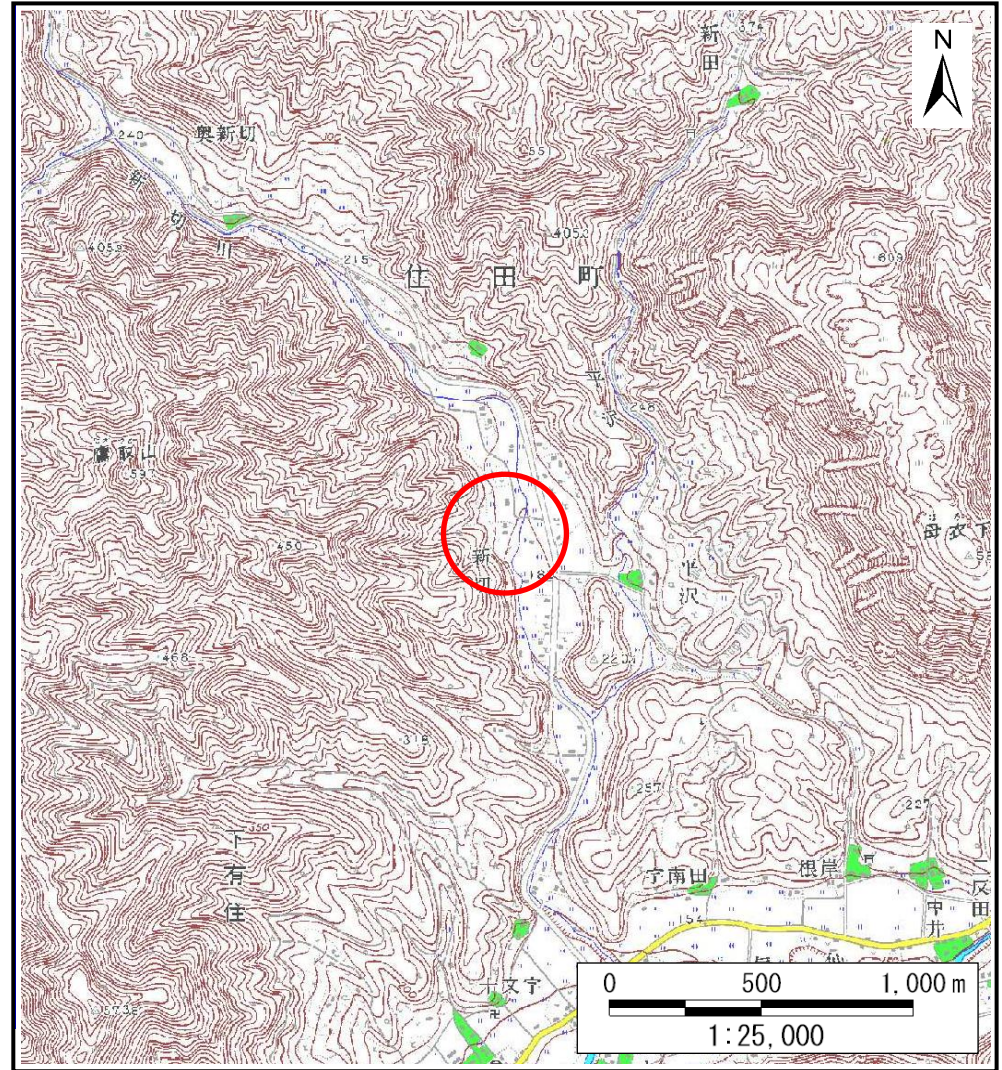
土砂災害防止に関する基礎調査(土石流)

表紙 位置,位置図

自然現象の種類	土石流
溪流番号	B147215
水系名	気仙川
河川名	新切川
溪流名	新切の沢(3)
所在地	気仙郡住田町下有住字新切
調査機関	大船渡地方振興局



位置図(S=1:200,000)



概況図(S=1:25,000)

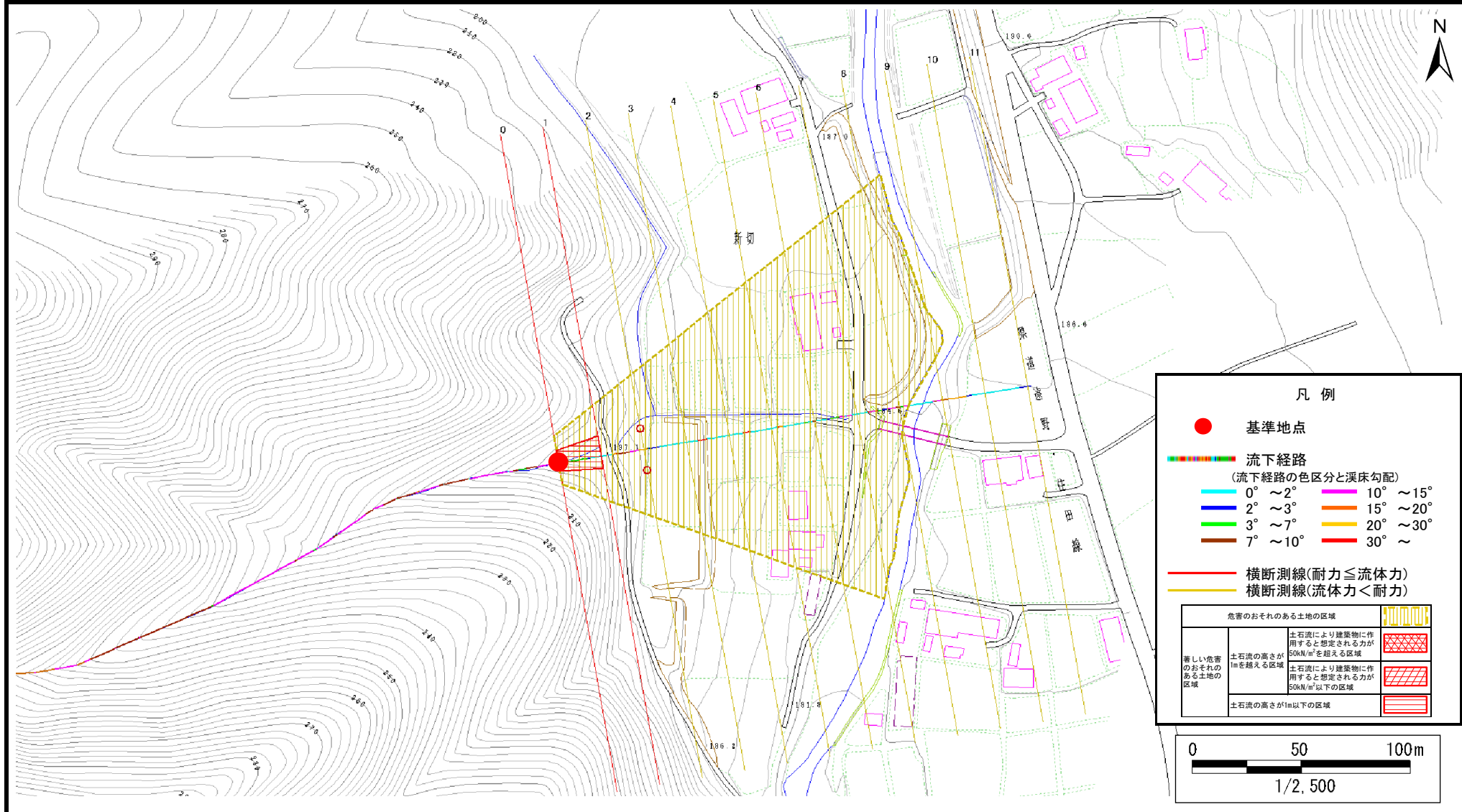
土石流区域調査書

様式3-1 危害のおそれのある土地、著しい危害のおそれのある土地の設定図

調査年度

平成21年度

溪流の位置	溪流番号	B147215	溪流名	新切の沢(3)	所在地	気仙郡住田町下有住字新切
-------	------	---------	-----	---------	-----	--------------



土石流区域調書

様式3-2 建築物に作用すると想定される衝撃に関する事項

調査年度	平成21年度
所在地	気仙郡住田町下有住字新切

溪流の位置	溪流番号	B147215	溪流名	新切の沢(3)	所在地	気仙郡住田町下有住字新切
-------	------	---------	-----	---------	-----	--------------

横断測線番号	土石流の高さh(m)	土石流の流体力Fd(kN/m ²)	建築物の耐力P2(kN/m ²)	横断測線番号	土石流の高さh(m)	土石流の流体力Fd(kN/m ²)	建築物の耐力P2(kN/m ²)
No.0	0.77	20.15	9.44				
No.1	0.57	12.57	12.18				
No.2	0.49	10.34	14.00				
No.3	0.48	9.33	14.18				
No.4	0.48	9.03	14.24				
No.5	0.48	8.65	14.32				
No.6	0.47	7.69	14.49				
No.7	0.47	6.46	14.61				
No.8	0.46	6.54	14.69				
No.9	0.47	5.23	14.54				
No.10	0.50	3.31	13.65				
No.11	0.51	3.00	13.37				