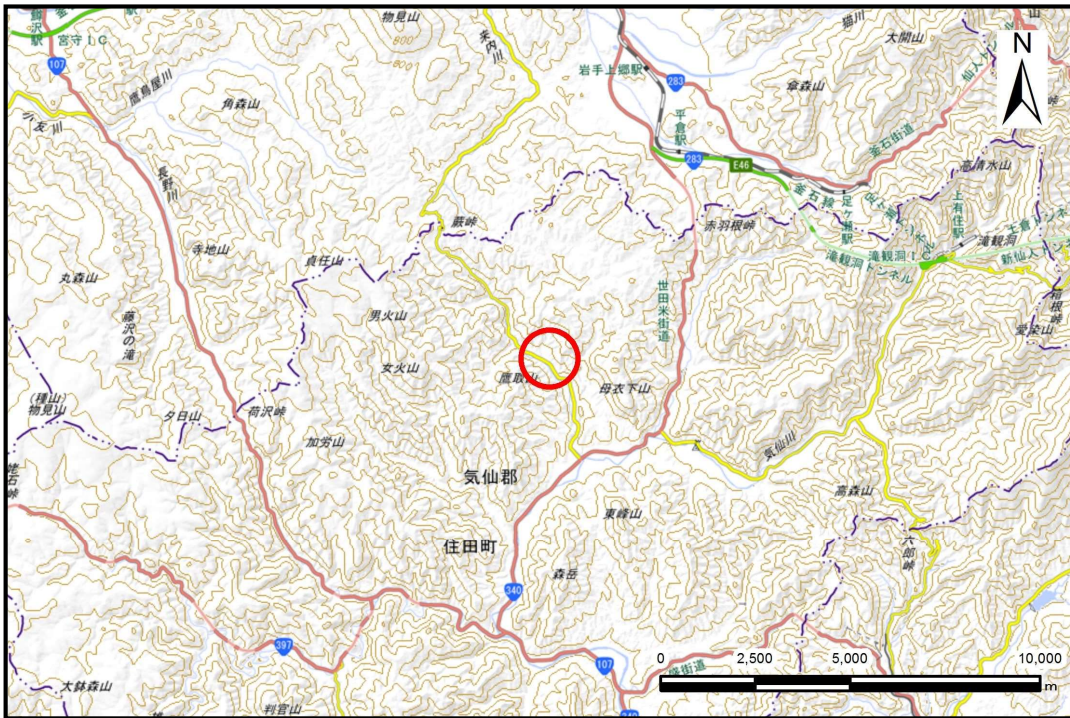


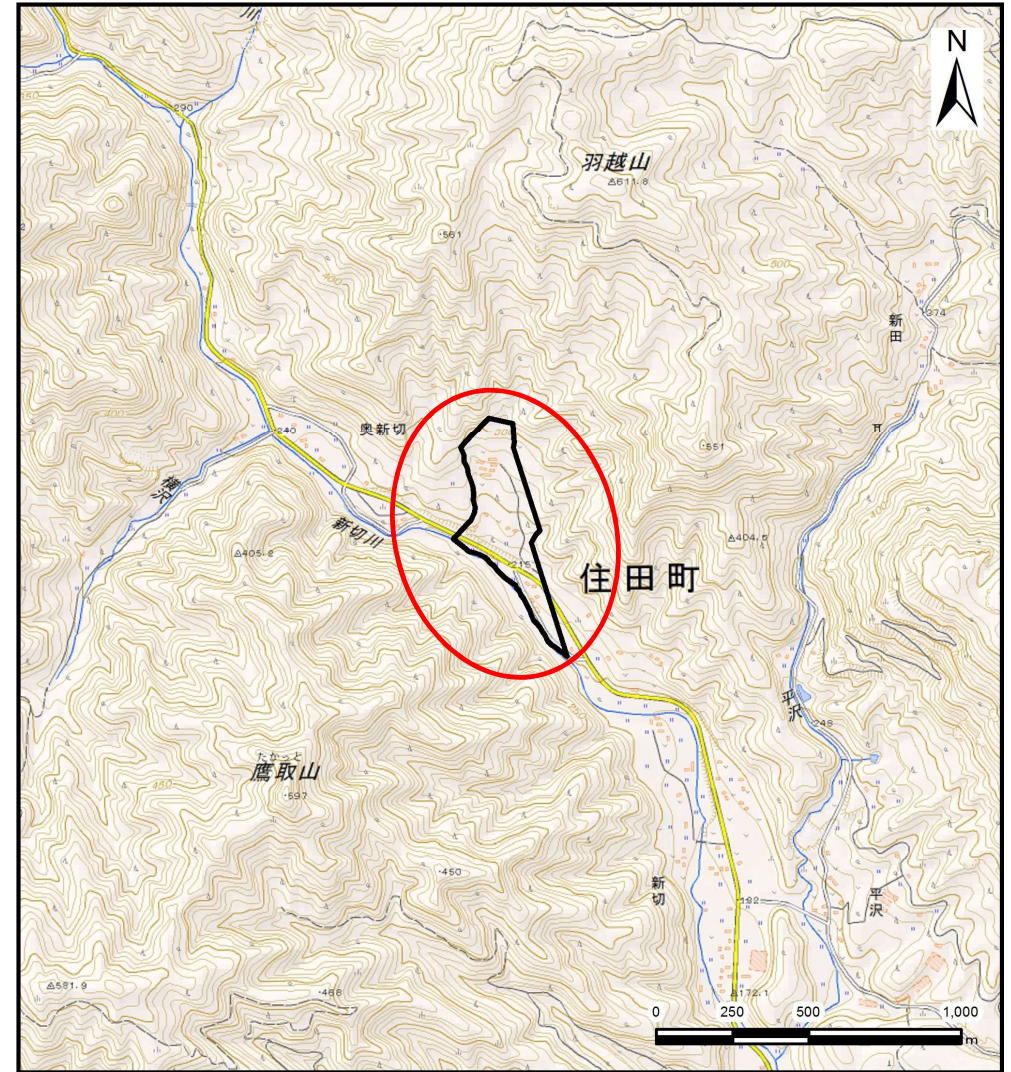
土砂災害防止に関する基礎調査(土石流)

表紙 位置,位置図

自然現象の種類	土石流
溪流番号	B147212
水系名	気仙川水系
河川名	新切川
溪流名	奥新切の沢(4)
所在地	気仙郡住田町下有住字奥新切
調査機関	沿岸広域振興局土木部大船渡土木センター



概況図(S=1:200,000)

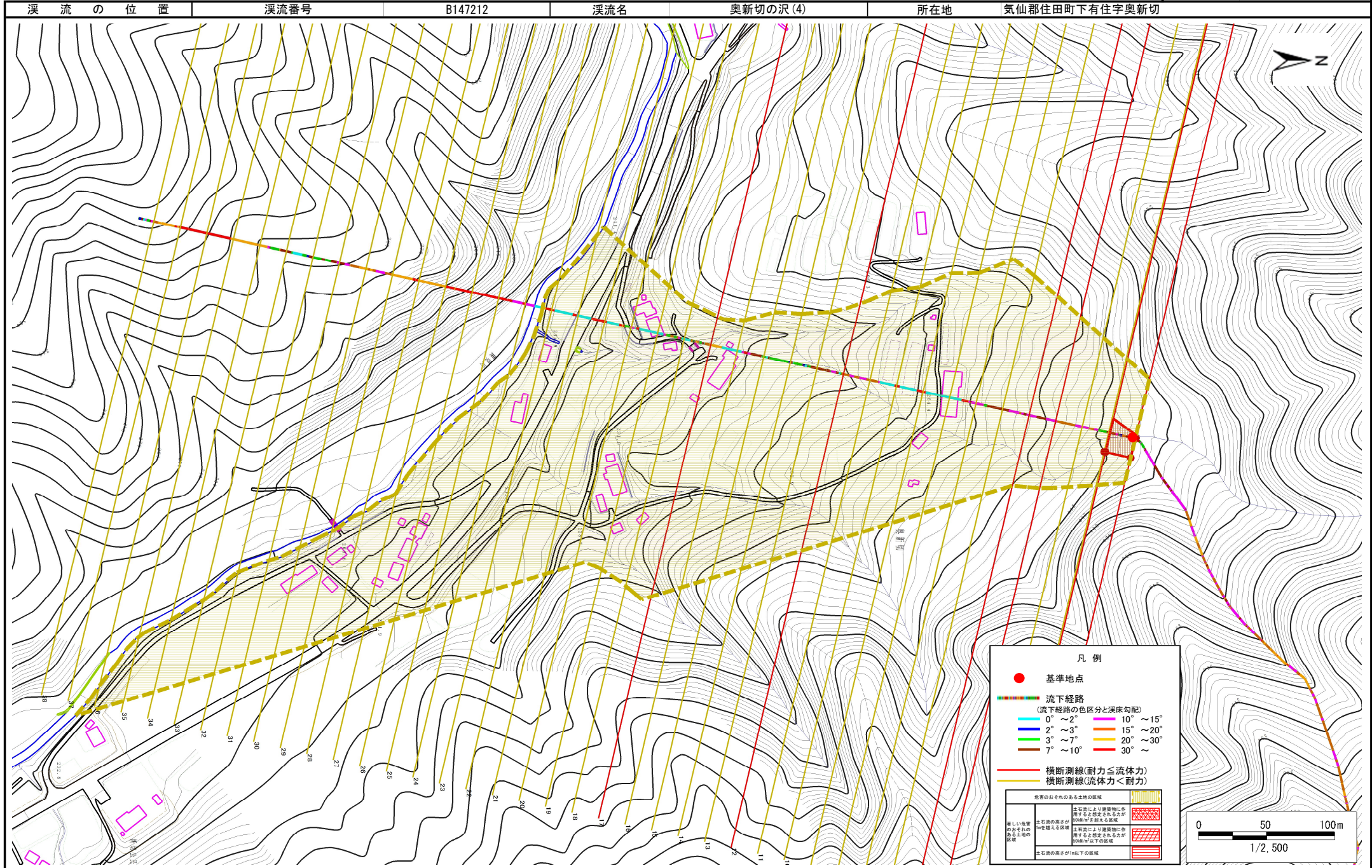


位置図(S=1:25,000)

土石流区域調査

様式3-1 危害のおそれのある土地、著しい危害のおそれのある土地の設定図

調査年度 平成29年度



土石流区域調査

様式3-2 建築物に作用すると想定される衝撃に関する事項

調査年度 平成29年度

溪流の位置	溪流番号	B147212	溪流名	奥新切の沢(4)	所在地	気仙郡住田町下有住字奥新切		
横断測線番号	土石流の高さh(m)	土石流の流体力Fd(kN/m ²)	建築物の耐力P2(kN/m ²)	横断測線番号	土石流の高さh(m)	土石流の流体力Fd(kN/m ²)	建築物の耐力P2(kN/m ²)	
No.0	0.55	21.87	12.58	No.27	0.00	0.00	0.00	
No.1	0.45	15.29	15.14	No.28	0.00	0.00	0.00	
No.2	0.44	15.07	15.24	No.29	0.00	0.00	0.00	
No.3	0.41	13.17	16.25	No.30	0.00	0.00	0.00	
No.4	0.46	15.58	14.65	No.31	0.00	0.00	0.00	
No.5	0.48	15.47	14.32	No.32	0.00	0.00	0.00	
No.6	0.44	13.17	15.33	No.33	0.00	0.00	0.00	
No.7	0.40	10.39	16.73	No.34	0.00	0.00	0.00	
No.8	0.40	10.49	16.80	No.35	0.00	0.00	0.00	
No.9	0.38	9.23	17.38	No.36	0.00	0.00	0.00	
No.10	0.38	9.46	17.58	No.37	0.00	0.00	0.00	
No.11	0.38	9.41	17.54	No.38	0.00	0.00	0.00	
No.12	0.60	17.57	11.72					
No.13	0.43	11.33	15.65					
No.14	0.43	10.38	15.68					
No.15	0.41	8.98	16.27					
No.16	0.41	9.06	16.34					
No.17	0.60	15.11	11.69					
No.18	0.43	7.80	15.72					
No.19	0.42	7.99	15.90					
No.20	0.50	9.15	13.62					
No.21	0.43	7.58	15.84					
No.22	0.42	7.78	16.03					
No.23	0.42	7.81	16.06					
No.24	0.42	7.85	16.10					
No.25	0.43	4.25	15.81					
No.26	0.94	0.48	8.01					