

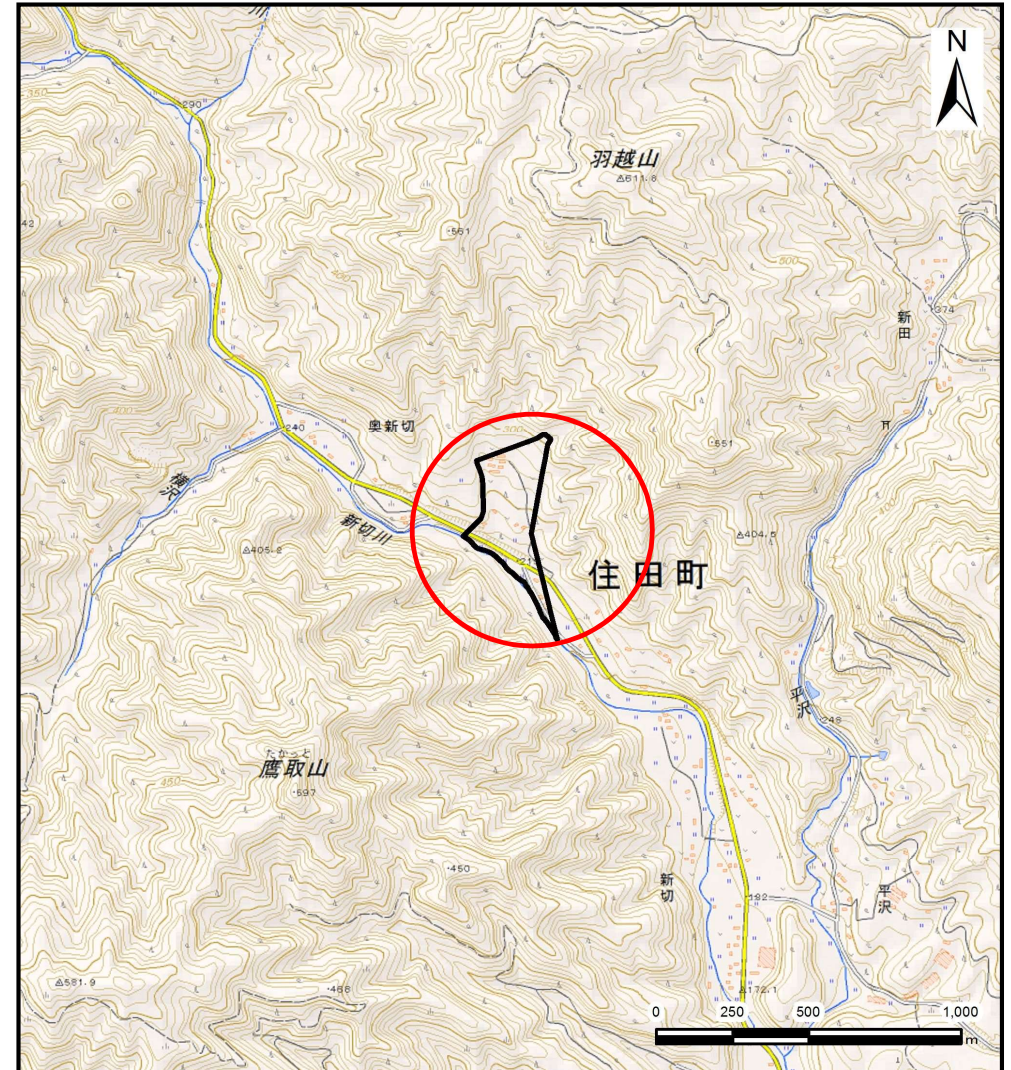
# 土砂災害防止に関する基礎調査(土石流)

表紙 位置,位置図

自然現象の種類	土石流
溪流番号	B147211
水系名	気仙川水系
河川名	新切川
溪流名	奥新切の沢(3)
所在地	気仙郡住田町下有住字奥新切
調査機関	沿岸広域振興局土木部大船渡土木センター



概況図(S=1:200,000)

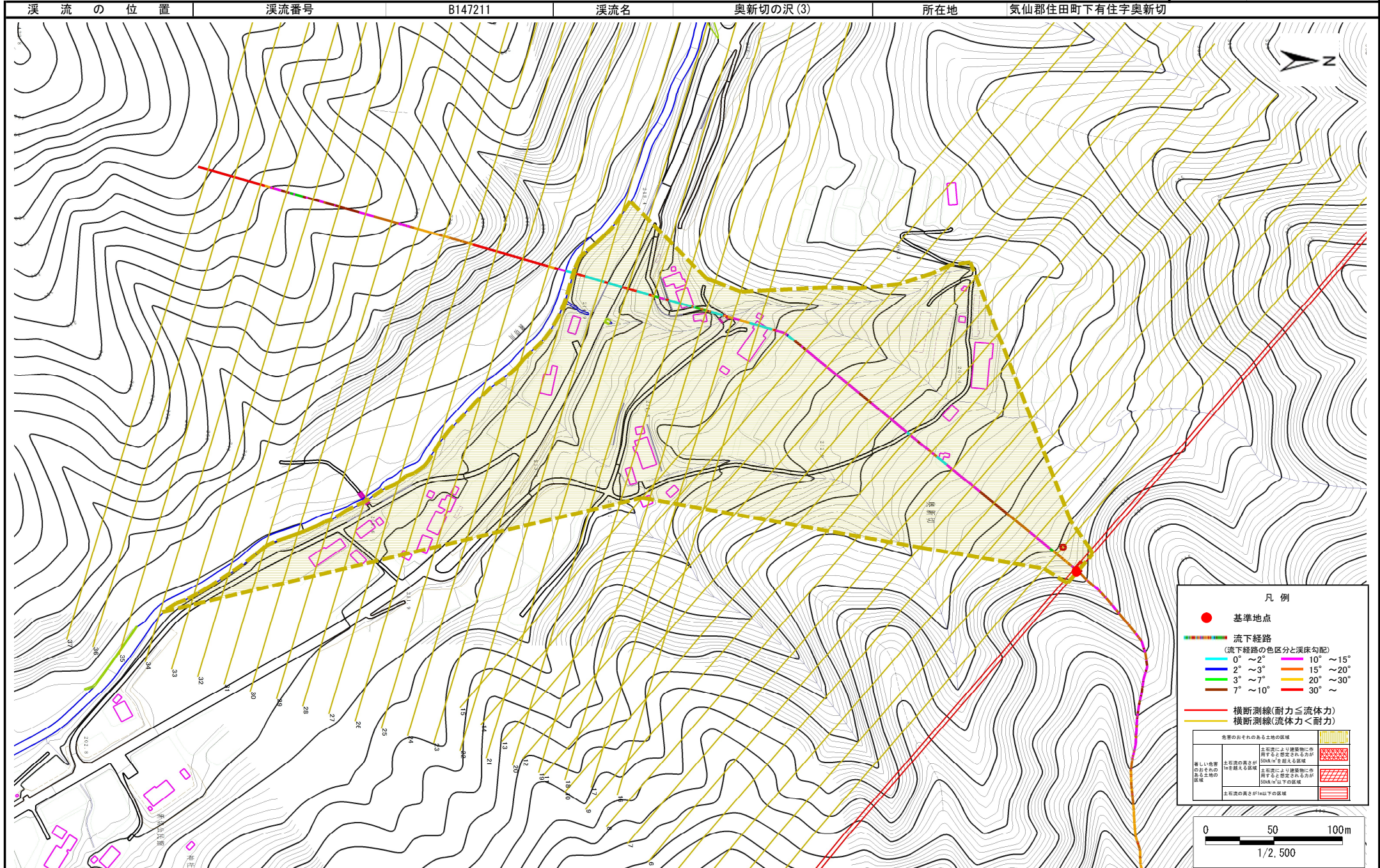


位置図(S=1:25,000)

# 土石流区域調書

様式3-1 危害のおそれのある土地、著しい危害のおそれのある土地の設定図

調査年度 平成29年度



# 土 石 流 区 域 調 査

様式3-2 建築物に作用すると想定される衝撃に関する事項

調査年度 平成29年度

渓流の位置	溪流番号	溪流名	所在地				
	B147211	奥新切の沢(3)	気仙郡住田町下有住字奥新切				
横断測線番号	土石流の高さh(m)	土石流の流体力Fd(kN/m <sup>2</sup> )	建築物の耐力P2(kN/m <sup>2</sup> )	横断測線番号	土石流の高さh(m)	土石流の流体力Fd(kN/m <sup>2</sup> )	建築物の耐力P2(kN/m <sup>2</sup> )
No.0	0.50	20.40	13.78	No.27	0.00	0.00	0.00
No.1	0.45	17.79	14.94	No.28	0.00	0.00	0.00
No.2	0.34	12.01	19.49	No.29	0.00	0.00	0.00
No.3	0.26	7.61	25.25	No.30	0.00	0.00	0.00
No.4	0.26	7.64	25.29	No.31	0.00	0.00	0.00
No.5	0.26	7.62	25.27	No.32	0.00	0.00	0.00
No.6	0.26	7.61	25.26	No.33	0.00	0.00	0.00
No.7	0.26	7.62	25.26	No.34	0.00	0.00	0.00
No.8	0.22	5.86	28.85	No.35	0.00	0.00	0.00
No.9	0.21	4.97	31.13	No.36	0.00	0.00	0.00
No.10	0.19	4.29	33.13	No.37	0.00	0.00	0.00
No.11	0.18	3.68	35.15				
No.12	0.17	3.13	37.07				
No.13	0.17	3.14	37.08				
No.14	0.17	2.99	37.59				
No.15	0.16	2.71	38.61				
No.16	0.16	2.73	38.77				
No.17	0.36	7.74	18.44				
No.18	0.25	4.39	26.10				
No.19	0.24	3.92	26.70				
No.20	0.24	3.91	26.70				
No.21	0.23	4.15	27.47				
No.22	0.23	4.28	27.86				
No.23	0.23	4.30	27.93				
No.24	0.24	3.41	27.26				
No.25	0.25	1.25	25.57				
No.26	0.00	0.00	0.00				