

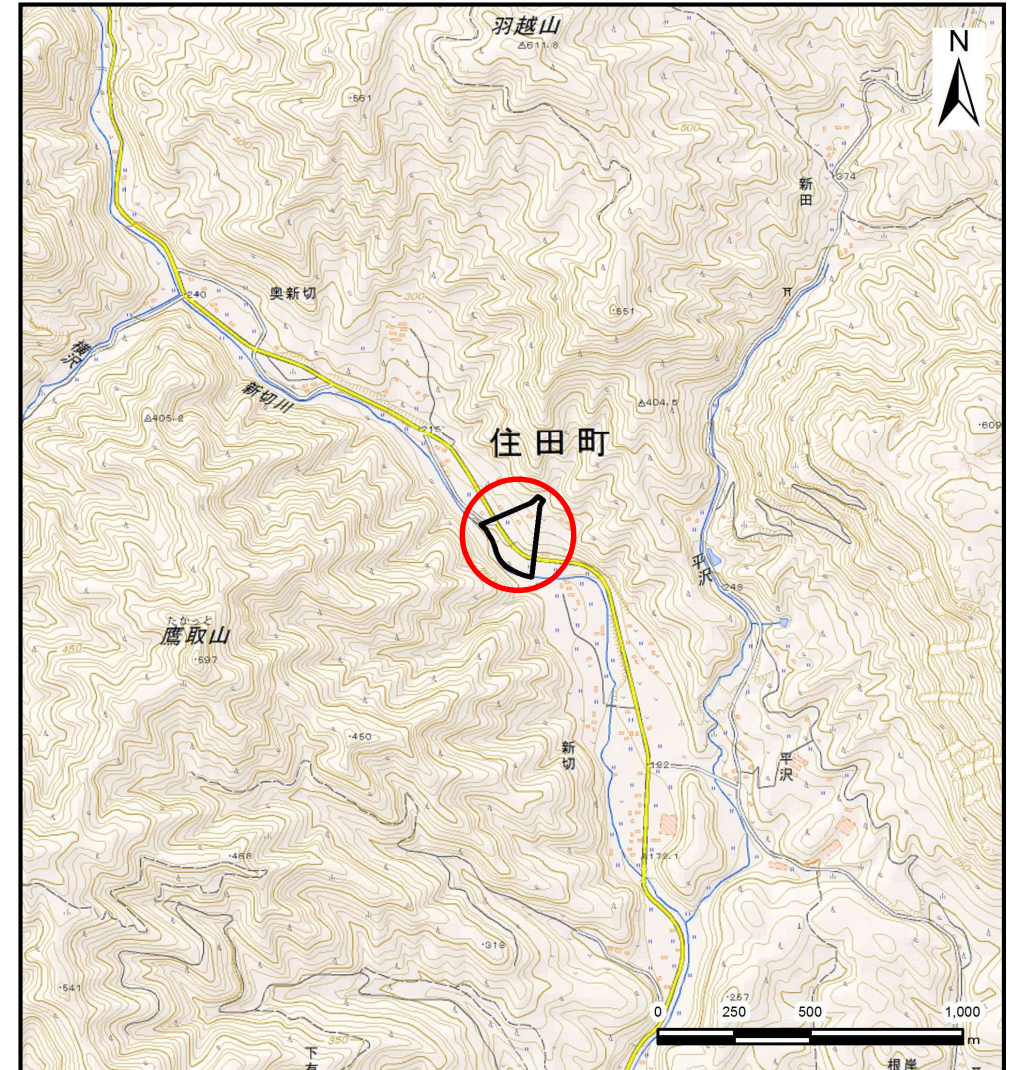
土砂災害防止に関する基礎調査(土石流)

表紙 位置,位置図

自然現象の種類	土石流
溪流番号	B147209
水系名	気仙川水系
河川名	新切川
溪流名	新切の沢(2)
所在地	気仙郡住田町下有住字新切
調査機関	沿岸広域振興局土木部大船渡土木センター



概況図(S=1:200,000)

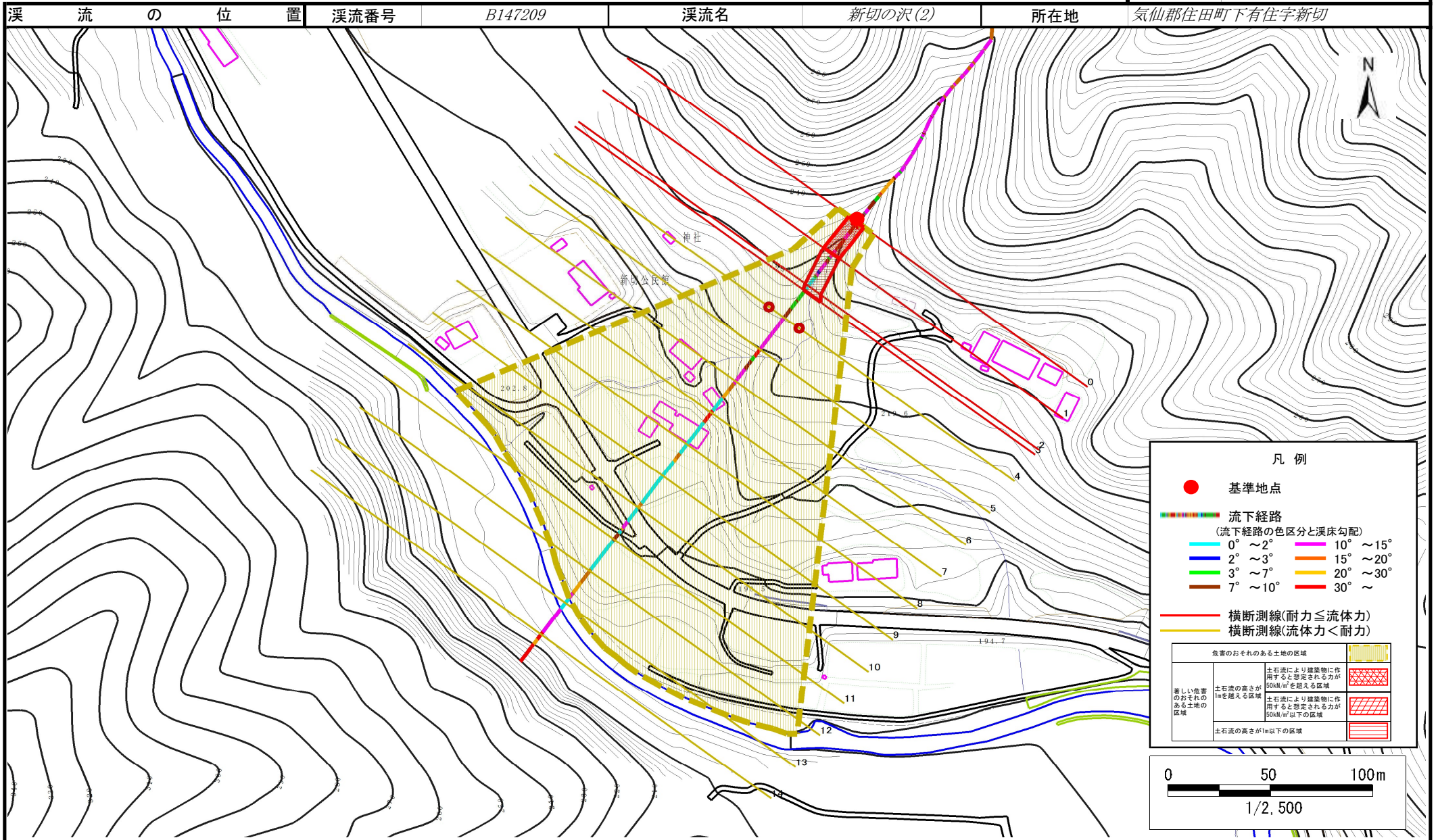


位置図(S=1:25,000)

土石流区域調査

様式3-1 危害のおそれのある土地、著しい危害のおそれのある土地の設定図

調査年度 平成29年度



土石流区域調査

様式3-2 建築物に作用すると想定される衝撃に関する事項

調査年度 平成29年度

溪流の位置	溪流番号	B147209	溪流名	新切の沢(2)	所在地	気仙郡住田町下有住字新切
-------	------	---------	-----	---------	-----	--------------

横断測線番号	土石流の高さh(m)	土石流の流体力Fd(kN/m ²)	建築物の耐力P2(kN/m2)	横断測線番号	土石流の高さh(m)	土石流の流体力Fd(kN/m ²)	建築物の耐力P2(kN/m2)
No.0	1.14	59.30	6.92				
No.1	1.04	51.60	7.43				
No.2	0.78	31.39	9.33				
No.3	0.69	25.95	10.35				
No.4	0.43	12.28	15.76				
No.5	0.41	10.72	16.56				
No.6	0.40	10.77	16.60				
No.7	0.40	10.76	16.60				
No.8	0.40	10.85	16.65				
No.9	0.39	9.72	17.11				
No.10	0.36	7.23	18.54				
No.11	0.35	6.18	19.11				
No.12	0.34	5.31	19.51				
No.13	0.33	5.69	20.15				
No.14	0.34	4.82	19.68				