

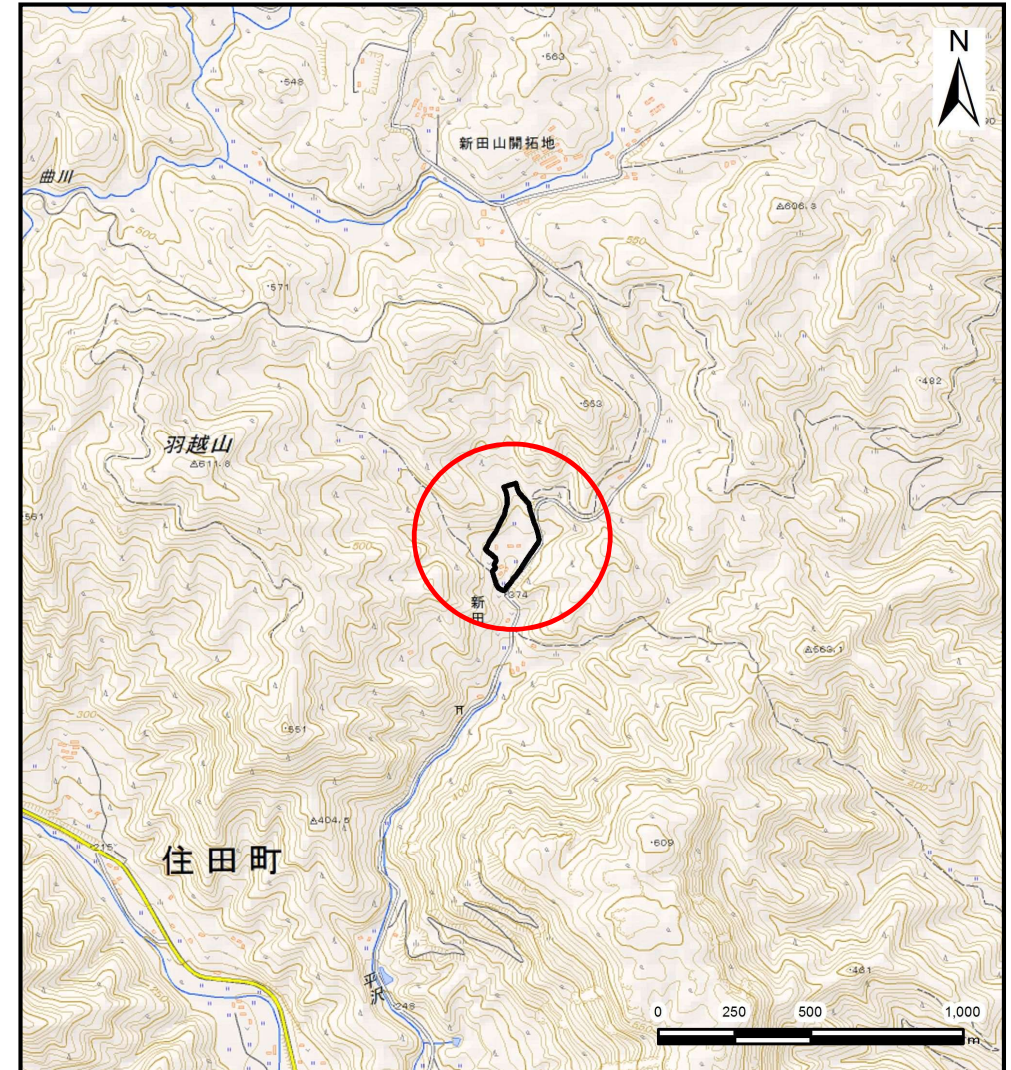
# 土砂災害防止に関する基礎調査(土石流)

表紙 位置,位置図

自然現象の種類	土石流
溪流番号	B147205
水系名	気仙川水系
河川名	新切川
溪流名	新田の沢(4)
所在地	気仙郡住田町上有住字新田
調査機関	沿岸広域振興局土木部大船渡土木センター



概況図(S=1:200,000)



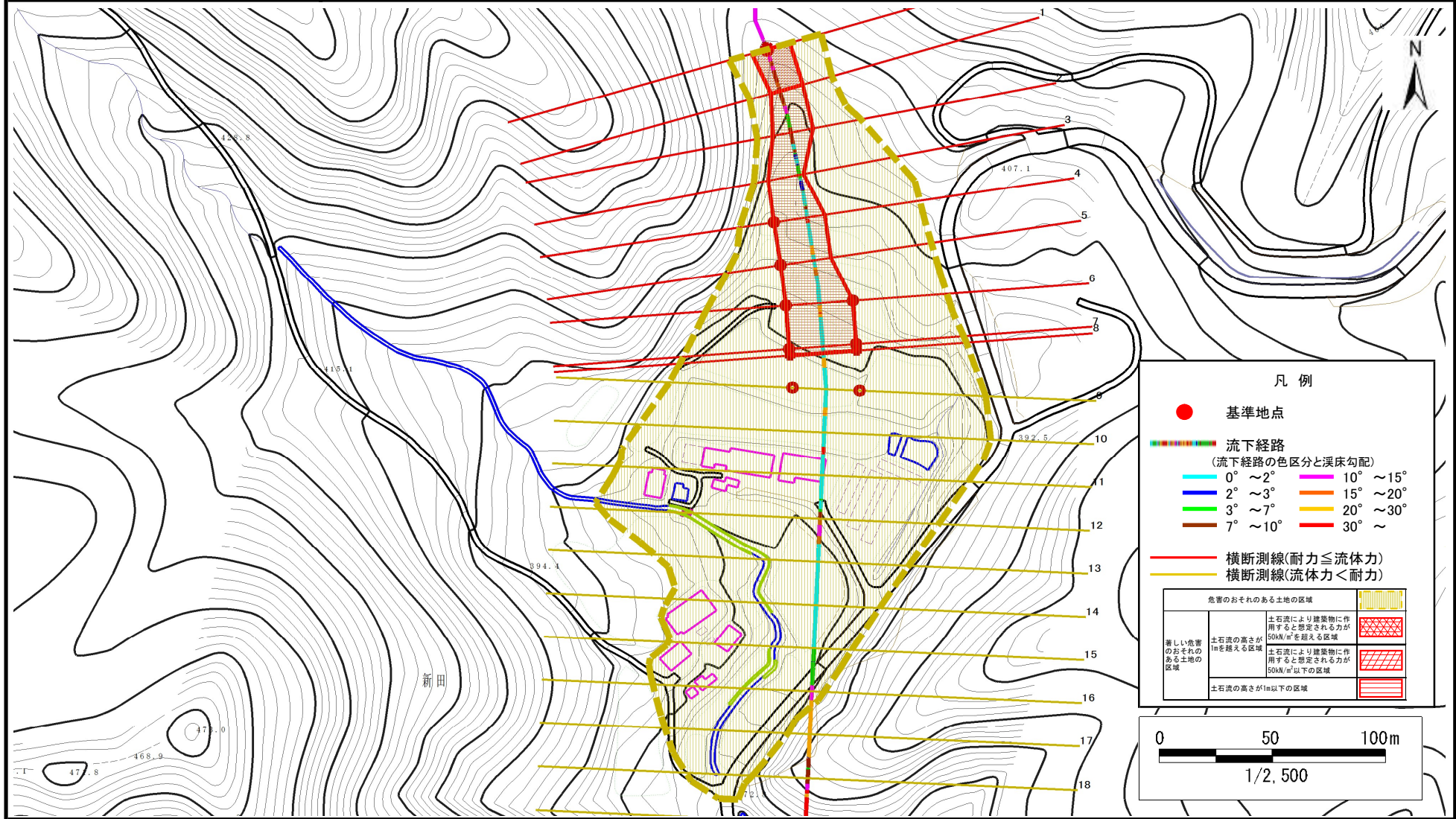
位置図(S=1:25,000)

# 土石流区域調査

様式3-1 危害のおそれのある土地、著しい危害のおそれのある土地の設定図

調査年度 平成29年度

溪流の位置 溪流番号 B147205 溪流名 新田の沢(4) 所在地 気仙郡住田町上有住字新田



**凡例**

- 基準地点
- 流下経路 (流下経路の色区分と渓床勾配)
  - 0° ~ 2° (Blue)
  - 2° ~ 3° (Green)
  - 3° ~ 7° (Yellow)
  - 7° ~ 10° (Orange)
  - 10° ~ 15° (Purple)
  - 15° ~ 20° (Light Blue)
  - 20° ~ 30° (Light Green)
  - 30° ~ (Red)
- 横断測線(耐力 ≤ 流体力) (Red dashed line)
- 横断測線(流体力 < 耐力) (Yellow dashed line)

危害のおそれのある土地の区域	
著しい危害のおそれのある土地の区域	土石流により建築物に作用すると想定される力が 50kN/m <sup>2</sup> を超える区域
危害のおそれのある土地の区域	土石流により建築物に作用すると想定される力が 50kN/m <sup>2</sup> 以下の区域
	土石流の高さが1m以下の区域

0 50 100m  
1/2,500

