

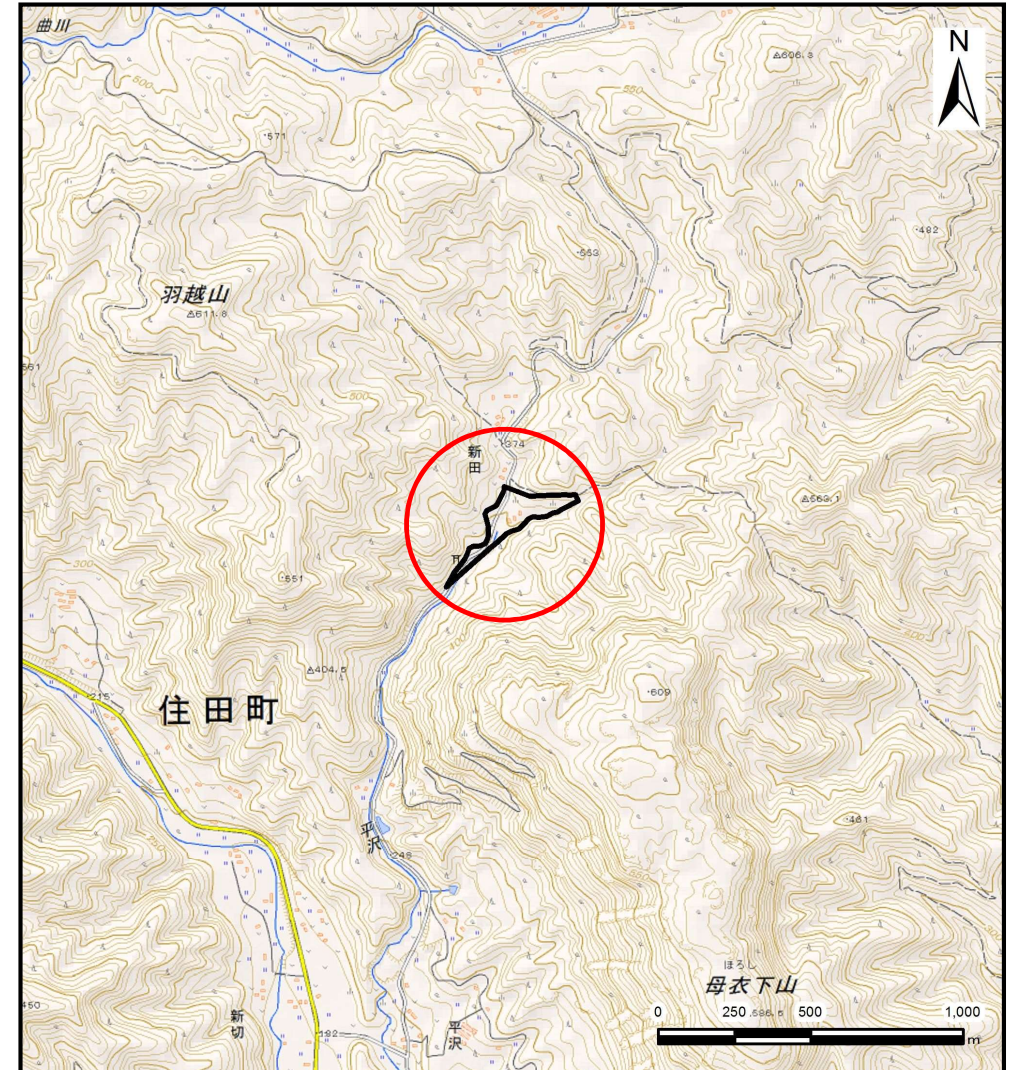
土砂災害防止に関する基礎調査(土石流)

表紙 位置,位置図

自然現象の種類	土石流
溪流番号	B147204-1
水系名	気仙川水系
河川名	新切川
溪流名	新田の沢(3)-1
所在地	気仙郡住田町上有住字新田
調査機関	沿岸広域振興局土木部大船渡土木センター



概況図(S=1:200,000)

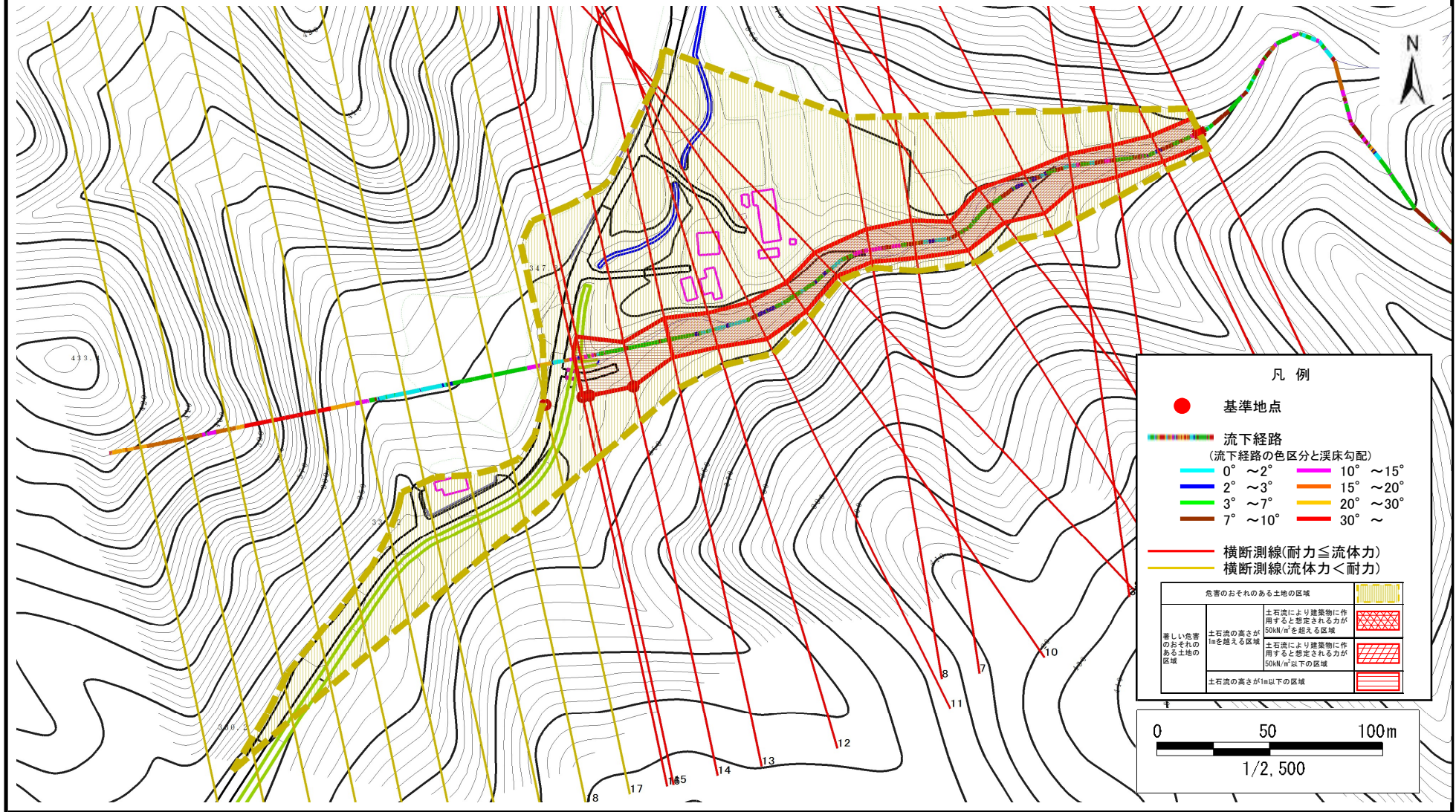


位置図(S=1:25,000)

土石流区域調査

様式3-1 危害のおそれのある土地、著しい危害のおそれのある土地の設定図

調査年度	平成29年度
溪流の位置	溪流番号 B147204-1
溪流名	新田の沢(3)-1
所在地	気仙郡住田町上有住字新田



凡例

- 基準地点
- 流下経路
(流下経路の色区分と渓床勾配)
 - 0° ~ 2°
 - 2° ~ 3°
 - 3° ~ 7°
 - 7° ~ 10°
 - 10° ~ 15°
 - 15° ~ 20°
 - 20° ~ 30°
 - 30° ~
- 横断測線(耐力 ≤ 流体力)
- 横断測線(流体力 < 耐力)

危害のおそれのある土地の区域	土石流により建築物に作用すると想定される力が50kN/m ² を超える区域	
	土石流の高さが1mを超える区域	
	土石流により建築物に作用すると想定される力が50kN/m ² 以下の区域	
	土石流の高さが1m以下の区域	

土石流区域調査

様式3-2 建築物に作用すると想定される衝撃に関する事項

調査年度 平成29年度

溪流の位置	溪流番号	B147204-1	溪流名	新田の沢(3)-1	所在地	気仙郡住田町上有住字新田	
横断測線番号	土石流の高さh(m)	土石流の流体力Fd(kN/m ²)	建築物の耐力P2(kN/m ²)	横断測線番号	土石流の高さh(m)	土石流の流体力Fd(kN/m ²)	建築物の耐力P2(kN/m ²)
No.0	1.52	35.33	5.69				
No.1	1.56	37.28	5.58				
No.2	1.46	32.40	5.82				
No.3	1.37	30.00	6.09				
No.4	1.16	22.72	6.81				
No.5	1.23	22.35	6.52				
No.6	1.41	23.13	5.95				
No.7	1.32	20.60	6.24				
No.8	1.42	23.11	5.94				
No.9	1.43	23.40	5.90				
No.10	1.39	21.27	6.00				
No.11	1.27	17.03	6.38				
No.12	1.39	18.35	6.01				
No.13	1.30	15.71	6.30				
No.14	0.87	9.02	8.55				
No.15	0.88	8.49	8.48				
No.16	0.86	8.78	8.60				
No.17	0.96	5.77	7.88				
No.18	1.09	3.96	7.15				
No.19	2.16	0.90	4.74				
No.20	0.00	0.00	0.00				
No.21	0.00	0.00	0.00				
No.22	0.00	0.00	0.00				
No.23	0.00	0.00	0.00				
No.24	0.00	0.00	0.00				
No.25	0.00	0.00	0.00				
No.26	0.00	0.00	0.00				