

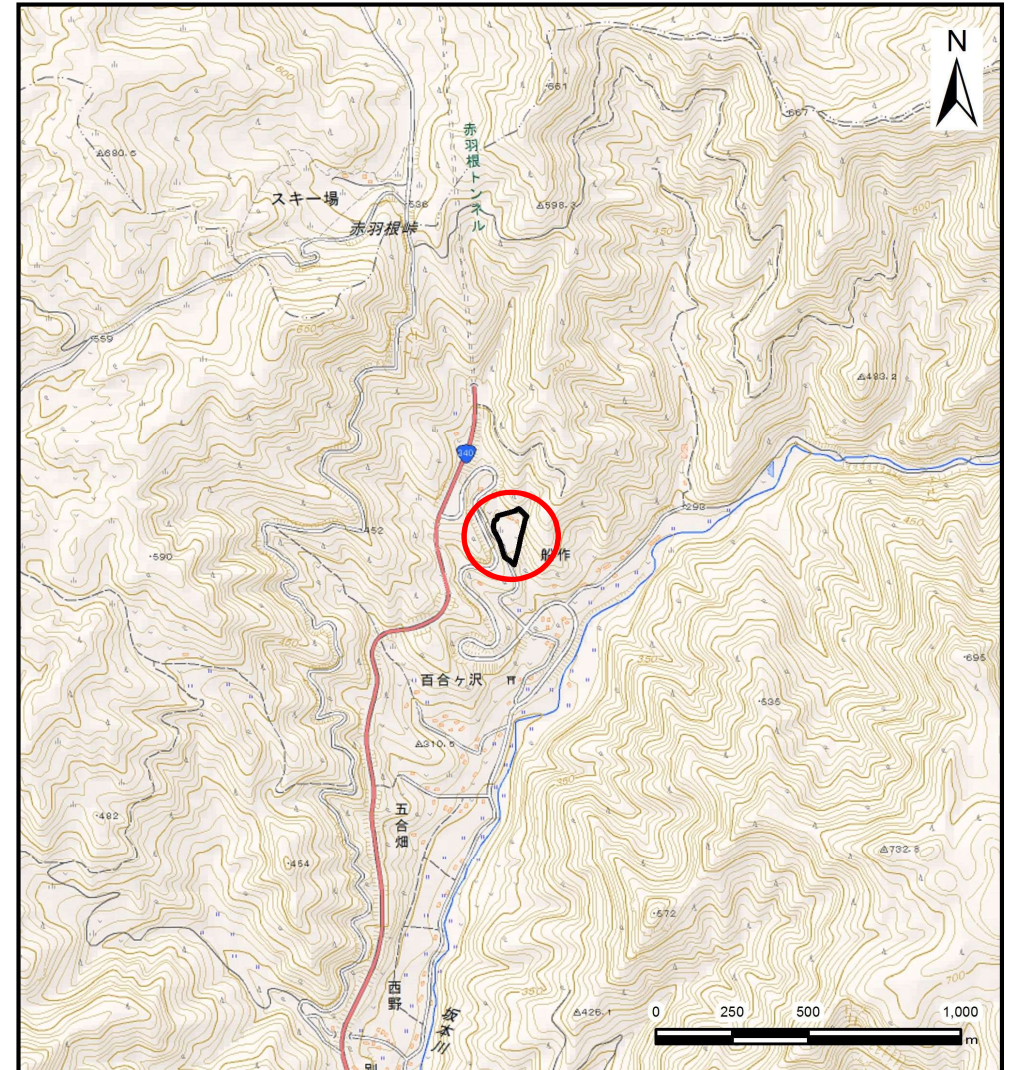
土砂災害防止に関する基礎調査(土石流)

表紙 位置,位置図

自然現象の種類	土石流
溪流番号	B147201
水系名	気仙川水系
河川名	坂本川
溪流名	船作の沢(3)
所在地	気仙郡住田町上有住字船作
調査機関	沿岸広域振興局土木大船渡土木センター



概況図(S=1:200,000)



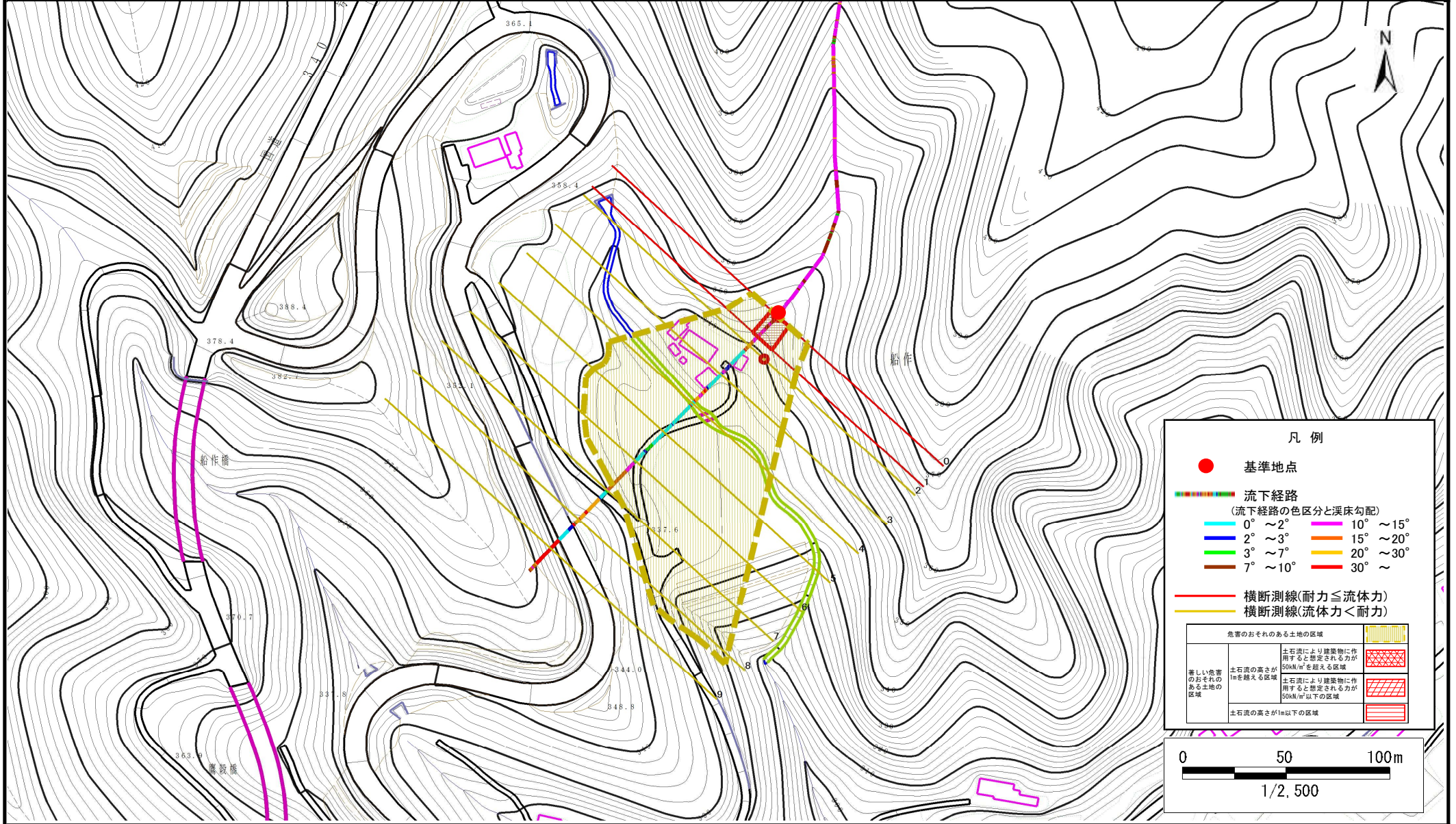
位置図(S=1:25,000)

土石流区域調査

様式3-1 危害のおそれのある土地、著しい危害のおそれのある土地の設定図

調査年度 平成29年度

溪流の位置	溪流番号 B147201	溪流名 船作の沢(3)	所在地 気仙郡住田町上有住字船作
-------	--------------	-------------	------------------



土石流区域調査

様式3-2 建築物に作用すると想定される衝撃に関する事項

調査年度 平成29年度

渓流の位置	溪流番号 <i>B147201</i>	溪流名 <i>船作の沢(3)</i>	所在地 <i>気仙郡住田町上有住字船作</i>
-------	------------------------	-----------------------	----------------------------

横断測線番号	土石流の高さh(m)	土石流の流体力Fd(kN/m ²)	建築物の耐力P2(kN/m2)	横断測線番号	土石流の高さh(m)	土石流の流体力Fd(kN/m ²)	建築物の耐力P2(kN/m2)
<i>No.0</i>	<i>0.63</i>	<i>21.48</i>	<i>11.15</i>				
<i>No.1</i>	<i>0.57</i>	<i>18.39</i>	<i>12.15</i>				
<i>No.2</i>	<i>0.45</i>	<i>13.37</i>	<i>15.19</i>				
<i>No.3</i>	<i>0.40</i>	<i>10.14</i>	<i>16.81</i>				
<i>No.4</i>	<i>0.40</i>	<i>10.25</i>	<i>16.89</i>				
<i>No.5</i>	<i>0.36</i>	<i>7.30</i>	<i>18.41</i>				
<i>No.6</i>	<i>0.34</i>	<i>5.52</i>	<i>19.31</i>				
<i>No.7</i>	<i>0.34</i>	<i>3.31</i>	<i>19.52</i>				
<i>No.8</i>	<i>0.39</i>	<i>1.59</i>	<i>16.98</i>				
<i>No.9</i>	<i>1.20</i>	<i>0.14</i>	<i>6.66</i>				