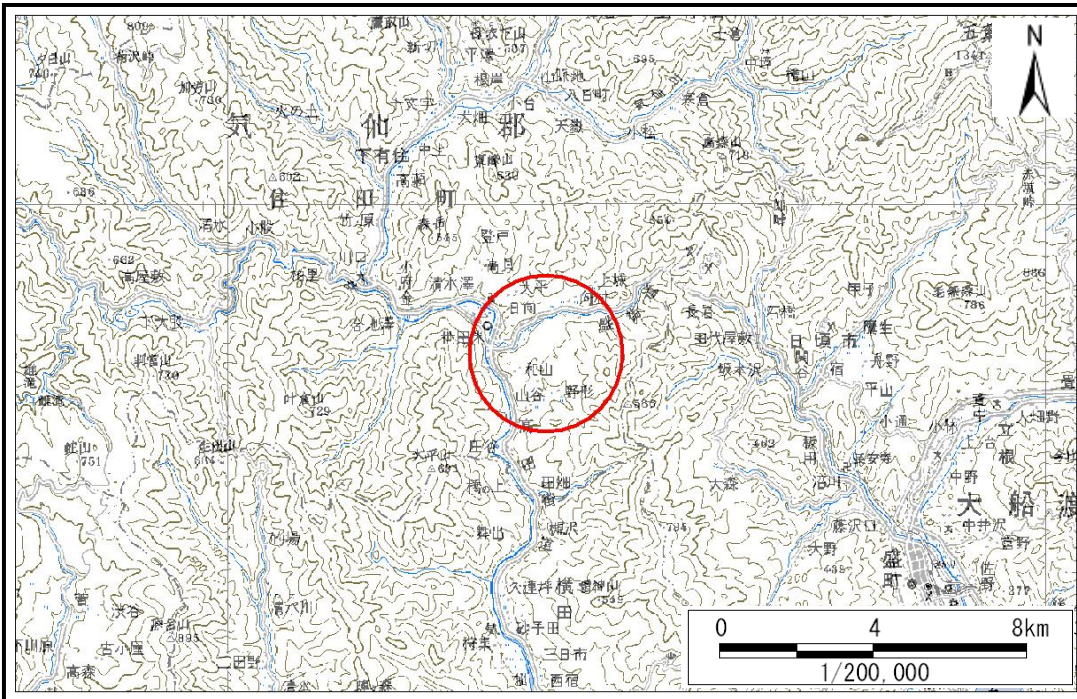


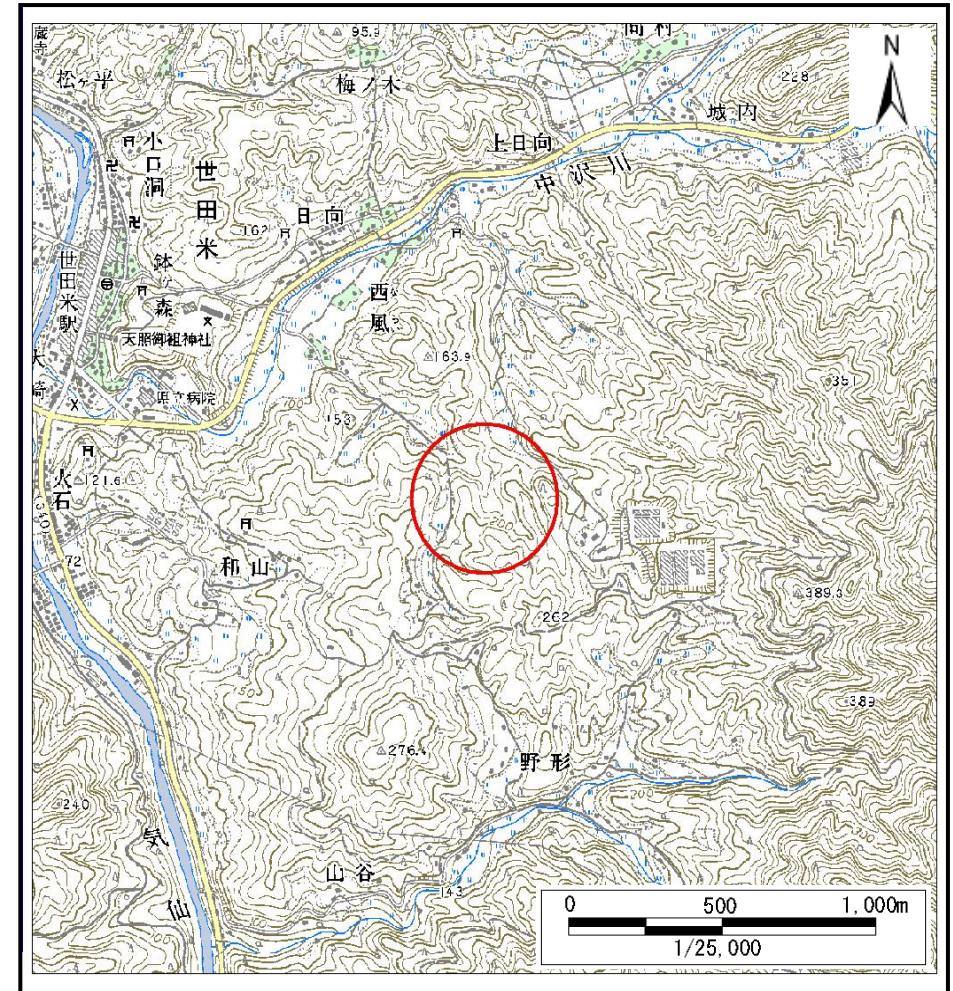
# 土砂災害防止に関する基礎調査(土石流)

表紙 位置,位置図

自然現象の種類	土石流
溪流番号	A157113
水系名	気仙川
河川名	中沢川
溪流名	日向の沢
所在	気仙郡住田町世田米日向
調査機関	大船渡地方振興局



位置図(S=1:200,000)



概況図(S=1:25,000)

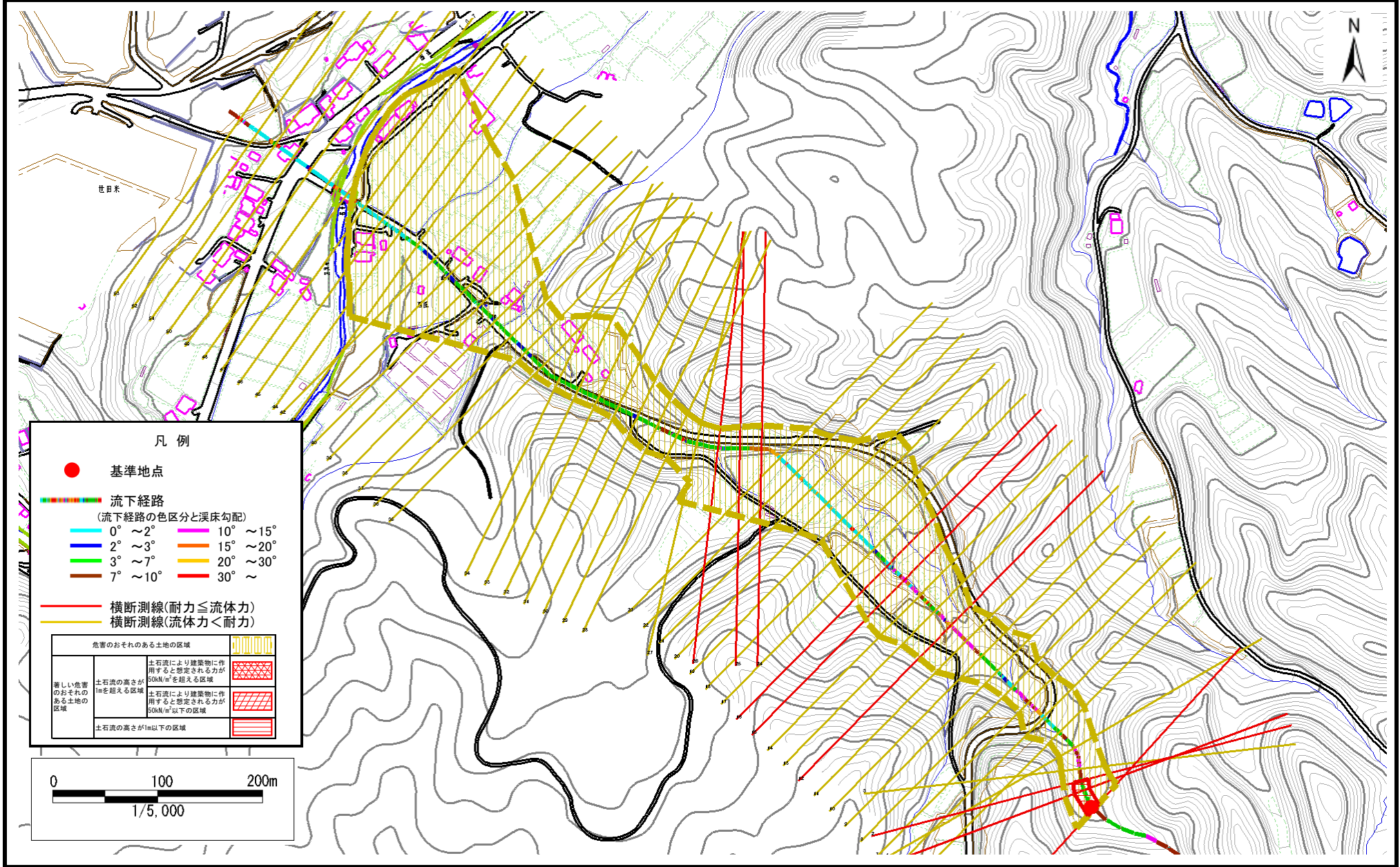


# 土石流区域調査

様式3-1 危害のおそれのある土地、著しい危害のおそれのある土地の設定図(1/4)

調査年度	平成20年度
気仙郡住田町世田米日向	

溪流の位置	溪流番号	A157113	溪流名	日向の沢	所在地	気仙郡住田町世田米日向
-------	------	---------	-----	------	-----	-------------

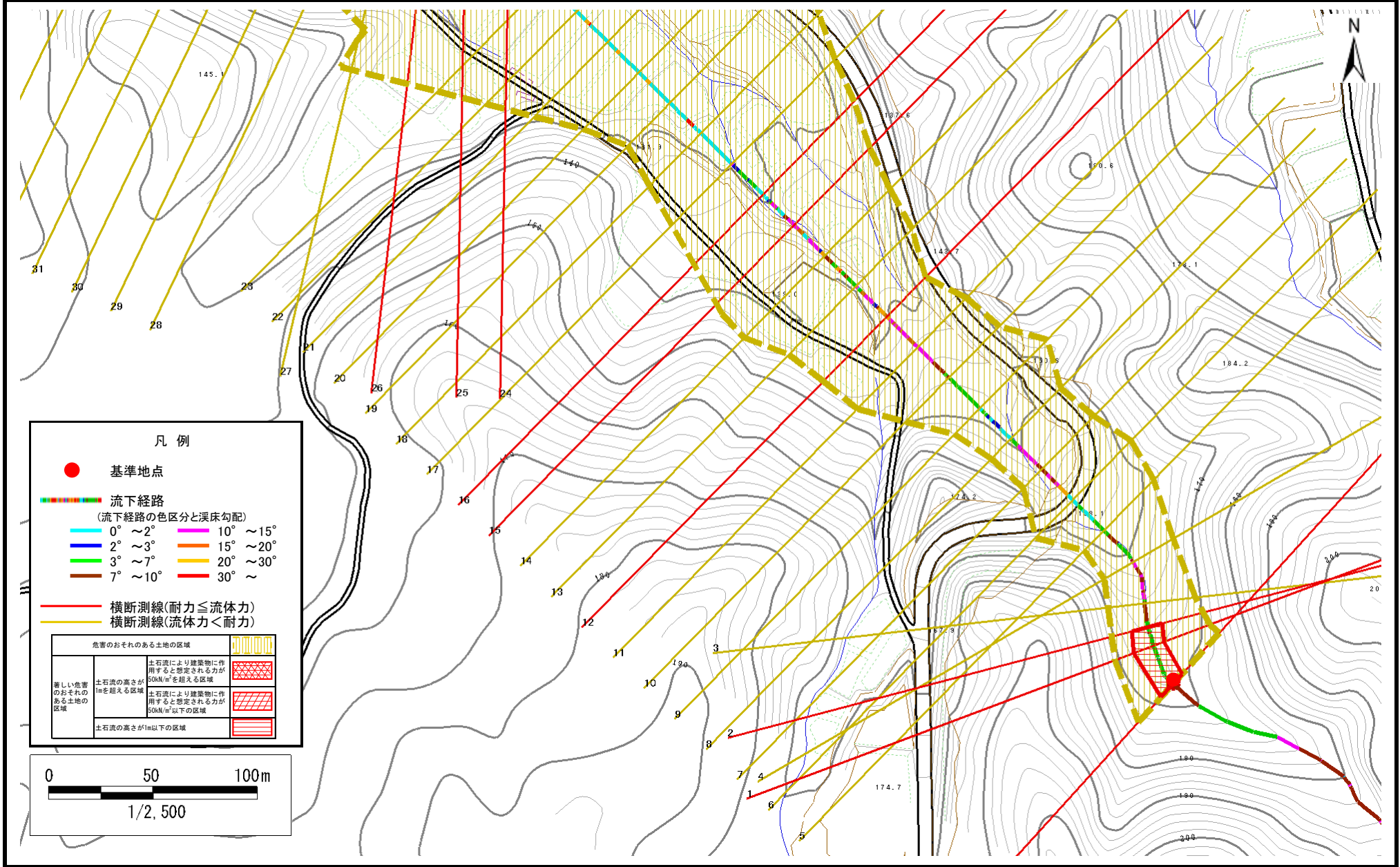


# 土石流区域調査

様式3-1 危害のおそれのある土地、著しい危害のおそれのある土地の設定図(2/4)

調査年度 平成20年度

溪流の位置 溪流番号 A157113 溪流名 日向の沢 所在地 気仙郡住田町世田米日向

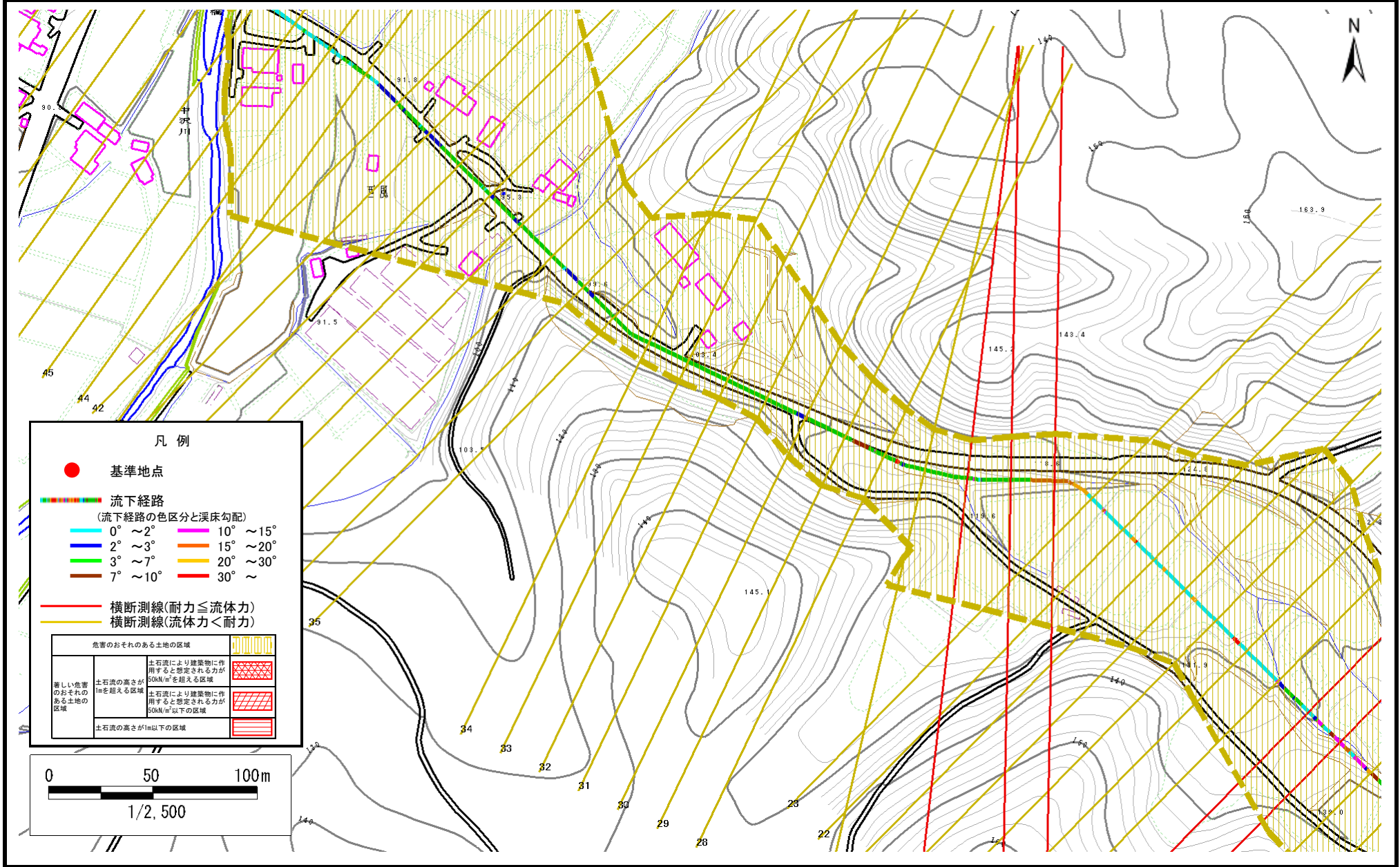


# 土石流区域調査

様式3-1 危害のおそれのある土地、著しい危害のおそれのある土地の設定図(3/4)

調査年度 平成20年度

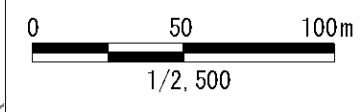
溪流の位置 溪流番号 A157113 溪流名 日向の沢 所在地 気仙郡住田町世田米日向



凡例

- 基準地点
- 流下経路 (流下経路の色区分と溪床勾配)
  - 0° ~ 2°
  - 2° ~ 3°
  - 3° ~ 7°
  - 7° ~ 10°
  - 10° ~ 15°
  - 15° ~ 20°
  - 20° ~ 30°
  - 30° ~
- 横断測線(耐力 ≤ 流体力)
- 横断測線(流体力 < 耐力)

危害のおそれのある土地の区域	
土石流により建築物に作用すると想定される力が 50kN/m <sup>2</sup> を超える区域	[Red cross-hatching]
著しい危害のおそれのある土地の区域	[Red cross-hatching]
土石流の高さが1mを超える区域	[Red cross-hatching]
土石流により建築物に作用すると想定される力が 50kN/m <sup>2</sup> 以下の区域	[Red horizontal lines]
土石流の高さが1m以下の区域	[Red horizontal lines]



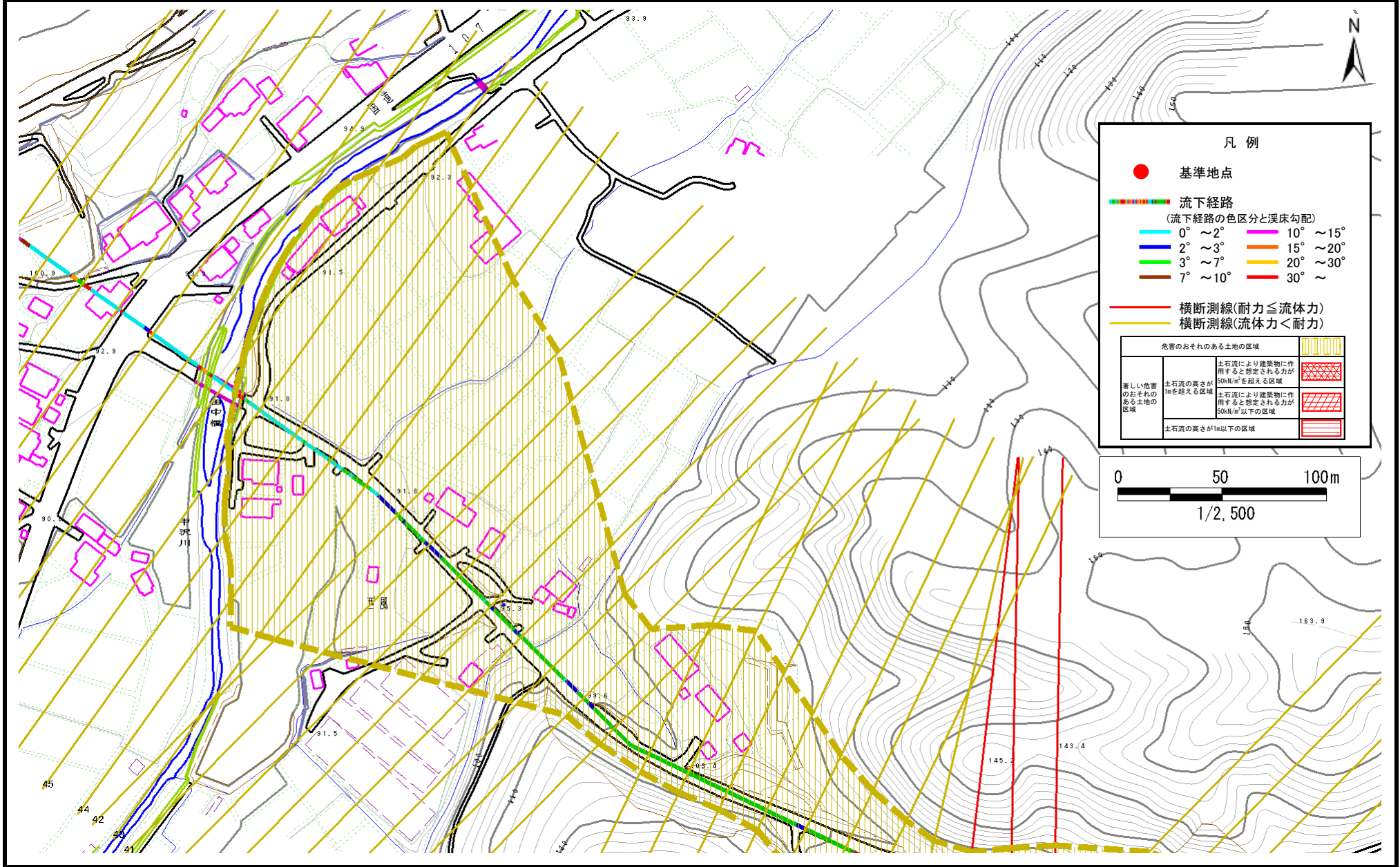


# 土石流区域調査

様式3-1 危害のおそれのある土地、著しい危害のおそれのある土地の設定図(4/4)

調査年度 平成20年度

溪流の位置 溪流番号 A157113 溪流名 日向の沢 所在地 気仙郡住田町世田米日向



# 土石流区域調書

様式3-2 建築物に作用すると想定される衝撃に関する事項

							調査年度	平成20年度
溪流の位置	溪流番号	A157113		溪流名	日向の沢	所在地	気仙郡住田町世田米日向	
横断測線番号	土石流の高さh(m)	土石流の流体力Fd(kN/m <sup>2</sup> )	建築物の耐力P2(kN/m <sup>2</sup> )	横断測線番号	土石流の高さh(m)	土石流の流体力Fd(kN/m <sup>2</sup> )	建築物の耐力P2(kN/m <sup>2</sup> )	
No.0	0.66	12.31	10.75	No.27	0.58	5.45	12.11	
No.1	0.64	11.14	10.97	No.28	0.57	5.64	12.29	
No.2	0.65	11.11	10.85	No.29	0.57	5.47	12.13	
No.3	0.59	9.65	11.84	No.30	0.57	5.53	12.19	
No.4	0.62	10.48	11.38	No.31	0.56	5.71	12.36	
No.5	0.53	8.32	13.00	No.32	0.56	5.72	12.37	
No.6	0.53	7.34	13.03	No.33	0.55	5.95	12.59	
No.7	0.52	7.74	13.35	No.34	0.58	5.03	11.98	
No.8	0.52	7.72	13.33	No.35	0.83	8.16	8.85	
No.9	0.53	7.36	13.04	No.36	0.59	5.03	11.88	
No.10	0.53	7.17	13.03	No.37	0.58	5.23	12.08	
No.11	0.53	7.27	13.10	No.38	0.58	5.21	12.07	
No.12	0.89	16.53	8.41	No.39	0.59	5.04	11.89	
No.13	0.52	7.81	13.15	No.40	0.59	4.95	11.85	
No.14	0.53	7.73	13.09	No.41	0.60	4.69	11.74	
No.15	0.87	16.04	8.54	No.42	0.60	4.45	11.63	
No.16	0.71	12.63	10.16	No.43	0.61	4.10	11.44	
No.17	0.54	7.33	12.80	No.44	0.64	3.45	10.99	
No.18	0.54	6.27	12.72	No.45	0.68	2.87	10.46	
No.19	0.52	6.76	13.16	No.46	0.63	3.39	11.25	
No.20	0.53	6.72	13.12	No.47	0.74	2.29	9.77	
No.21	0.54	6.33	12.78	No.48	0.82	1.76	8.94	
No.22	0.55	5.31	12.53	No.49	1.15	0.84	6.85	
No.23	0.55	5.24	12.51	No.50	0.00	0.00	0.00	
No.24	1.02	13.68	7.53	No.51	0.00	0.00	0.00	
No.25	1.05	12.31	7.36	No.52	0.00	0.00	0.00	
No.26	0.97	10.97	7.85	No.53	0.00	0.00	0.00	