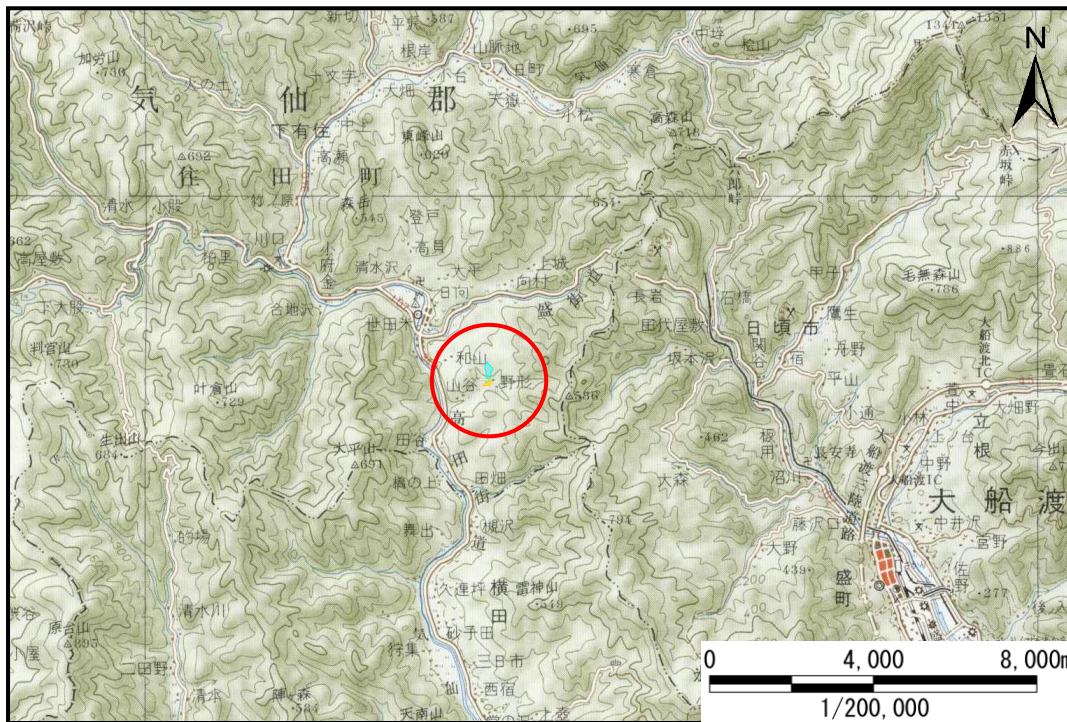


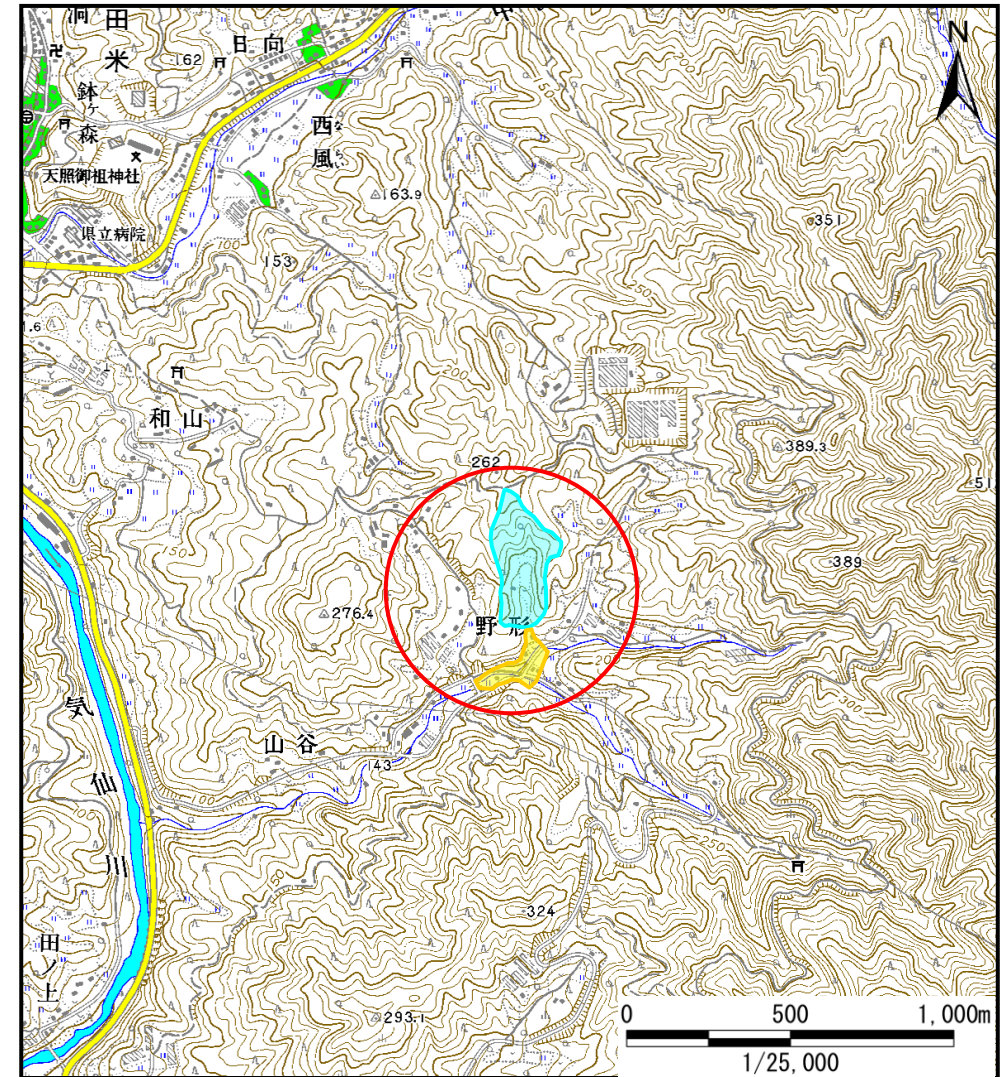
土砂災害防止に関する基礎調査(土石流)

表紙 位置,位置図

自然現象の種類	土石流
溪流番号	A157112
水系名	気仙川
河川名	気仙川
溪流名	野形の沢(7)
所在地	気仙郡住田町世田米字野形
調査機関	岩手県沿岸広域振興局土木部大船渡土木センター



位置図(S=1/200,000)

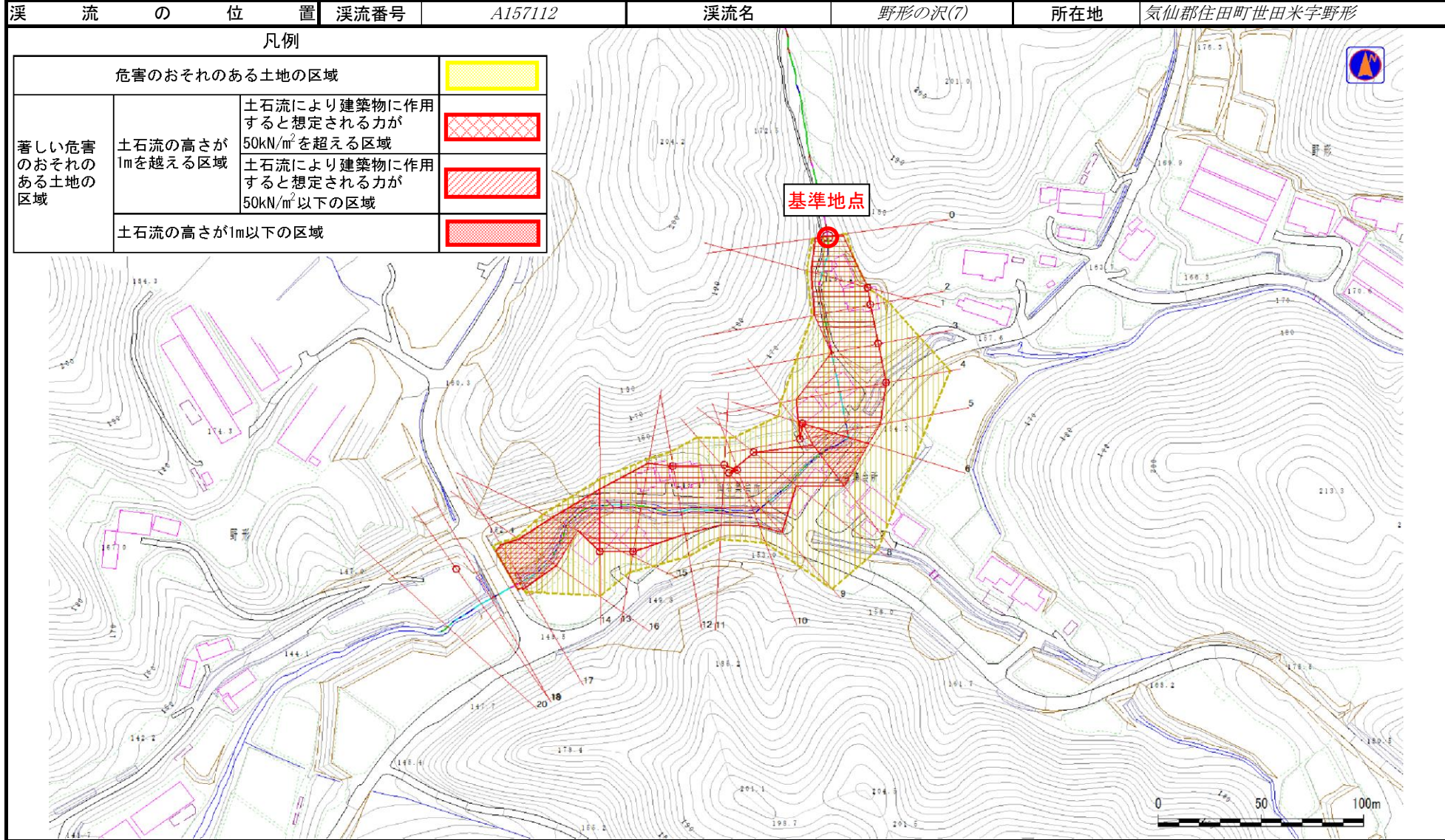


概況図(S=1/25,000)

土石流区域調査

様式3-1 危害のおそれのある土地、著しい危害のおそれのある土地の設定図

調査年度	平成24年度
所在地	気仙郡住田町世田米字野形



土石流区域調書

様式3-2 建築物に作用すると想定される衝撃に関する事項

調査年度	平成24年度
------	--------

溪流の位置	溪流番号	A157112	溪流名	野形の沢(7)	所在地	気仙郡住田町世田米字野形
-------	------	---------	-----	---------	-----	--------------

横断測線番号	土石流の高さh(m)	土石流の流体力Fd(kN/m ²)	建築物の耐力P2(kN/m ²)	横断測線番号	土石流の高さh(m)	土石流の流体力Fd(kN/m ²)	建築物の耐力P2(kN/m ²)
No.0	1.96	41.68	4.94				
No.1	0.93	13.64	8.07				
No.2	0.92	13.89	8.13				
No.3	0.93	13.81	8.11				
No.4	0.91	14.32	8.23				
No.5	0.93	13.56	8.07				
No.6	0.91	14.22	8.22				
No.7	1.30	22.30	6.29				
No.8	0.92	13.89	8.14				
No.9	0.94	12.23	8.01				
No.10	0.92	12.93	8.19				
No.11	0.92	12.66	8.12				
No.12	0.95	11.26	7.96				
No.13	0.94	11.39	7.99				
No.14	0.96	10.43	7.89				
No.15	1.98	24.82	4.92				
No.16	1.55	14.45	5.60				
No.17	1.49	12.66	5.75				
No.18	1.81	14.17	5.13				
No.19	1.12	7.23	7.02				
No.20	2.28	17.73	4.66				