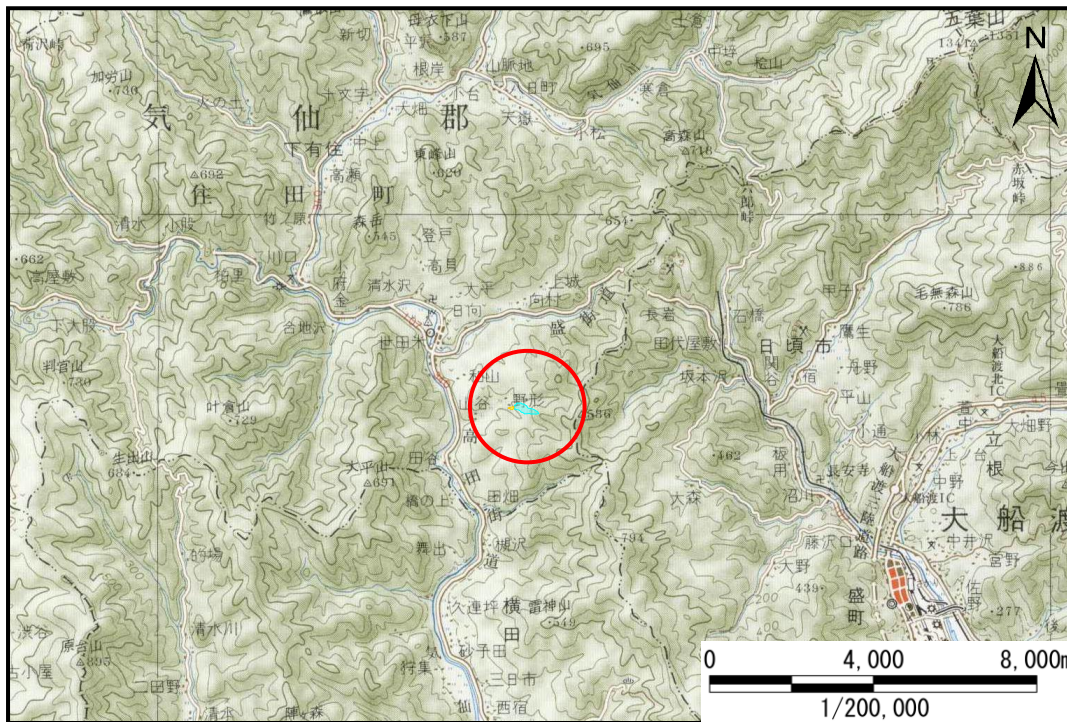


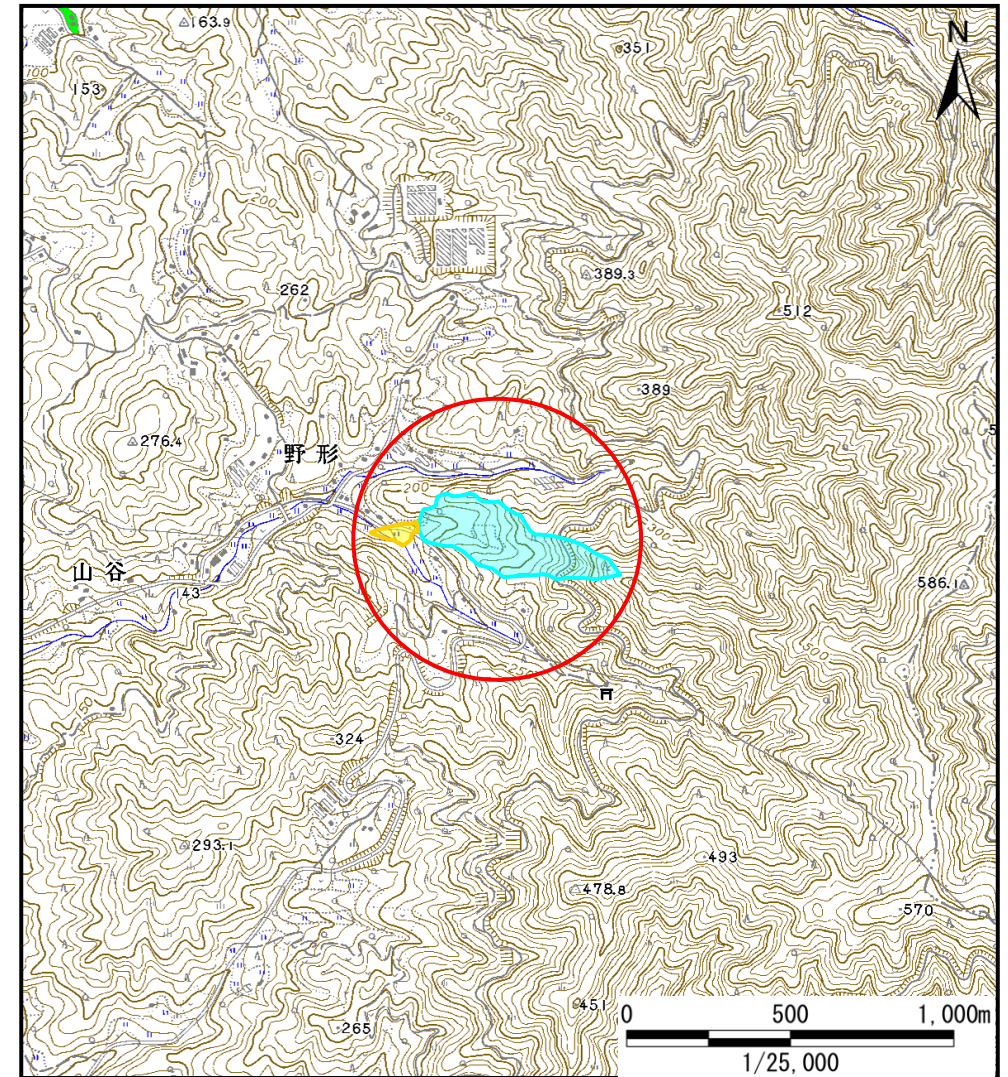
土砂災害防止に関する基礎調査(土石流)

表紙 位置,位置図

自然現象の種類	土石流
溪流番号	A157111
水系名	気仙川
河川名	気仙川
溪流名	野形の沢(6)
所在地	気仙郡住田町世田米字野形
調査機関	岩手県沿岸広域振興局土木部大船渡土木センター



位置図(S=1/200,000)



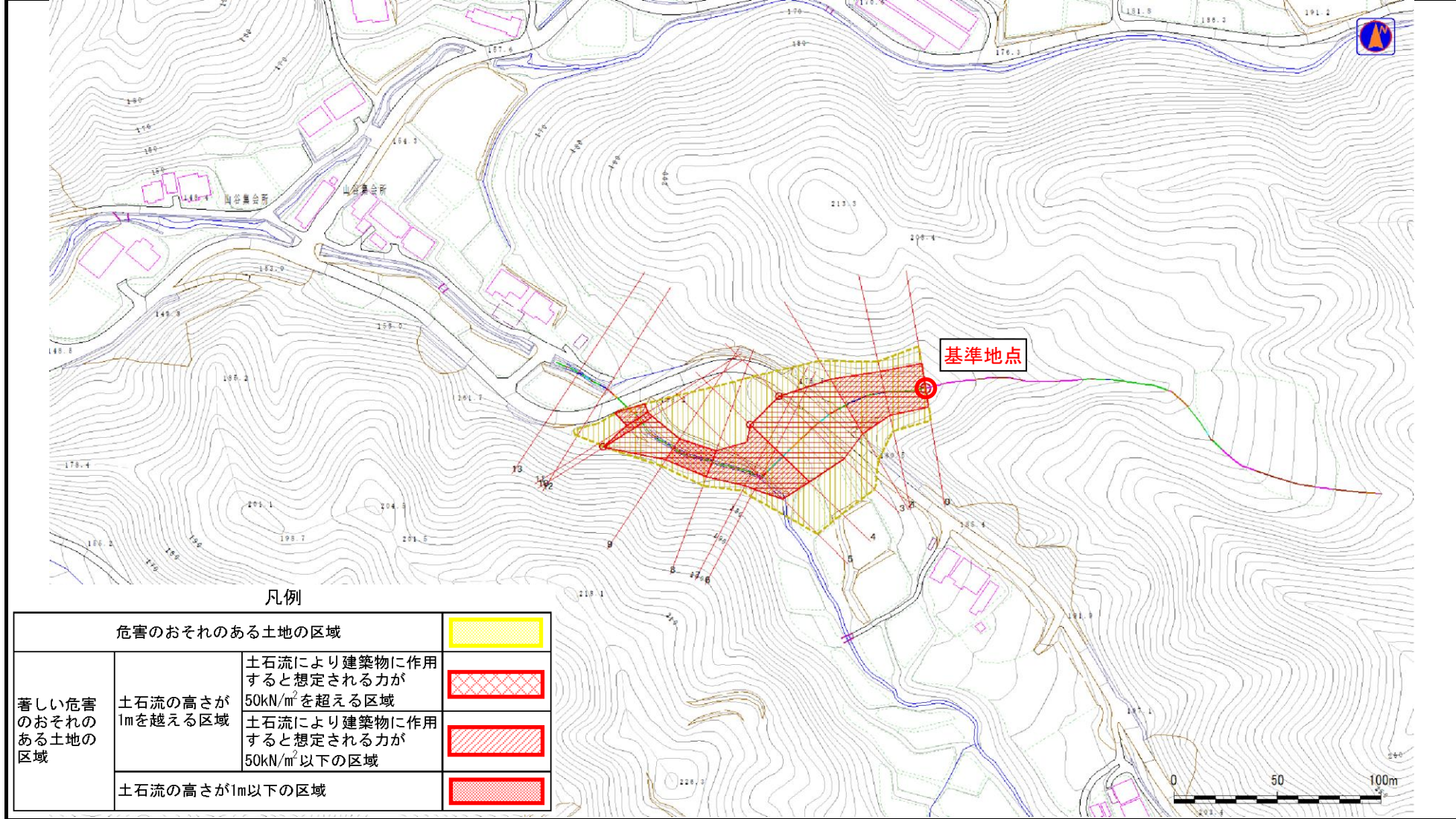
概況図(S=1/25,000)

土石流区域調査

様式3-1 危害のおそれのある土地、著しい危害のおそれのある土地の設定図

調査年度	平成24年度
------	--------

溪流の位置	溪流番号	A157111	溪流名	野形の沢(6)	所在地	気仙郡住田町世田米字野形
-------	------	---------	-----	---------	-----	--------------



凡例

危害のおそれのある土地の区域		
著しい危害のおそれのある土地の区域	土石流の高さが1mを超える区域	土石流により建築物に作用すると想定される力が50kN/m ² を超える区域
		土石流により建築物に作用すると想定される力が50kN/m ² 以下の区域
	土石流の高さが1m以下の区域	

土石流区域調書

様式3-2 建築物に作用すると想定される衝撃に関する事項

調査年度	平成24年度
------	--------

溪流の位置	溪流番号	A157111	溪流名	野形の沢(6)	所在地	気仙郡住田町世田米字野形
-------	------	---------	-----	---------	-----	--------------

横断測線番号	土石流の高さh(m)	土石流の流体力Fd(kN/m ²)	建築物の耐力P2(kN/m ²)	横断測線番号	土石流の高さh(m)	土石流の流体力Fd(kN/m ²)	建築物の耐力P2(kN/m ²)
No.0	1.33	40.04	6.19				
No.1	1.28	34.99	6.35				
No.2	1.02	22.72	7.51				
No.3	0.80	18.35	9.14				
No.4	0.79	18.64	9.20				
No.5	1.07	28.03	7.26				
No.6	1.04	27.11	7.40				
No.7	1.04	27.10	7.43				
No.8	1.60	47.88	5.50				
No.9	1.74	50.69	5.25				
No.10	0.82	17.62	8.99				
No.11	1.83	50.84	5.11				
No.12	1.17	24.47	6.77				
No.13	1.34	25.59	6.17				