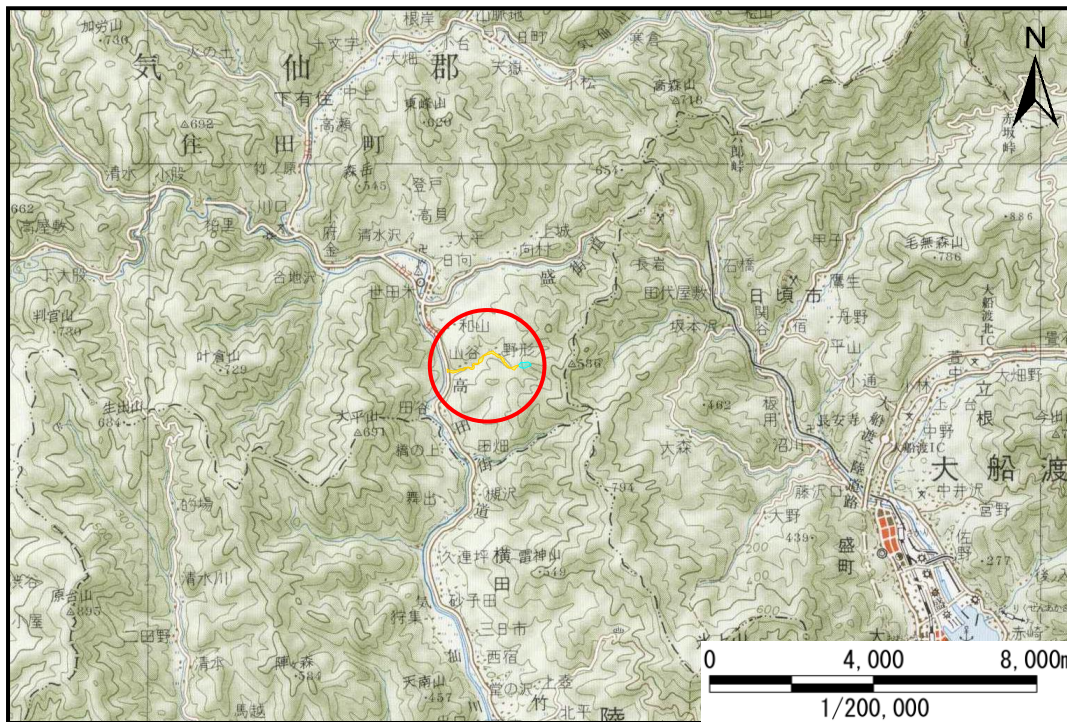


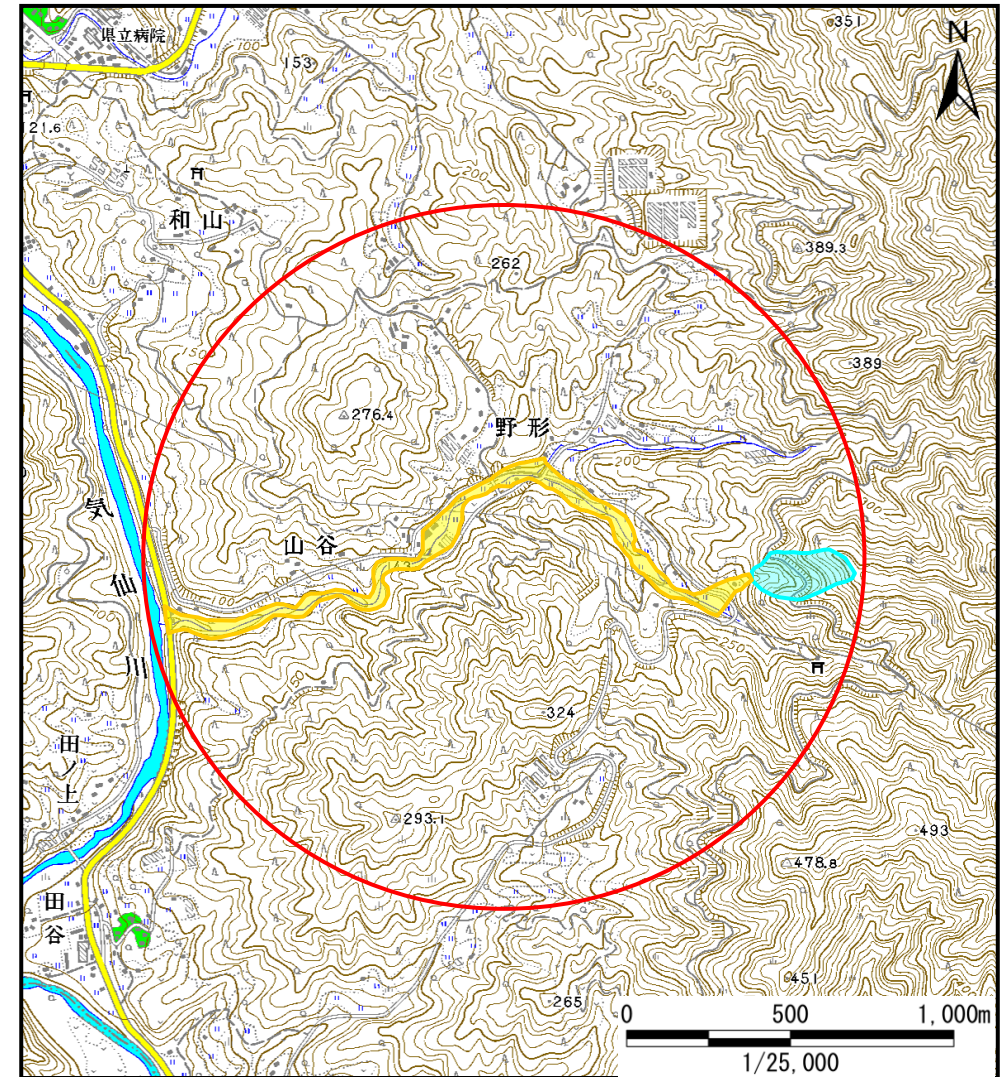
土砂災害防止に関する基礎調査(土石流)

表紙 位置,位置図

自然現象の種類	土石流
溪流番号	A157110
水系名	気仙川
河川名	気仙川
溪流名	野形の沢(5)
所在地	気仙郡住田町世田米字野形
調査機関	岩手県沿岸広域振興局土木部大船渡土木センター



位置図(S=1/200,000)



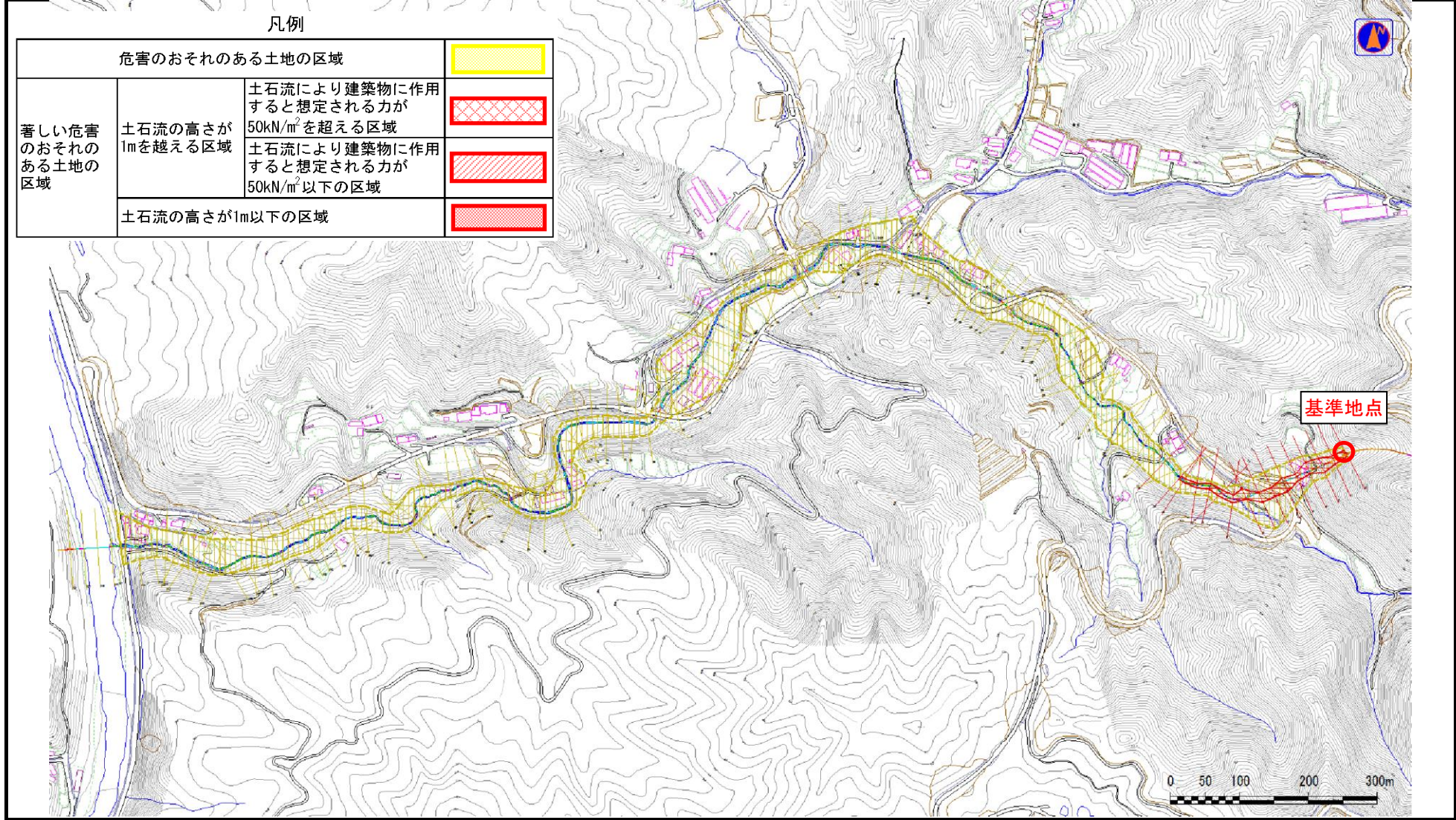
概況図(S=1/25,000)

土石流区域調査

様式3-1 危害のおそれのある土地、著しい危害のおそれのある土地の設定図

調査年度 平成24年度

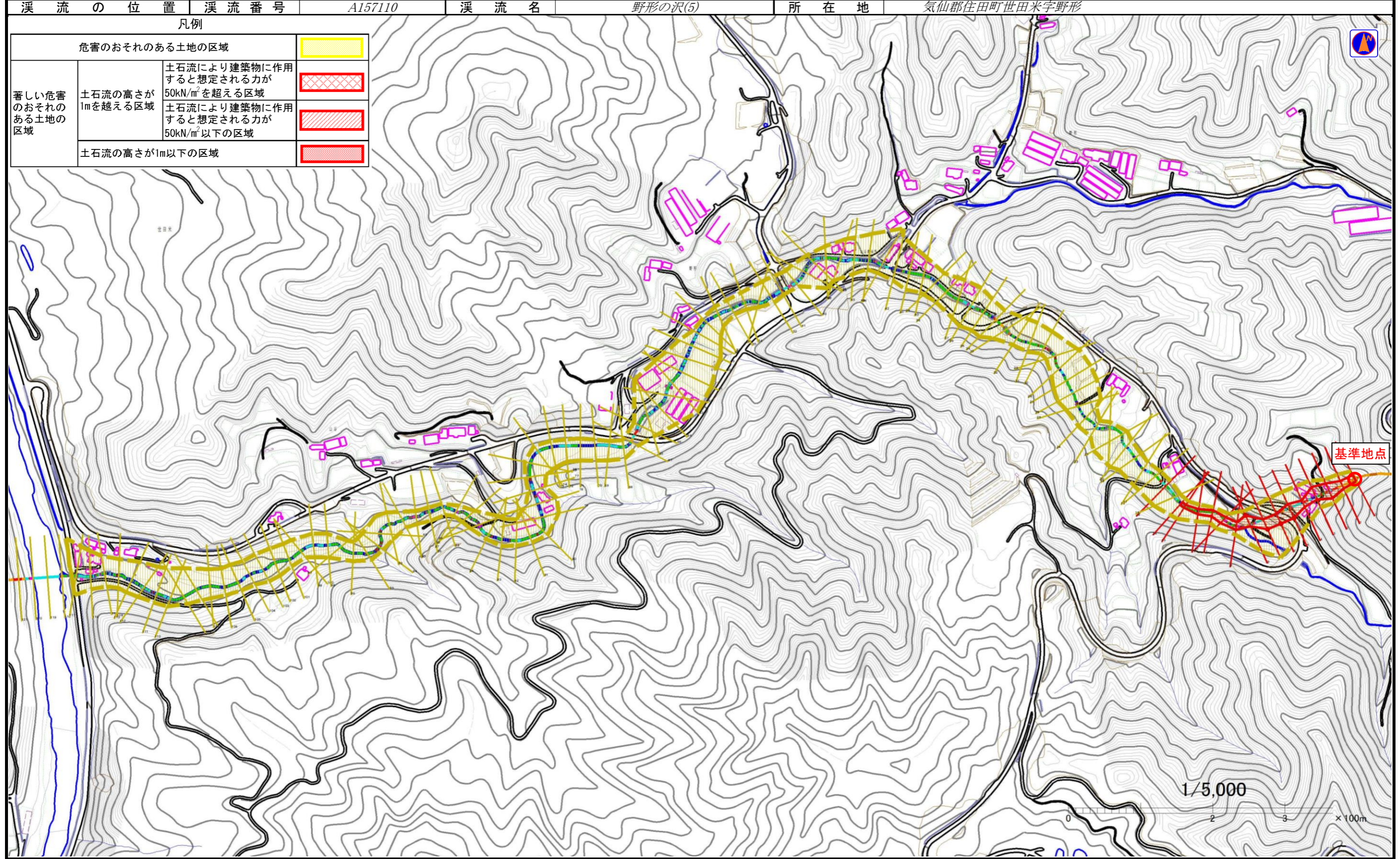
溪流の位置 溪流番号 A157110 溪流名 野形の沢(5) 所在地 気仙郡住田町世田米字野形



土石流区域調査

様式3-1 危害のおそれのある土地、著しい危害のおそれのある土地の設定図

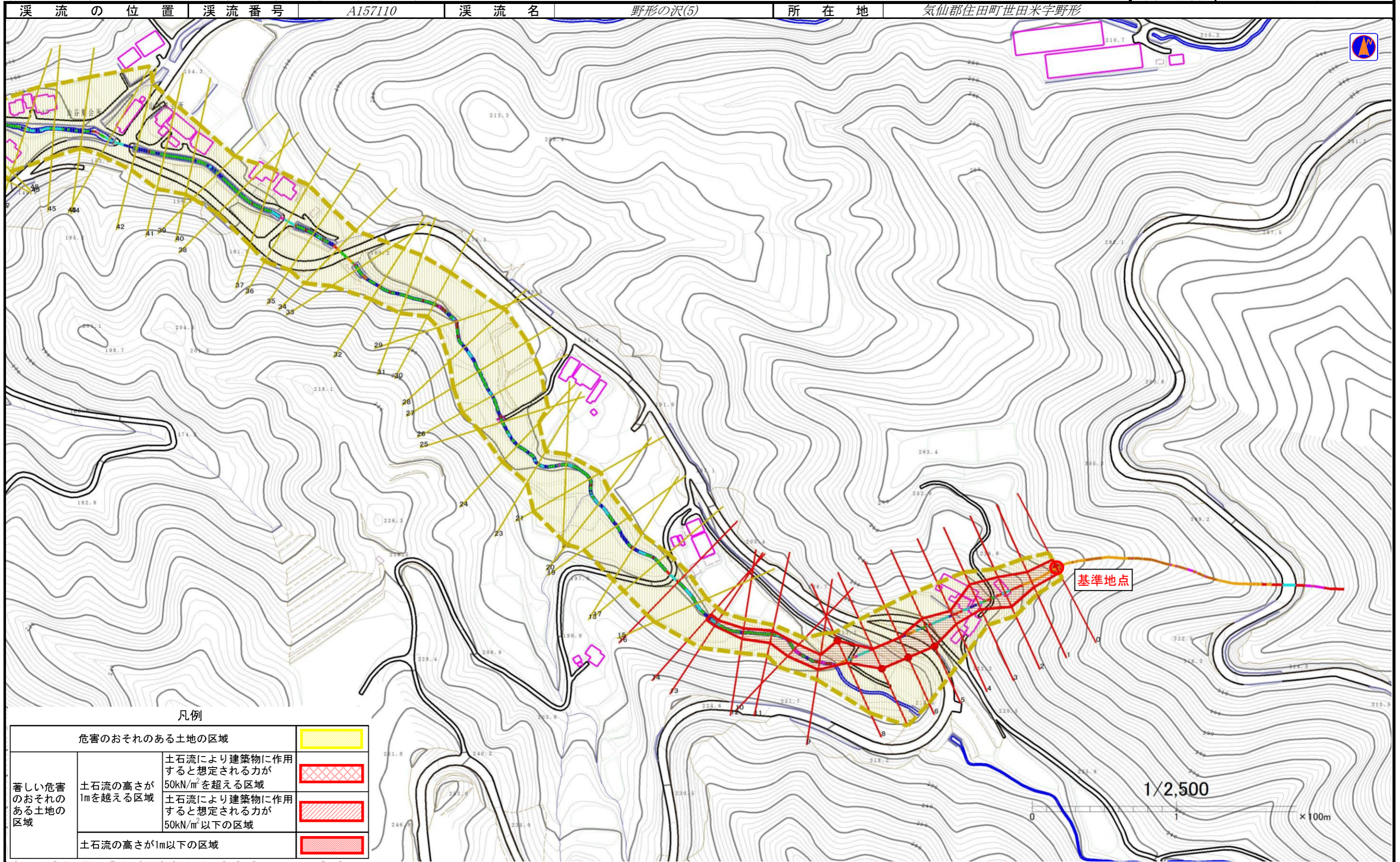
調査年度 平成24年度



土石流区域調書

様式3-1 危害のおそれのある土地、著しい危害のおそれのある土地の設定図

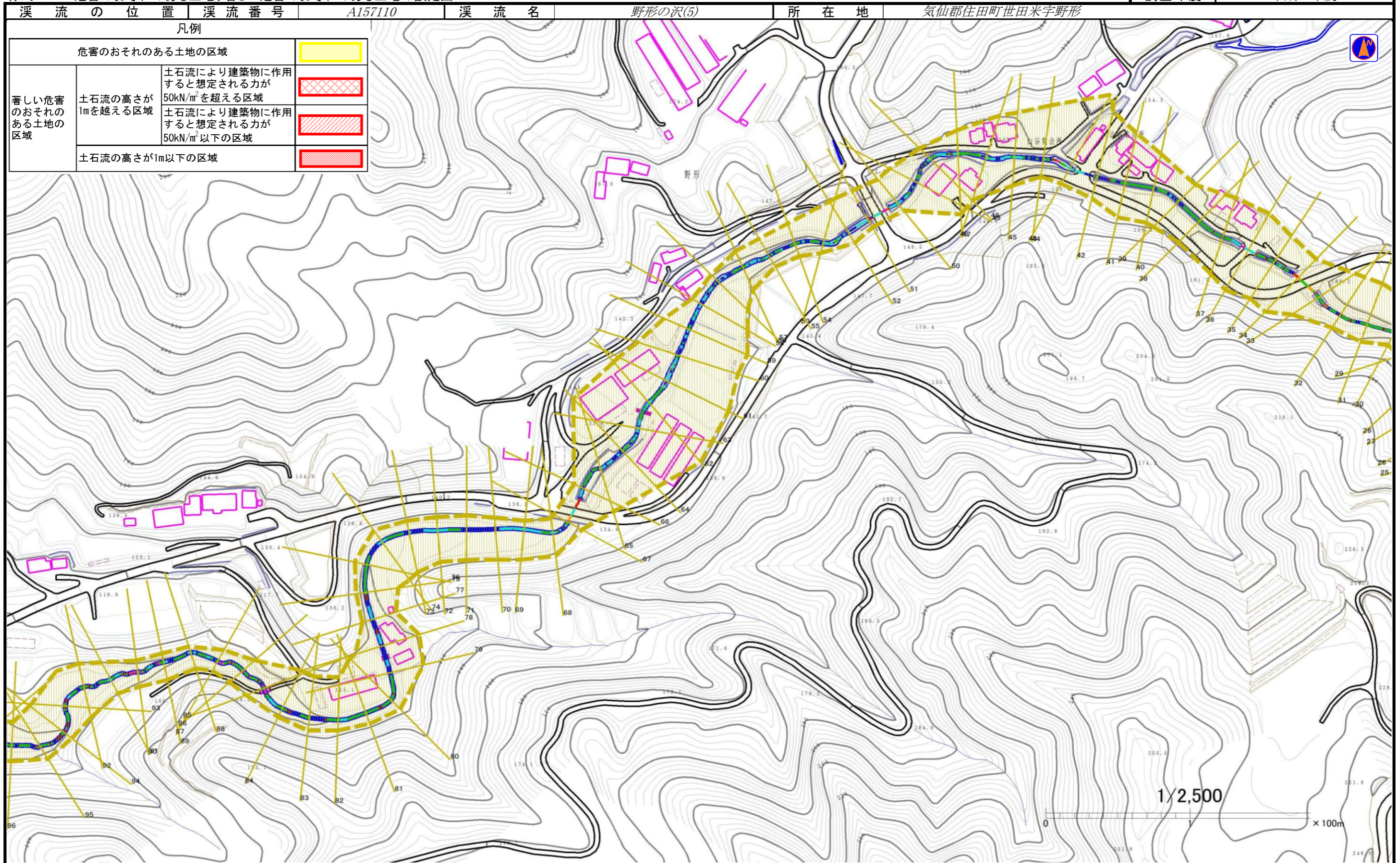
調査年度 平成24年度



土石流区域調査

様式3-1 危害のおそれのある土地、著しい危害のおそれのある土地の設定図

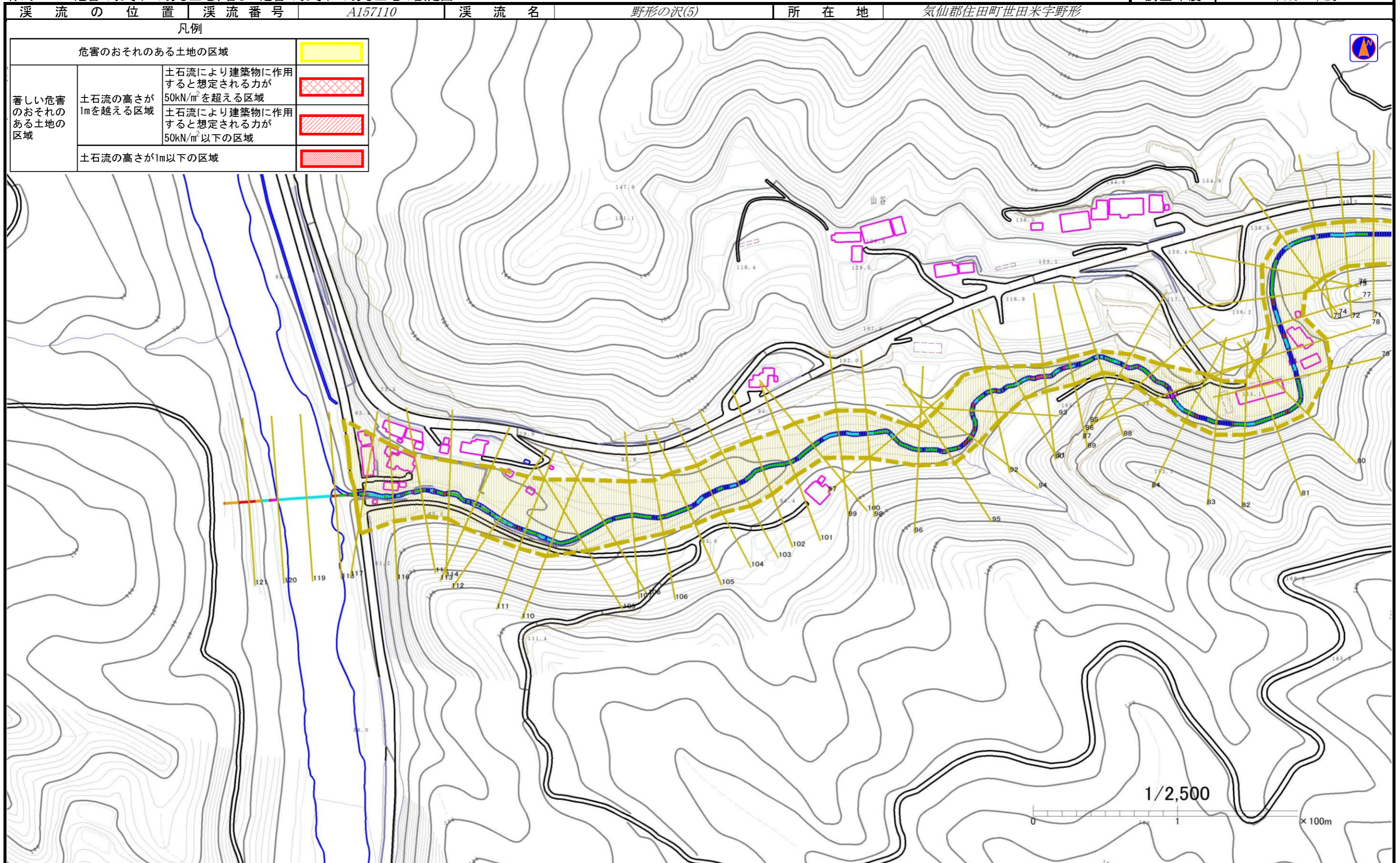
調査年度 平成24年度



土石流区域調査書

様式3-1 危害のおそれのある土地、著しい危害のおそれのある土地の設定図

調査年度 平成24年度



土石流区域調査

様式3-2 建築物に作用すると想定される衝撃に関する事項

調査年度	平成24年度
------	--------

渓流の位置	渓流番号	A157110	渓流名	野形の沢(5)	所在地	気仙郡住田町世田米字野形	
横断測線番号	土石流の高さh(m)	土石流の流体力Fd(kN/m ²)	建築物の耐力P2(kN/m ²)	横断測線番号	土石流の高さh(m)	土石流の流体力Fd(kN/m ²)	建築物の耐力P2(kN/m ²)
No.0	0.94	67.64	8.01	No.27	0.63	4.51	11.22
No.1	0.89	61.28	8.40	No.28	0.44	2.77	15.23
No.2	0.59	35.78	11.90	No.29	0.55	3.91	12.58
No.3	0.66	40.13	10.70	No.30	0.64	5.20	11.06
No.4	0.98	65.61	7.73	No.31	0.56	4.42	12.49
No.5	0.52	26.45	13.32	No.32	0.55	4.48	12.56
No.6	0.52	25.83	13.18	No.33	0.78	7.54	9.34
No.7	0.52	26.35	13.30	No.34	0.45	2.64	15.02
No.8	0.53	25.50	13.10	No.35	0.41	3.21	16.42
No.9	0.99	57.89	7.68	No.36	0.44	2.84	15.52
No.10	1.00	53.43	7.66	No.37	0.80	7.85	9.14
No.11	0.78	32.89	9.35	No.38	0.52	4.65	13.14
No.12	0.62	19.17	11.38	No.39	0.53	4.42	13.08
No.13	0.72	18.54	10.02	No.40	0.79	7.09	9.21
No.14	0.69	17.62	10.35	No.41	0.84	7.46	8.81
No.15	0.57	11.48	12.18	No.42	0.75	6.18	9.69
No.16	0.61	12.11	11.44	No.43	0.66	4.80	10.70
No.17	0.38	6.09	17.66	No.44	0.57	5.54	12.24
No.18	0.59	7.77	11.84	No.45	0.71	5.52	10.12
No.19	0.57	6.72	12.26	No.46	0.42	3.11	16.19
No.20	0.56	4.86	12.50	No.47	0.87	6.69	8.51
No.21	0.43	3.14	15.79	No.48	0.63	4.11	11.14
No.22	0.58	4.40	12.04	No.49	0.75	5.22	9.61
No.23	0.66	5.02	10.75	No.50	0.72	4.75	10.03
No.24	0.44	2.90	15.44	No.51	0.76	4.91	9.58
No.25	0.78	6.30	9.35	No.52	0.69	4.04	10.38
No.26	0.53	3.83	13.12	No.53	0.66	3.77	10.76

土石流区域調査

様式3-2 建築物に作用すると想定される衝撃に関する事項

調査年度	平成24年度
------	--------

渓流の位置	渓流番号	A157110	渓流名	野形の沢(5)	所在地	気仙郡住田町世田米字野形
-------	------	---------	-----	---------	-----	--------------

横断測線番号	土石流の高さh(m)	土石流の流体力Fd(kN/m ²)	建築物の耐力P2(kN/m ²)	横断測線番号	土石流の高さh(m)	土石流の流体力Fd(kN/m ²)	建築物の耐力P2(kN/m ²)
No.54	0.67	3.48	10.55	No.81	0.60	3.86	11.64
No.55	0.65	3.38	10.96	No.82	0.66	4.37	10.77
No.56	0.57	2.98	12.17	No.83	0.47	3.07	14.42
No.57	0.67	3.52	10.62	No.84	0.43	2.75	15.83
No.58	0.63	3.20	11.20	No.85	0.66	5.10	10.71
No.59	0.65	3.15	10.89	No.86	0.56	4.19	12.46
No.60	0.61	2.88	11.54	No.87	0.59	4.93	11.81
No.61	0.48	4.00	14.18	No.88	0.61	5.12	11.49
No.62	0.71	3.63	10.10	No.89	0.49	3.90	13.89
No.63	0.83	4.48	8.86	No.90	0.50	4.07	13.70
No.64	0.65	3.11	10.85	No.91	0.51	4.44	13.52
No.65	0.50	2.01	13.73	No.92	0.39	3.20	16.99
No.66	0.64	3.03	10.98	No.93	0.46	3.97	14.64
No.67	0.77	3.81	9.47	No.94	0.47	4.17	14.52
No.68	0.49	2.11	14.03	No.95	0.39	3.32	17.28
No.69	0.49	2.12	14.09	No.96	0.49	4.48	13.84
No.70	0.49	2.10	14.02	No.97	0.48	4.13	14.20
No.71	0.48	2.13	14.10	No.98	0.39	3.21	17.01
No.72	0.48	2.15	14.17	No.99	0.46	3.89	14.82
No.73	0.49	2.11	14.03	No.100	0.47	3.85	14.36
No.74	0.48	2.18	14.25	No.101	0.41	2.92	16.28
No.75	0.47	2.25	14.45	No.102	0.41	2.92	16.29
No.76	0.57	2.91	12.28	No.103	0.42	2.87	16.17
No.77	0.60	5.78	11.63	No.104	0.43	2.72	15.75
No.78	0.78	4.76	9.29	No.105	0.44	2.59	15.40
No.79	0.66	3.75	10.71	No.106	0.44	2.63	15.52
No.80	0.50	2.78	13.81	No.107	0.44	2.54	15.27

土石流区域調査

様式3-2 建築物に作用すると想定される衝撃に関する事項

調査年度	平成24年度
所在地	気仙郡住田町世田米字野形

渓流の位置	渓流番号	A157110	渓流名	野形の沢(5)	所在地	気仙郡住田町世田米字野形
-------	------	---------	-----	---------	-----	--------------

横断測線番号	土石流の高さh(m)	土石流の流体力Fd(kN/m ²)	建築物の耐力P2(kN/m ²)	横断測線番号	土石流の高さh(m)	土石流の流体力Fd(kN/m ²)	建築物の耐力P2(kN/m ²)
No.108	0.44	2.54	15.28				
No.109	0.43	2.65	15.58				
No.110	0.43	2.70	15.70				
No.111	0.57	3.81	12.22				
No.112	0.55	3.53	12.69				
No.113	0.56	3.62	12.46				
No.114	0.52	3.50	13.28				
No.115	0.63	4.79	11.13				
No.116	0.71	5.45	10.08				
No.117	0.70	5.30	10.17				
No.118	0.42	2.84	16.07				
No.119	0.43	2.70	15.70				
No.120	0.44	2.53	15.25				
No.121	0.67	0.95	10.62				