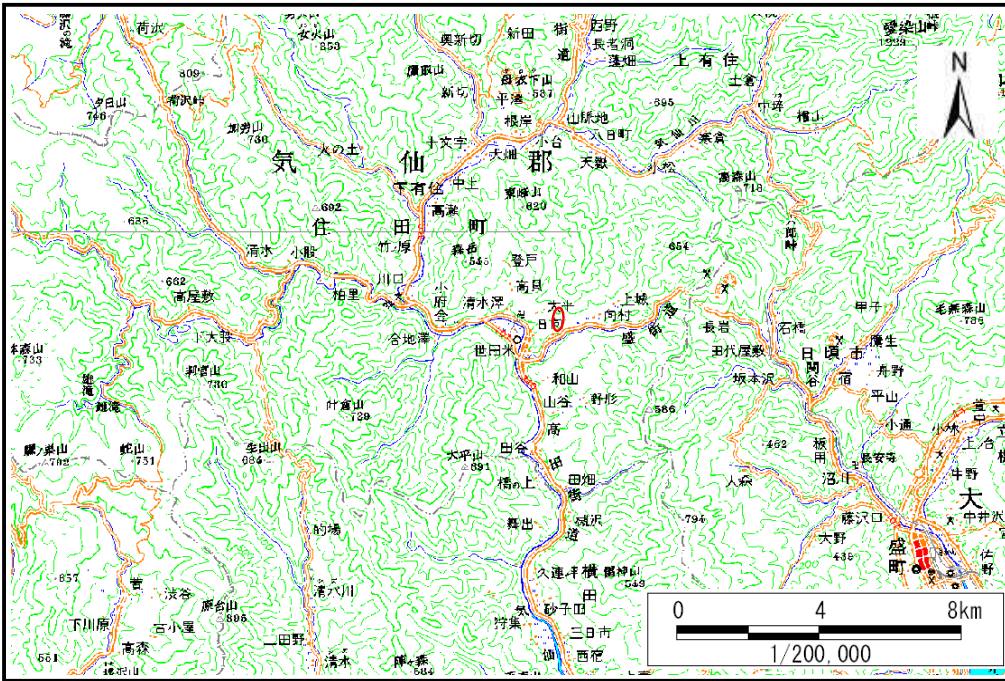


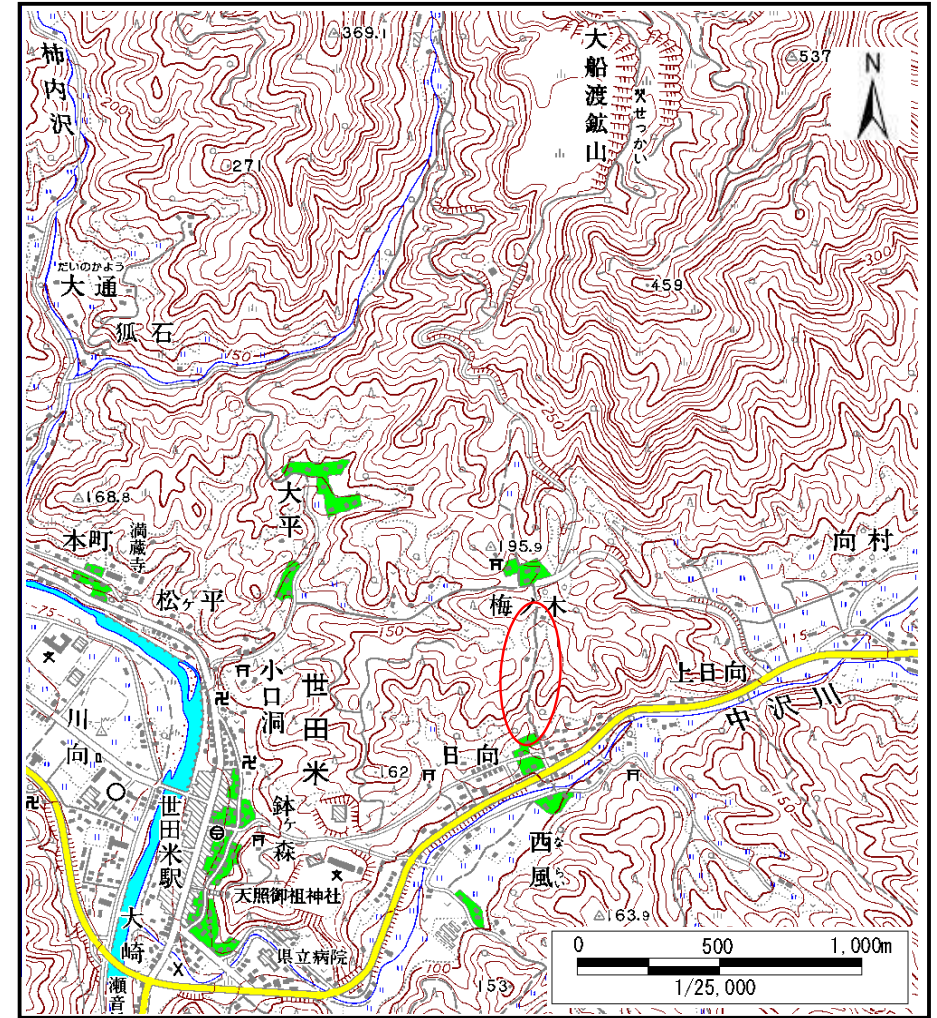
土砂災害防止に関する基礎調査(土石流)

表紙 位置,位置図

自然現象の種類	土石流
溪流番号	A157101
水系名	気仙川
河川名	中沢川
溪流名	上日向の沢(2)
所在地	岩手県気仙郡住田町世田米字上日向
調査機関	岩手県大船渡地方振興局



位置図(S=1:200,000)



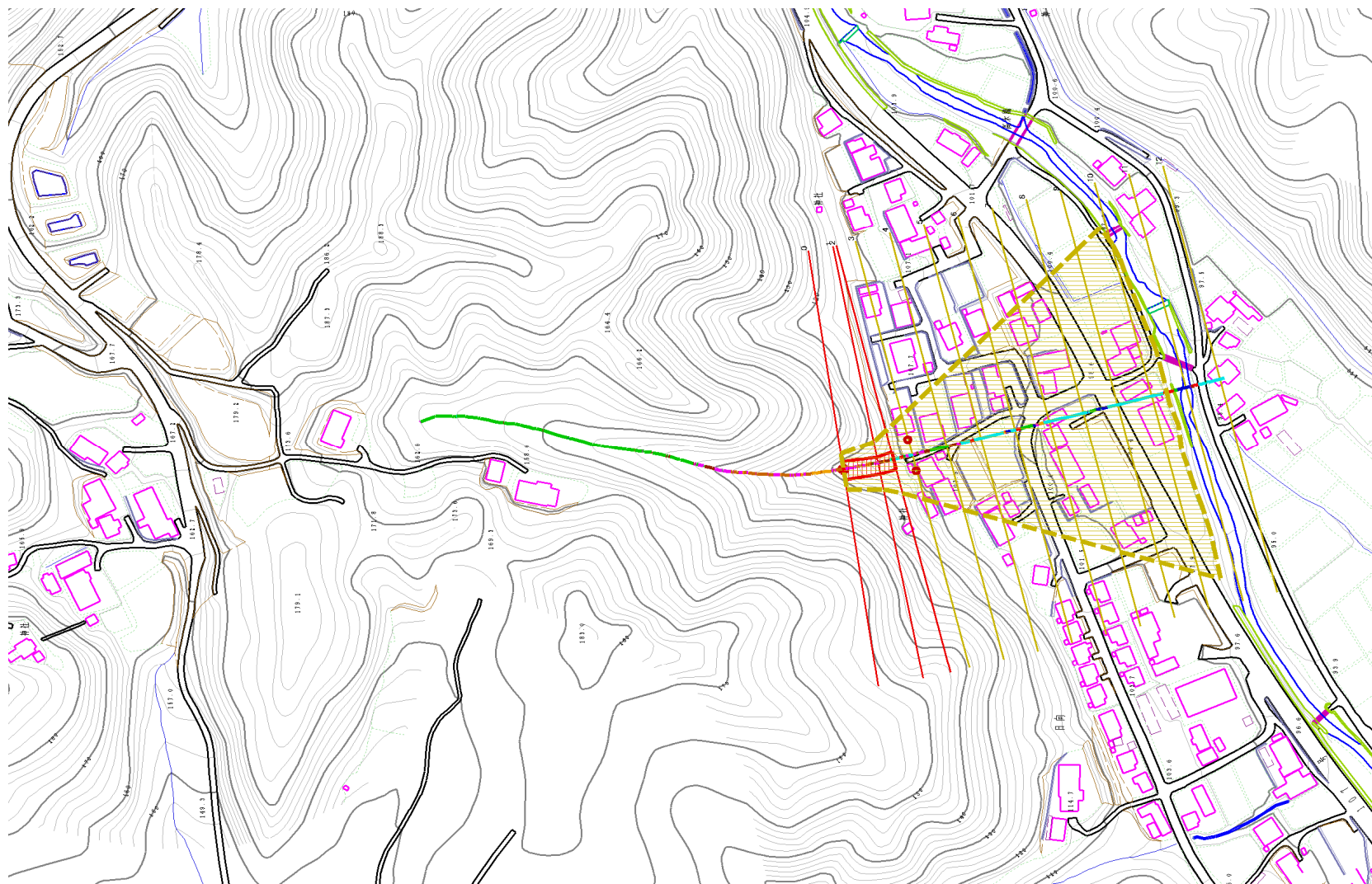
位置図(S=1:25,000)

土石流区域調書

様式3-1 危害のおそれのある土地、著しい危害のおそれのある土地の設定図(全体図)

調査年度 平成19年度

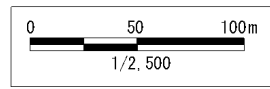
溪流の位置 溪流番号 A157101 溪流名 上日向の沢(2) 所在地 岩手県気仙郡住田町世田米字上日向



凡例

- 基準地点
- 流下経路
(流下経路の色区分と溪床勾配)
 - 0° ~ 2°
 - 2° ~ 3°
 - 3° ~ 7°
 - 7° ~ 10°
 - 10° ~ 15°
 - 15° ~ 20°
 - 20° ~ 30°
 - 30° ~
- 横断測線(耐力 ≤ 流体力)
- 横断測線(流体力 < 耐力)

危害のおそれのある土地の区域	
著しい危害のおそれのある土地の区域	土石流により建築物に作用すると想定される力が 60N/m ² を超える区域
危害のおそれのある土地の区域	土石流により建築物に作用すると想定される力が 60N/m ² 以下の区域
土石流の嵩さが n 以下の区域	



土石流区域調査

様式3-2 建築物に作用すると想定される衝撃に関する事項

調査年度	平成19年度
所在地	岩手県気仙郡住田町世田米字上日向

溪流	の	位	置	溪流番号	A157101	溪流名	上日向の沢(2)
横断測線番号	土石流の高さh(m)	土石流の流体力Fd(kN/m ²)	建築物の耐力P2(kN/m ²)	横断測線番号	土石流の高さh(m)	土石流の流体力Fd(kN/m ²)	建築物の耐力P2(kN/m ²)
No.0	0.679078000	15.84398000	10.563520000				
No.1	0.683717000	17.45056000	10.501750000				
No.2	0.664887000	17.16545000	10.757950000				
No.3	0.460397000	10.91053000	14.918070000				
No.4	0.455521000	11.14535000	15.063460000				
No.5	0.450443000	11.39804000	15.218250000				
No.6	0.453894000	11.22540000	15.112690000				
No.7	0.448977000	11.47262000	15.263610000				
No.8	0.462338000	10.81910000	14.861050000				
No.9	0.474735000	9.36900000	14.507990000				
No.10	0.457330000	6.92296100	15.009170000				
No.11	0.455599000	6.35828500	15.061130000				
No.12	0.463582000	4.38387700	14.824770000				