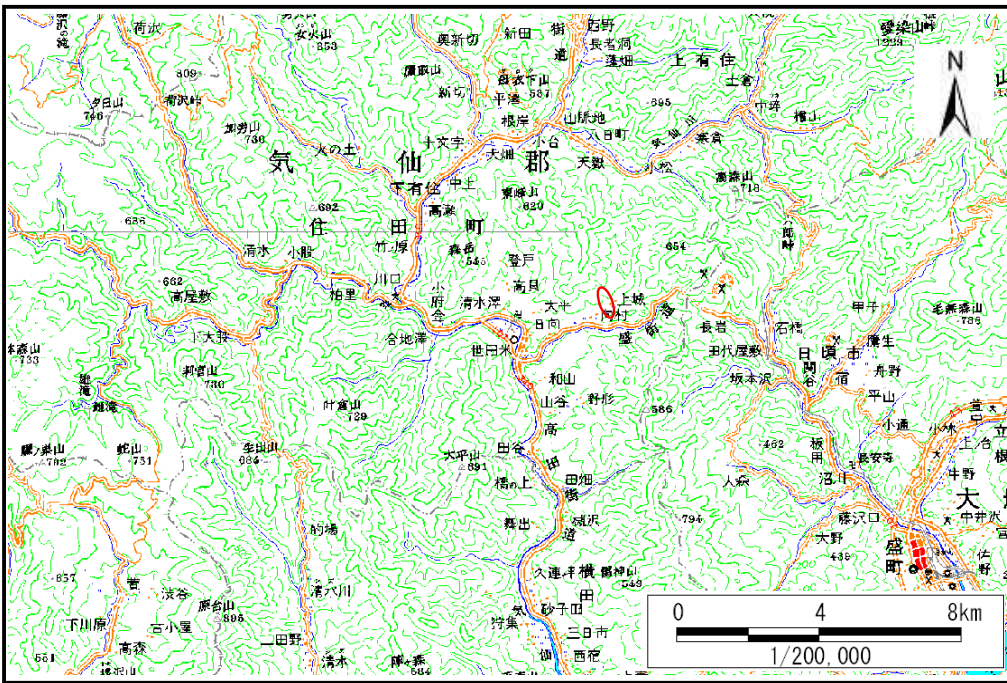


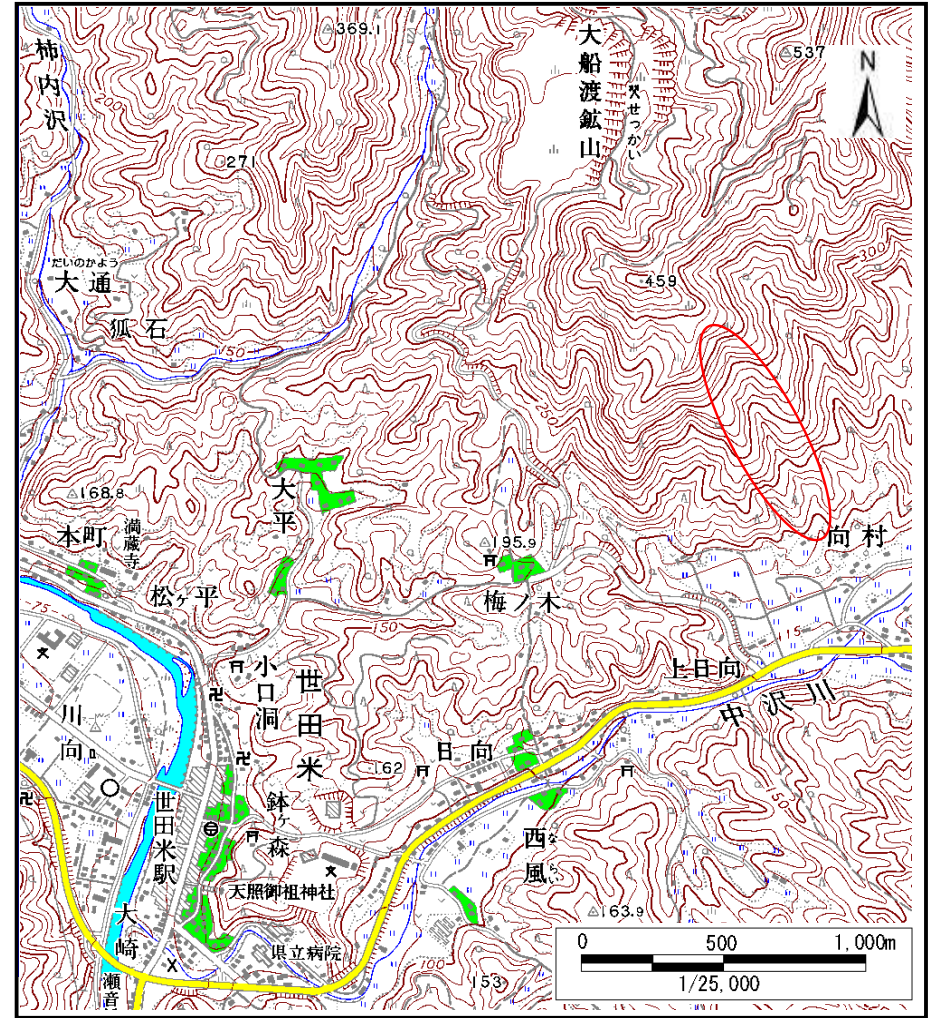
# 土砂災害防止に関する基礎調査(土石流)

表紙 位置,位置図

自然現象の種類	土石流
溪流番号	A157022
水系名	気仙川
河川名	気仙川
溪流名	向村の沢(2)
所在地	岩手県気仙郡住田町世田米字向村
調査機関	岩手県大船渡地方振興局



位置図(S=1:200,000)



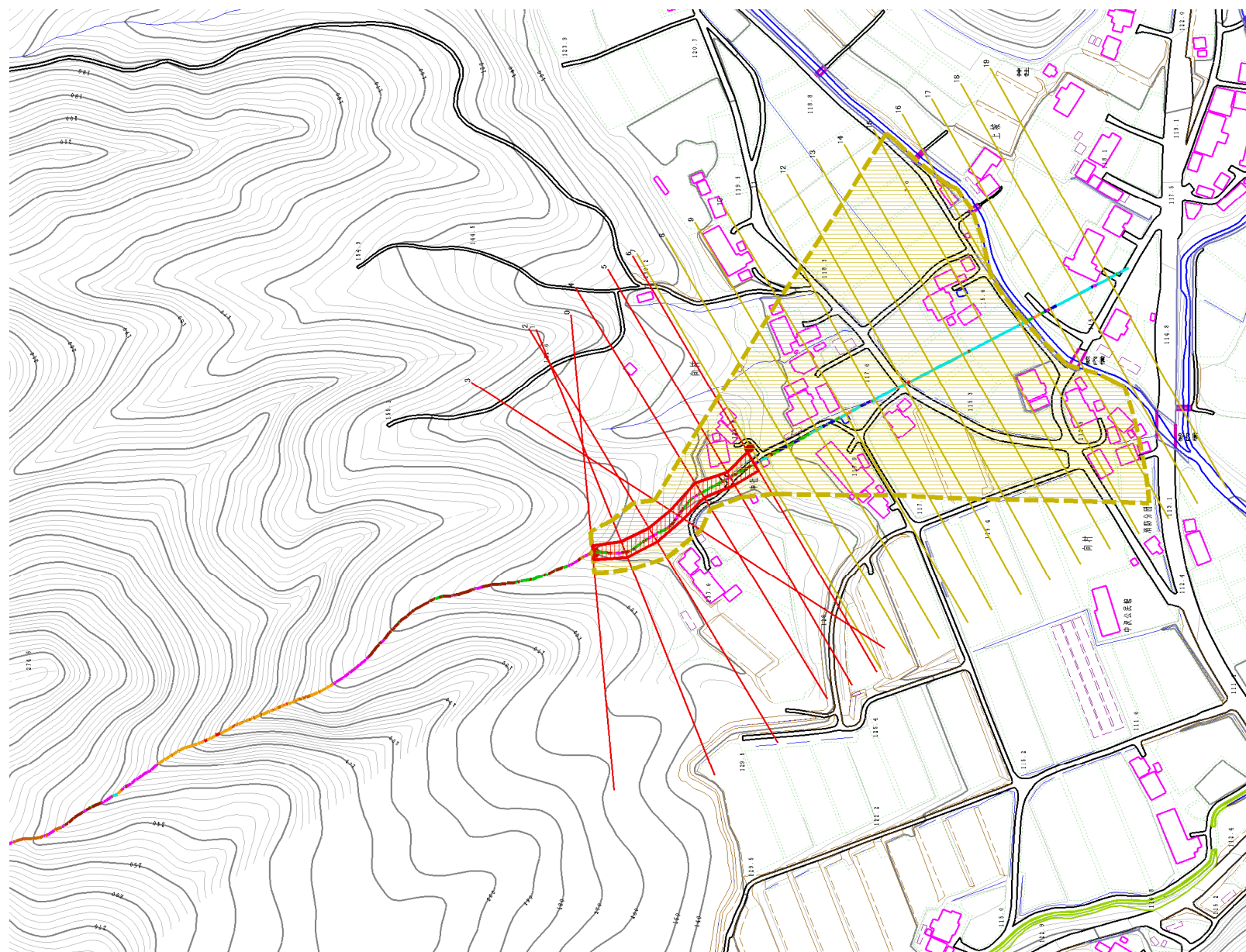
位置図(S=1:25,000)

# 土石流区域調書

様式3-1 危害のおそれのある土地、著しい危害のおそれのある土地の設定図(全体図)

調査年度 平成19年度

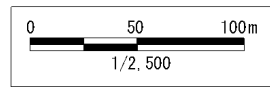
溪流の位置 溪流番号 A157022 溪流名 向村の沢(2) 所在地 岩手県気仙郡住田町世田米字向村



**凡例**

- 基準地点
- 流下経路  
(流下経路の色区分と渓床勾配)
  - 0° ~ 2°
  - 2° ~ 3°
  - 3° ~ 7°
  - 7° ~ 10°
  - 10° ~ 15°
  - 15° ~ 20°
  - 20° ~ 30°
  - 30° ~
- 横断測線(耐力 ≤ 流体力)
- 横断測線(流体力 < 耐力)

危険のおそれのある土地の区域		
著しい危害のおそれのある土地の区域	土石流の高さが10mを超える区域	
	土石流により建築物に作用すると想定される力が50kN/m <sup>2</sup> を超える区域	
危険のおそれのある土地の区域	土石流により建築物に作用すると想定される力が50kN/m <sup>2</sup> 以下の区域	
	土石流の高さが10m以下の区域	



## 土石流区域調書

様式3-2 建築物に作用すると想定される衝撃に関する事項

調査年度	平成19年度
所在地	岩手県気仙郡住田町世田米字向村

溪 流 の 位 置	溪流番号	A157022	溪流名	向村の沢(2)	所在地	岩手県気仙郡住田町世田米字向村	
横断測線番号	土石流の高さh(m)	土石流の流体力Fd(kN/m <sup>2</sup> )	建築物の耐力P2(kN/m <sup>2</sup> )	横断測線番号	土石流の高さh(m)	土石流の流体力Fd(kN/m <sup>2</sup> )	建築物の耐力P2(kN/m <sup>2</sup> )
No.0	0.886060000	25.11388000	8.451375000				
No.1	0.756180000	17.26672000	9.637440000				
No.2	0.771332000	16.71856000	9.477771000				
No.3	0.803214000	17.38857000	9.162057000				
No.4	0.738398000	15.38831000	9.833427000				
No.5	0.817464000	17.37582000	9.029172000				
No.6	0.644527000	12.71582000	11.052190000				
No.7	0.506966000	9.22061300	13.671590000				
No.8	0.503705000	8.63358400	13.751310000				
No.9	0.500782000	8.09939500	13.823650000				
No.10	0.498280000	7.46558000	13.886250000				
No.11	0.497192000	6.43573200	13.913670000				
No.12	0.499697000	5.67761800	13.850720000				
No.13	0.504577000	5.07341700	13.729890000				
No.14	0.517402000	4.24293200	13.423350000				
No.15	0.533501000	3.63486000	13.059650000				
No.16	0.559320000	3.01191600	12.520590000				
No.17	0.605788000	2.32966200	11.667760000				
No.18	0.640625000	1.99144200	11.110760000				
No.19	0.711222000	1.52630400	10.152410000				