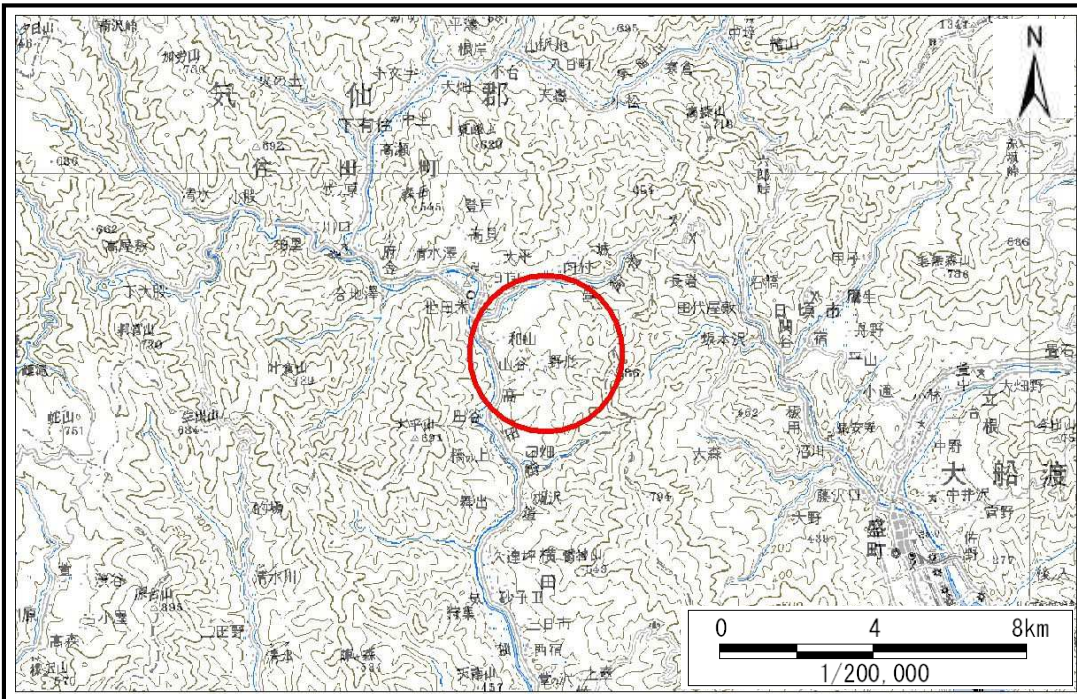


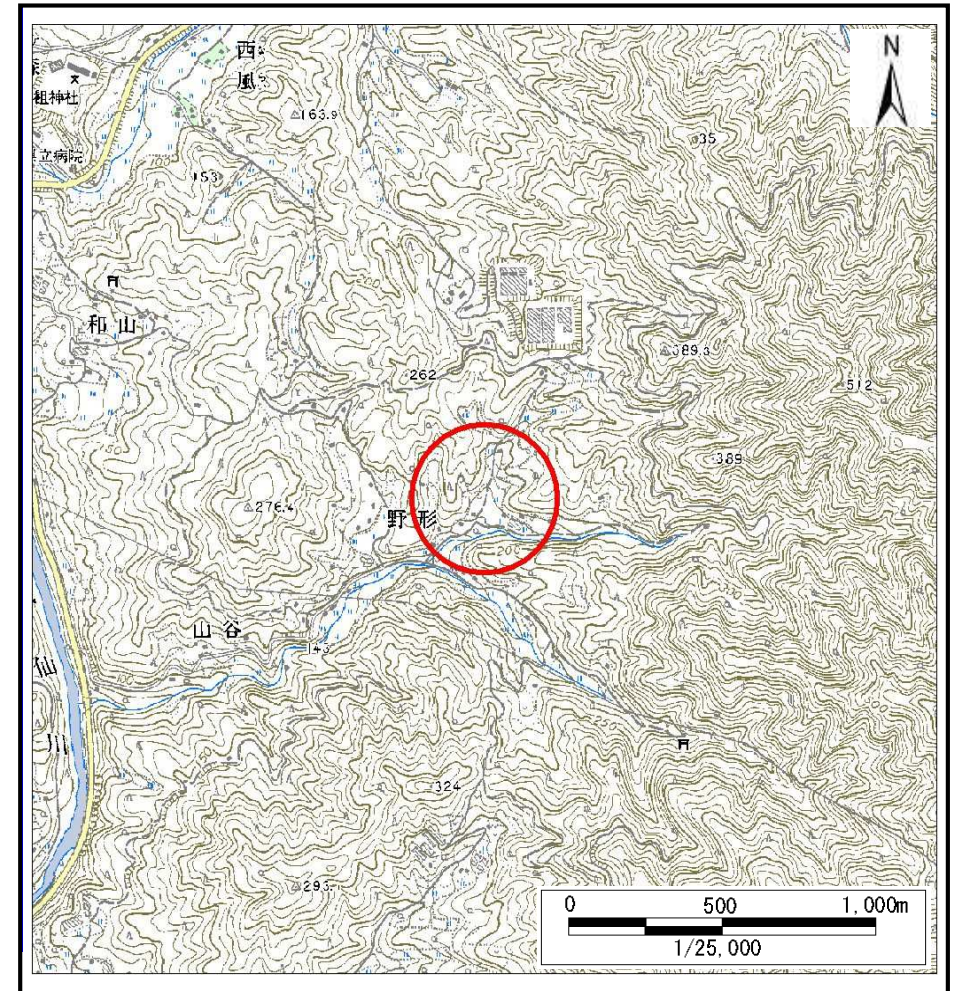
土砂災害防止に関する基礎調査(土石流)

表紙 位置,位置図

自然現象の種類	土石流
溪流番号	A157017
水系名	気仙川
河川名	気仙川
溪流名	野形の沢
所在	住田町世田米字野形
調査機関	沿岸広域振興局土木部大船渡土木センター



位置図(S=1:200,000)



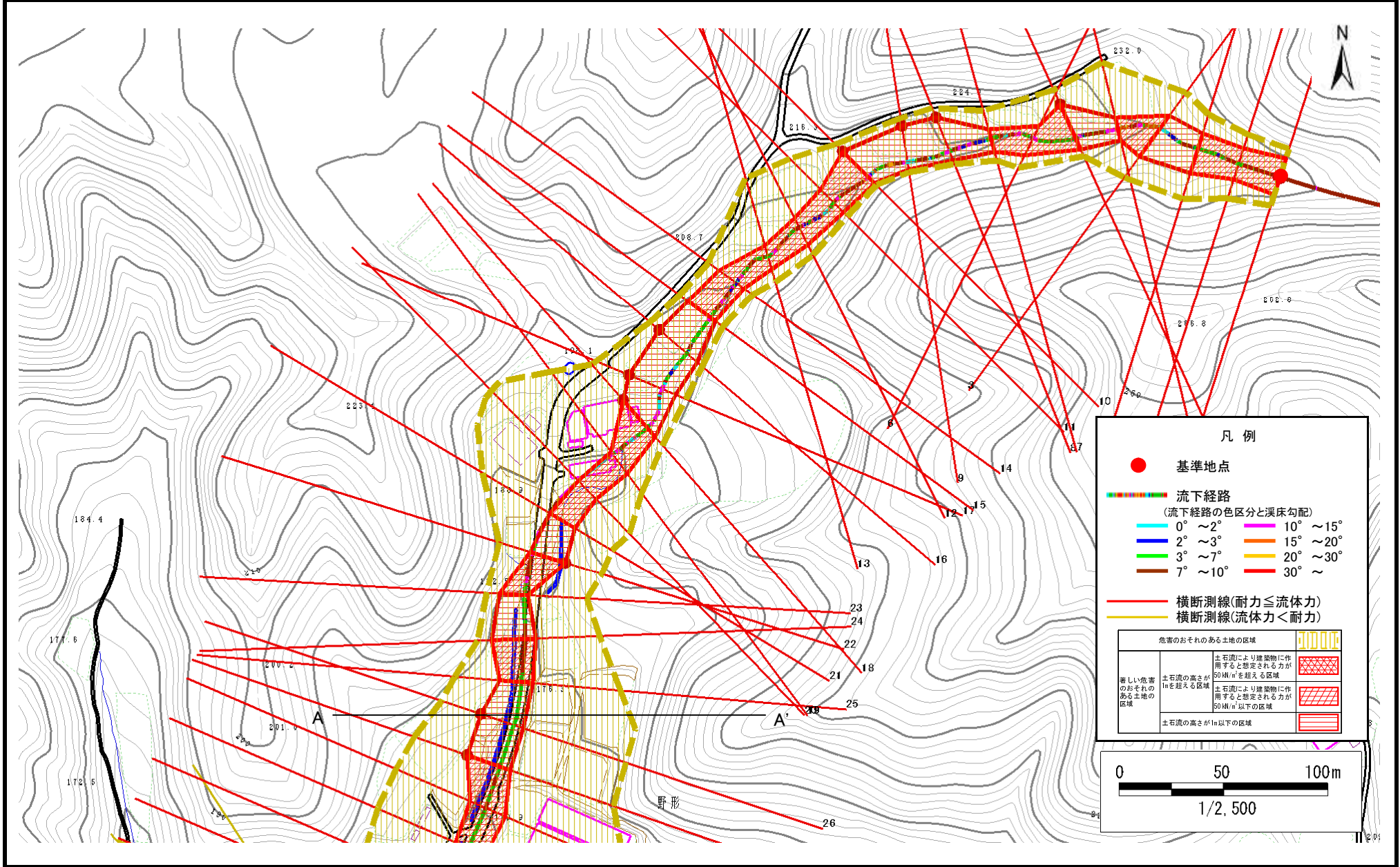
概況図(S=1:25,000)

土石流区域調査

様式3-1 危害のおそれのある土地、著しい危害のおそれのある土地の設定図(1/2)

調査年度 平成22年度

溪流の位置	溪流番号	溪流名	野形の沢	所在地
	A157017			住田町世田米字野形



凡例

- 基準地点
- 流下経路
(流下経路の色区分と渓床勾配)

0° ~ 2°	10° ~ 15°
2° ~ 3°	15° ~ 20°
3° ~ 7°	20° ~ 30°
7° ~ 10°	30° ~
- 横断測線(耐力 ≤ 流体力)
- - 横断測線(流体力 < 耐力)

危害のおそれのある土地の区域	
著しい危害のおそれのある土地の区域	土石流の高さが10を超える区域 土石流により建築物に作用すると想定される力が50kN/m ² を超える区域
危害のおそれのある土地の区域	土石流の高さが10以下の区域 土石流により建築物に作用すると想定される力が50kN/m ² 以下の区域

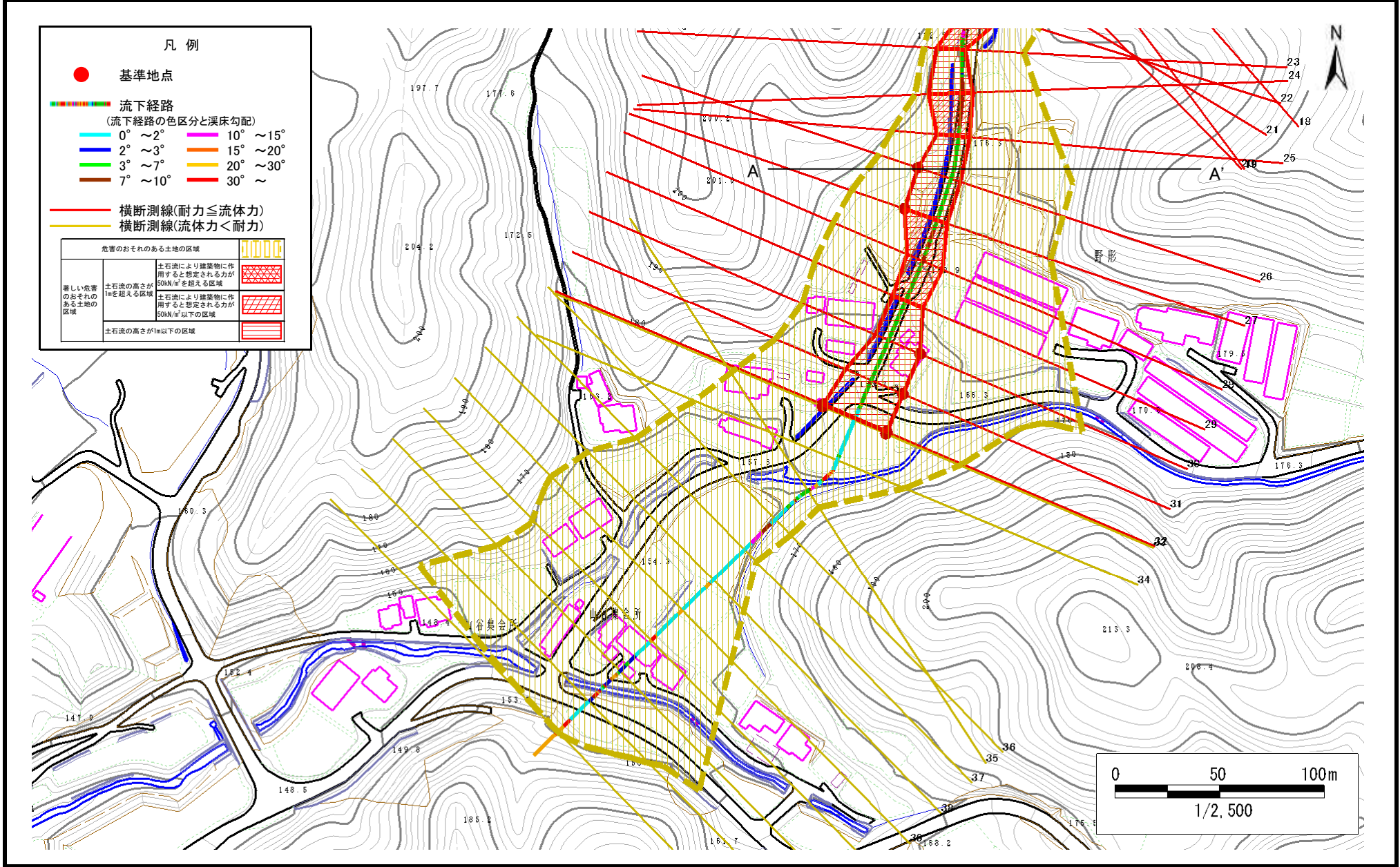
0 50 100m
1/2,500

土石流区域調査

様式3-1 危害のおそれのある土地、著しい危害のおそれのある土地の設定図(2/2)

調査年度 平成22年度

溪流の位置 溪流番号 A157017 溪流名 野形の沢 所在地 住田町世田米字野形



土石流区域調査

様式3-2 建築物に作用すると想定される衝撃に関する事項

調査年度	平成22年度
------	--------

溪流の位置	溪流番号	A157017	溪流名	野形の沢	所在地	住田町世田米字野形
-------	------	---------	-----	------	-----	-----------

横断測線番号	土石流の高さh(m)	土石流の流体力Fd(kN/m ²)	建築物の耐力P2(kN/m ²)	横断測線番号	土石流の高さh(m)	土石流の流体力Fd(kN/m ²)	建築物の耐力P2(kN/m ²)
No.0	1.09	27.43	7.15	No.27	0.74	10.09	9.78
No.1	1.19	29.41	6.72	No.28	1.06	15.93	7.32
No.2	1.02	22.60	7.53	No.29	1.16	18.25	6.85
No.3	0.90	17.72	8.34	No.30	0.73	10.27	9.86
No.4	1.40	34.28	5.98	No.31	0.73	10.27	9.86
No.5	0.70	13.64	10.23	No.32	0.74	9.82	9.73
No.6	1.16	25.31	6.83	No.33	0.74	9.72	9.72
No.7	1.43	32.50	5.90	No.34	0.75	8.34	9.61
No.8	0.72	12.32	10.01	No.35	0.74	8.62	9.74
No.9	0.72	12.19	10.01	No.36	0.77	7.19	9.43
No.10	0.71	12.38	10.08	No.37	0.76	7.39	9.54
No.11	1.15	23.97	6.88	No.38	0.78	6.69	9.32
No.12	1.21	25.50	6.64	No.39	0.82	5.35	8.93
No.13	1.33	30.90	6.20	No.40	0.78	5.94	9.32
No.14	1.19	24.64	6.69	No.41	0.80	5.69	9.16
No.15	1.13	22.53	6.97	No.42	0.83	5.22	8.88
No.16	0.71	12.34	10.05	No.43	1.06	2.62	7.31
No.17	0.72	12.00	10.01				
No.18	0.71	12.12	10.05				
No.19	1.30	25.62	6.30				
No.20	1.35	24.11	6.14				
No.21	1.25	20.03	6.47				
No.22	0.73	10.29	9.86				
No.23	1.25	20.70	6.48				
No.24	0.96	14.44	7.86				
No.25	1.15	18.18	6.87				
No.26	0.74	10.04	9.76				