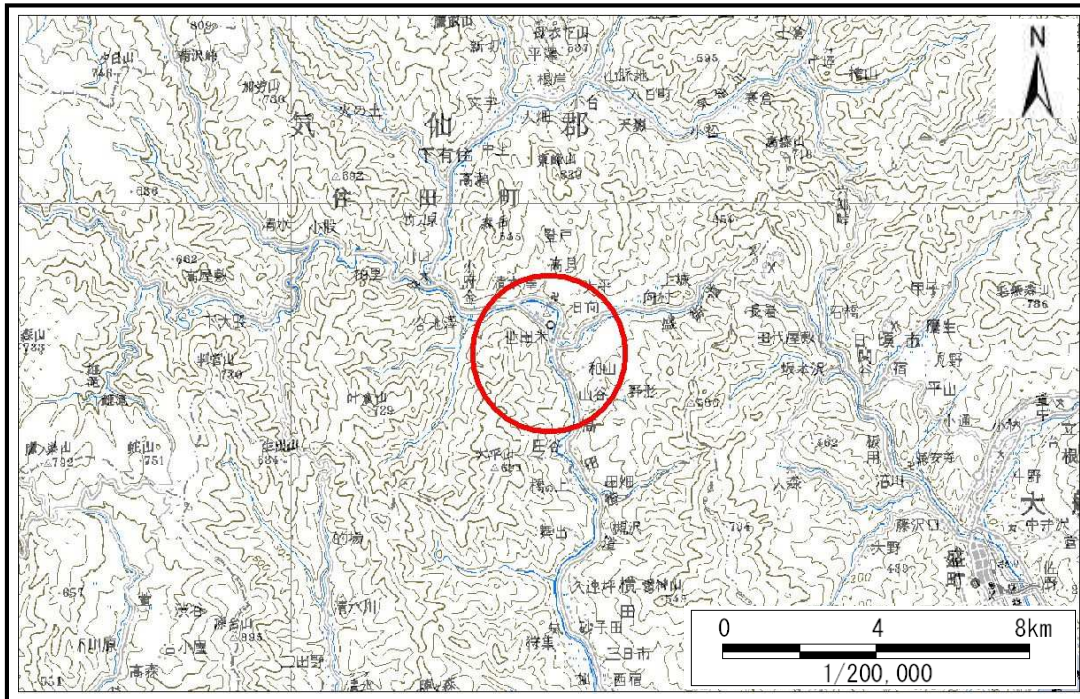


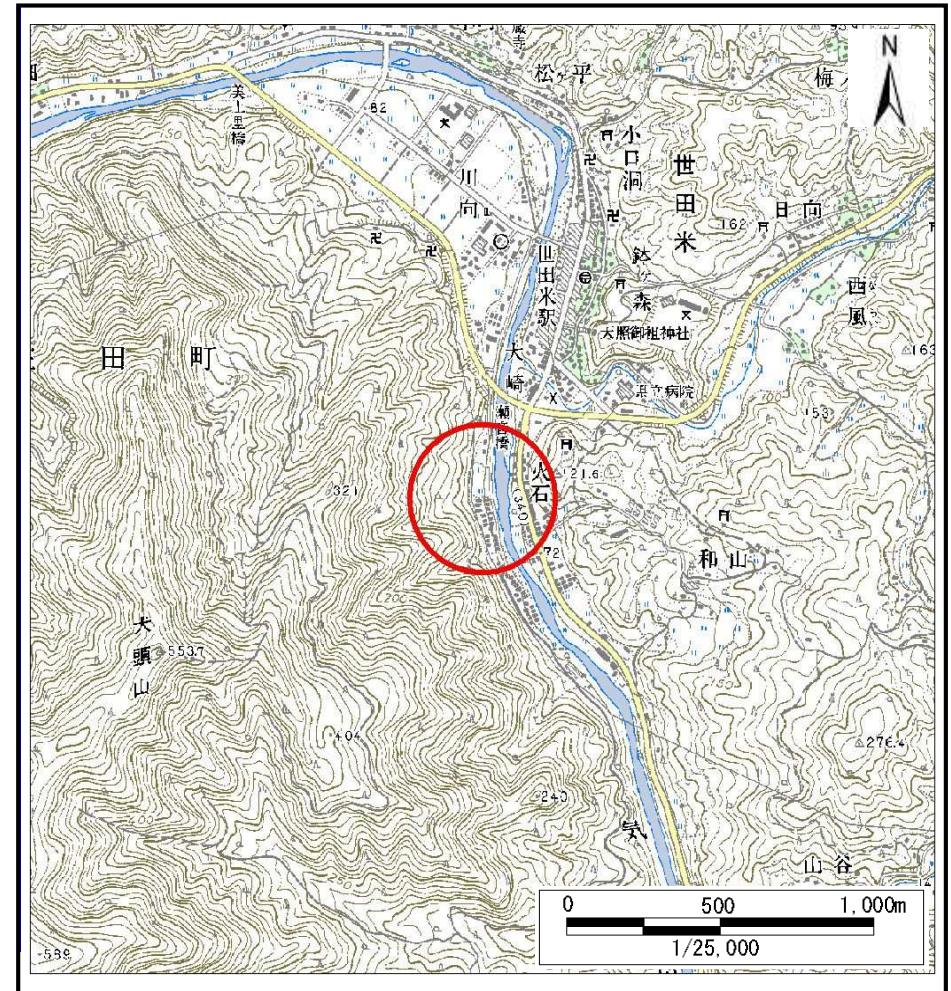
# 土砂災害防止に関する基礎調査(土石流)

表紙 位置,位置図

自然現象の種類	土石流
溪流番号	A157016
水系名	気仙川
河川名	気仙川
溪流名	川向の沢
所在	住田町世田米字川向
調査機関	沿岸広域振興局土木部大船渡土木センター



位置図(S=1:200,000)



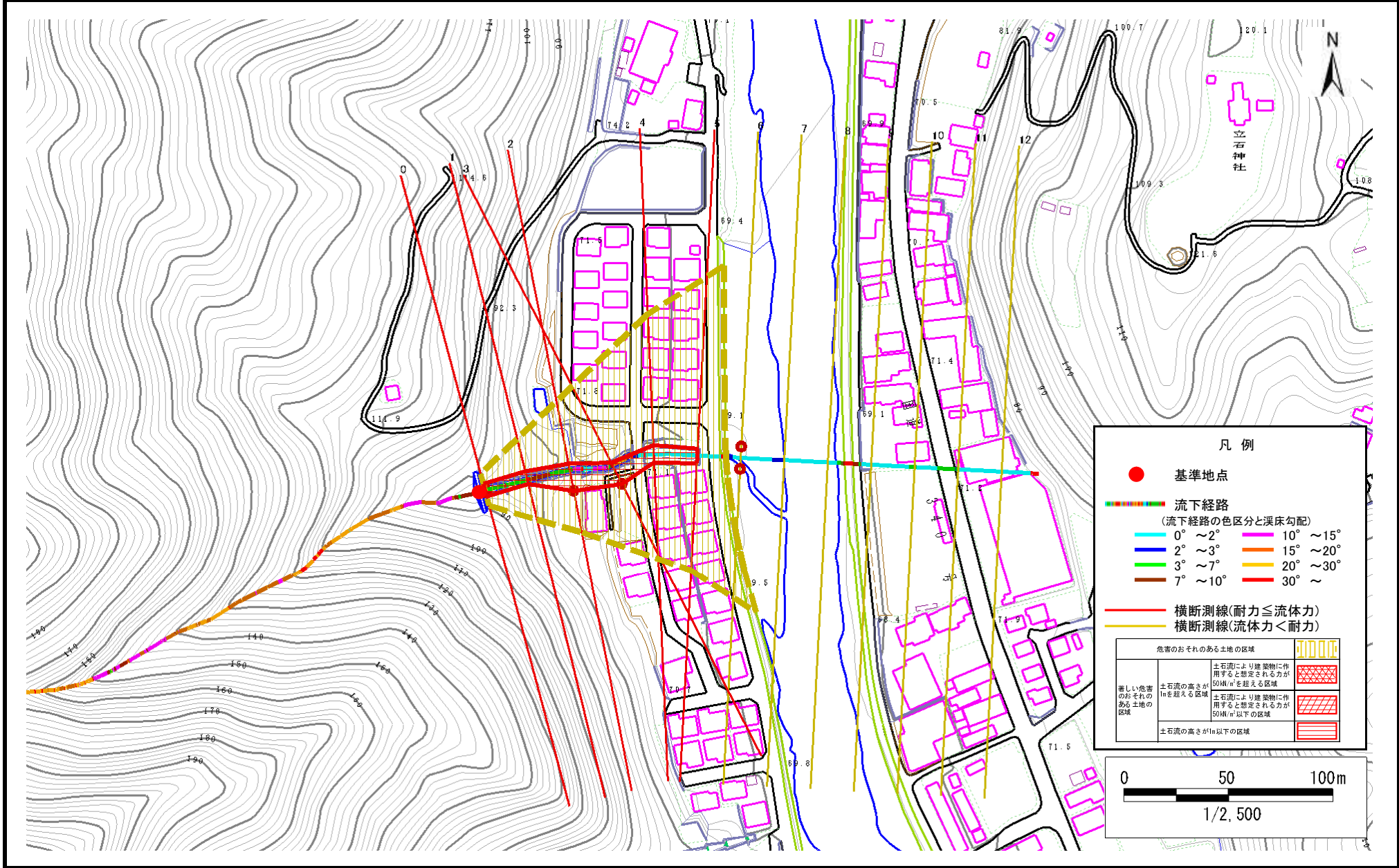
概況図(S=1:25,000)

# 土石流区域調査書

様式3-1 危害のおそれのある土地、著しい危害のおそれのある土地の設定図

調査年度 平成22年度

溪流の位置	溪流番号	溪流名	川向の沢	所在地	住田町世田米字川向
-------	------	-----	------	-----	-----------



# 土石流区域調査書

様式3-2 建築物に作用すると想定される衝撃に関する事項

調査年度	平成22年度
所在地	住田町世田米字川向

溪流の位置	溪流番号	A157016	溪流名	川向の沢	所在地	住田町世田米字川向
-------	------	---------	-----	------	-----	-----------

横断測線番号	土石流の高さh(m)	土石流の流体力Fd(kN/m <sup>2</sup> )	建築物の耐力P2(kN/m <sup>2</sup> )	横断測線番号	土石流の高さh(m)	土石流の流体力Fd(kN/m <sup>2</sup> )	建築物の耐力P2(kN/m <sup>2</sup> )
No.0	0.81	46.05	9.09				
No.1	0.81	46.35	9.01				
No.2	0.40	17.76	16.83				
No.3	0.40	17.42	16.68				
No.4	0.71	34.67	10.15				
No.5	0.63	26.37	11.21				
No.6	0.30	7.67	21.71				
No.7	0.26	4.90	25.05				
No.8	0.24	3.38	26.77				
No.9	0.24	1.98	26.83				
No.10	0.25	1.40	25.42				
No.11	0.28	1.01	23.40				
No.12	0.33	0.66	20.26				