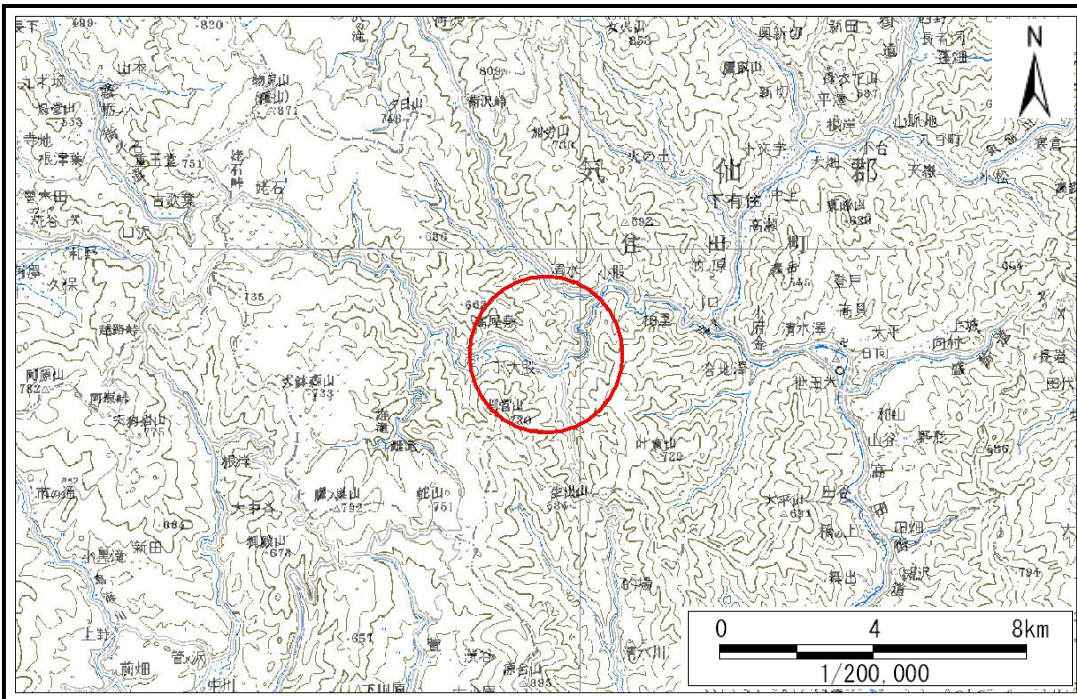


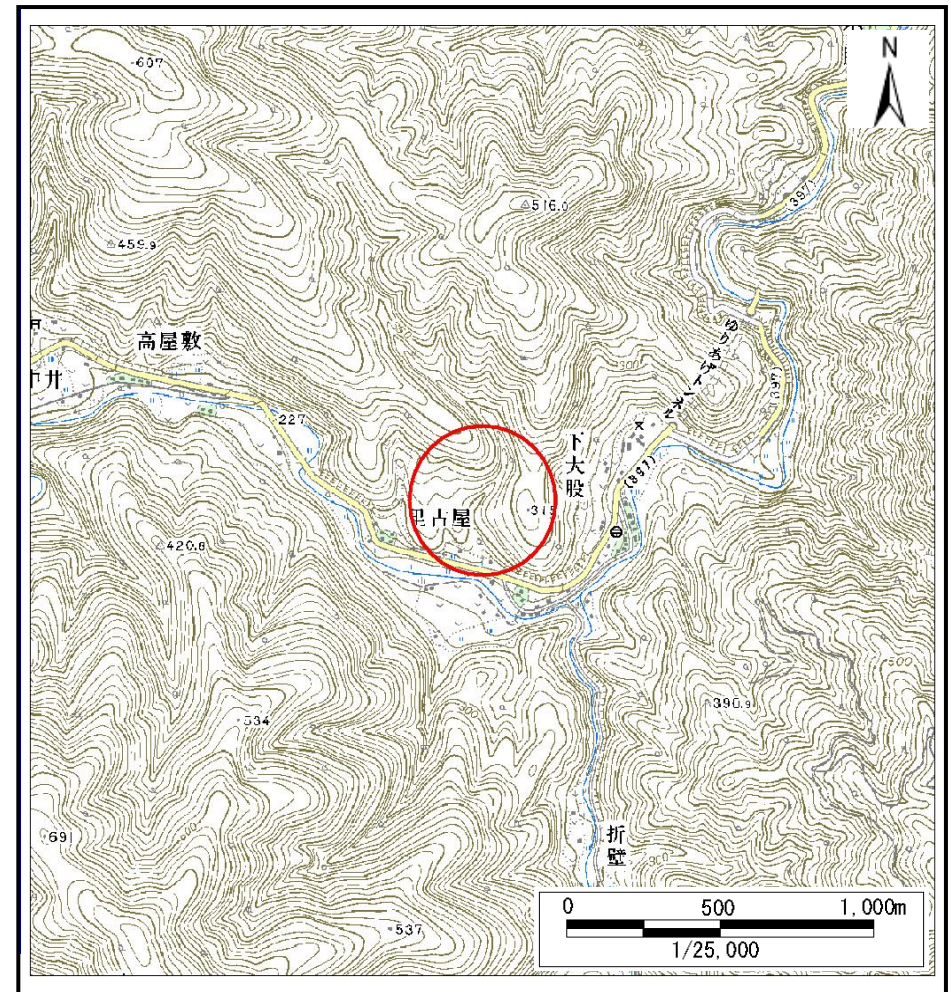
土砂災害防止に関する基礎調査(土石流)

表紙 位置,位置図

自然現象の種類	土石流
溪流番号	A156010
水系名	気仙川
河川名	大股川
溪流名	飯材沢
所在	気仙郡住田町世田米金成
調査機関	大船渡地方振興局



位置図(S=1:200,000)



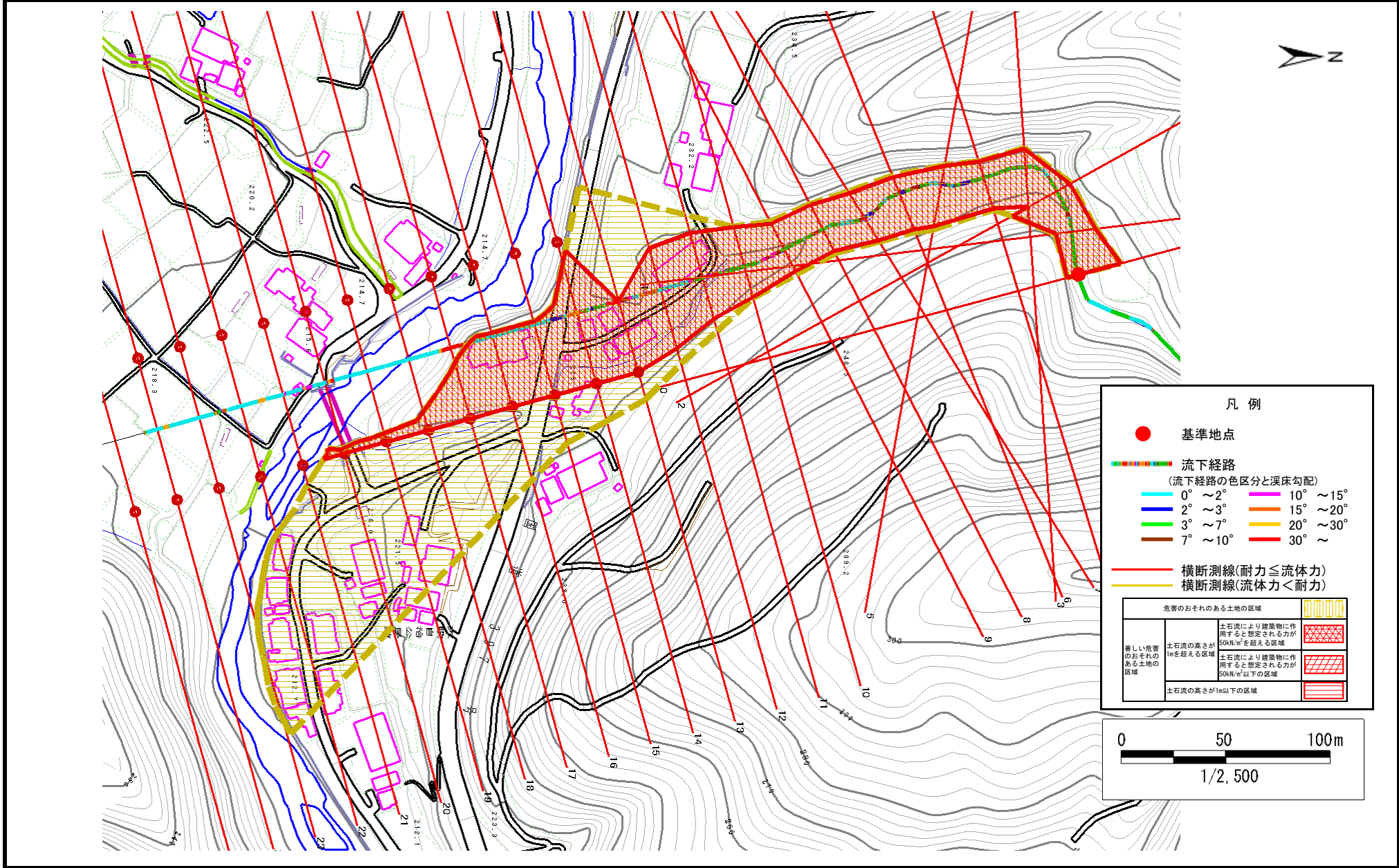
概況図(S=1:25,000)

土石流区域調査

様式3-1 危害のおそれのある土地、著しい危害のおそれのある土地の設定図

調査年度 平成20年度

溪流の位置 溪流番号 A156010 溪流名 飯材沢 所在地 気仙郡住田町世田米金成



土石流区域調書

様式3-2 建築物に作用すると想定される衝撃に関する事項

調査年度	平成20年度
------	--------

溪流の位置	溪流番号	A156010	溪流名	飯材沢	所在地	気仙郡住田町世田米金成
-------	------	---------	-----	-----	-----	-------------

横断測線番号	土石流の高さh(m)	土石流の流体力Fd(kN/m ²)	建築物の耐力P2(kN/m ²)	横断測線番号	土石流の高さh(m)	土石流の流体力Fd(kN/m ²)	建築物の耐力P2(kN/m ²)
No.0	2.46	34.32	4.56				
No.1	3.00	43.03	4.50				
No.2	2.24	29.01	4.68				
No.3	2.42	32.10	4.58				
No.4	2.67	35.24	4.51				
No.5	2.35	28.96	4.61				
No.6	2.48	30.37	4.55				
No.7	2.54	30.00	4.54				
No.8	2.64	31.06	4.51				
No.9	2.51	31.98	4.54				
No.10	2.03	26.68	4.86				
No.11	1.89	20.51	5.02				
No.12	1.79	15.85	5.17				
No.13	1.59	8.91	5.53				
No.14	1.41	11.26	5.96				
No.15	1.38	11.73	6.04				
No.16	1.44	10.85	5.89				
No.17	1.25	14.20	6.45				
No.18	1.20	15.56	6.67				
No.19	1.24	14.61	6.52				
No.20	1.42	11.02	5.92				
No.21	1.32	12.74	6.21				
No.22	1.37	11.99	6.08				
No.23	1.34	12.54	6.18				
No.24	1.61	8.45	5.47				
No.25	1.89	5.59	5.02				