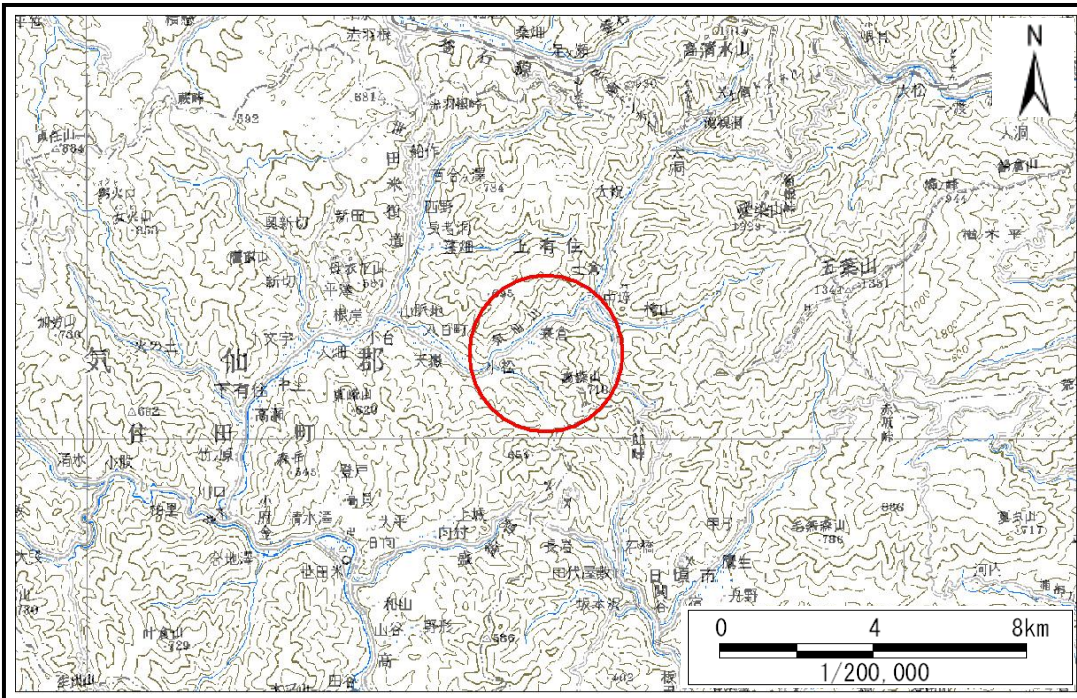


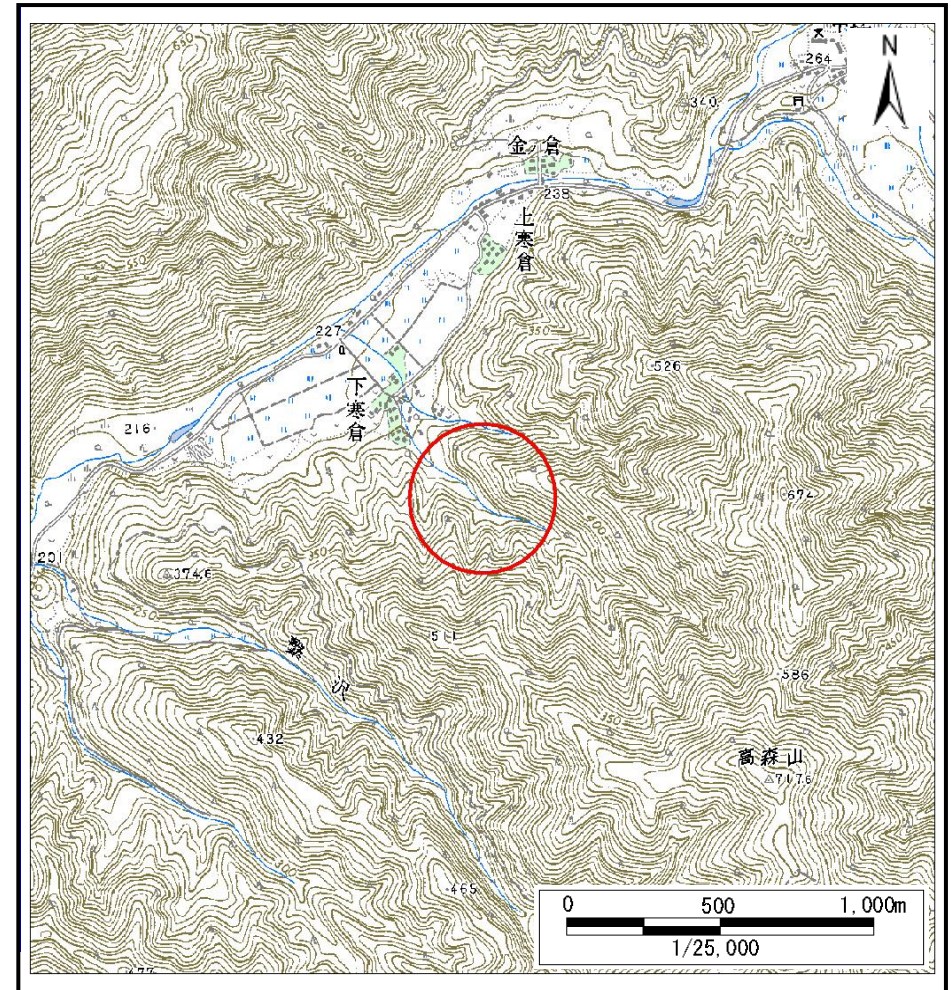
土砂災害防止に関する基礎調査(土石流)

表紙 位置,位置図

自然現象の種類	土石流
溪流番号	A148008
水系名	気仙川
河川名	気仙川
溪流名	下寒倉沢
所在	気仙郡住田町上有住下寒倉
調査機関	大船渡地方振興局



位置図(S=1:200,000)



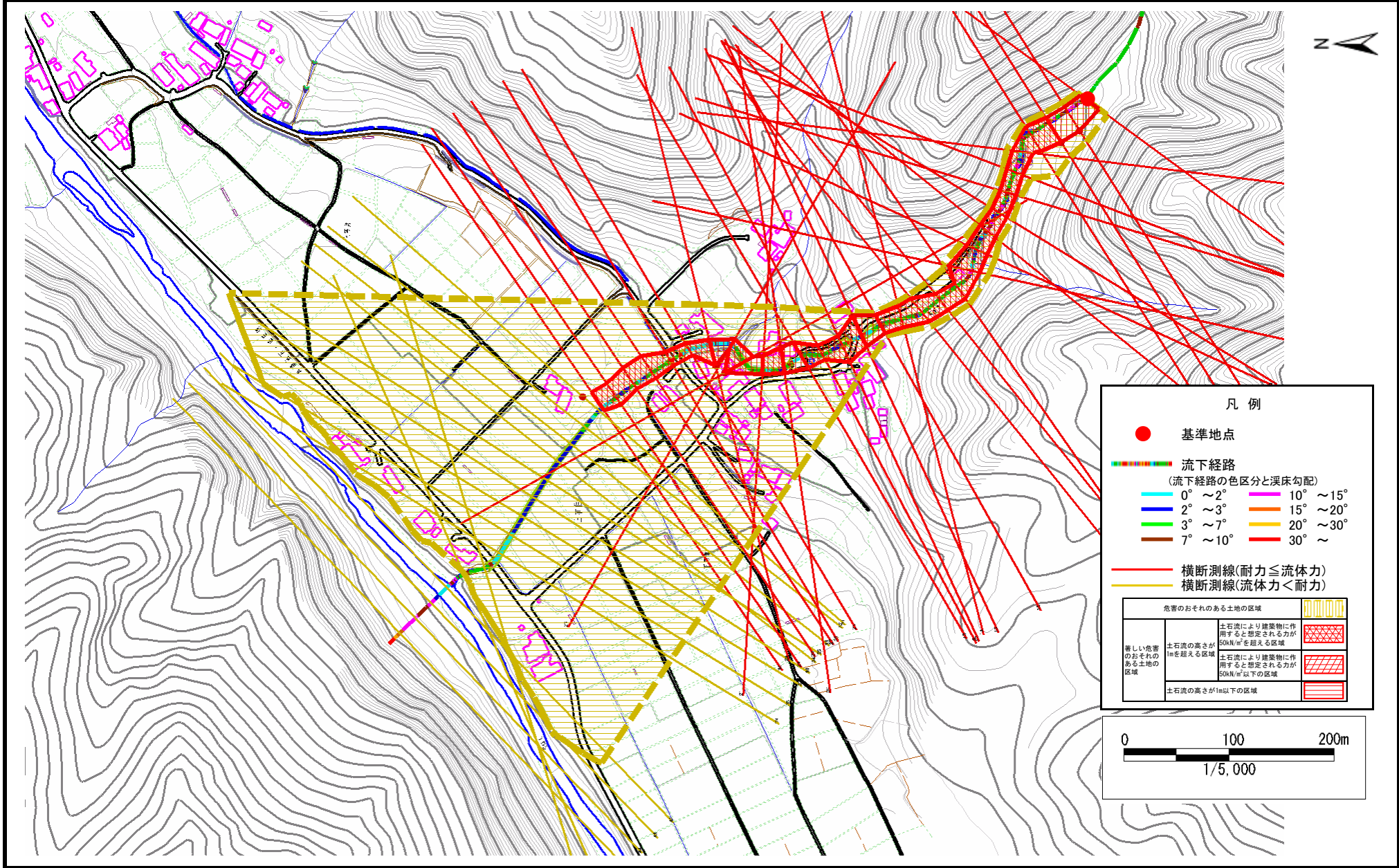
概況図(S=1:25,000)

土石流区域調査

様式3-1 危害のおそれのある土地、著しい危害のおそれのある土地の設定図(1/4)

調査年度 平成20年度

溪流の位置 溪流番号 A148008 溪流名 下寒倉沢 所在地 気仙郡住田町上住下寒倉

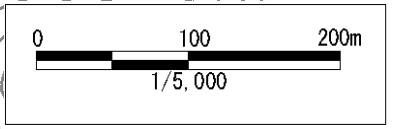


凡例

- 基準地点
- 流下経路
(流下経路の色区分と渓床勾配)

0° ~ 2°	10° ~ 15°
2° ~ 3°	15° ~ 20°
3° ~ 7°	20° ~ 30°
7° ~ 10°	30° ~
- 横断測線(耐力 ≤ 流体力)
- 横断測線(流体力 < 耐力)

危害のおそれのある土地の区域		凡例
著しい危害のおそれのある土地の区域	土石流により建築物に作用すると想定される力が50kN/m ² を超える区域	[Cross-hatched pattern]
	土石流の高さが1mを超える区域	[Diagonal hatched pattern]
	土石流により建築物に作用すると想定される力が50kN/m ² 以下の区域	[Horizontal hatched pattern]
土石流の高さが1m以下の区域		[Horizontal hatched pattern]

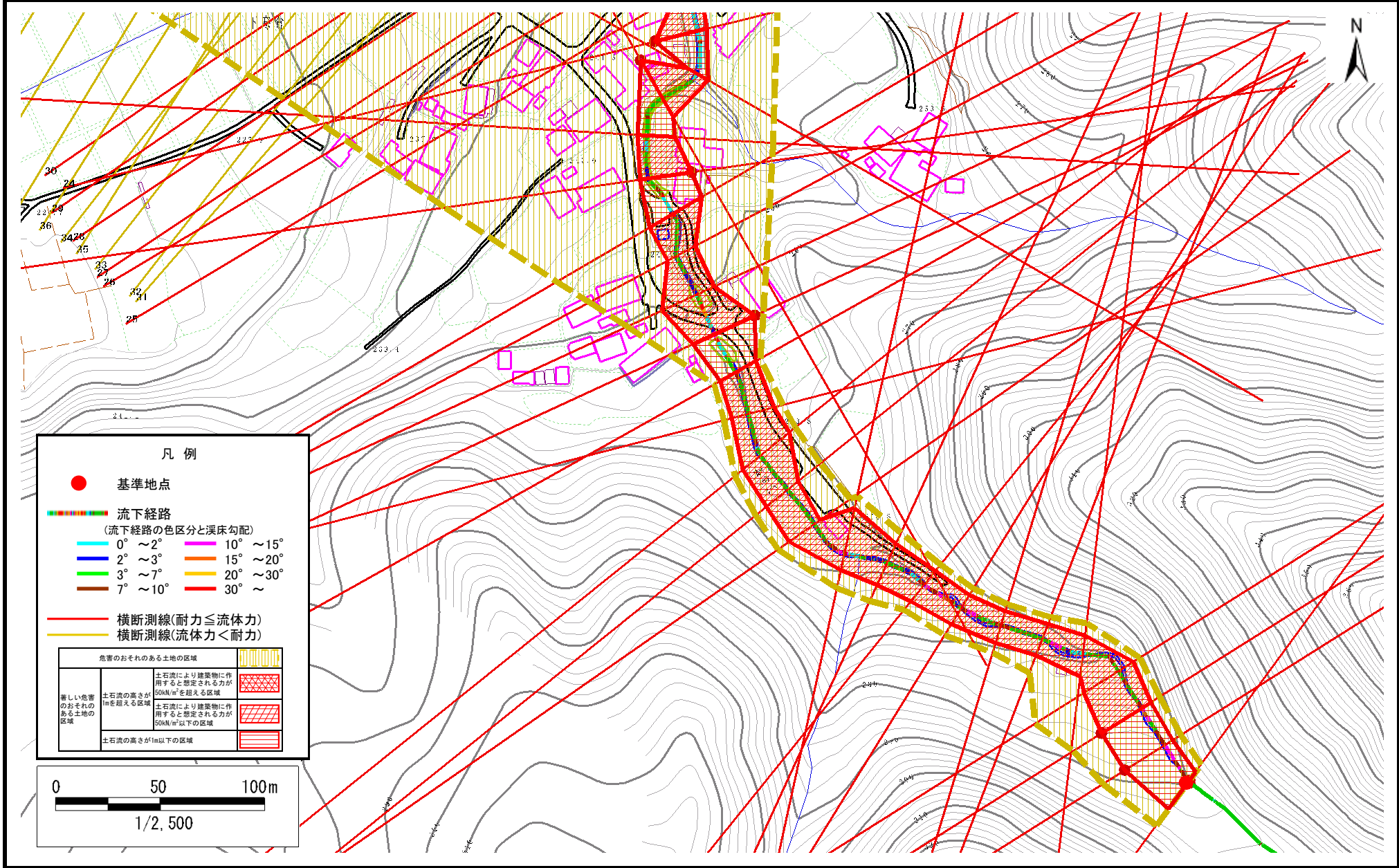


土石流区域調査

様式3-1 危害のおそれのある土地、著しい危害のおそれのある土地の設定図(2/4)

調査年度 平成20年度

溪流の位置 溪流番号 A148008 溪流名 下寒倉沢 所在地 気仙郡住田町上有住下寒倉

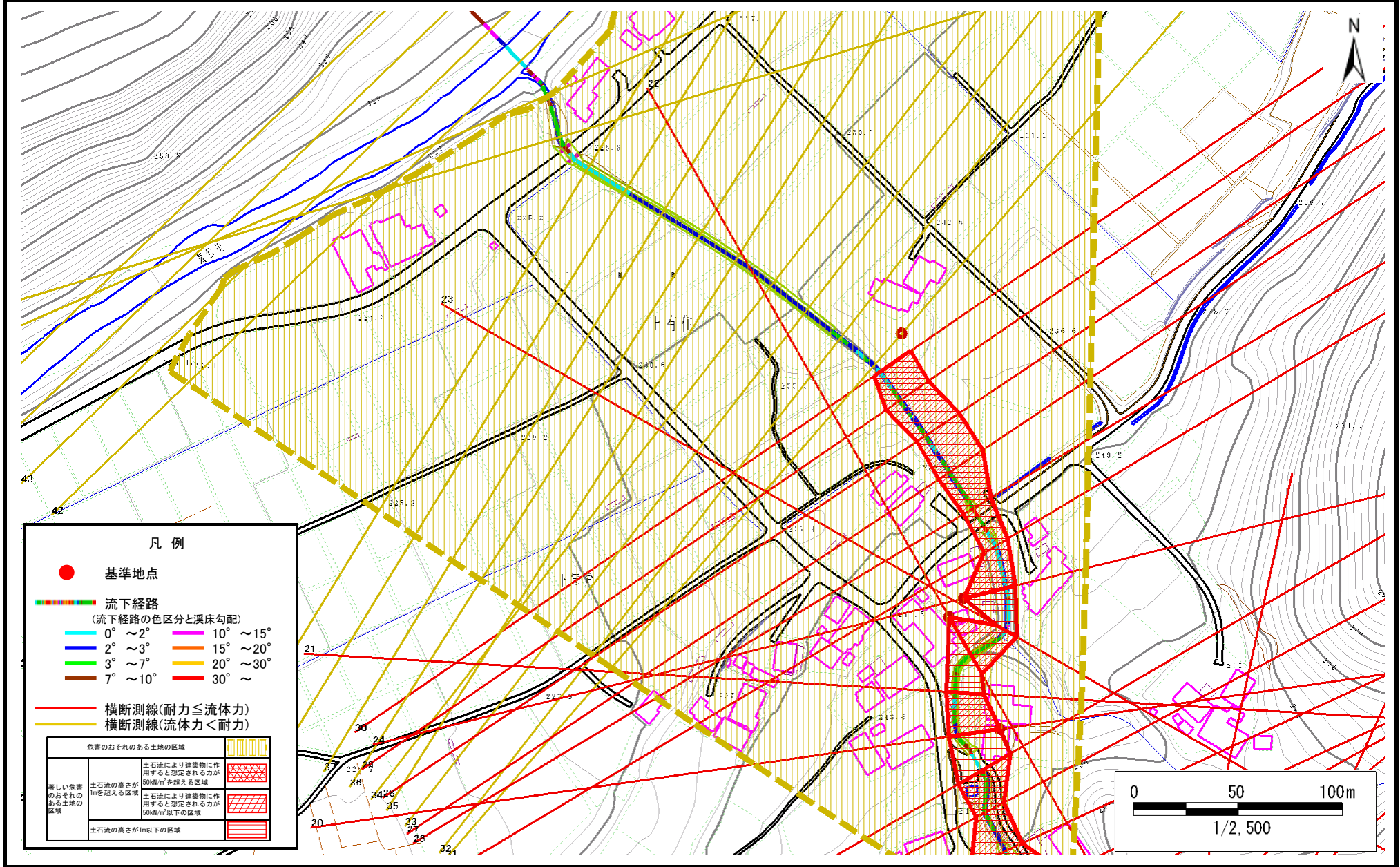


土石流区域調査

様式3-1 危害のおそれのある土地、著しい危害のおそれのある土地の設定図(3/4)

調査年度 平成20年度

溪流の位置 溪流番号 A148008 溪流名 下寒倉沢 所在地 気仙郡住田町上有住下寒倉

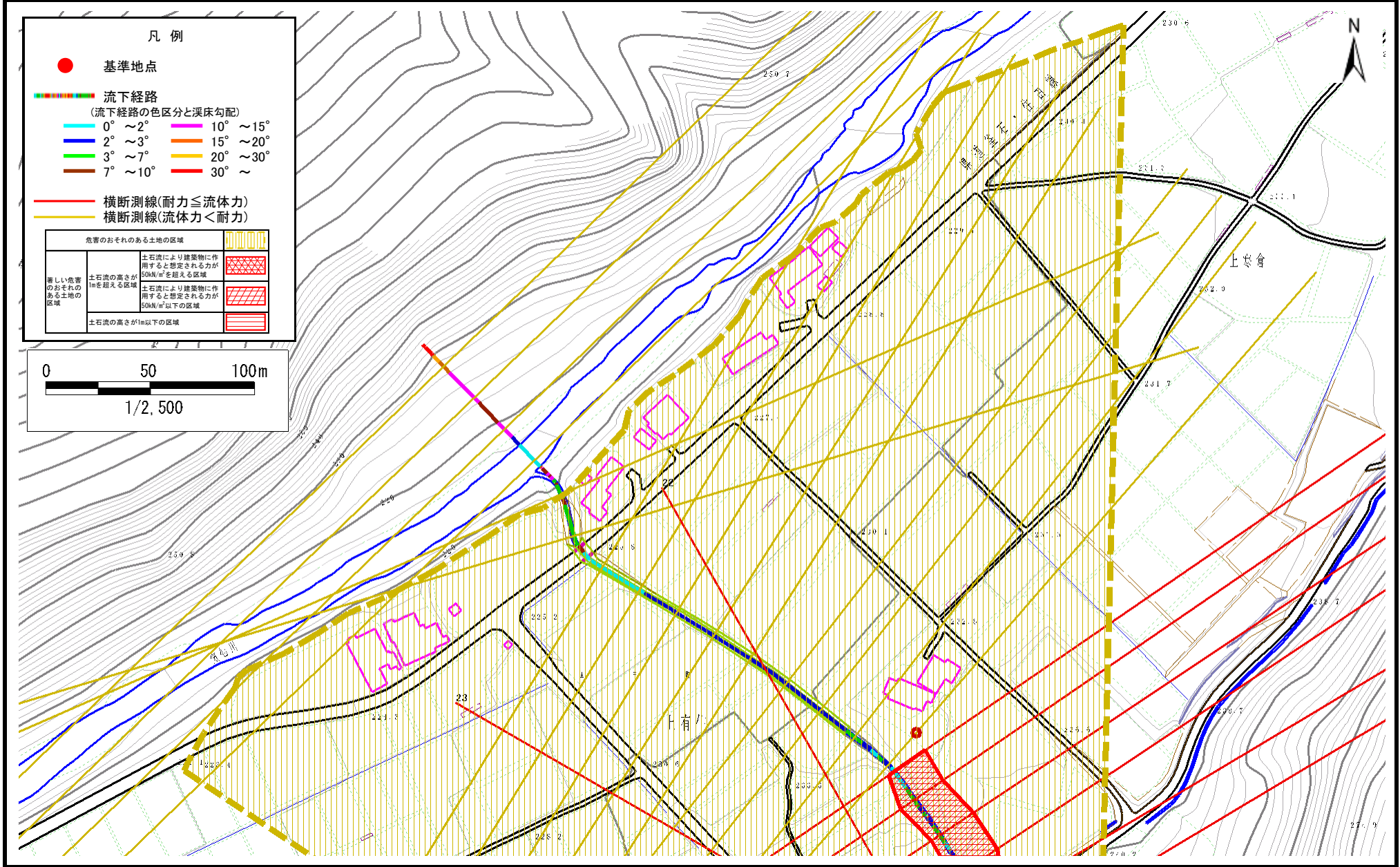


土石流区域調査

様式3-1 危害のおそれのある土地、著しい危害のおそれのある土地の設定図(4/4)

調査年度	平成20年度
所在地	気仙郡住田町上有住下寒倉

溪流の位置	溪流番号	A148008	溪流名	下寒倉沢	所在地	気仙郡住田町上有住下寒倉
-------	------	---------	-----	------	-----	--------------



土石流区域調書

様式3-2 建築物に作用すると想定される衝撃に関する事項

						調査年度	平成20年度
溪流の位置	溪流番号	A148008	溪流名	下寒倉沢	所在地	気仙郡住田町上有住下寒倉	
横断測線番号	土石流の高さh(m)	土石流の流体力Fd(kN/m ²)	建築物の耐力P2(kN/m ²)	横断測線番号	土石流の高さh(m)	土石流の流体力Fd(kN/m ²)	建築物の耐力P2(kN/m ²)
No.0	1.34	25.05	6.15	No.27	1.33	12.07	6.19
No.1	0.86	14.41	8.64	No.28	1.37	12.22	6.07
No.2	0.85	14.50	8.66	No.29	1.32	12.99	6.21
No.3	1.16	21.07	6.83	No.30	1.52	12.60	5.68
No.4	1.44	27.35	5.88	No.31	1.03	7.36	7.49
No.5	1.63	30.89	5.44	No.32	1.03	7.35	7.49
No.6	1.65	30.44	5.41	No.33	1.04	6.89	7.39
No.7	1.60	29.26	5.49	No.34	1.06	6.51	7.30
No.8	1.45	27.70	5.86	No.35	1.05	6.64	7.35
No.9	1.34	24.48	6.15	No.36	1.04	6.81	7.42
No.10	1.10	18.14	7.10	No.37	1.02	7.07	7.53
No.11	1.52	26.75	5.68	No.38	1.08	6.16	7.20
No.12	1.46	23.08	5.83	No.39	1.09	5.99	7.16
No.13	1.16	16.59	6.83	No.40	1.08	6.04	7.18
No.14	1.41	20.95	5.96	No.41	1.05	6.49	7.38
No.15	1.45	21.93	5.85	No.42	1.00	7.13	7.65
No.16	0.95	9.52	7.98	No.43	1.06	6.27	7.28
No.17	1.16	15.11	6.81	No.44	1.25	4.09	6.48
No.18	1.75	22.24	5.23	No.45	0.00	0.00	0.00
No.19	1.20	12.22	6.67				
No.20	0.91	9.98	8.19				
No.21	1.58	18.55	5.53				
No.22	0.94	9.52	8.04				
No.23	2.07	26.65	4.82				
No.24	0.96	8.90	7.86				
No.25	1.98	20.52	4.92				
No.26	1.71	20.24	5.29				