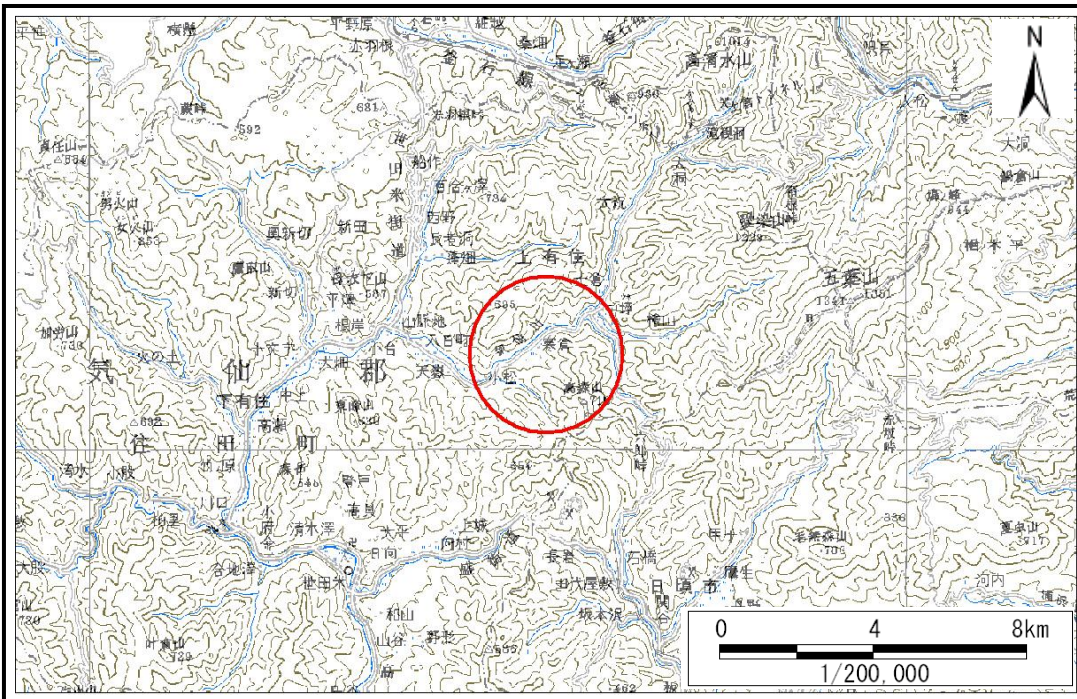


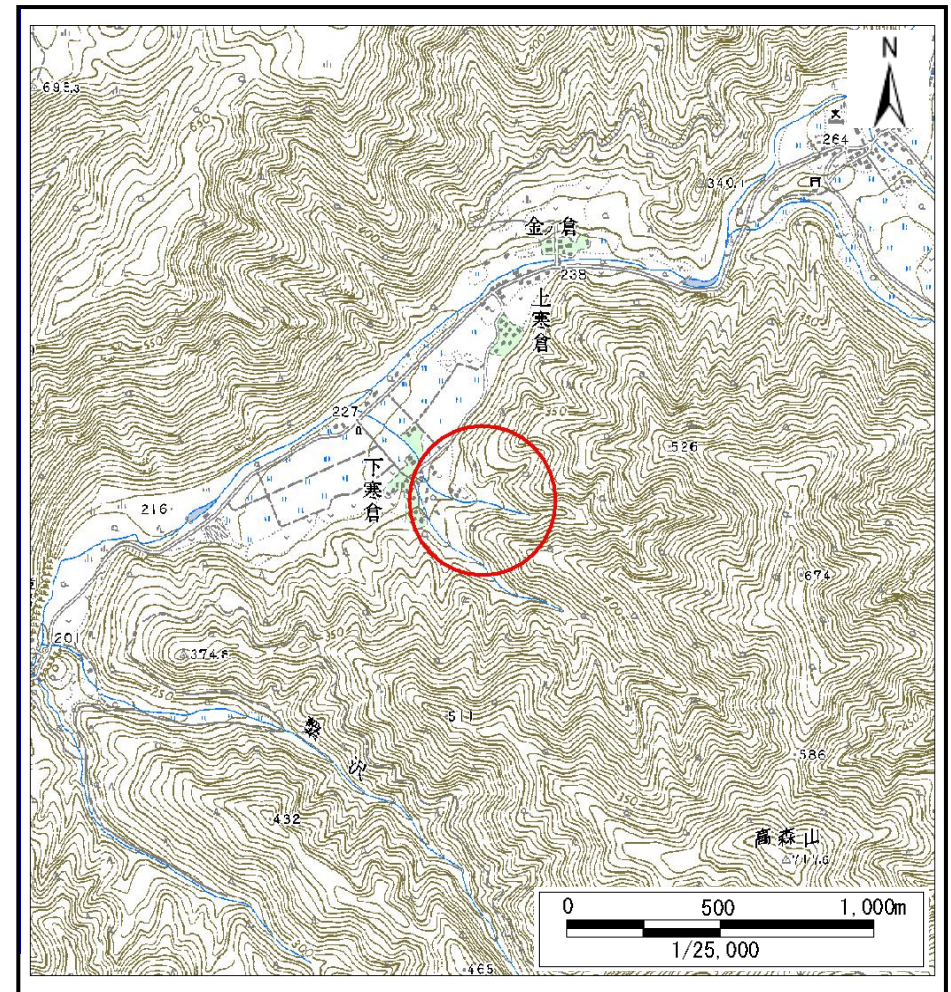
土砂災害防止に関する基礎調査(土石流)

表紙 位置,位置図

自然現象の種類	土石流
溪流番号	A148007
水系名	気仙川
河川名	気仙川
溪流名	下寒倉の沢
所在	気仙郡住田町上有住下寒倉
調査機関	大船渡地方振興局



位置図(S=1:200,000)



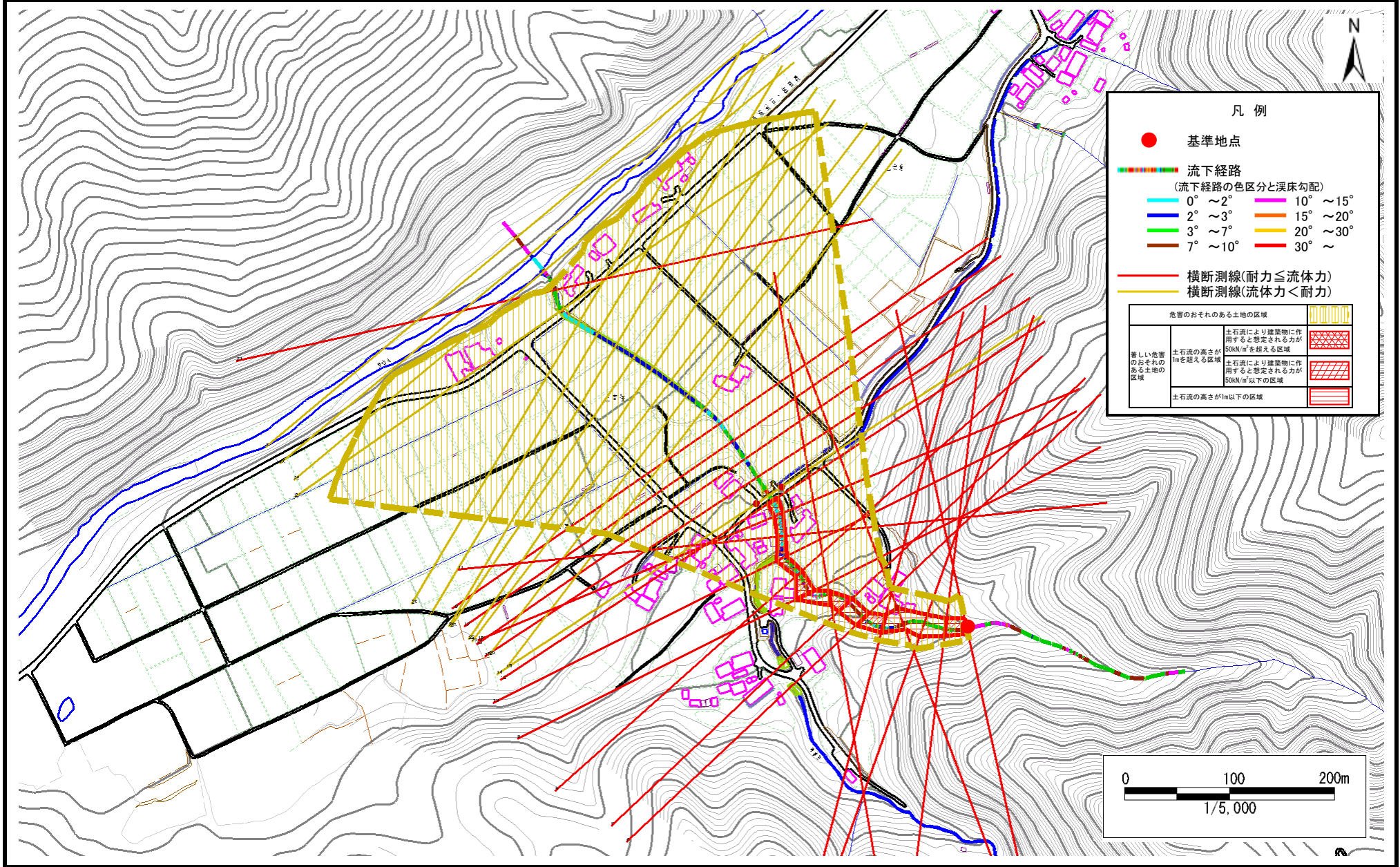
概況図(S=1:25,000)

土石流区域調査

様式3-1 危害のおそれのある土地、著しい危害のおそれのある土地の設定図(1/3)

調査年度 平成20年度

溪流の位置 溪流番号 A148007 溪流名 下寒倉の沢 所在地 気仙郡住田町上有住下寒倉

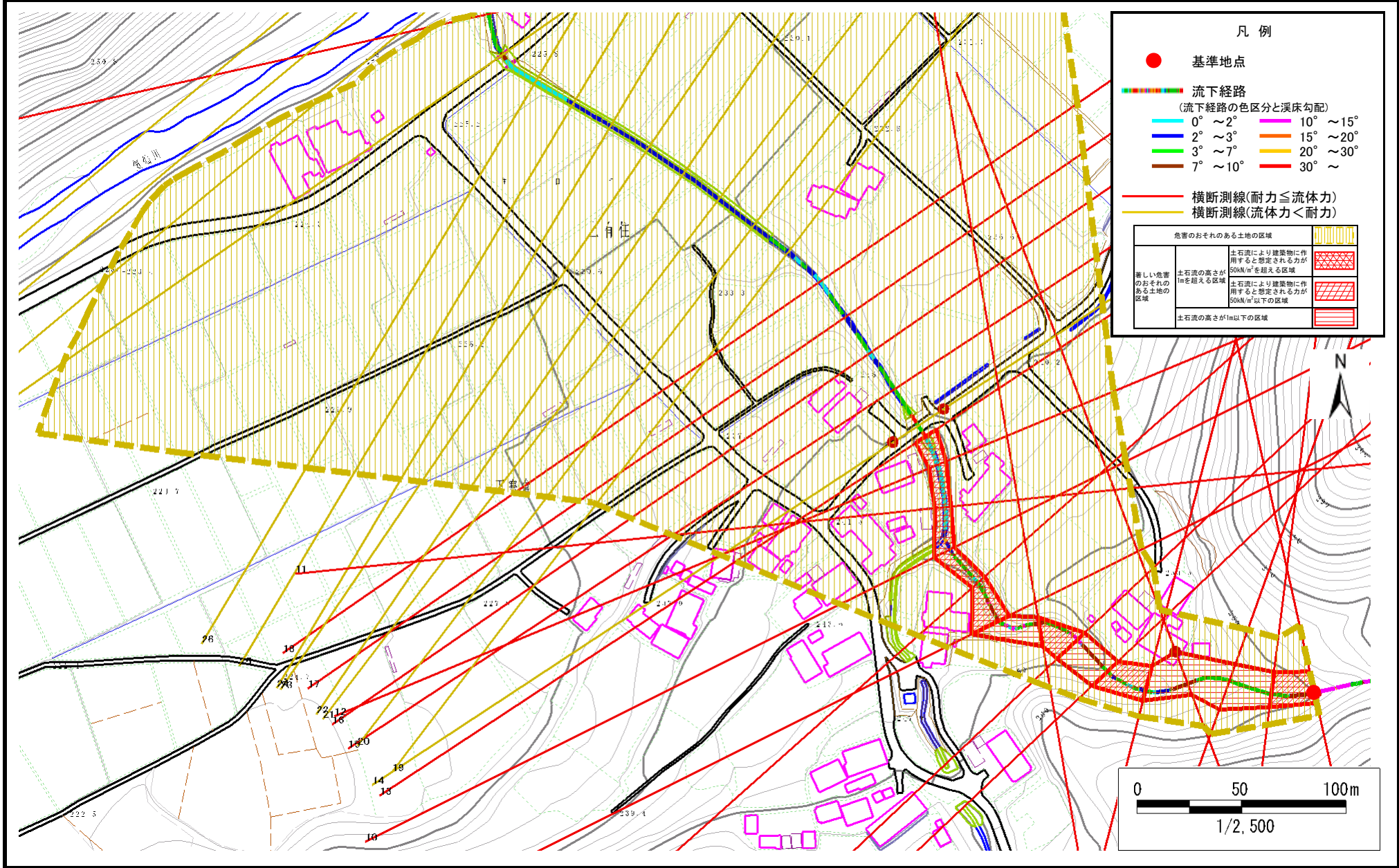


土石流区域調査

様式3-1 危害のおそれのある土地、著しい危害のおそれのある土地の設定図(2/3)

調査年度 平成20年度

溪流の位置 溪流番号 A148007 溪流名 下寒倉の沢 所在地 気仙郡住田町上住下寒倉

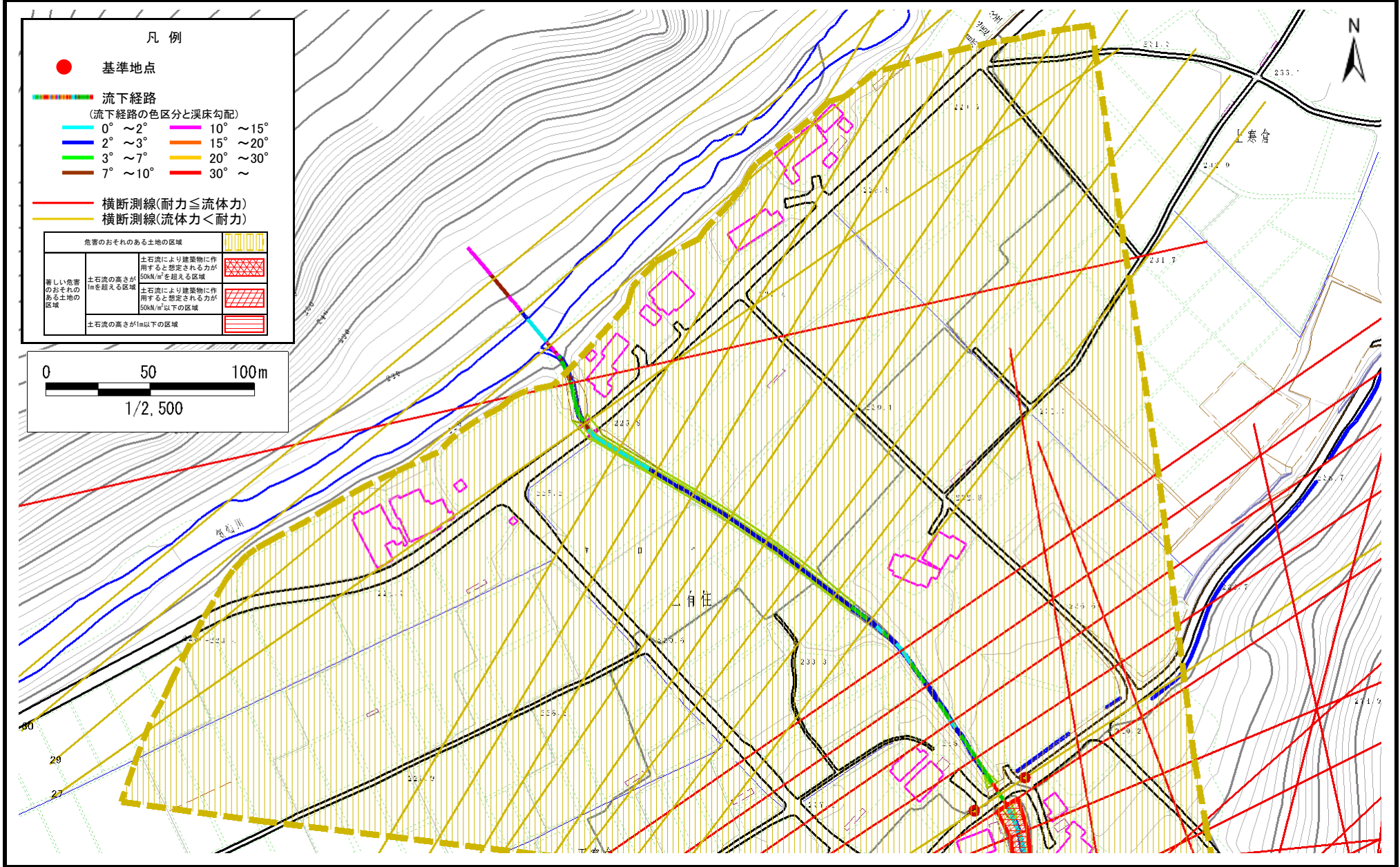


土石流区域調査

様式3-1 危害のおそれのある土地、著しい危害のおそれのある土地の設定図(3/3)

調査年度 平成20年度

溪流の位置 溪流番号 A148007 溪流名 下寒倉の沢 所在地 気仙郡住田町上有住下寒倉



土石流区域調査書

様式3-2 建築物に作用すると想定される衝撃に関する事項

							調査年度	平成20年度
溪流の位置	溪流番号	A148007		溪流名	下寒倉の沢	所在地	気仙郡住田町上有住下寒倉	
横断測線番号	土石流の高さh(m)	土石流の流体力Fd(kN/m ²)	建築物の耐力P2(kN/m ²)	横断測線番号	土石流の高さh(m)	土石流の流体力Fd(kN/m ²)	建築物の耐力P2(kN/m ²)	
No.0	1.08	22.15	7.21	No.27	0.88	4.41	8.49	
No.1	1.02	20.72	7.53	No.28	1.39	8.98	6.02	
No.2	0.85	15.74	8.71	No.29	0.81	5.34	9.04	
No.3	0.68	11.86	10.42	No.30	0.83	5.13	8.89	
No.4	1.00	19.68	7.62	No.31	0.96	3.58	7.91	
No.5	1.01	18.47	7.59					
No.6	0.97	17.71	7.84					
No.7	1.11	22.09	7.06					
No.8	0.91	16.68	8.25					
No.9	1.59	32.43	5.51					
No.10	1.33	23.14	6.19					
No.11	1.63	27.99	5.45					
No.12	1.50	23.09	5.72					
No.13	1.31	15.81	6.27					
No.14	0.78	6.46	9.34					
No.15	1.64	23.26	5.42					
No.16	1.05	12.71	7.38					
No.17	1.17	13.23	6.79					
No.18	1.21	12.30	6.62					
No.19	0.91	7.30	8.23					
No.20	0.82	5.58	8.98					
No.21	0.83	5.16	8.82					
No.22	0.85	4.94	8.73					
No.23	0.84	5.06	8.82					
No.24	0.74	6.37	9.71					
No.25	0.86	4.68	8.62					
No.26	0.87	4.49	8.53					