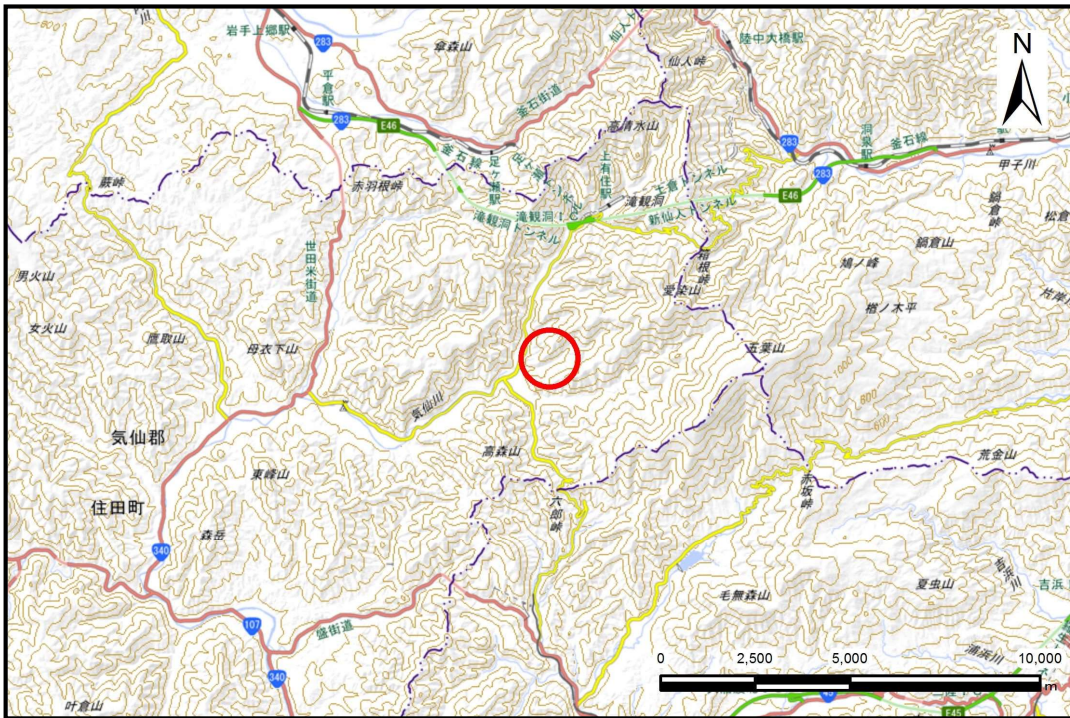


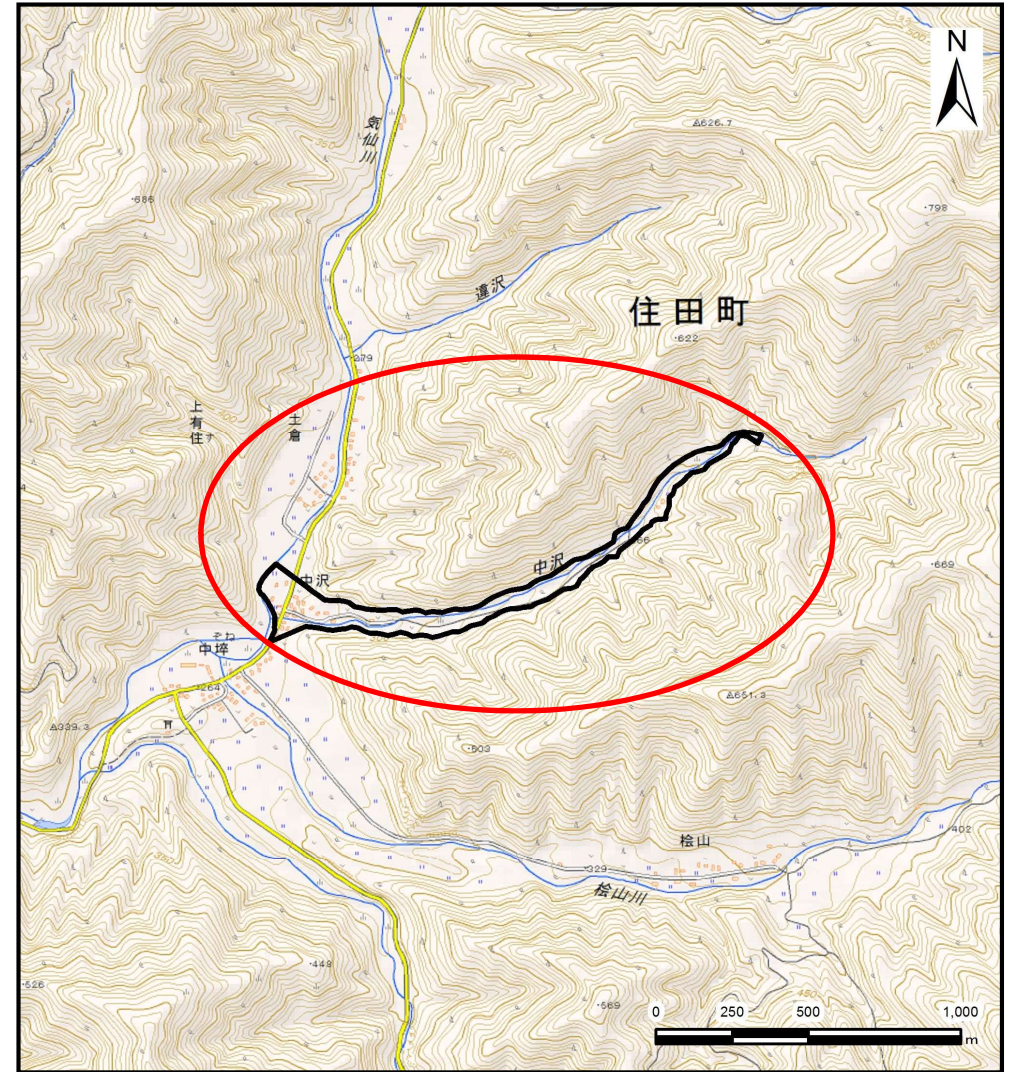
土砂災害防止に関する基礎調査(土石流)

表紙 位置,位置図

自然現象の種類	土石流
溪流番号	A148003
水系名	気仙川水系
河川名	気仙川
溪流名	中沢
所在	気仙郡住田町上有住字中沢
調査機関	沿岸広域振興局土木部大船渡土木センター



概況図(S=1:200,000)

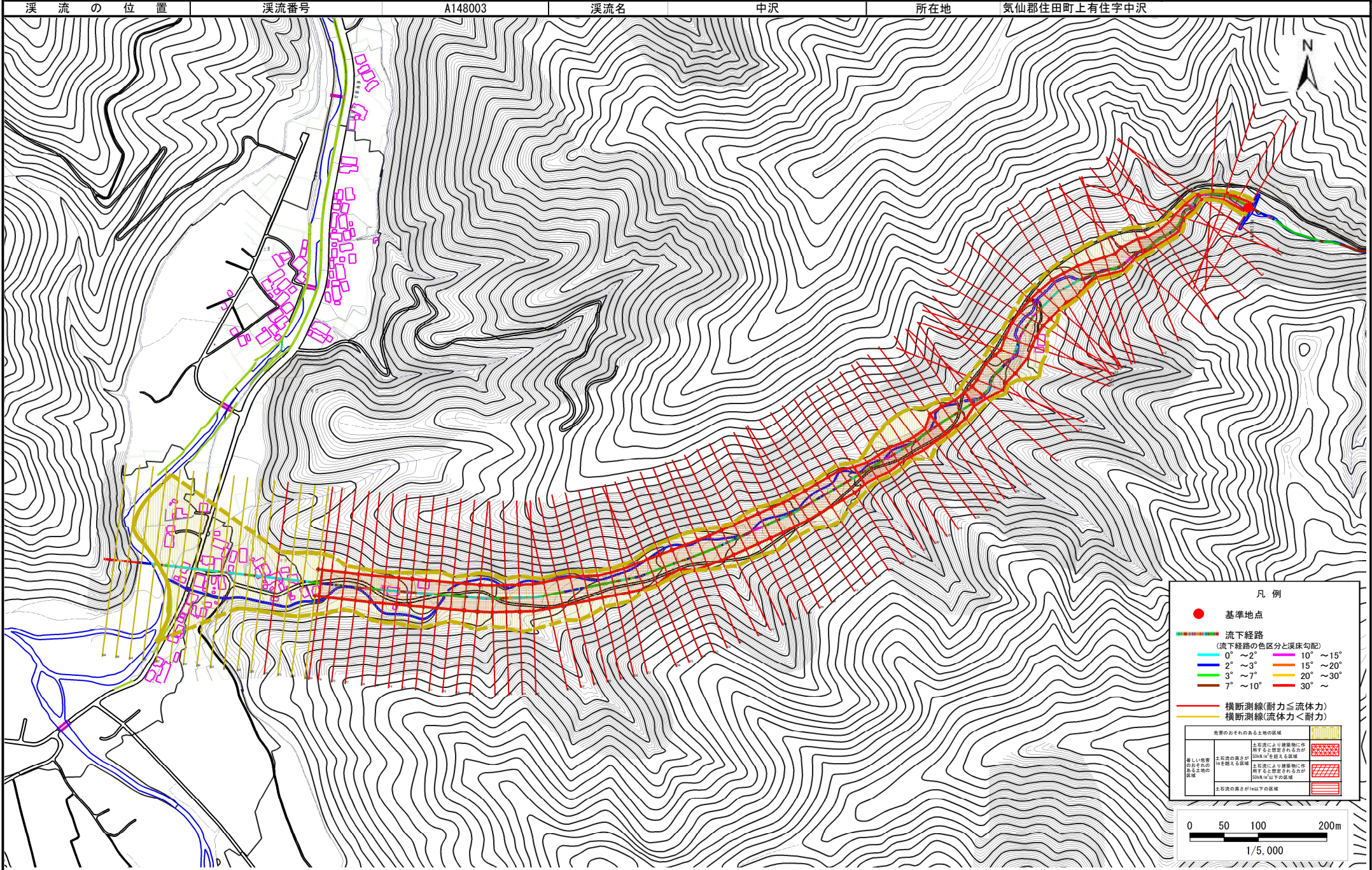


位置図(S=1:25,000)

土石流区域調査

様式 3-1 危害のおそれのある土地、著しい危害のおそれのある土地の設定図

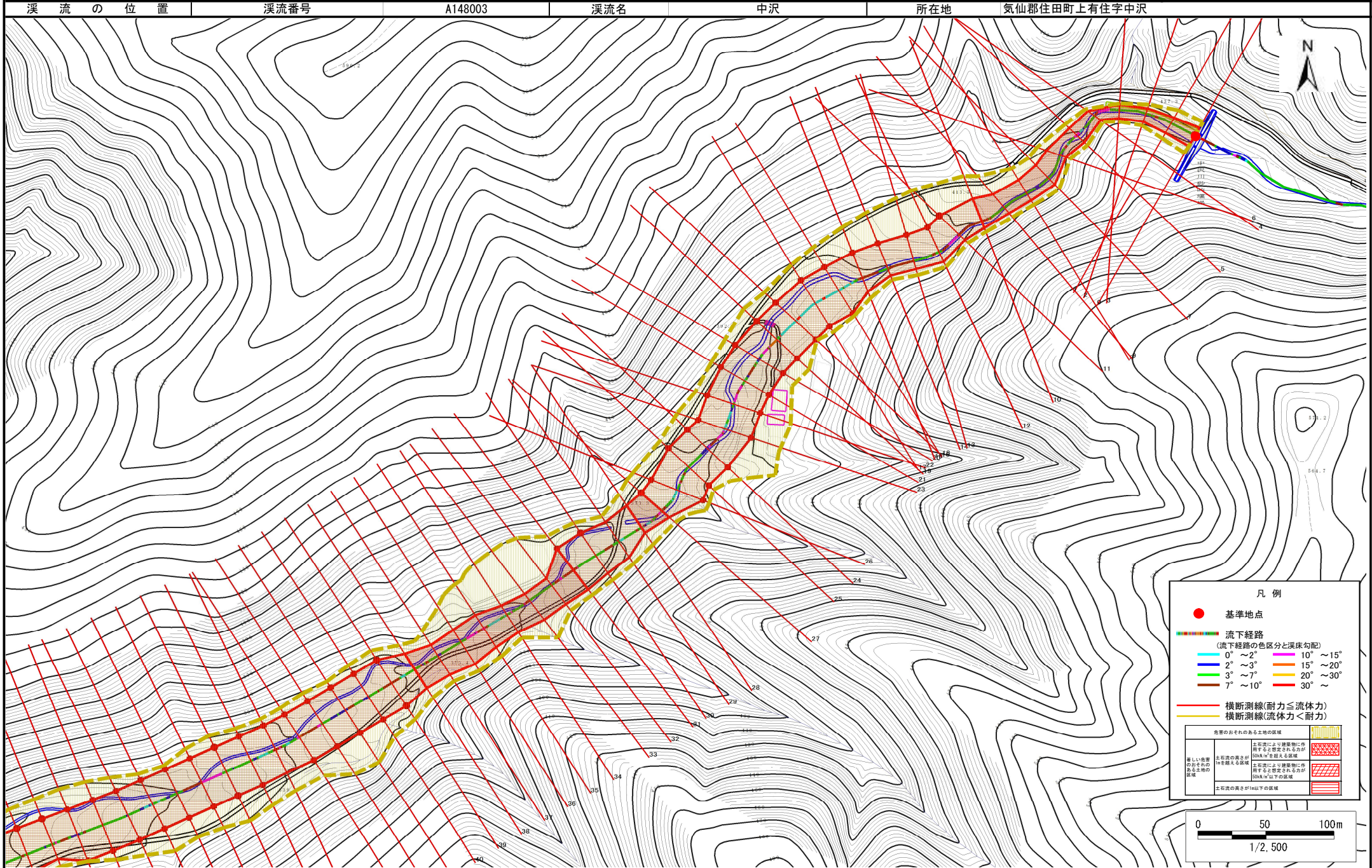
調査年度 平成29年度



土石流区域調査

様式 3-1 危害のおそれのある土地、著しい危害のおそれのある土地の設定図(1/2)

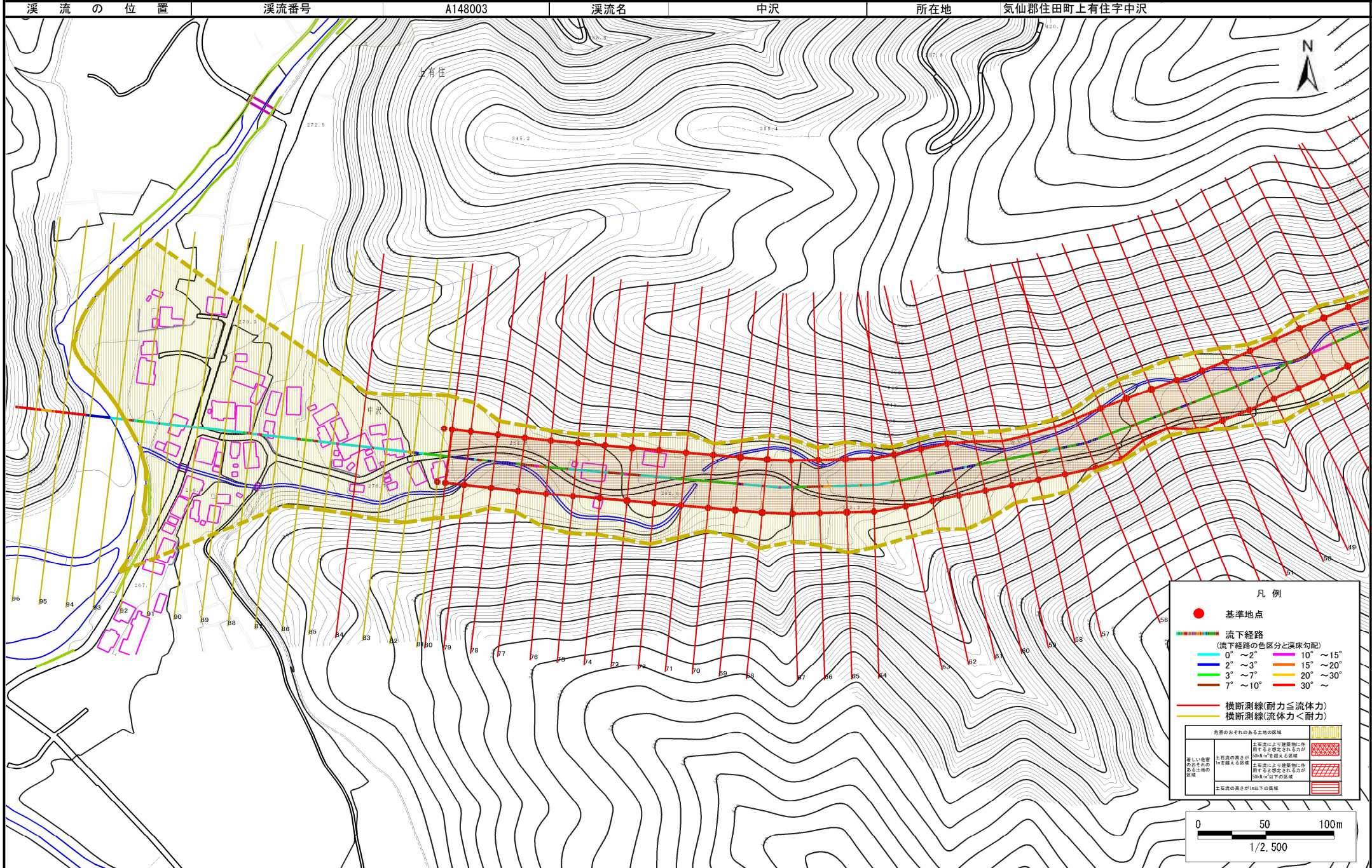
調査年度 平成29年度



土石流区域調書

様式 3-1 危害のおそれのある土地、著しい危害のおそれのある土地の設定図 (2/2)

調査年度 平成29年度



土石流区域調査

様式3-2 建築物に作用すると想定される衝撃に関する事項

調査年度 平成29年度

溪流の位置	溪流番号	A148003	溪流名	中沢	所在地			
						気仙郡住田町上有住字中沢		
横断測線番号	土石流の高さh(m)	土石流の流体力Fd(kN/m ²)	建築物の耐力P2(kN/m ²)	横断測線番号	土石流の高さh(m)	土石流の流体力Fd(kN/m ²)	建築物の耐力P2(kN/m ²)	
No.0	1.54	26.19	5.62	No. 27	0.87	12.10	8.52	
No.1	1.76	30.77	5.20	No. 28	1.19	17.66	6.70	
No.2	2.03	36.17	4.87	No. 29	0.99	15.31	7.69	
No.3	2.05	34.59	4.84	No. 30	0.88	11.97	8.48	
No.4	1.89	32.51	5.02	No. 31	0.87	12.07	8.51	
No.5	1.60	25.55	5.51	No. 32	1.20	18.19	6.65	
No.6	1.61	26.41	5.48	No. 33	1.18	18.59	6.72	
No.7	1.36	20.90	6.12	No. 34	1.23	18.21	6.56	
No.8	1.45	22.37	5.84	No. 35	1.10	15.41	7.11	
No.9	1.43	21.41	5.90	No. 36	1.04	15.34	7.39	
No.10	1.23	17.62	6.53	No. 37	1.14	17.20	6.93	
No.11	0.89	11.65	8.39	No. 38	1.04	15.34	7.43	
No.12	0.87	12.05	8.50	No. 39	0.87	12.15	8.53	
No.13	0.86	12.31	8.58	No. 40	0.87	12.05	8.50	
No.14	0.87	12.23	8.55	No. 41	0.88	11.85	8.45	
No.15	0.86	12.44	8.61	No. 42	0.90	11.02	8.31	
No.16	0.87	12.17	8.54	No. 43	0.88	11.55	8.47	
No.17	0.87	12.14	8.53	No. 44	0.88	11.51	8.46	
No.18	0.85	12.61	8.66	No. 45	0.88	11.58	8.48	
No.19	0.87	12.08	8.51	No. 46	0.90	10.67	8.29	
No.20	0.85	12.73	8.70	No. 47	0.87	11.53	8.55	
No.21	0.86	12.52	8.64	No. 48	0.86	11.74	8.61	
No.22	0.86	12.44	8.61	No. 49	0.87	11.52	8.55	
No.23	0.88	11.95	8.47	No. 50	0.88	11.18	8.44	
No.24	0.87	12.26	8.56	No. 51	0.88	11.22	8.46	
No.25	0.88	11.93	8.47	No. 52	0.87	11.54	8.55	
No.26	0.87	12.17	8.54	No. 53	0.89	11.09	8.41	

土石流区域調査

様式3-2 建築物に作用すると想定される衝撃に関する事項

調査年度 平成29年度

溪流の位置	溪流番号	A148003	溪流名	中沢	所在地	気仙郡住田町上有住字中沢	
横断測線番号	土石流の高さh(m)	土石流の流体力Fd(kN/m ²)	建築物の耐力P2(kN/m ²)	横断測線番号	土石流の高さh(m)	土石流の流体力Fd(kN/m ²)	建築物の耐力P2(kN/m ²)
No.54	0.90	10.83	8.34	No. 81	0.95	7.83	7.93
No.55	0.89	10.97	8.38	No. 82	0.96	7.64	7.90
No.56	0.89	11.00	8.39	No. 83	0.93	8.07	8.07
No.57	0.91	9.82	8.21	No. 84	0.92	8.25	8.14
No.58	0.92	9.42	8.17	No. 85	0.97	7.40	7.85
No.59	0.90	9.72	8.27	No. 86	0.96	7.53	7.90
No.60	0.89	10.04	8.38	No. 87	0.94	7.88	8.05
No.61	0.90	9.79	8.30	No. 88	0.96	7.41	7.86
No.62	0.92	9.45	8.18	No. 89	0.97	7.39	7.85
No.63	0.92	9.37	8.16	No. 90	0.95	7.70	7.98
No.64	0.93	8.93	8.11	No. 91	0.95	7.62	7.95
No.65	0.93	8.56	8.05	No. 92	0.94	7.74	7.99
No.66	0.90	9.18	8.28	No. 93	0.95	7.70	7.98
No.67	0.89	9.46	8.38	No. 94	1.00	6.50	7.64
No.68	0.91	8.95	8.20	No. 95	0.00	0.00	0.00
No.69	0.89	9.37	8.35	No. 96	0.00	0.00	0.00
No.70	0.90	9.32	8.34				
No.71	0.89	9.38	8.36				
No.72	0.90	9.23	8.30				
No.73	0.91	9.10	8.25				
No.74	0.87	9.82	8.51				
No.75	0.89	9.48	8.39				
No.76	0.90	9.14	8.27				
No.77	0.88	9.61	8.44				
No.78	0.87	9.81	8.51				
No.79	0.94	8.28	8.01				
No.80	0.95	7.97	7.96				