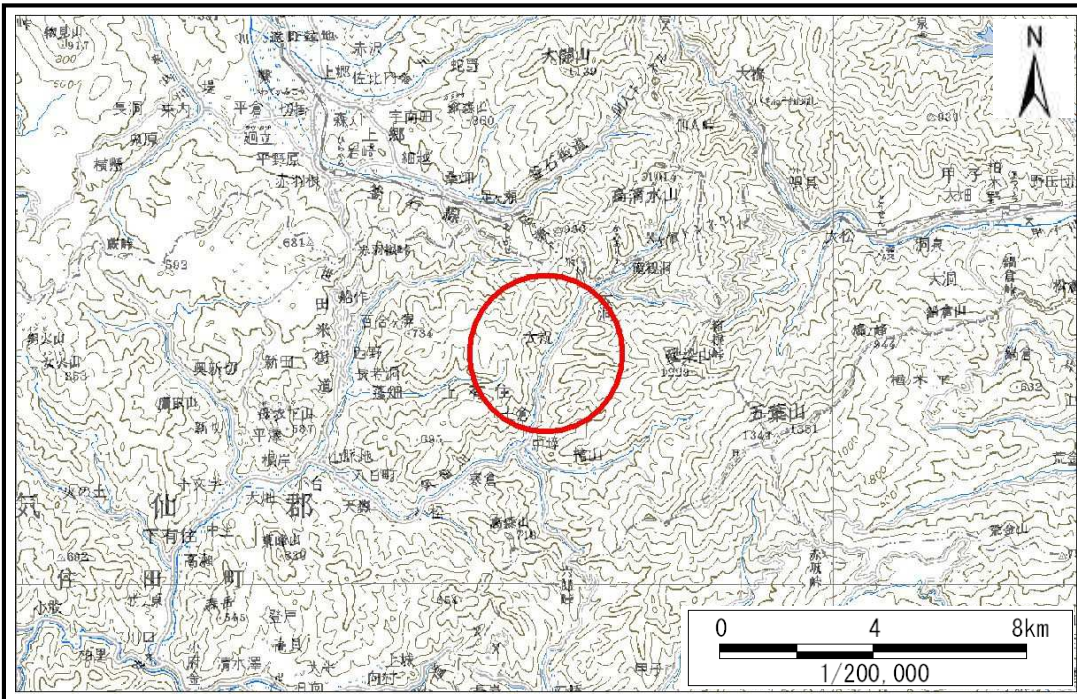


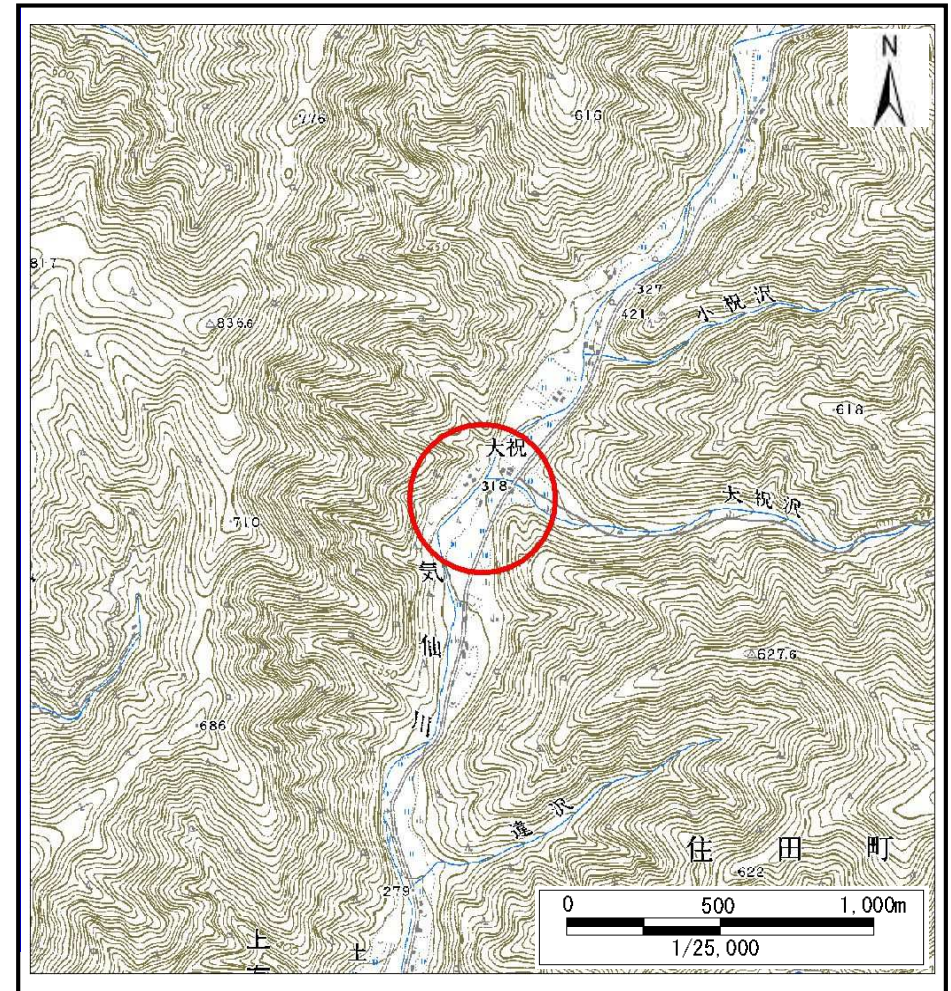
土砂災害防止に関する基礎調査(土石流)

表紙 位置,位置図

自然現象の種類	土石流
溪流番号	A148002
水系名	気仙川
河川名	気仙川
溪流名	大祝沢
所在	住田町上有住字大祝
調査機関	沿岸広域振興局土木部大船渡土木センター



位置図(S=1:200,000)



概況図(S=1:25,000)

土石流区域調査

様式3-1 危害のおそれのある土地、著しい危害のおそれのある土地の設定図(1/2)

調査年度

平成22年度

溪流の位置

溪流番号

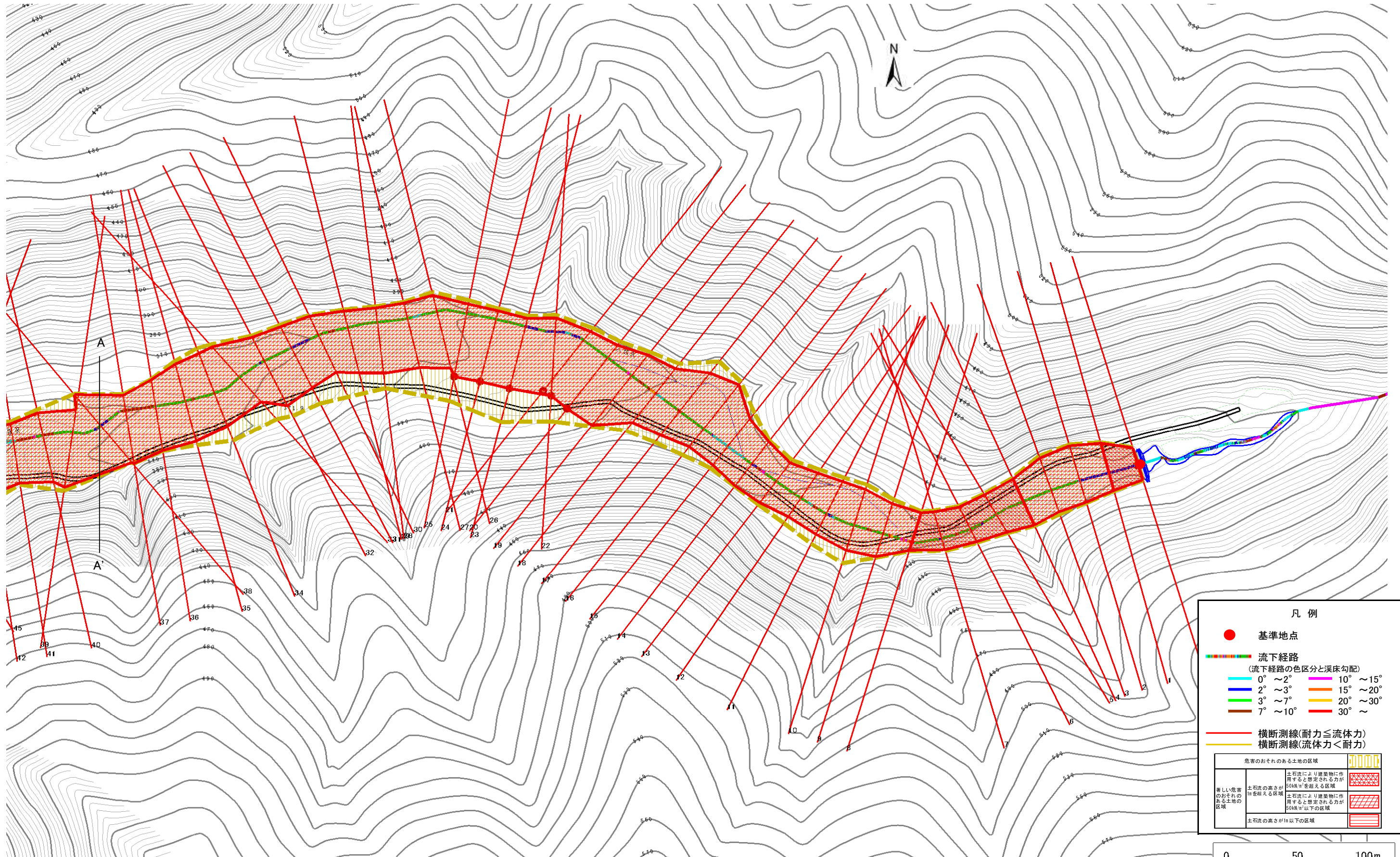
A148002

溪流名

大沢沢

所在地

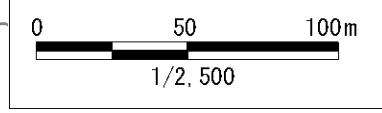
住田町上有住字大沢



凡例

- 基準地点
- 流下経路
(流下経路の色区分と溪床勾配)
 - 0° ~ 2°
 - 2° ~ 3°
 - 3° ~ 7°
 - 7° ~ 10°
 - 10° ~ 15°
 - 15° ~ 20°
 - 20° ~ 30°
 - 30° ~
- 横断測線(耐力 ≤ 流体力)
- 横断測線(流体力 < 耐力)

危害のおそれのある土地の区域		凡例
著しい危害のおそれのある土地の区域	土石流の高さが1mを超える区域	斜線
	土石流の高さが500m/mを超える区域	点線
	土石流の高さが1m以下の区域	空白



土石流区域調書

様式3-1 危害のおそれのある土地、著しい危害のおそれのある土地の設定図(2/2)

調査年度

平成22年度

溪流の位置

溪流番号

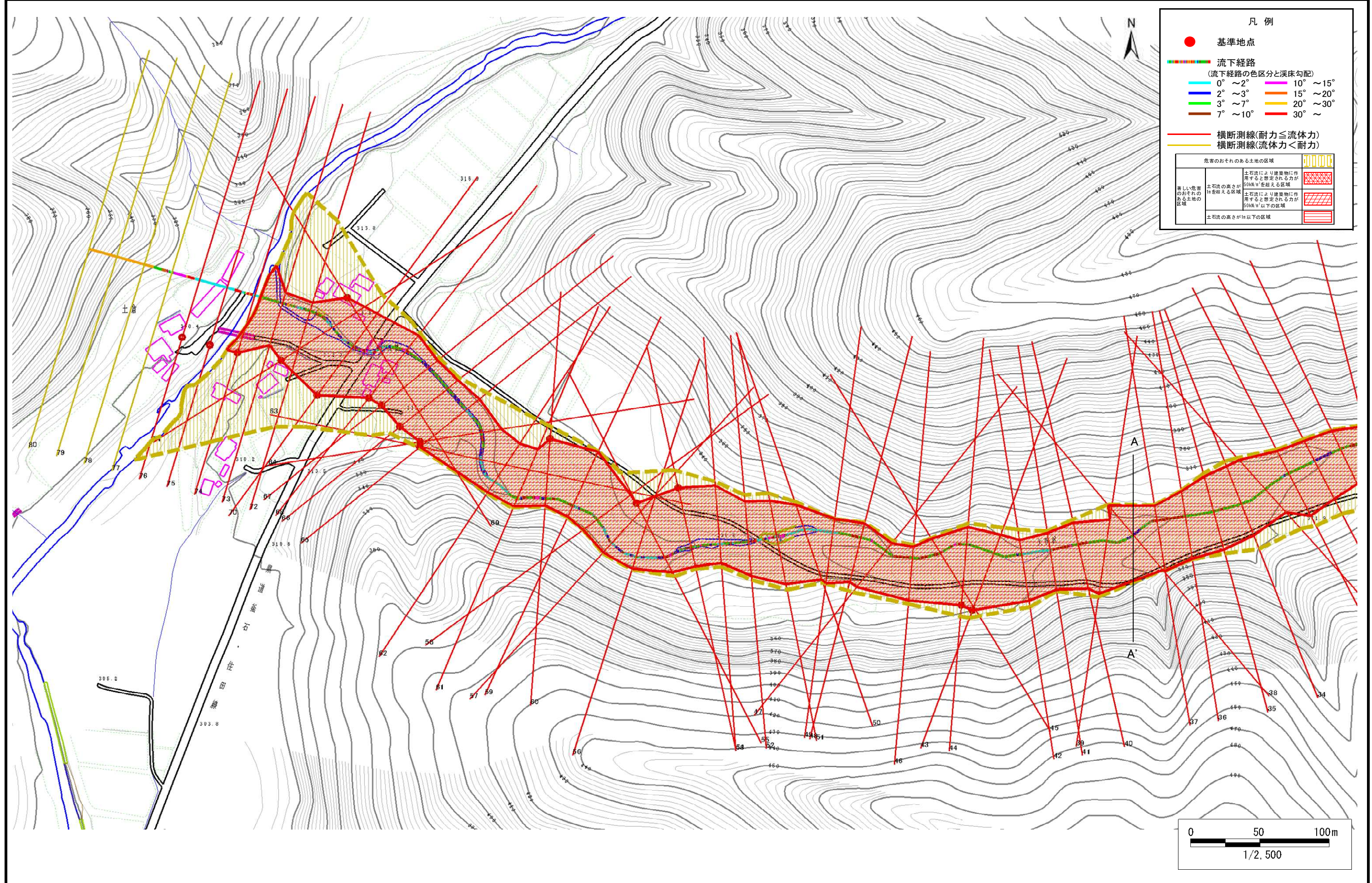
A148002

溪流名

大祝沢

所在地

住田町上有住字大祝



土石流区域調書

様式3-2 建築物に作用すると想定される衝撃に関する事項(1/2)

						調査年度	平成22年度
溪流の位置	溪流番号	A148002	溪流名	大祝沢	所在地	住田町上有住字大祝	
横断測線番号	土石流の高さh(m)	土石流の流体力Fd(kN/m ²)	建築物の耐力P2(kN/m ²)	横断測線番号	土石流の高さh(m)	土石流の流体力Fd(kN/m ²)	建築物の耐力P2(kN/m ²)
No.0	3.32	95.53	4.50	No.27	2.15	32.14	4.75
No.1	2.63	65.55	4.51	No.28	2.17	32.21	4.74
No.2	2.36	48.68	4.61	No.29	2.29	30.96	4.65
No.3	2.43	44.12	4.58	No.30	2.34	31.45	4.62
No.4	2.63	43.90	4.51	No.31	2.23	28.24	4.69
No.5	2.84	51.42	4.50	No.32	2.07	26.10	4.82
No.6	3.12	52.61	4.50	No.33	2.12	27.70	4.77
No.7	3.08	51.44	4.50	No.34	2.02	26.45	4.87
No.8	3.06	52.35	4.50	No.35	1.97	26.32	4.92
No.9	2.49	39.37	4.55	No.36	2.09	29.03	4.80
No.10	2.34	31.19	4.62	No.37	2.09	31.19	4.80
No.11	2.44	33.70	4.57	No.38	1.82	25.61	5.12
No.12	2.61	37.35	4.52	No.39	1.94	27.98	4.96
No.13	2.70	39.05	4.50	No.40	2.06	30.59	4.83
No.14	2.52	36.30	4.54	No.41	2.21	37.00	4.70
No.15	2.47	32.72	4.56	No.42	2.14	34.28	4.76
No.16	2.10	24.18	4.79	No.43	1.42	19.83	5.94
No.17	2.11	24.01	4.79	No.44	1.41	19.85	5.94
No.18	2.27	27.49	4.66	No.45	2.01	32.70	4.88
No.19	1.83	24.75	5.10	No.46	2.29	39.01	4.65
No.20	1.45	18.79	5.84	No.47	2.26	38.01	4.67
No.21	1.44	19.21	5.88	No.48	2.13	35.44	4.76
No.22	1.45	18.98	5.86	No.49	2.04	33.09	4.85
No.23	1.47	18.39	5.80	No.50	1.89	26.85	5.03
No.24	1.49	17.93	5.75	No.51	1.88	23.08	5.04
No.25	1.47	18.42	5.80	No.52	1.97	27.20	4.92
No.26	1.99	29.64	4.91	No.53	1.94	26.20	4.97

土石流区域調書

様式3-2 建築物に作用すると想定される衝撃に関する事項(2/2)

調査年度	平成22年度
------	--------

溪流の位置	溪流番号	A148002	溪流名	大祝沢	所在地	住田町上有住字大祝
-------	------	---------	-----	-----	-----	-----------

横断測線番号	土石流の高さh(m)	土石流の流体力Fd(kN/m ²)	建築物の耐力P2(kN/m ²)	横断測線番号	土石流の高さh(m)	土石流の流体力Fd(kN/m ²)	建築物の耐力P2(kN/m ²)
No.54	1.47	18.31	5.79				
No.55	1.50	17.72	5.73				
No.56	2.33	29.20	4.62				
No.57	2.46	27.42	4.56				
No.58	2.53	25.58	4.54				
No.59	2.26	20.94	4.67				
No.60	1.58	14.97	5.53				
No.61	2.26	27.51	4.67				
No.62	2.41	27.80	4.58				
No.63	1.59	14.83	5.52				
No.64	1.61	14.57	5.49				
No.65	2.25	22.16	4.67				
No.66	1.61	14.45	5.47				
No.67	1.59	14.92	5.53				
No.68	1.56	15.50	5.59				
No.69	1.54	15.75	5.62				
No.70	1.53	16.00	5.65				
No.71	1.58	15.10	5.55				
No.72	2.61	29.16	4.52				
No.73	2.46	29.70	4.56				
No.74	1.54	15.87	5.63				
No.75	1.93	8.54	4.98				
No.76	2.04	7.39	4.85				
No.77	0.00	0.00	0.00				
No.78	0.00	0.00	0.00				
No.79	0.00	0.00	0.00				
No.80	0.00	0.00	0.00				