

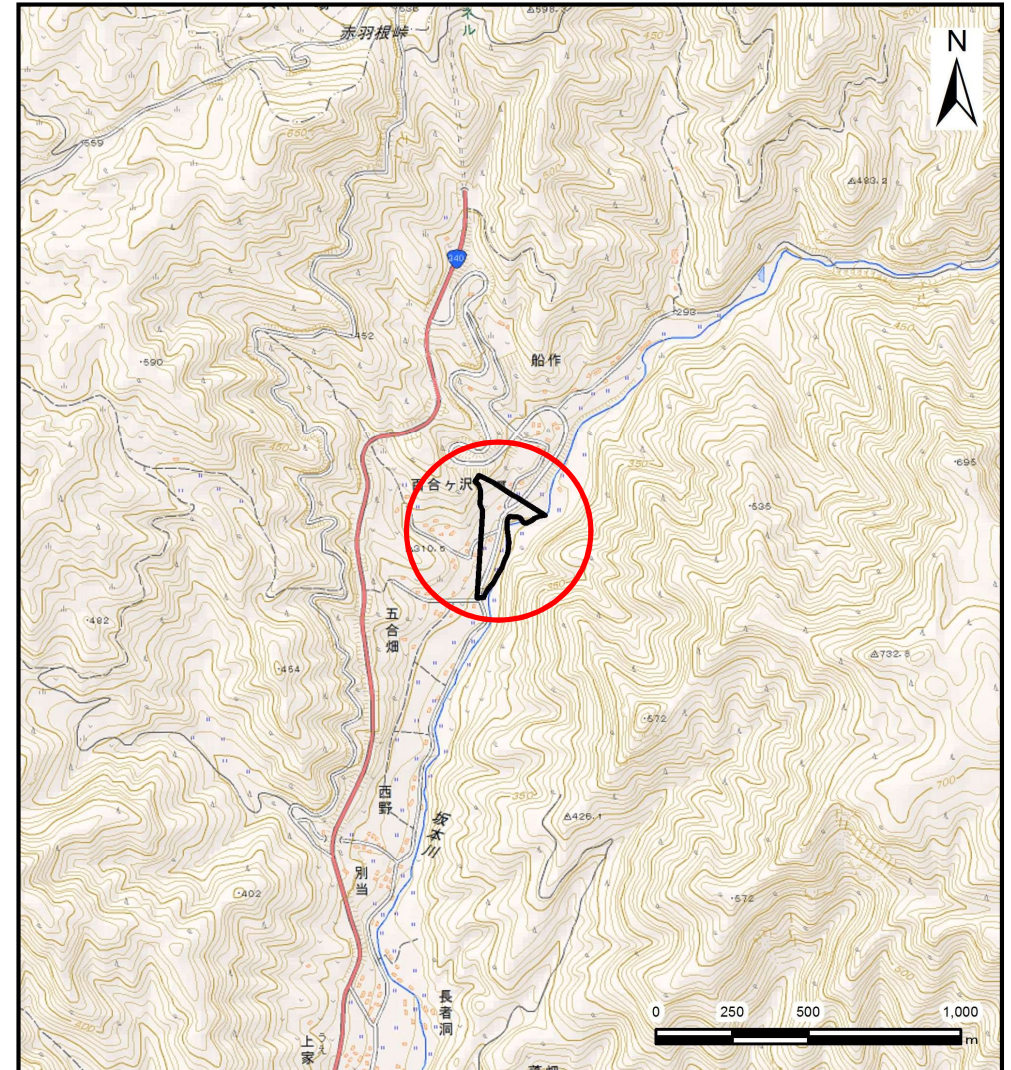
# 土砂災害防止に関する基礎調査(土石流)

表紙 位置,位置図

自然現象の種類	土石流
溪流番号	A147201
水系名	気仙川水系
河川名	坂本川
溪流名	百合ヶ沢(3)
所在地	気仙郡住田町上有住字百合ヶ沢
調査機関	沿岸広域振興局土木部大船渡土木センター



概況図(S=1:200,000)

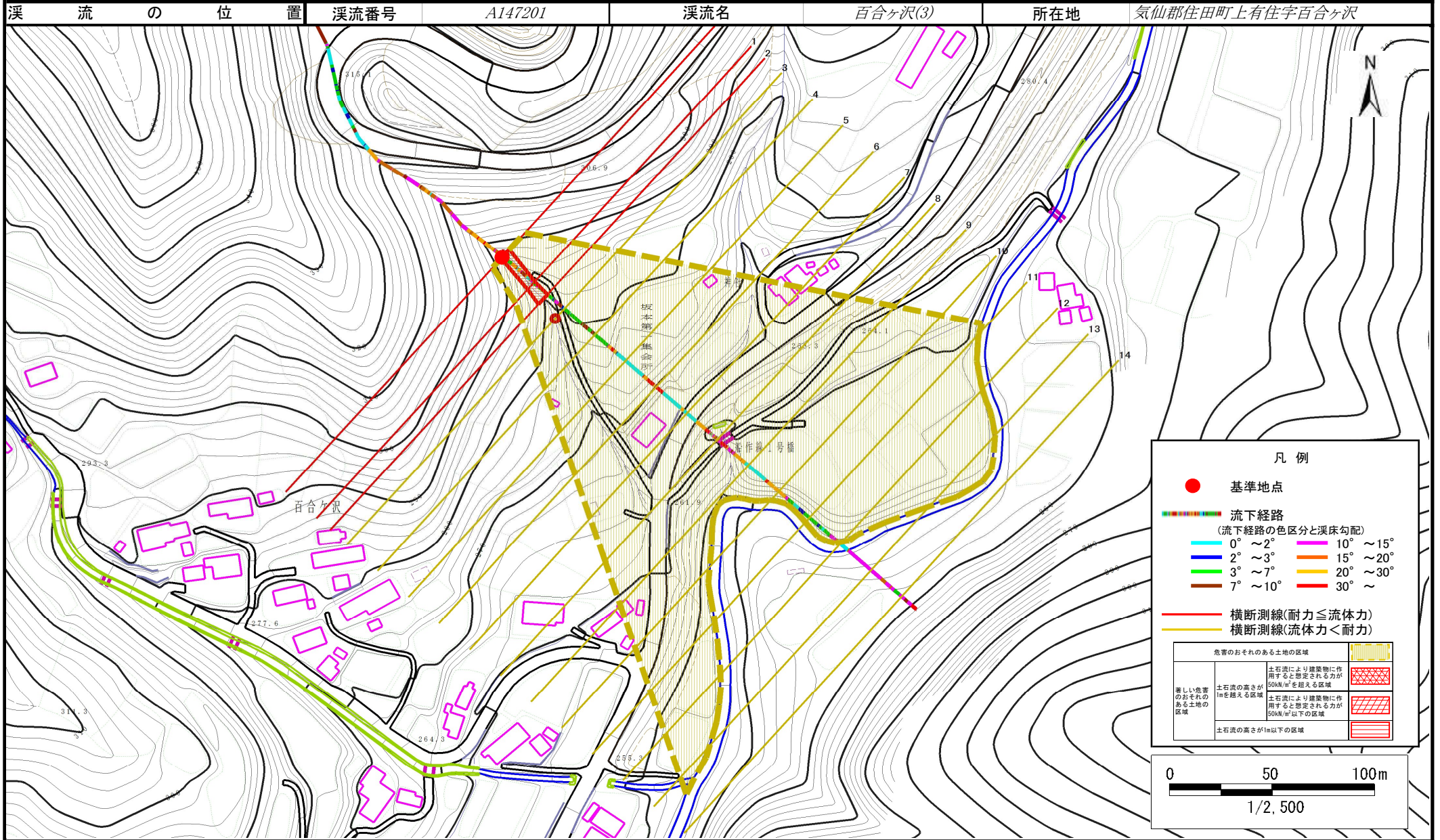


位置図(S=1:25,000)

# 土石流区域調査

様式3-1 危害のおそれのある土地、著しい危害のおそれのある土地の設定図

調査年度 平成29年度



## 土石流区域調査書

様式3-2 建築物に作用すると想定される衝撃に関する事項

調査年度	平成29年度
------	--------

溪流の位置	溪流番号	A147201	溪流名	百合ヶ沢(3)	所在地	気仙郡住田町上有住字百合ヶ沢
-------	------	---------	-----	---------	-----	----------------

横断測線番号	土石流の高さh(m)	土石流の流体力Fd(kN/m <sup>2</sup> )	建築物の耐力P2(kN/m <sup>2</sup> )	横断測線番号	土石流の高さh(m)	土石流の流体力Fd(kN/m <sup>2</sup> )	建築物の耐力P2(kN/m <sup>2</sup> )
No.0	0.78	30.32	9.37				
No.1	0.67	19.54	10.67				
No.2	0.56	14.62	12.38				
No.3	0.37	8.28	18.15				
No.4	0.36	7.72	18.49				
No.5	0.35	8.05	18.86				
No.6	0.34	8.57	19.41				
No.7	0.34	8.81	19.67				
No.8	0.34	8.76	19.61				
No.9	0.35	8.16	18.98				
No.10	0.35	8.06	18.87				
No.11	0.34	6.50	19.21				
No.12	0.34	5.71	19.64				
No.13	0.33	4.25	20.17				
No.14	0.33	3.25	20.07				