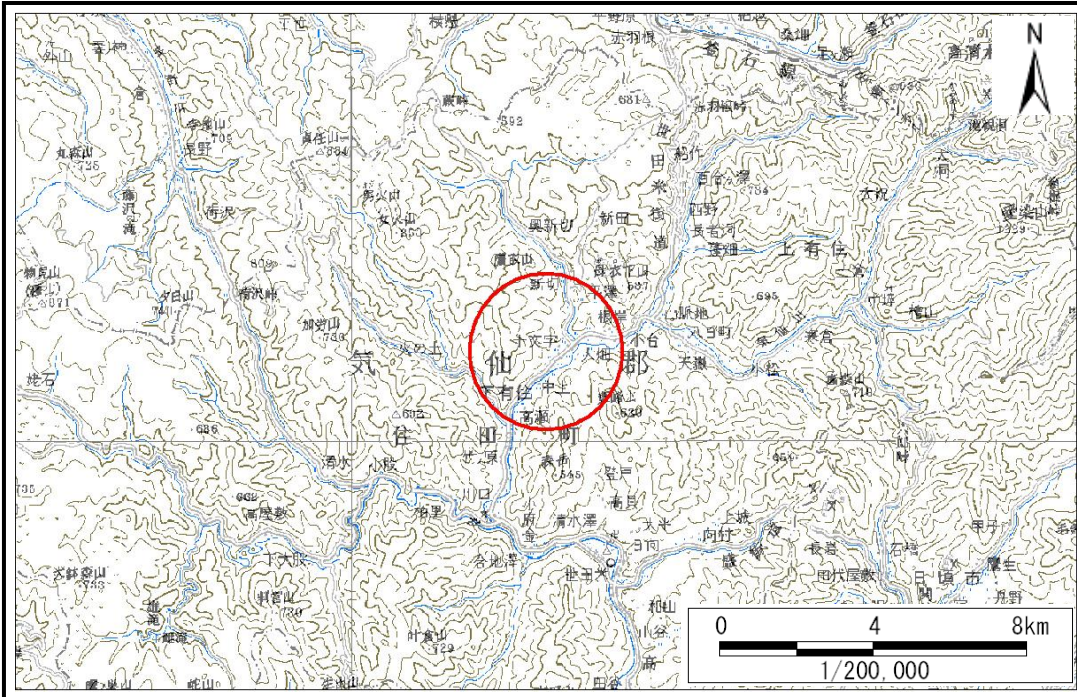


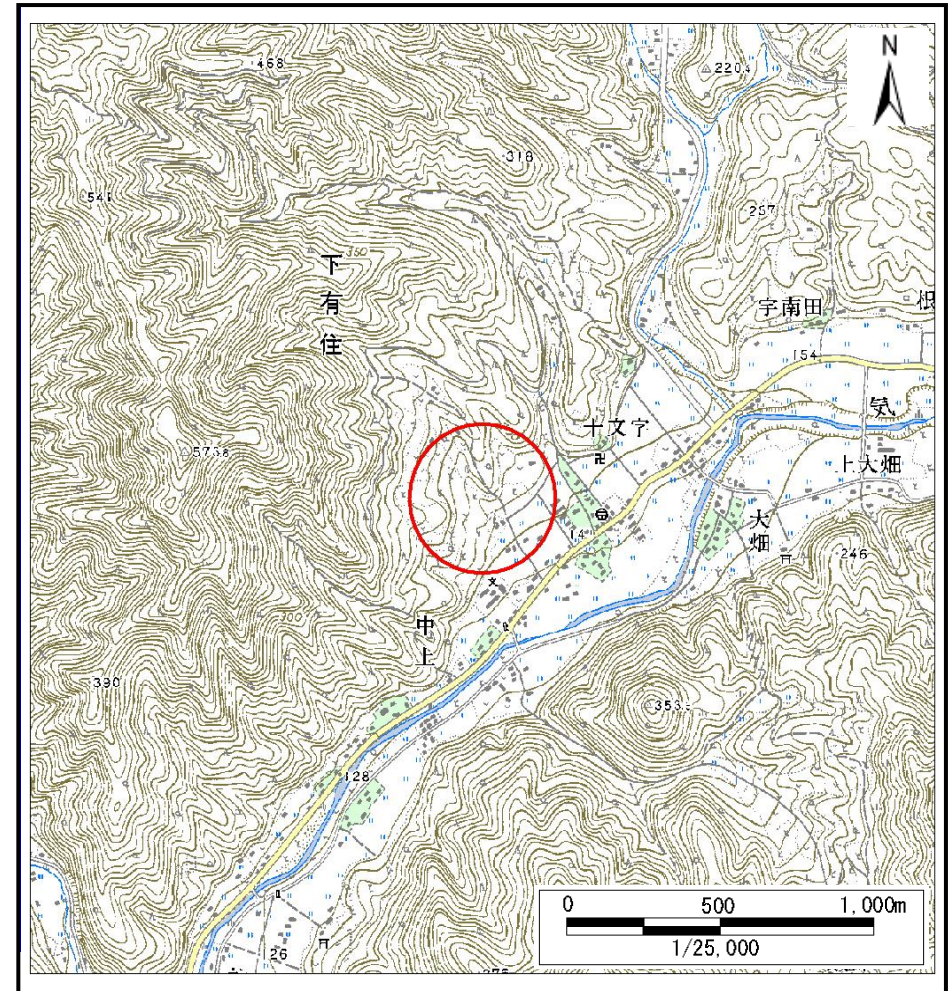
# 土砂災害防止に関する基礎調査(土石流)

表紙 位置,位置図

自然現象の種類	土石流
溪流番号	A147012
水系名	気仙川
河川名	気仙川
溪流名	中上の沢
所在	気仙郡住田町下有住中上
調査機関	大船渡地方振興局



位置図(S=1:200,000)



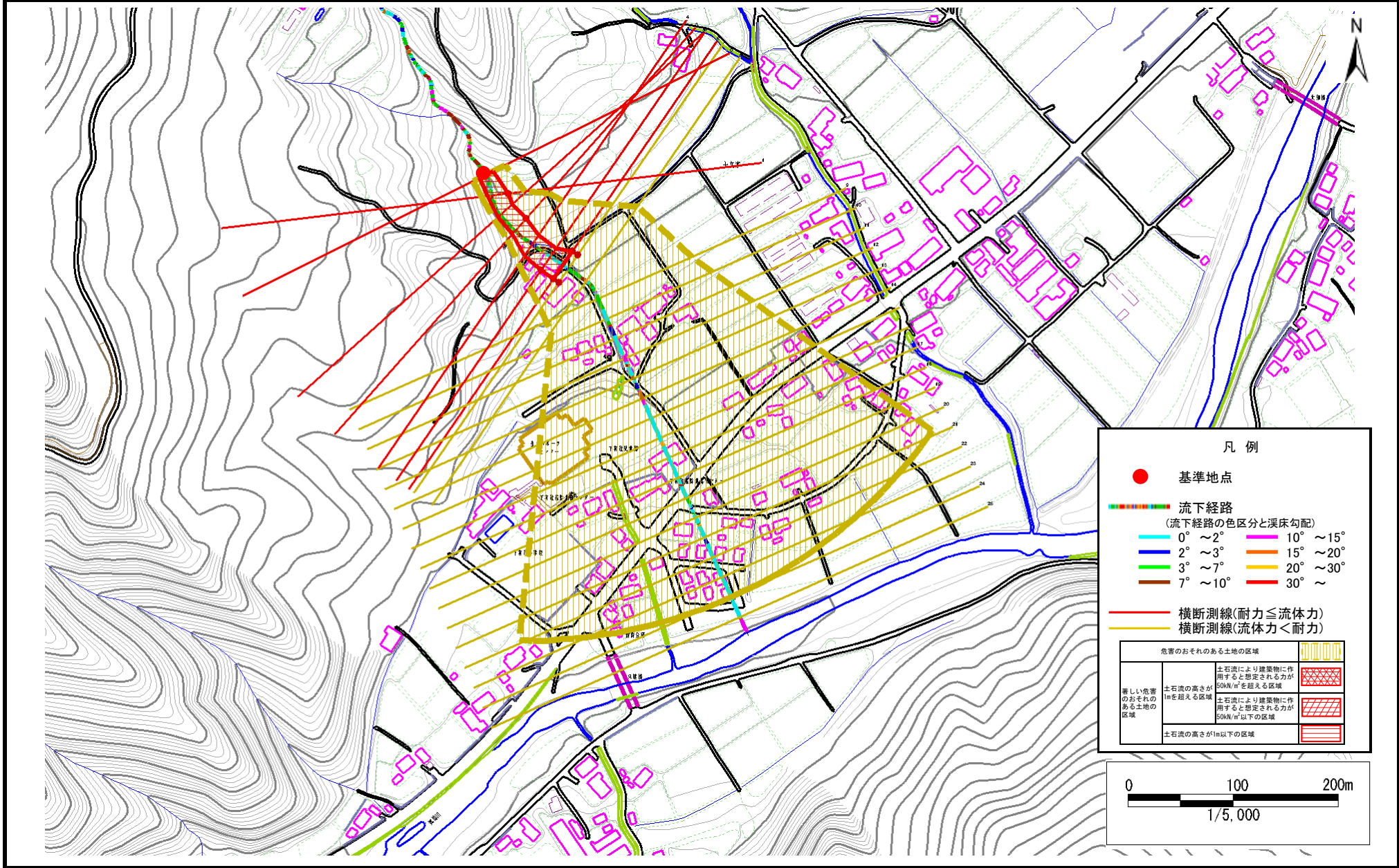
概況図(S=1:25,000)

# 土石流区域調査

様式3-1 危害のおそれのある土地、著しい危害のおそれのある土地の設定図(1/3)

調査年度 平成20年度

溪流の位置 溪流番号 A147012 溪流名 中上の沢 所在地 気仙郡住田町下有住中上

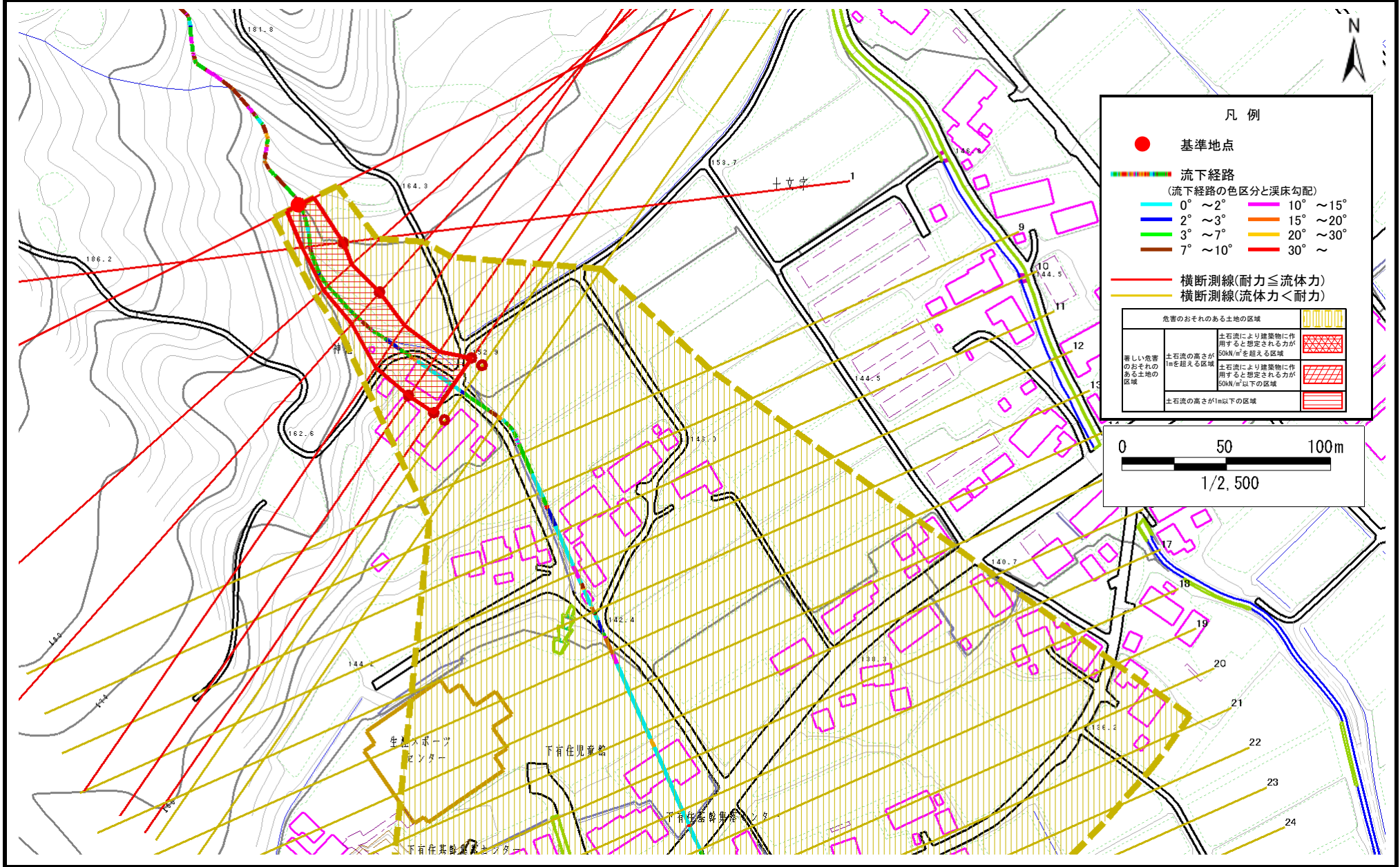


# 土石流区域調査

様式3-1 危害のおそれのある土地、著しい危害のおそれのある土地の設定図(2/3)

調査年度 平成20年度

溪流の位置 溪流番号 A147012 溪流名 中上の沢 所在地 気仙郡住田町下有住中上

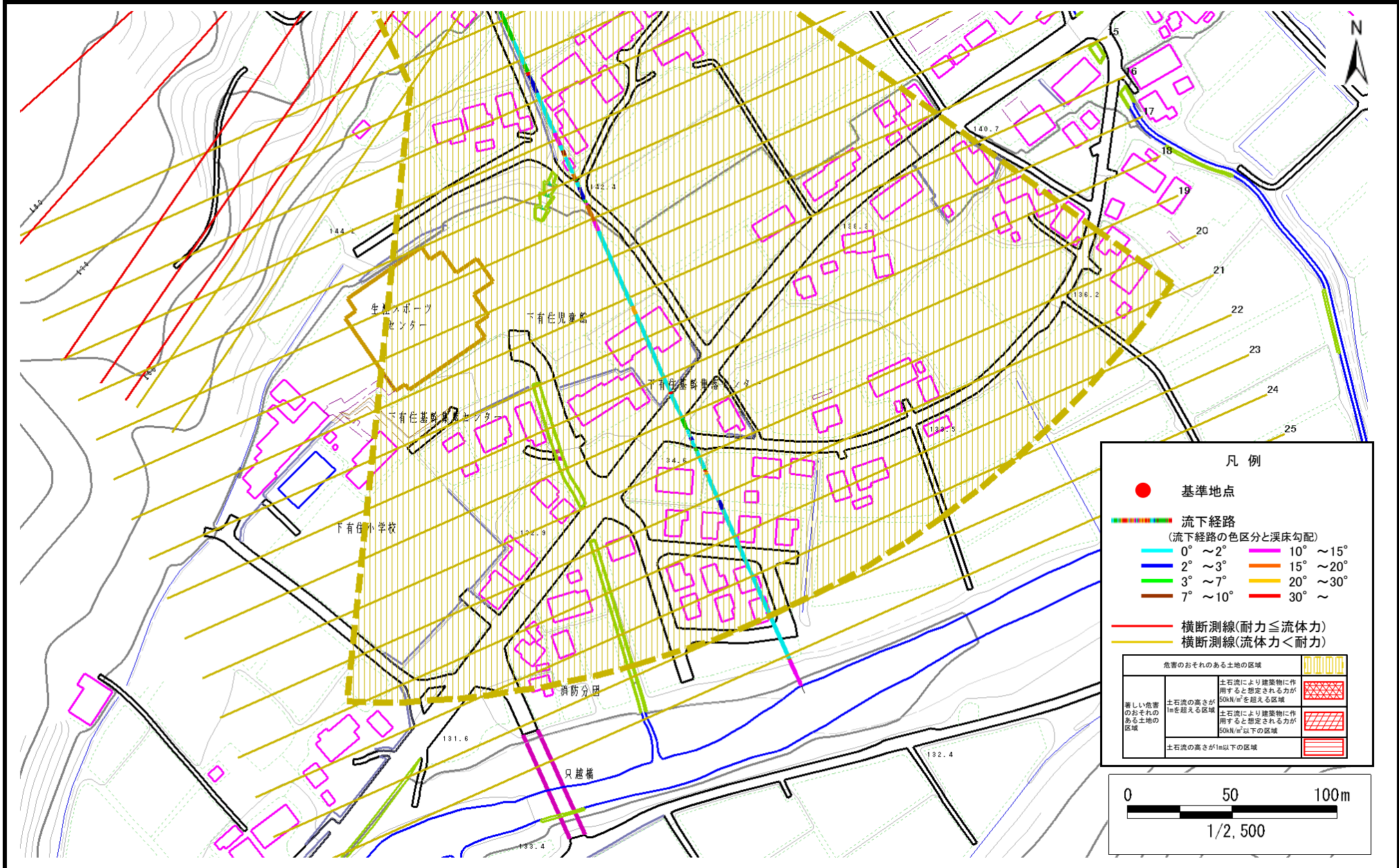


# 土石流区域調査

様式3-1 危害のおそれのある土地、著しい危害のおそれのある土地の設定図(3/3)

調査年度 平成20年度

溪流の位置 溪流番号 A147012 溪流名 中上の沢 所在地 気仙郡住田町下有住中上



# 土石流区域調書

様式3-2 建築物に作用すると想定される衝撃に関する事項

調査年度	平成20年度
------	--------

溪流の位置	溪流番号	A147012	溪流名	中上の沢	所在地	気仙郡住田町下有住中上
-------	------	---------	-----	------	-----	-------------

横断測線番号	土石流の高さh(m)	土石流の流体力Fd(kN/m <sup>2</sup> )	建築物の耐力P2(kN/m <sup>2</sup> )	横断測線番号	土石流の高さh(m)	土石流の流体力Fd(kN/m <sup>2</sup> )	建築物の耐力P2(kN/m <sup>2</sup> )
No.0	1.15	19.05	6.89				
No.1	0.71	10.20	10.10				
No.2	0.97	16.58	7.85				
No.3	0.70	10.52	10.24				
No.4	0.82	13.35	8.99				
No.5	0.69	10.67	10.30				
No.6	0.71	10.12	10.07				
No.7	0.71	9.84	10.06				
No.8	0.72	9.21	10.03				
No.9	0.72	8.84	10.01				
No.10	0.74	7.24	9.81				
No.11	0.74	6.94	9.75				
No.12	0.75	6.39	9.63				
No.13	0.76	6.21	9.58				
No.14	0.73	6.64	9.86				
No.15	0.74	6.44	9.73				
No.16	0.76	5.89	9.49				
No.17	0.73	6.42	9.84				
No.18	0.77	5.77	9.45				
No.19	0.77	5.78	9.46				
No.20	0.77	5.71	9.43				
No.21	0.77	5.61	9.40				
No.22	0.78	5.34	9.30				
No.23	0.80	4.83	9.10				
No.24	0.88	3.67	8.47				
No.25	0.92	3.20	8.14				