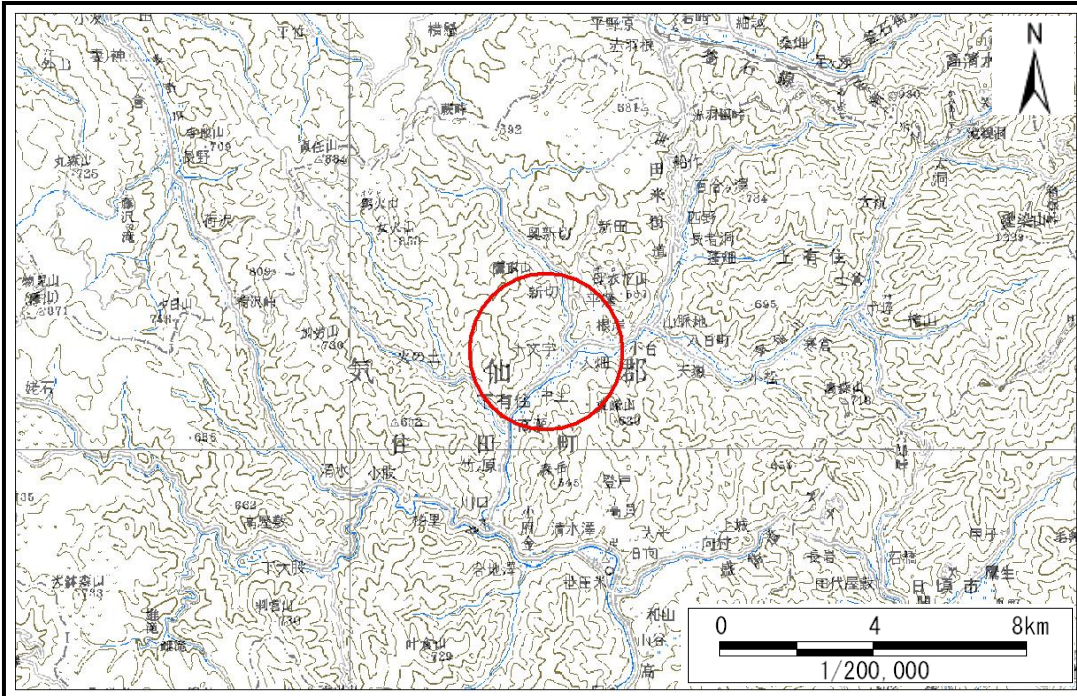


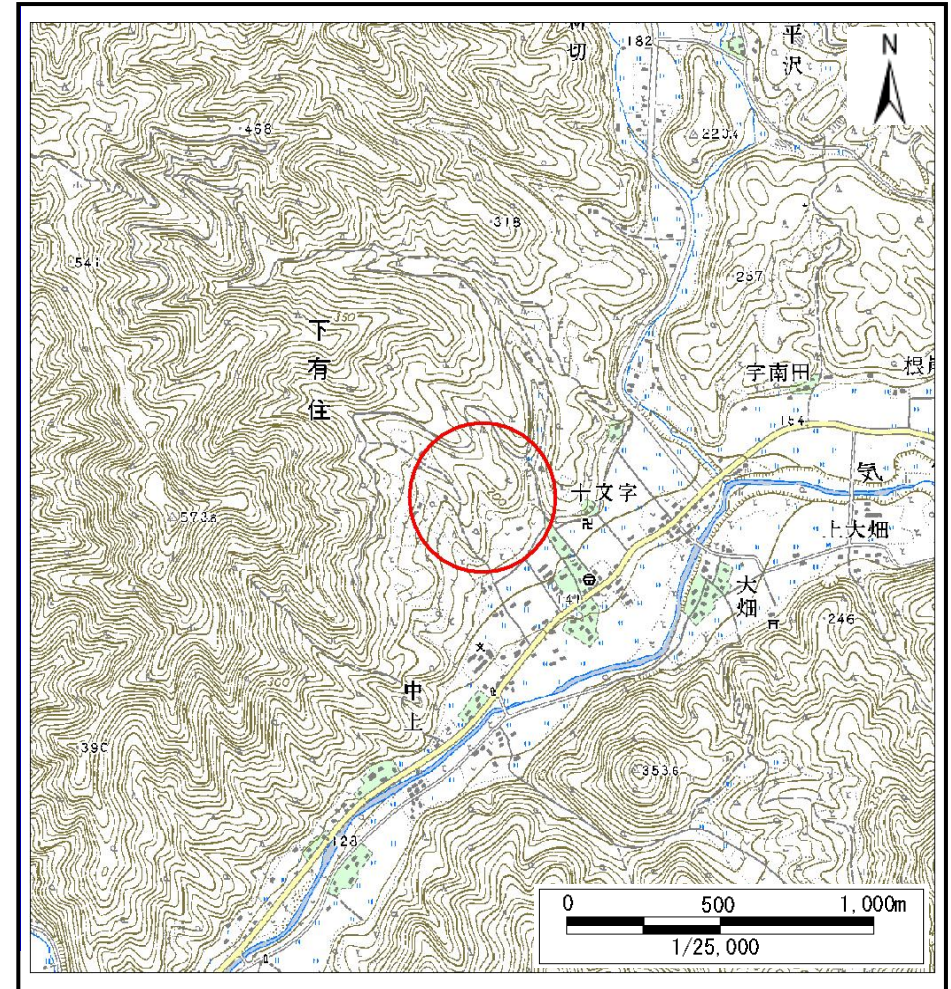
土砂災害防止に関する基礎調査(土石流)

表紙 位置,位置図

自然現象の種類	土石流
溪流番号	A147011
水系名	気仙川
河川名	気仙川
溪流名	十文字の沢(2)
所在	気仙郡住田町下有住十文字
調査機関	大船渡地方振興局



位置図(S=1:200,000)



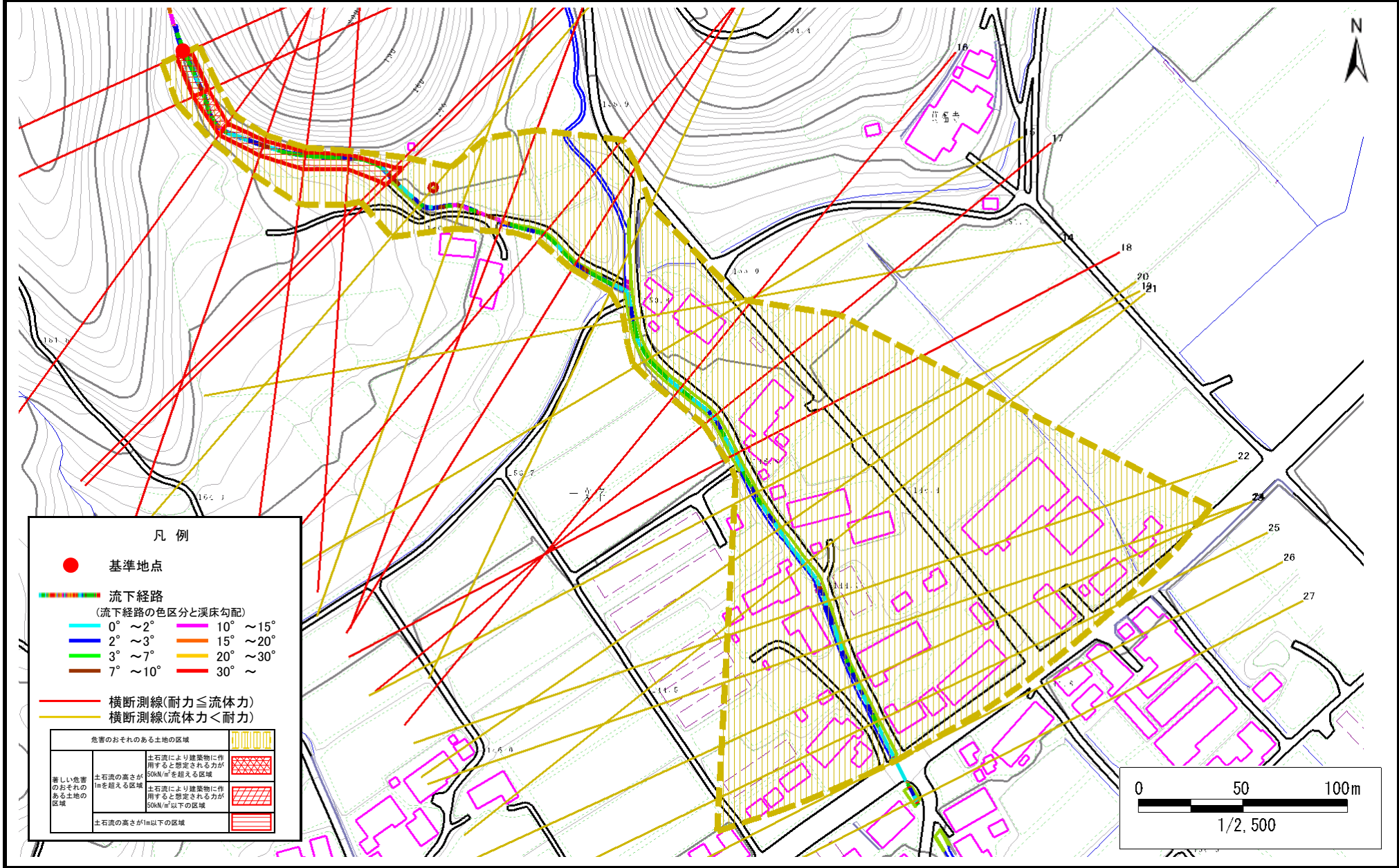
概況図(S=1:25,000)

土石流区域調査

様式3-1 危害のおそれのある土地、著しい危害のおそれのある土地の設定図

調査年度 平成20年度

溪流の位置 溪流番号 A147011 溪流名 十文字の沢(2) 所在地 気仙郡住田町下有住十文字



土石流区域調書

様式3-2 建築物に作用すると想定される衝撃に関する事項

						調査年度	平成20年度
溪流の位置	溪流番号	A147011	溪流名	十文字の沢(2)	所在地	気仙郡住田町下有住十文字	
横断測線番号	土石流の高さh(m)	土石流の流体力Fd(kN/m ²)	建築物の耐力P2(kN/m ²)	横断測線番号	土石流の高さh(m)	土石流の流体力Fd(kN/m ²)	建築物の耐力P2(kN/m ²)
No.0	0.97	21.34	7.83	No.27	0.72	2.42	10.01
No.1	0.93	18.64	8.10				
No.2	1.02	20.53	7.54				
No.3	0.95	17.74	7.93				
No.4	0.89	16.12	8.39				
No.5	1.00	17.99	7.66				
No.6	0.82	12.82	8.97				
No.7	0.72	10.90	9.96				
No.8	0.53	6.81	12.95				
No.9	0.67	8.14	10.56				
No.10	0.93	9.92	8.12				
No.11	0.89	9.53	8.40				
No.12	0.93	10.16	8.09				
No.13	0.57	5.14	12.25				
No.14	0.57	5.00	12.20				
No.15	0.86	8.21	8.60				
No.16	0.91	8.74	8.21				
No.17	0.93	8.71	8.12				
No.18	0.96	8.64	7.87				
No.19	0.87	6.94	8.51				
No.20	0.91	7.00	8.21				
No.21	0.65	3.46	10.96				
No.22	0.66	3.21	10.75				
No.23	0.69	2.85	10.41				
No.24	0.68	2.93	10.52				
No.25	0.69	2.81	10.36				
No.26	0.76	2.15	9.53				