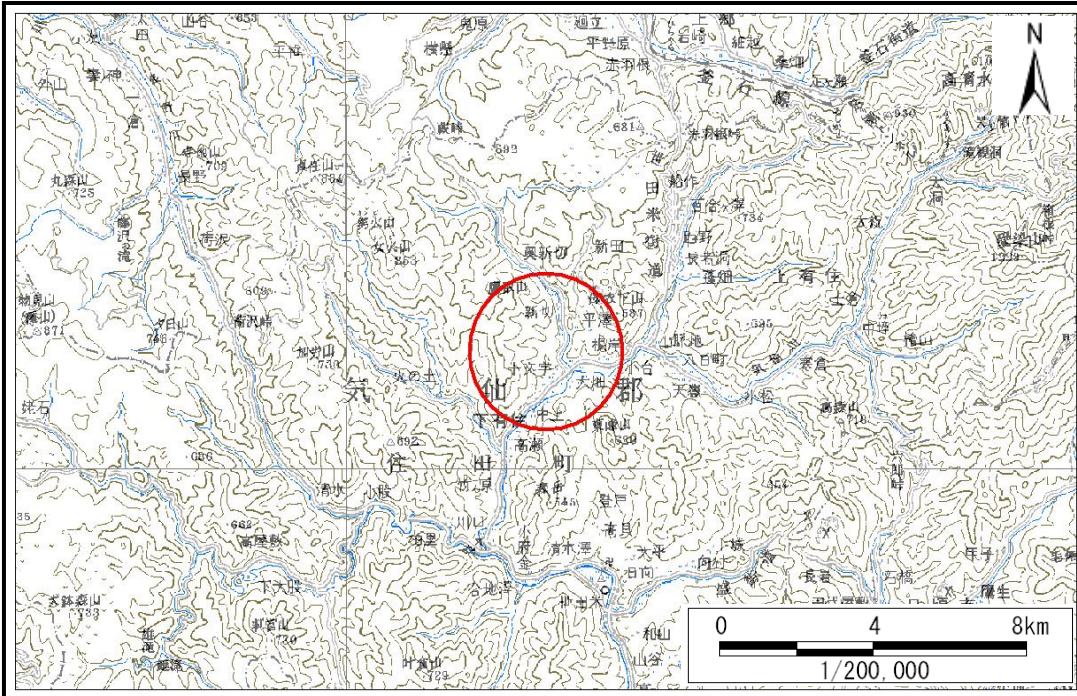


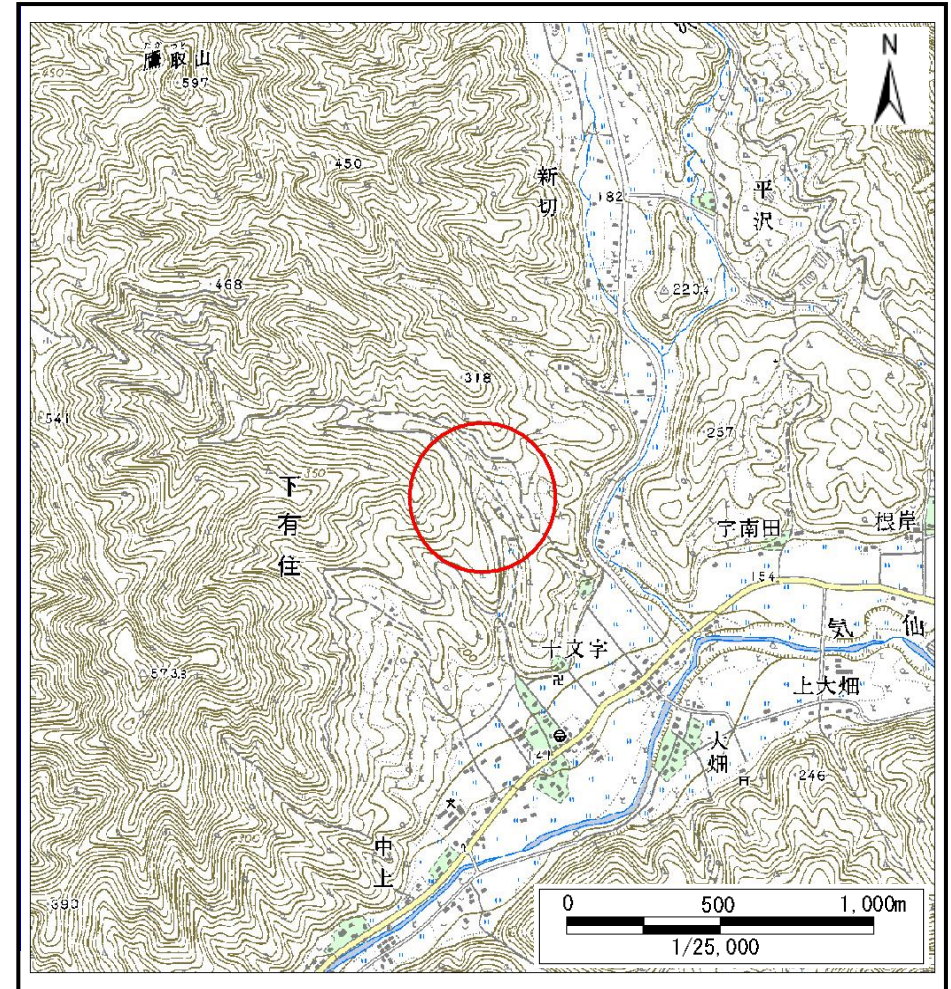
# 土砂災害防止に関する基礎調査(土石流)

表紙 位置,位置図

自然現象の種類	土石流
溪流番号	A147010-1
水系名	気仙川
河川名	気仙川
溪流名	十文字の沢-1
所在	気仙郡住田町下有住十文字
調査機関	大船渡地方振興局



位置図(S=1:200,000)



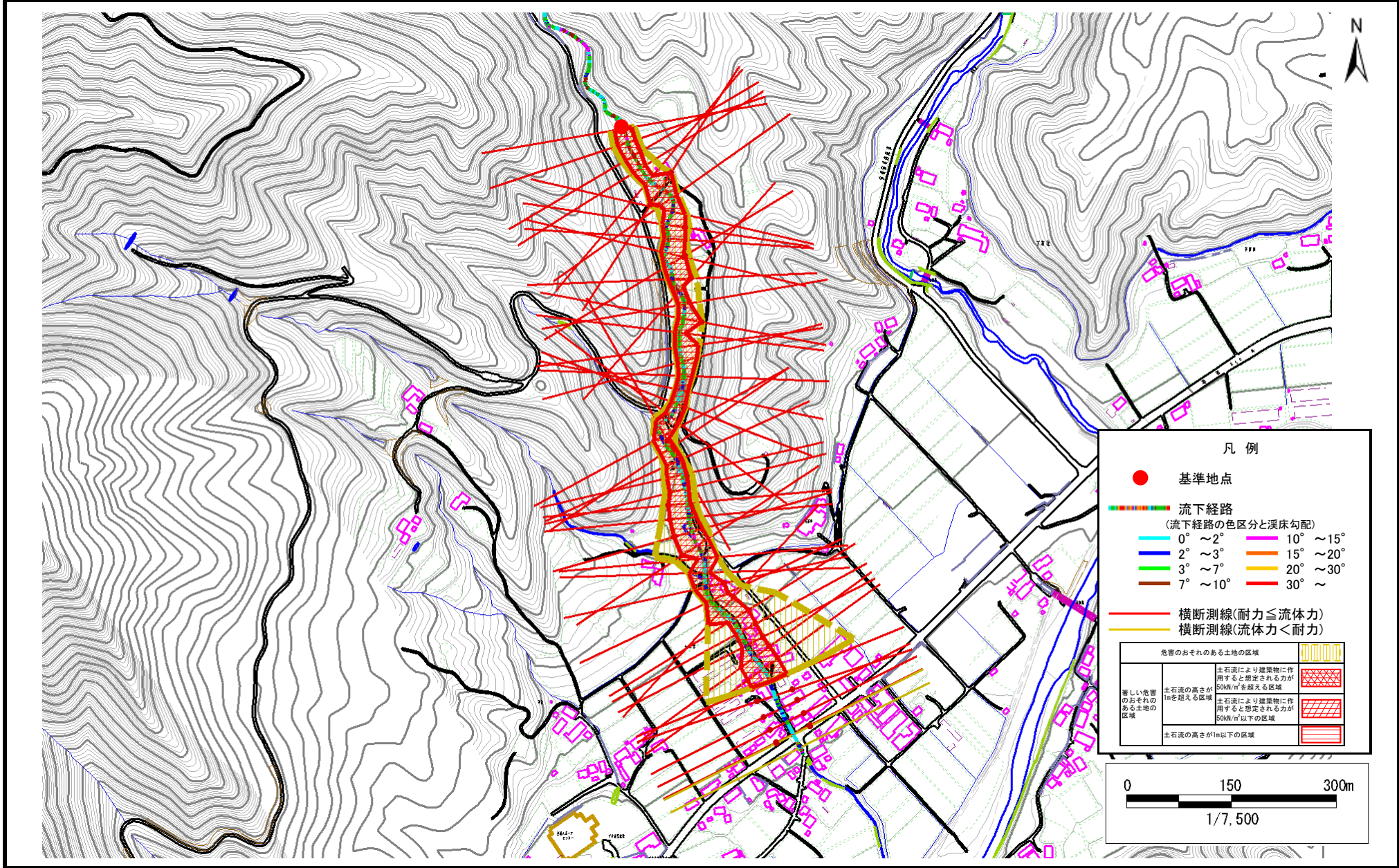
概況図(S=1:25,000)

# 土石流区域調査

様式3-1 危害のおそれのある土地、著しい危害のおそれのある土地の設定図

調査年度 平成20年度

溪流の位置	溪流番号	溪流名	十文字の沢-1	所在地	気仙郡住田町下有住十文字
-------	------	-----	---------	-----	--------------

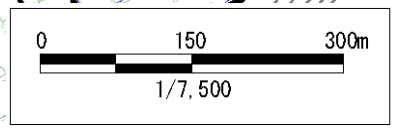


凡例

- 基準地点
- 流下経路  
(流下経路の色区分と溪床勾配)
 

0° ~ 2°	10° ~ 15°
2° ~ 3°	15° ~ 20°
3° ~ 7°	20° ~ 30°
7° ~ 10°	30° ~
- 横断測線(耐力 ≤ 流体力)
- 横断測線(流体力 < 耐力)

危害のおそれのある土地の区域		
著しい危害のおそれのある土地の区域	土石流の高さが1mを超える区域	
	土石流により建築物に作用すると想定される力が50kN/m <sup>2</sup> を超える区域	
	土石流により建築物に作用すると想定される力が50kN/m <sup>2</sup> 以下の区域	
土石流の高さが1m以下の区域		



# 土石流区域調書

様式3-1 危害のおそれのある土地、著しい危害のおそれのある土地の設定図 (A3) (1/2)

調査年度

平成20年度

溪流の位置

溪流番号

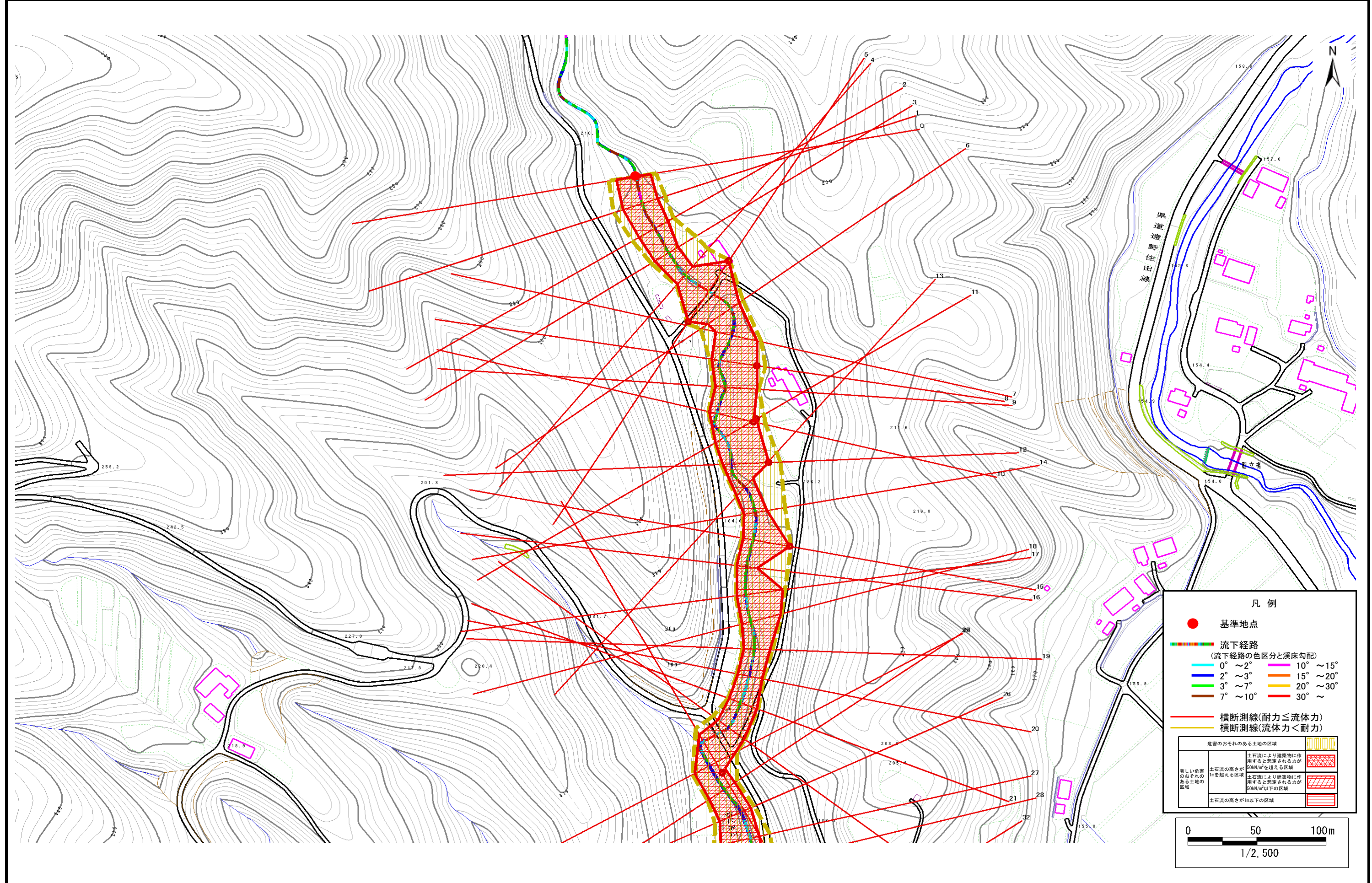
A147010-1

溪流名

十文字の沢-1

所在地

気仙郡住田町下有住十文字



# 土石流区域調書

様式3-1 危害のおそれのある土地、著しい危害のおそれのある土地の設定図 (A3) (2/2)

調査年度

平成20年度

溪流の位置

溪流番号

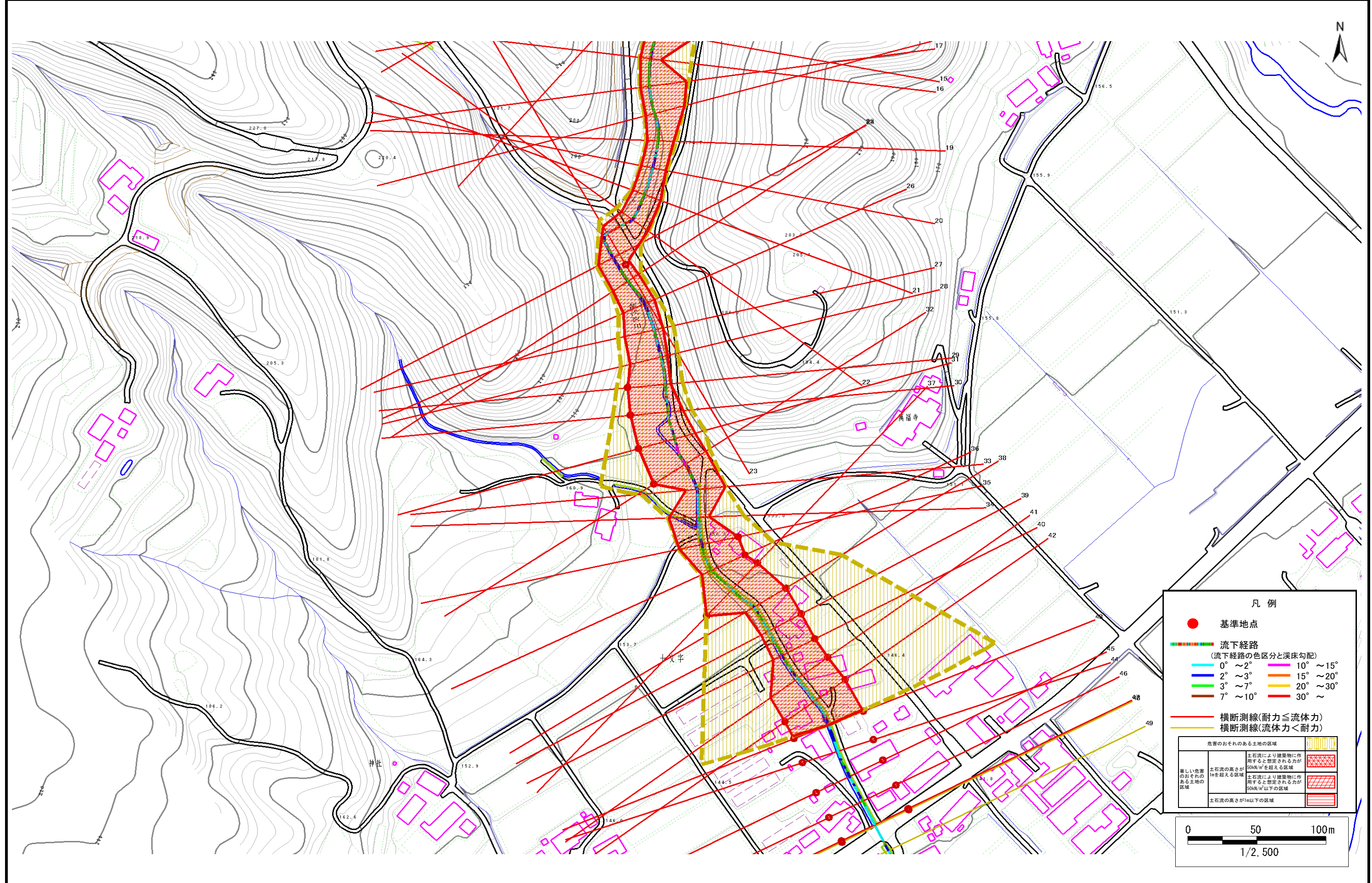
A147010-1

溪流名

十文字の沢-1

所在地

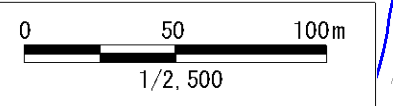
気仙郡住田町下有住十文字



**凡例**

- 基準地点
- 流下経路  
(流下経路の色区分と渓床勾配)
- 0° ~ 2°
- 2° ~ 3°
- 3° ~ 7°
- 7° ~ 10°
- 10° ~ 15°
- 15° ~ 20°
- 20° ~ 30°
- 30° ~
- 横断測線(耐力 ≤ 流体力)
- 横断測線(流体力 < 耐力)

危害のおそれのある土地の区域	
著しい危害のおそれのある土地の区域	土石流の高さが1mを超える区域 土石流により建築物に作用すると想定される力が50kN/m <sup>2</sup> を超える区域
危害のおそれのある土地の区域	土石流の高さが1m以下の区域 土石流により建築物に作用すると想定される力が50kN/m <sup>2</sup> 以下の区域



# 土石流区域調書

様式3-2 建築物に作用すると想定される衝撃に関する事項

							調査年度	平成20年度
溪流の位置	溪流番号	A147010-1	溪流名	十文字の沢-1	所在地	気仙郡住田町下有住十文字		
横断測線番号	土石流の高さh(m)	土石流の流体力Fd(kN/m <sup>2</sup> )	建築物の耐力P2(kN/m <sup>2</sup> )	横断測線番号	土石流の高さh(m)	土石流の流体力Fd(kN/m <sup>2</sup> )	建築物の耐力P2(kN/m <sup>2</sup> )	
No.0	1.76	29.40	5.21	No.27	1.74	16.58	5.24	
No.1	1.69	28.85	5.34	No.28	1.77	16.77	5.19	
No.2	1.78	30.38	5.18	No.29	1.20	9.56	6.66	
No.3	2.02	33.83	4.87	No.30	1.20	9.55	6.66	
No.4	2.22	35.74	4.70	No.31	1.20	9.54	6.66	
No.5	1.19	9.82	6.71	No.32	1.15	10.35	6.86	
No.6	1.59	21.29	5.51	No.33	1.73	16.66	5.26	
No.7	1.49	20.00	5.74	No.34	1.74	15.78	5.25	
No.8	1.05	12.68	7.38	No.35	1.21	9.31	6.62	
No.9	1.51	20.04	5.71	No.36	1.21	9.31	6.62	
No.10	1.05	12.47	7.34	No.37	1.18	9.75	6.74	
No.11	1.09	11.63	7.14	No.38	1.18	9.74	6.73	
No.12	1.14	10.69	6.92	No.39	1.19	9.62	6.70	
No.13	2.24	25.84	4.68	No.40	1.20	9.47	6.66	
No.14	2.32	27.74	4.63	No.41	1.18	9.77	6.74	
No.15	1.02	13.34	7.53	No.42	1.26	8.12	6.44	
No.16	2.48	30.06	4.55	No.43	1.35	6.55	6.14	
No.17	1.53	15.77	5.66	No.44	1.33	6.75	6.21	
No.18	1.68	17.37	5.35	No.45	1.30	6.98	6.28	
No.19	2.17	24.39	4.73	No.46	1.33	6.75	6.21	
No.20	2.24	25.00	4.68	No.47	1.38	6.13	6.04	
No.21	2.04	21.46	4.85	No.48	1.47	5.19	5.80	
No.22	1.89	20.29	5.02	No.49	1.39	5.80	6.02	
No.23	1.11	11.20	7.04					
No.24	2.01	23.45	4.88					
No.25	1.94	21.90	4.96					
No.26	1.85	19.73	5.07					