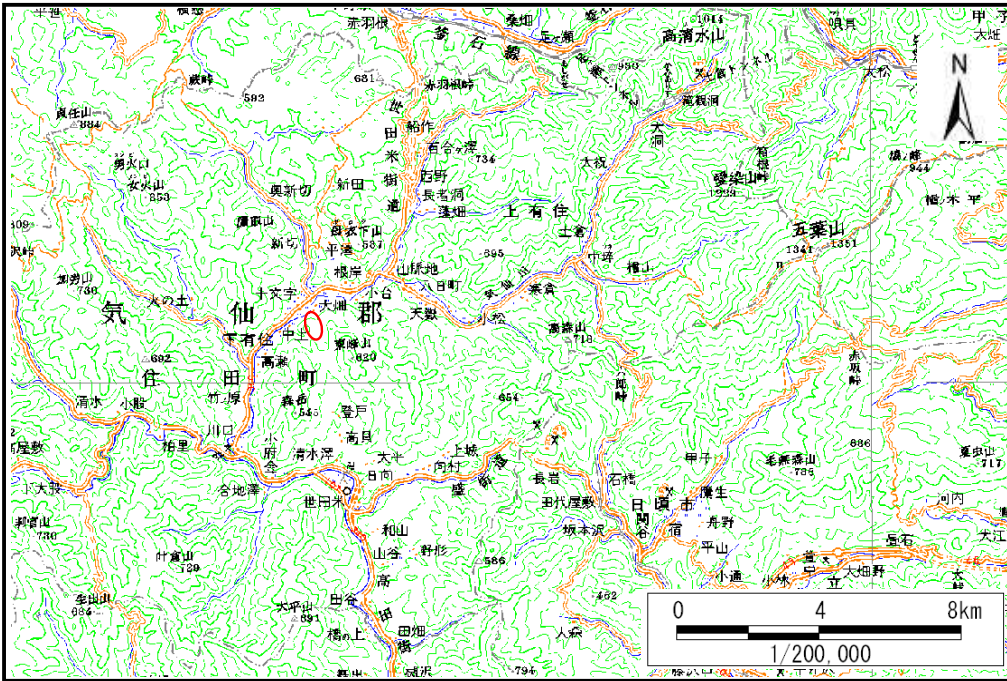


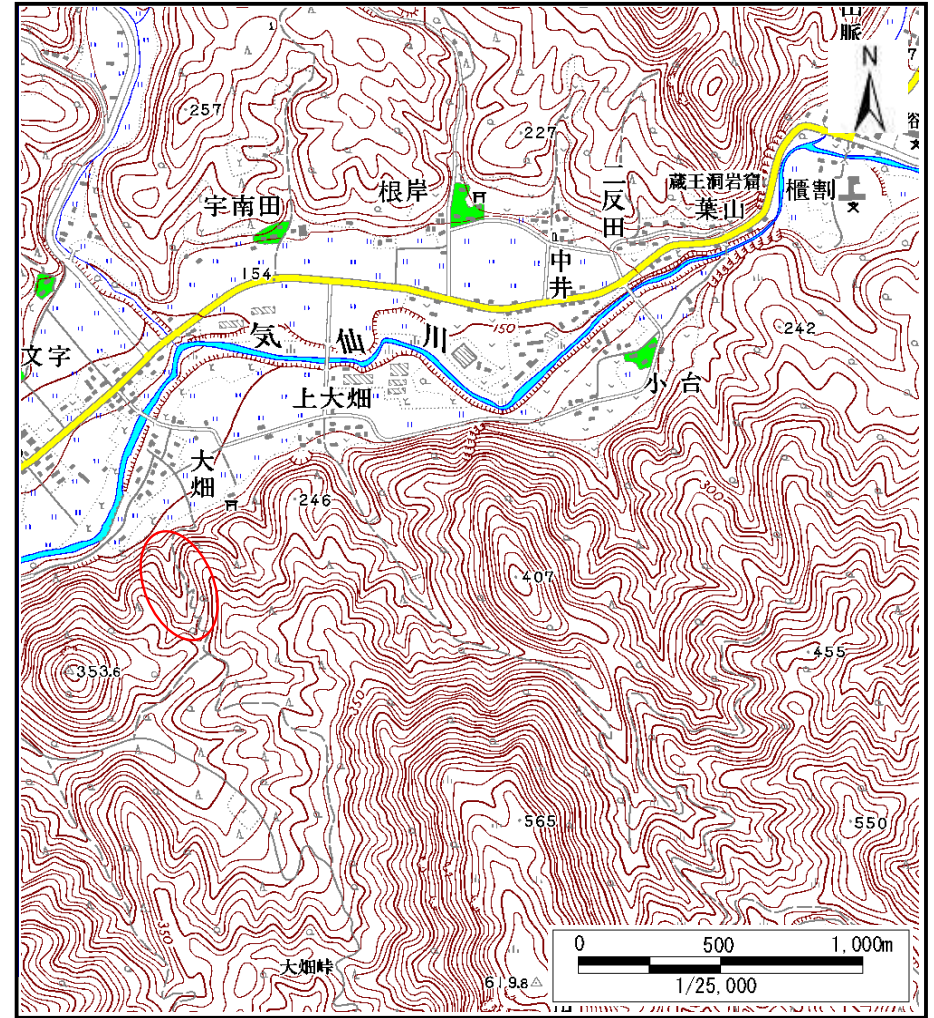
土砂災害防止に関する基礎調査(土石流)

表紙 位置,位置図

自然現象の種類	土石流
溪流番号	A147009
水系名	気仙川
河川名	気仙川
溪流名	大畑の沢(2)
所在地	岩手県気仙郡住田町上有住字大畑
調査機関	岩手県大船渡地方振興局



位置図(S=1:200,000)



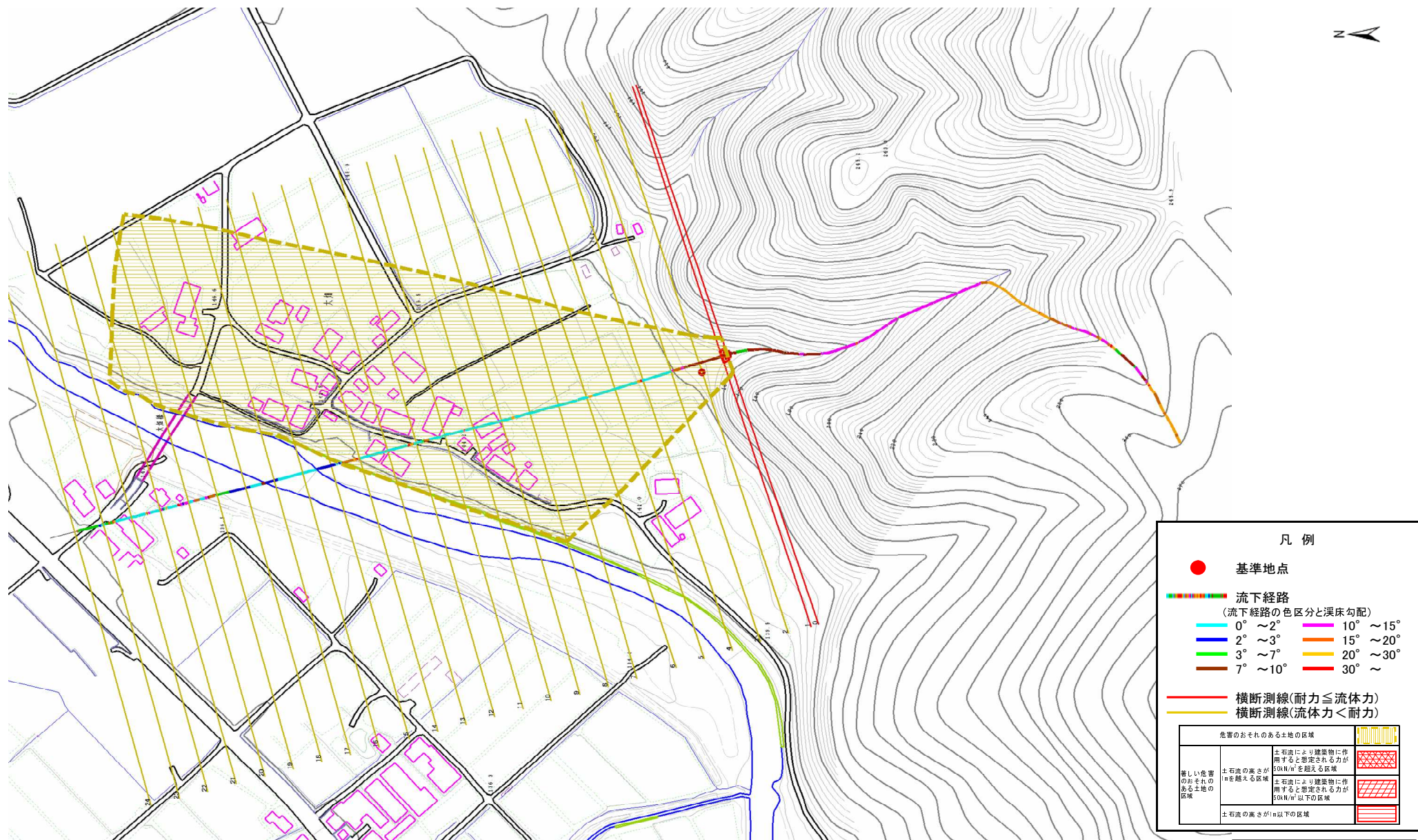
位置図(S=1:25,000)

土石流区域調書

様式3-1 危害のおそれのある土地、著しい危害のおそれのある土地の設定図(全体図)

調査年度 平成19年度

溪流の位置 溪流番号 A147009 溪流名 大畑の沢(2) 所在地 岩手県気仙郡住田町上有住字大畑

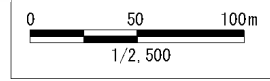


凡例

- 基準地点
- 流下経路
(流下経路の色区分と渓床勾配)
 - 0° ~ 2°
 - 10° ~ 15°
 - 2° ~ 3°
 - 15° ~ 20°
 - 3° ~ 7°
 - 20° ~ 30°
 - 7° ~ 10°
 - 30° ~

- 横断測線(耐力 ≤ 流体力)
- 横断測線(流体力 < 耐力)

危害のおそれのある土地の区域		
著しい危害のおそれのある土地の区域	土石流の高さが10mを超える区域	
	土石流により建築物に作用すると想定される力が50kN/m ² を超える区域	
危害のおそれのある土地の区域	土石流の高さが10m以下の区域	
	土石流により建築物に作用すると想定される力が50kN/m ² 以下の区域	
土石流の高さが10m以下の区域		



土石流区域調査

様式3-2 建築物に作用すると想定される衝撃に関する事項

調査年度	平成19年度
所在地	岩手県気仙郡住田町上有住字大畑

横断測線番号	土石流の高さh(m)	土石流の流体力Fd(kN/m ²)	建築物の耐力P2(kN/m ²)	横断測線番号	土石流の高さh(m)	土石流の流体力Fd(kN/m ²)	建築物の耐力P2(kN/m ²)
No.0	0.575851000	18.69156000	12.201180000				
No.1	0.503352000	14.92505000	13.760000000				
No.2	0.365265000	8.55127400	18.461710000				
No.3	0.358171000	8.04599000	18.801870000				
No.4	0.335055000	6.25337200	20.010810000				
No.5	0.326895000	5.49782000	20.478610000				
No.6	0.319546000	4.62083900	20.920400000				
No.7	0.316004000	3.59759200	21.140730000				
No.8	0.319658000	2.87048800	20.913520000				
No.9	0.324231000	2.54329200	20.636420000				
No.10	0.334105000	2.13294100	20.064080000				
No.11	0.349793000	1.74955400	19.221480000				
No.12	0.359363000	1.58600800	18.743800000				
No.13	0.374152000	1.38959100	18.053830000				
No.14	0.373259000	1.39625400	18.093970000				
No.15	0.324372000	1.84883100	20.627990000				
No.16	0.334033000	1.74343700	20.068160000				
No.17	0.335164000	1.73168300	20.004700000				
No.18	0.344193000	1.64202300	19.513400000				
No.19	0.369118000	1.42775800	18.282470000				
No.20	0.375274000	1.37674400	18.003750000				
No.21	0.376809000	1.35954800	17.935680000				
No.22	0.407516000	1.08678700	16.682270000				
No.23	0.551291000	0.52981200	12.682750000				
No.24	1.189671000	0.11276300	6.727858000				