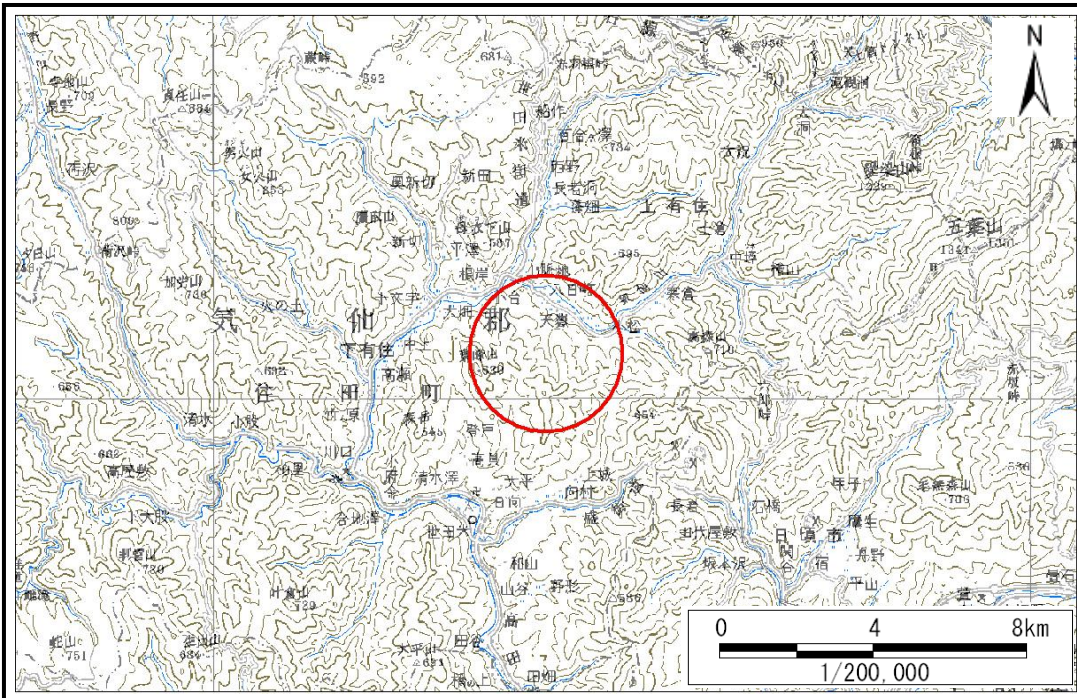


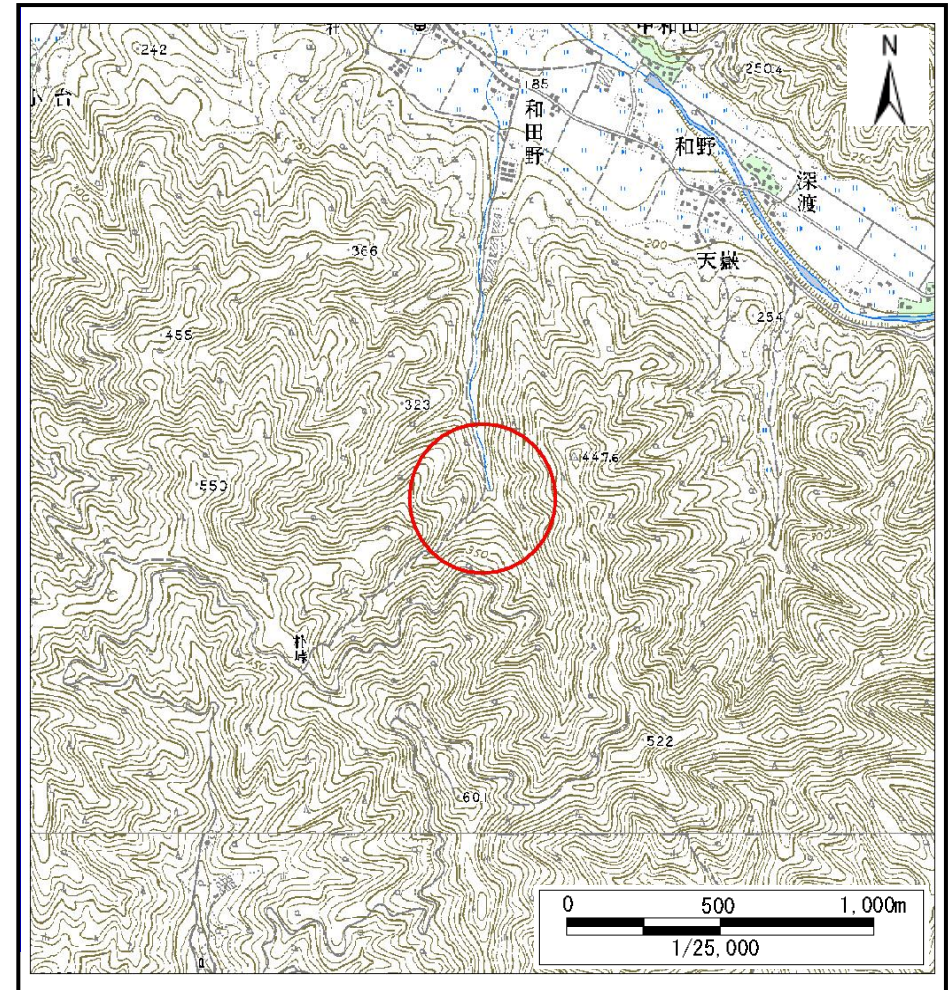
土砂災害防止に関する基礎調査(土石流)

表紙 位置,位置図

自然現象の種類	土石流
溪流番号	A147001-1
水系名	気仙川
河川名	気仙川
溪流名	和田野の沢-1
所在	気仙郡住田町上有住和田野
調査機関	大船渡地方振興局



位置図(S=1:200,000)



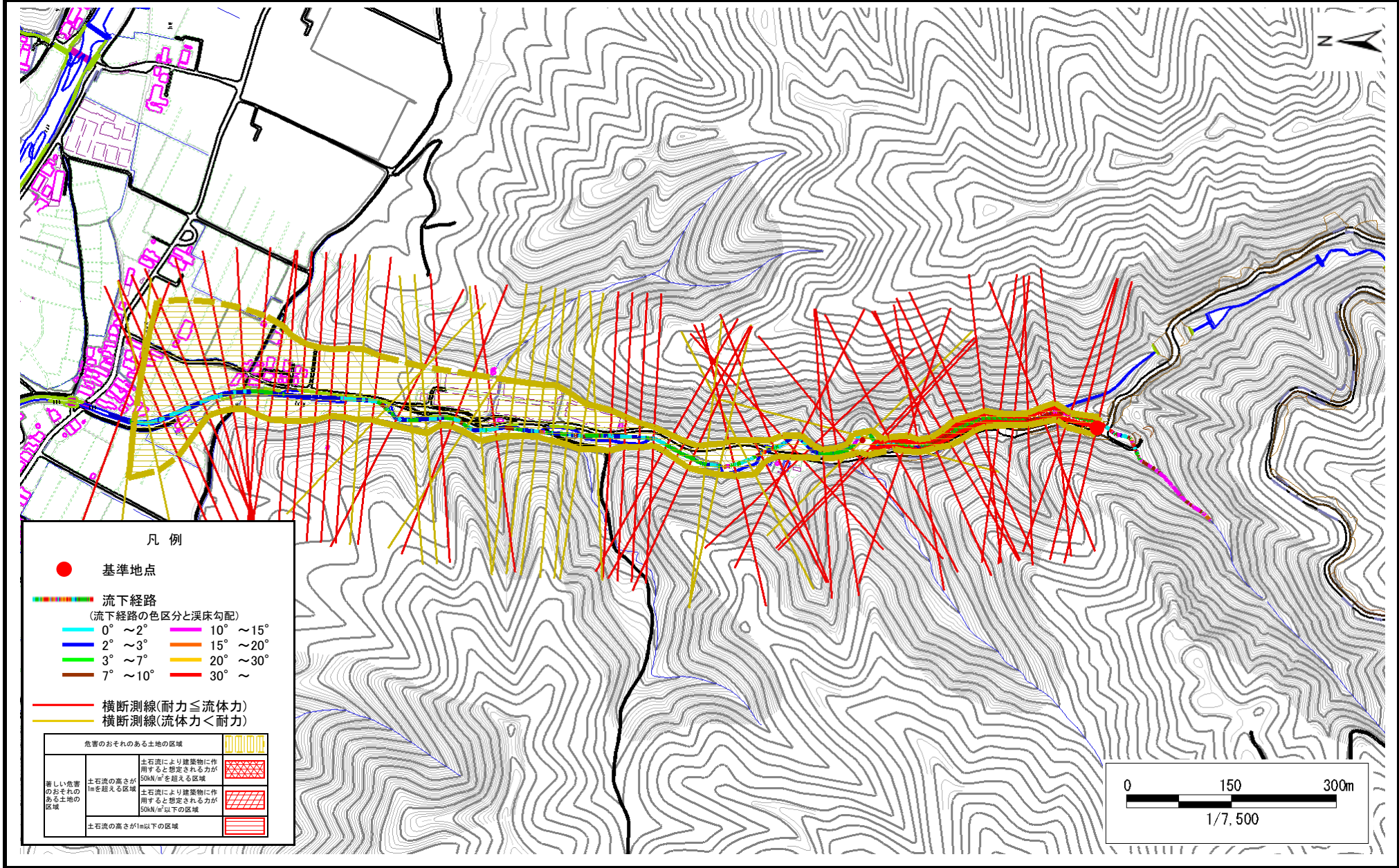
概況図(S=1:25,000)

土石流区域調査

様式3-1 危害のおそれのある土地、著しい危害のおそれのある土地の設定図

調査年度 平成20年度

溪流の位置	溪流番号	溪流名	所在地
	A147001-1	和田野の沢-1	気仙郡住田町上有住和田野



土石流区域調書

様式3-1 危害のおそれのある土地、著しい危害のおそれのある土地の設定図 (A3) (1/3)

調査年度

平成20年度

溪流の位置

溪流番号

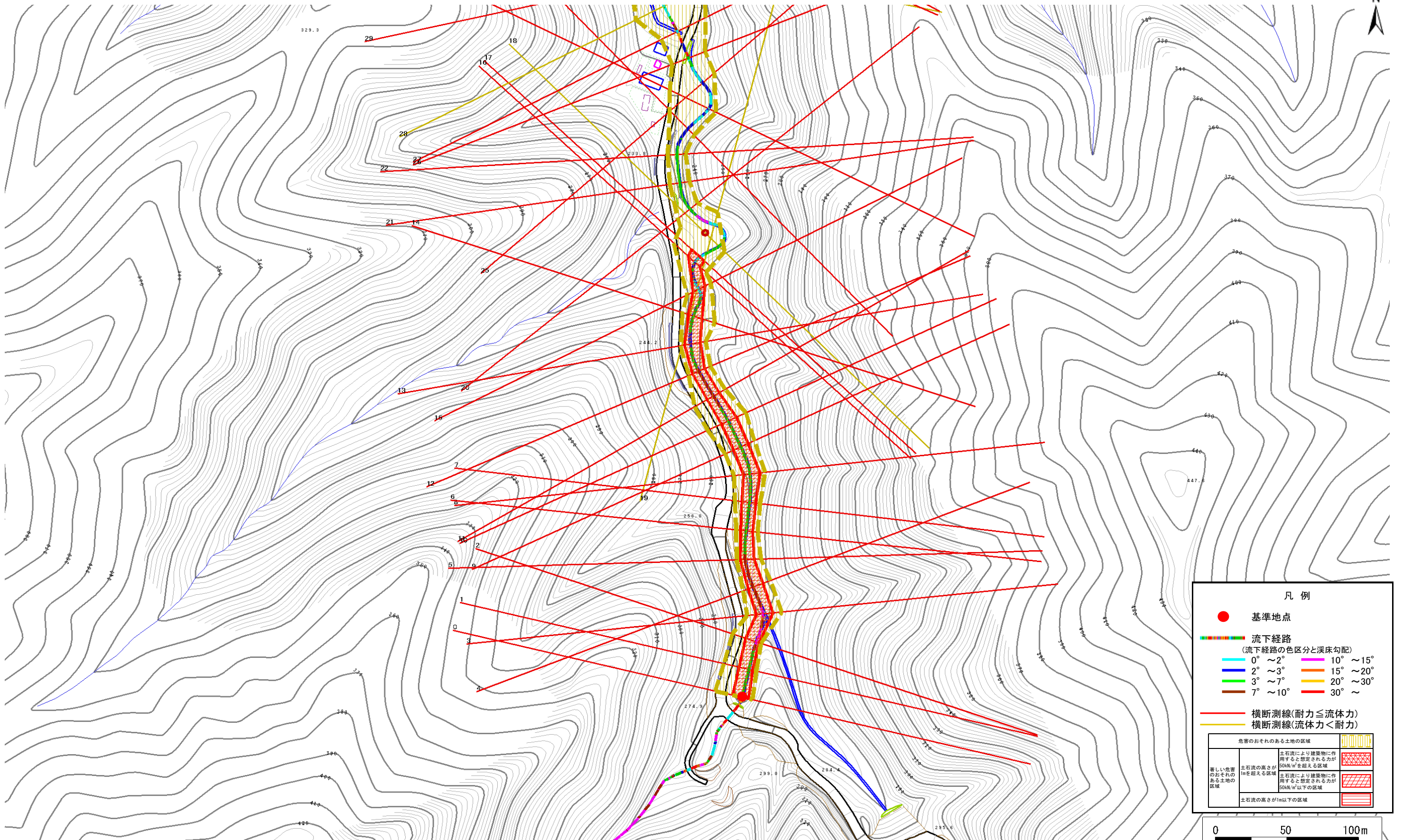
A147001-1

溪流名

和田野の沢-1

所在地

気仙郡住田町上有住和田野



凡例

- 基準地点
- 流下経路 (流下経路の色区分と渓床勾配)
 - 0° ~ 2°
 - 2° ~ 3°
 - 3° ~ 7°
 - 7° ~ 10°
 - 10° ~ 15°
 - 15° ~ 20°
 - 20° ~ 30°
 - 30° ~
- 横断測線(耐力 \leq 流体力)
- 横断測線(流体力<耐力)

危害のおそれのある土地の区域	
著しい危害のおそれのある土地の区域	土石流により建築物に作用すると想定される力が50kN/m ² を超える区域
危害のおそれのある土地の区域	土石流により建築物に作用すると想定される力が50kN/m ² 以下の区域
土石流の高さが1m以下の区域	

0 50 100m
1/2,500

土石流区域調書

様式3-1 危害のおそれのある土地、著しい危害のおそれのある土地の設定図 (A3) (2/3)

調査年度

平成20年度

溪流の位置

溪流番号

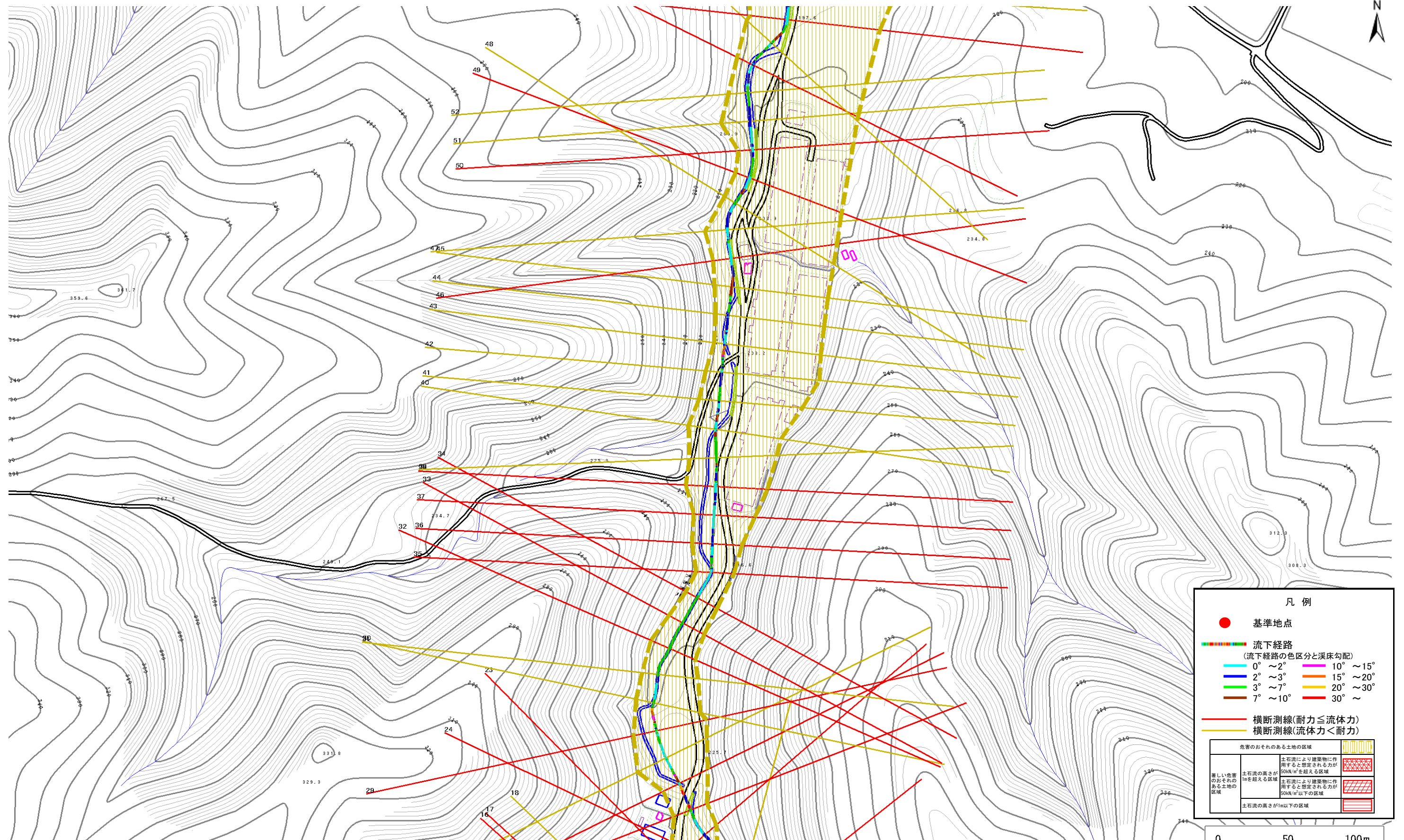
A147001-1

溪流名

和田野の沢-1

所在地

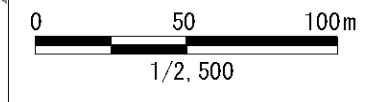
気仙郡住田町上有住和田野



凡例

- 基準地点
- 流下経路
(流下経路の色区分と溪床勾配)
 - 0° ~ 2°
 - 2° ~ 3°
 - 3° ~ 7°
 - 7° ~ 10°
 - 10° ~ 15°
 - 15° ~ 20°
 - 20° ~ 30°
 - 30° ~
- 横断測線(耐力 ≤ 流体力)
- 横断測線(流体力 < 耐力)

危害のおそれのある土地の区域	
著しい危害のおそれのある土地の区域	土石流により建築物に作用すると想定される力が 50kN/m ² を超える区域
危害のおそれのある土地の区域	土石流により建築物に作用すると想定される力が 50kN/m ² 以下の区域
土石流の高さが 1m 以下の区域	



土石流区域調書

様式3-1 危害のおそれのある土地、著しい危害のおそれのある土地の設定図 (A3) (3/3)

調査年度

平成20年度

溪流の位置

溪流番号

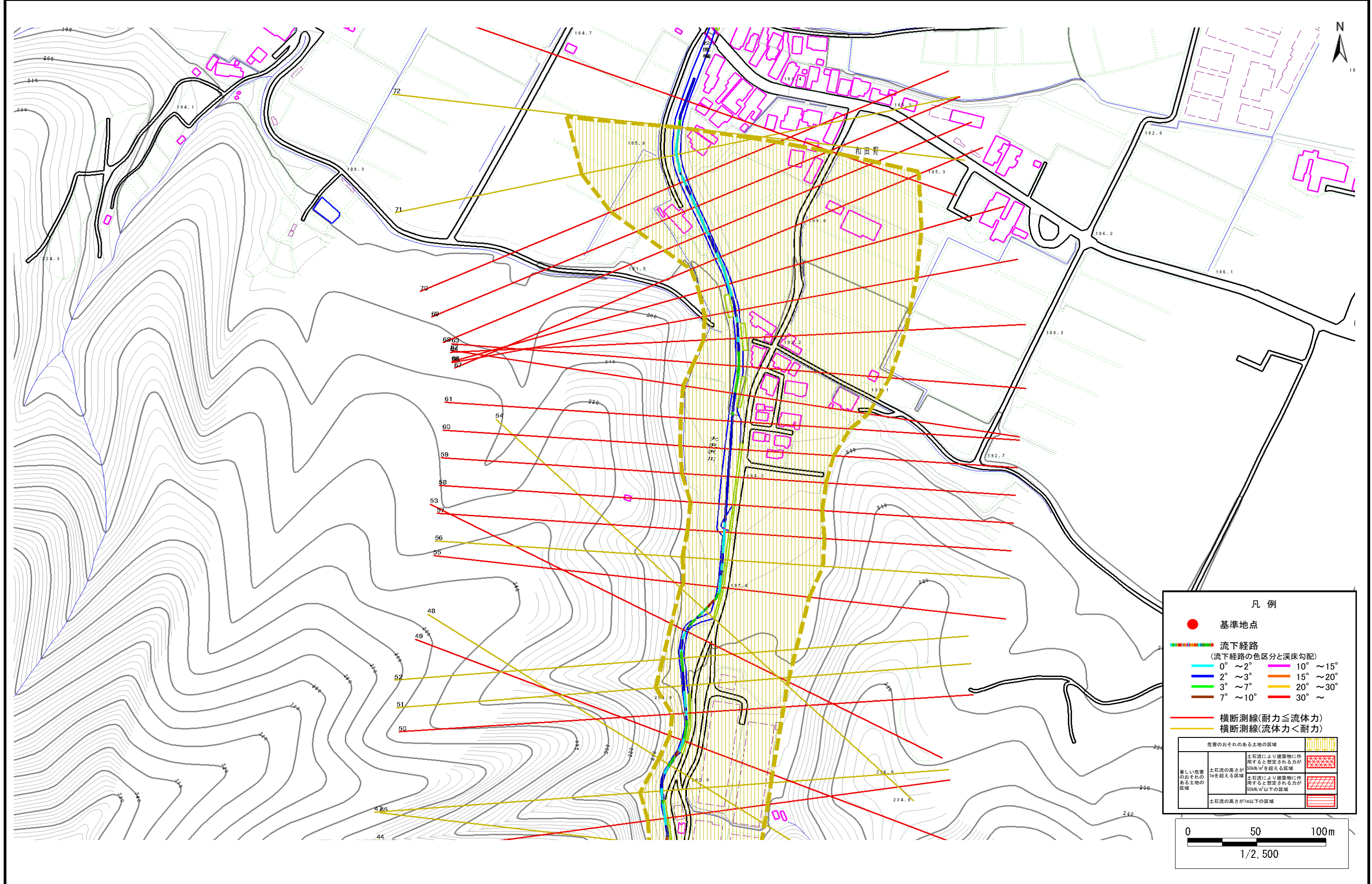
A147001-1

溪流名

和田野の沢-1

所在地

気仙郡住田町上有住和田野



凡例

- 基準地点
- 流下経路
(流下経路の色区分と溪床勾配)
 - 0° ~ 2°
 - 2° ~ 3°
 - 3° ~ 7°
 - 7° ~ 10°
 - 10° ~ 15°
 - 15° ~ 20°
 - 20° ~ 30°
 - 30° ~
- 横断測線(耐力 ≤ 流体力)
- 横断測線(流体力 < 耐力)

危害のおそれのある土地の区域	
著しい危害のおそれのある土地の区域	土石流の高さが1mを超える区域 土石流により建築物に作用すると想定される力が50kN/m ² を超える区域
危害のおそれのある土地の区域	土石流の高さが1mを超える区域 土石流により建築物に作用すると想定される力が50kN/m ² 以下の区域
	土石流の高さが1m以下の区域

0 50 100m
1/2,500

土石流区域調書

様式3-2 建築物に作用すると想定される衝撃に関する事項

						調査年度	平成20年度
溪流の位置	溪流番号	A147001-1	溪流名	和田野の沢-1	所在地	気仙郡住田町上有住和田野	
横断測線番号	土石流の高さh(m)	土石流の流体力Fd(kN/m ²)	建築物の耐力P2(kN/m ²)	横断測線番号	土石流の高さh(m)	土石流の流体力Fd(kN/m ²)	建築物の耐力P2(kN/m ²)
No.0	1.24	38.68	6.51	No.27	1.30	10.69	6.31
No.1	1.36	41.50	6.10	No.28	0.81	4.56	9.02
No.2	1.31	37.35	6.26	No.29	1.23	8.05	6.54
No.3	1.19	33.34	6.70	No.30	1.03	7.05	7.49
No.4	1.22	33.25	6.58	No.31	0.94	5.83	7.99
No.5	1.32	35.83	6.21	No.32	1.16	8.00	6.83
No.6	1.40	36.34	5.99	No.33	1.30	10.22	6.28
No.7	1.28	28.62	6.37	No.34	1.35	11.42	6.14
No.8	1.14	23.59	6.91	No.35	1.26	10.16	6.43
No.9	1.16	24.87	6.84	No.36	1.11	7.61	7.06
No.10	1.14	20.04	6.93	No.37	1.21	7.78	6.62
No.11	1.27	23.61	6.39	No.38	1.23	9.45	6.53
No.12	1.30	25.03	6.30	No.39	0.76	5.18	9.51
No.13	1.17	18.84	6.77	No.40	0.80	4.68	9.12
No.14	1.26	18.67	6.44	No.41	1.06	6.86	7.30
No.15	1.31	18.07	6.27	No.42	1.11	6.66	7.05
No.16	1.18	14.65	6.75	No.43	0.81	4.59	9.06
No.17	1.13	13.66	6.96	No.44	0.83	4.33	8.89
No.18	0.70	7.16	10.17	No.45	1.08	6.46	7.21
No.19	0.71	6.72	10.09	No.46	1.15	8.77	6.85
No.20	1.32	16.46	6.24	No.47	0.78	4.93	9.37
No.21	1.42	17.88	5.94	No.48	0.77	5.01	9.43
No.22	1.37	15.96	6.08	No.49	1.05	7.63	7.35
No.23	1.28	12.55	6.36	No.50	1.19	8.39	6.69
No.24	1.12	9.62	7.03	No.51	0.87	5.48	8.51
No.25	1.13	9.10	6.98	No.52	0.78	4.83	9.29
No.26	1.39	11.05	6.00	No.53	1.35	8.28	6.13

土石流区域調書

様式3-2 建築物に作用すると想定される衝撃に関する事項

					調査年度	平成20年度
渓流の位置	溪流番号	A147001-1	溪流名	和田野の沢-1	所在地	気仙郡住田町上有住和田野

横断測線番号	土石流の高さh(m)	土石流の流体力Fd(kN/m ²)	建築物の耐力P2(kN/m2)	横断測線番号	土石流の高さh(m)	土石流の流体力Fd(kN/m ²)	建築物の耐力P2(kN/m2)
No.54	1.10	6.21	7.12				
No.55	1.17	7.64	6.80				
No.56	1.15	6.87	6.88				
No.57	1.18	7.59	6.74				
No.58	1.13	7.01	6.97				
No.59	1.17	7.01	6.77				
No.60	1.18	6.85	6.75				
No.61	1.19	7.09	6.71				
No.62	1.26	7.36	6.45				
No.63	1.27	7.77	6.38				
No.64	1.34	8.64	6.18				
No.65	1.30	7.26	6.31				
No.66	1.24	6.84	6.51				
No.67	1.26	6.87	6.44				
No.68	1.30	7.44	6.28				
No.69	1.27	6.86	6.39				
No.70	1.26	6.57	6.43				
No.71	0.87	3.86	8.56				
No.72	0.88	3.70	8.46				
No.73	1.41	6.73	5.96				