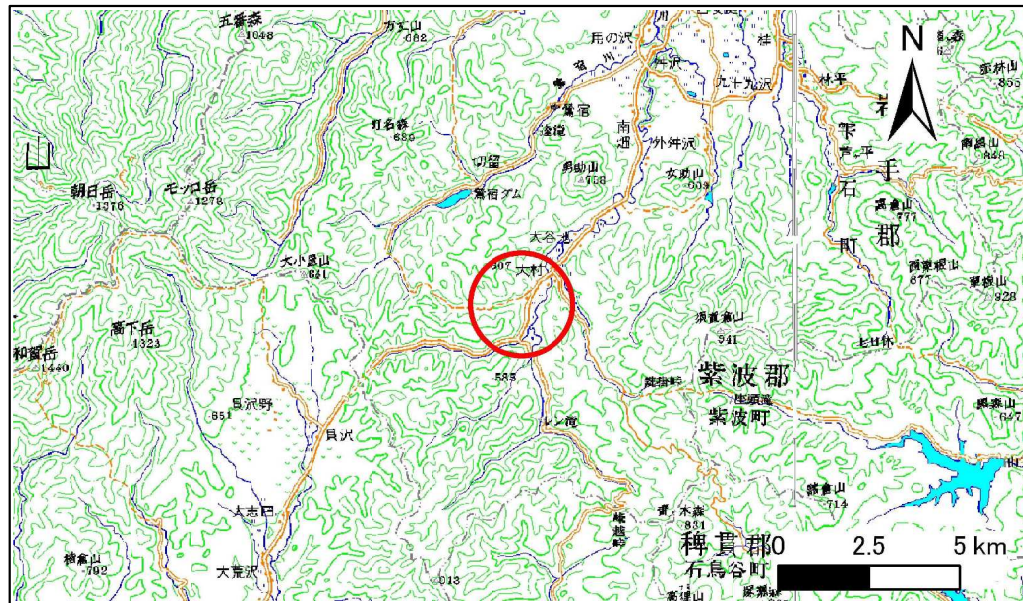


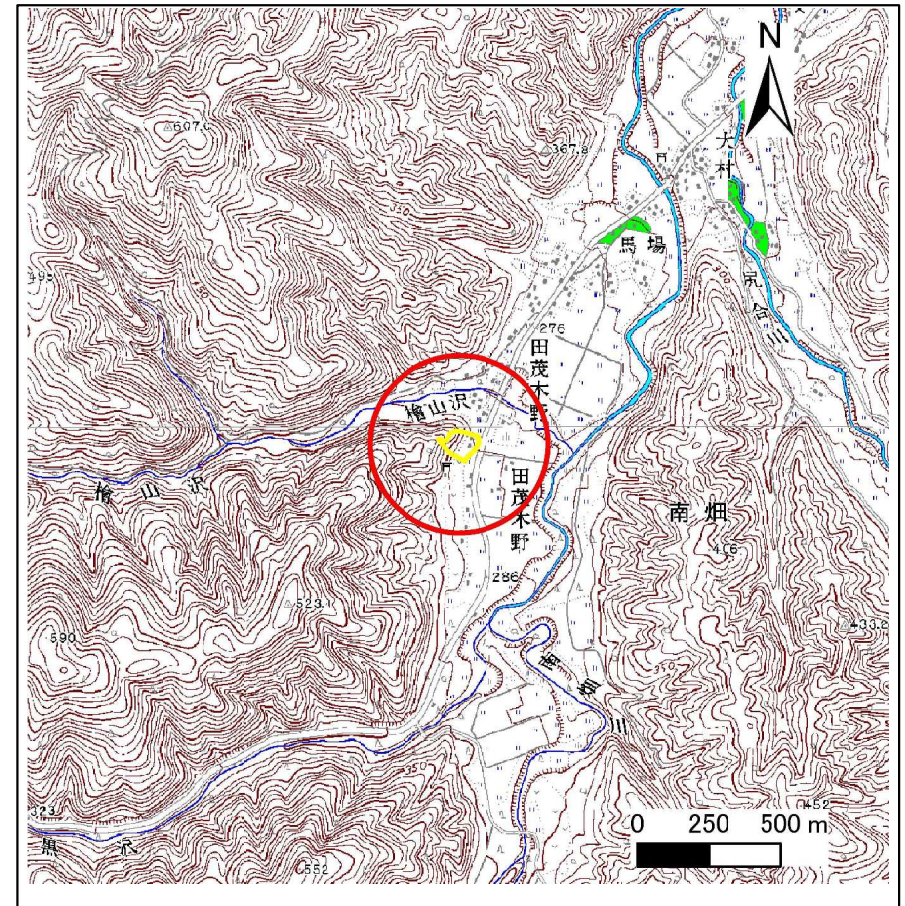
# 土砂災害防止に関する基礎調査(急傾斜地の崩壊)

表紙 概況、位置図

自然現象の種類	急傾斜地の崩壊
箇所番号	097B1001
箇所名	田茂木野
所在地	岩手県岩手郡雫石町南畑第2地割
調査機関	盛岡広域振興局土木部



位置図(S=1:200,000)



概況図(S=1:25,000)



# 急傾斜地の崩壊区域調書

様式3-1 危害のおそれのある土地、著しい危害のおそれのある土地の設定図

調査年度 平成25年度

急傾斜地の位置 箇所番号 097B1001 箇所名 田茂木野 所在地 岩手県岩手郡雫石町南畑第2地割



凡例	■ 上端	— 横断測線	▭ 危害のおそれのある土地の区域	▭ 土石等の移動による力が100kN/m <sup>2</sup> を超える範囲
	▲ 下端		▭ 著しい危害のおそれのある土地の区域	▭ 土石等の堆積高が3mを超える範囲

### 急傾斜地の崩壊区域調査書

様式3-2 建築物に作用すると想定される衝撃に関する事項(1/1)

調査年度 平成25年度

急傾斜地の位置		箇所番号		097B1001		箇所名		田茂木野		所在地		岩手県岩手郡雫石町南畑第2地割				
横断線番号	急傾斜地の下端に隣接する土地								急傾斜地内							
	土石等の移動の高さと力の大きさ				土石等の堆積高さとの大きさ				土石等の移動の高さと力の大きさ				土石等の堆積高さとの大きさ			
	区分	高さ(m)	下端からの距離(m)	力の大きさ(kN/m <sup>2</sup> )	区分	下端からの水平距離(m)	高さ(m)	力の大きさ(kN/m <sup>2</sup> )	区分	高さ(m)	上端からの比高(m)	力の大きさ(kN/m <sup>2</sup> )	区分	上端からの比高(m)	高さ(m)	力の大きさ(kN/m <sup>2</sup> )
1	100kN/m <sup>2</sup> を超える	1.00	0.00 ~ 3.04	148.32	3mを超える	0.00 ~ 1.00	3.44	17.41	100kN/m <sup>2</sup> を超える	1.00	10.93 ~ 42.00	148.32	3mを超える	40.00 ~ 42.00	3.44	17.41
	それ以外	1.00	3.04 ~ 10.82	100.00	それ以外	1.00 ~ 10.82	3.00	15.16	それ以外	1.00	5.00 ~ 10.93	100.00	それ以外	5.00 ~ 40.00	3.00	15.16
2	100kN/m <sup>2</sup> を超える	1.00	0.00 ~ 3.23	151.71	3mを超える	0.00 ~ 0.34	3.20	16.16	100kN/m <sup>2</sup> を超える	1.00	10.74 ~ 28.05	151.71	3mを超える	25.00 ~ 28.05	3.20	16.16
	それ以外	1.00	3.23 ~ 11.02	100.00	それ以外	0.34 ~ 11.02	3.00	15.16	それ以外	1.00	5.00 ~ 10.74	100.00	それ以外	5.00 ~ 25.00	3.00	15.16
3	100kN/m <sup>2</sup> を超える	1.00	0.00 ~ 3.54	157.21	3mを超える	0.00 ~ 0.61	3.35	16.93	100kN/m <sup>2</sup> を超える	1.00	10.85 ~ 33.20	157.21	3mを超える	25.00 ~ 33.20	3.35	16.93
	それ以外	1.00	3.54 ~ 11.33	100.00	それ以外	0.61 ~ 11.33	3.00	15.16	それ以外	1.00	5.00 ~ 10.85	100.00	それ以外	5.00 ~ 25.00	3.00	15.16
4	100kN/m <sup>2</sup> を超える	1.00	0.00 ~ 3.62	158.54	3mを超える	0.00 ~ 0.57	3.32	16.79	100kN/m <sup>2</sup> を超える	1.00	10.77 ~ 34.87	158.54	3mを超える	25.00 ~ 34.87	3.32	16.79
	それ以外	1.00	3.62 ~ 11.40	100.00	それ以外	0.57 ~ 11.40	3.00	15.16	それ以外	1.00	5.00 ~ 10.77	100.00	それ以外	5.00 ~ 25.00	3.00	15.16
5	100kN/m <sup>2</sup> を超える	1.00	0.00 ~ 3.56	157.42	3mを超える	0.00 ~ 0.38	3.20	16.18	100kN/m <sup>2</sup> を超える	1.00	10.55 ~ 35.77	157.42	3mを超える	25.00 ~ 35.77	3.20	16.18
	それ以外	1.00	3.56 ~ 11.34	100.00	それ以外	0.38 ~ 11.34	3.00	15.16	それ以外	1.00	5.00 ~ 10.55	100.00	それ以外	5.00 ~ 25.00	3.00	15.16
6	100kN/m <sup>2</sup> を超える	1.00	0.00 ~ 2.60	140.87	3mを超える	- ~ -	-	-	100kN/m <sup>2</sup> を超える	1.00	11.31 ~ 22.86	140.87	3mを超える	- ~ -	-	-
	それ以外	1.00	2.60 ~ 10.39	100.00	それ以外	0.00 ~ 10.39	2.97	15.00	それ以外	1.00	5.00 ~ 11.31	100.00	それ以外	5.00 ~ 22.86	2.97	15.00
	100kN/m <sup>2</sup> を超える		~		3mを超える	~			100kN/m <sup>2</sup> を超える		~		3mを超える	~		
	それ以外		~		それ以外	~			それ以外		~		それ以外	~		
	100kN/m <sup>2</sup> を超える		~		3mを超える	~			100kN/m <sup>2</sup> を超える		~		3mを超える	~		
	それ以外		~		それ以外	~			それ以外		~		それ以外	~		
	100kN/m <sup>2</sup> を超える		~		3mを超える	~			100kN/m <sup>2</sup> を超える		~		3mを超える	~		
	それ以外		~		それ以外	~			それ以外		~		それ以外	~		
	100kN/m <sup>2</sup> を超える		~		3mを超える	~			100kN/m <sup>2</sup> を超える		~		3mを超える	~		
	それ以外		~		それ以外	~			それ以外		~		それ以外	~		
	100kN/m <sup>2</sup> を超える		~		3mを超える	~			100kN/m <sup>2</sup> を超える		~		3mを超える	~		
	それ以外		~		それ以外	~			それ以外		~		それ以外	~		
	100kN/m <sup>2</sup> を超える		~		3mを超える	~			100kN/m <sup>2</sup> を超える		~		3mを超える	~		
	それ以外		~		それ以外	~			それ以外		~		それ以外	~		