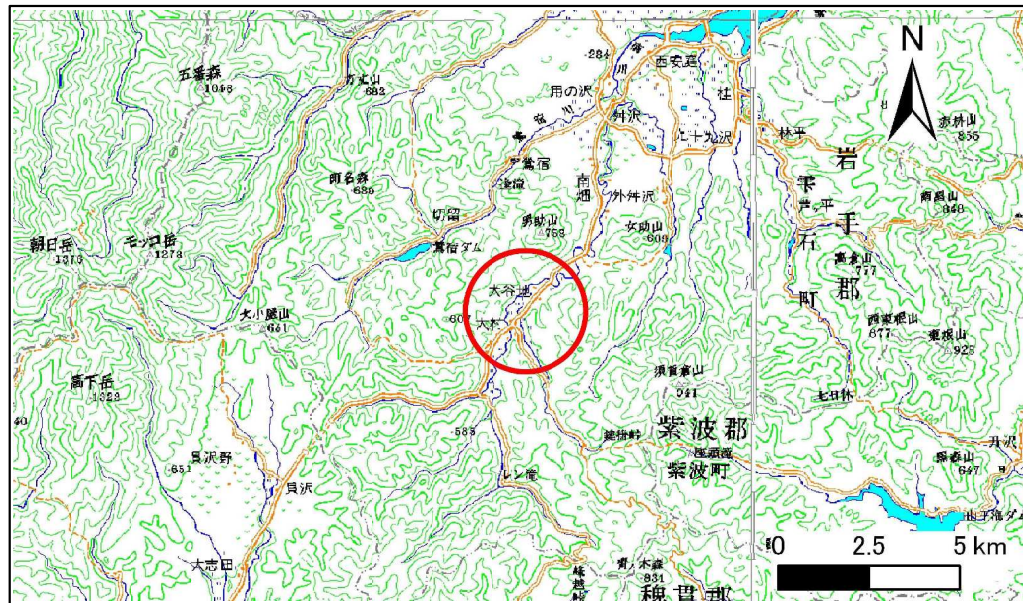


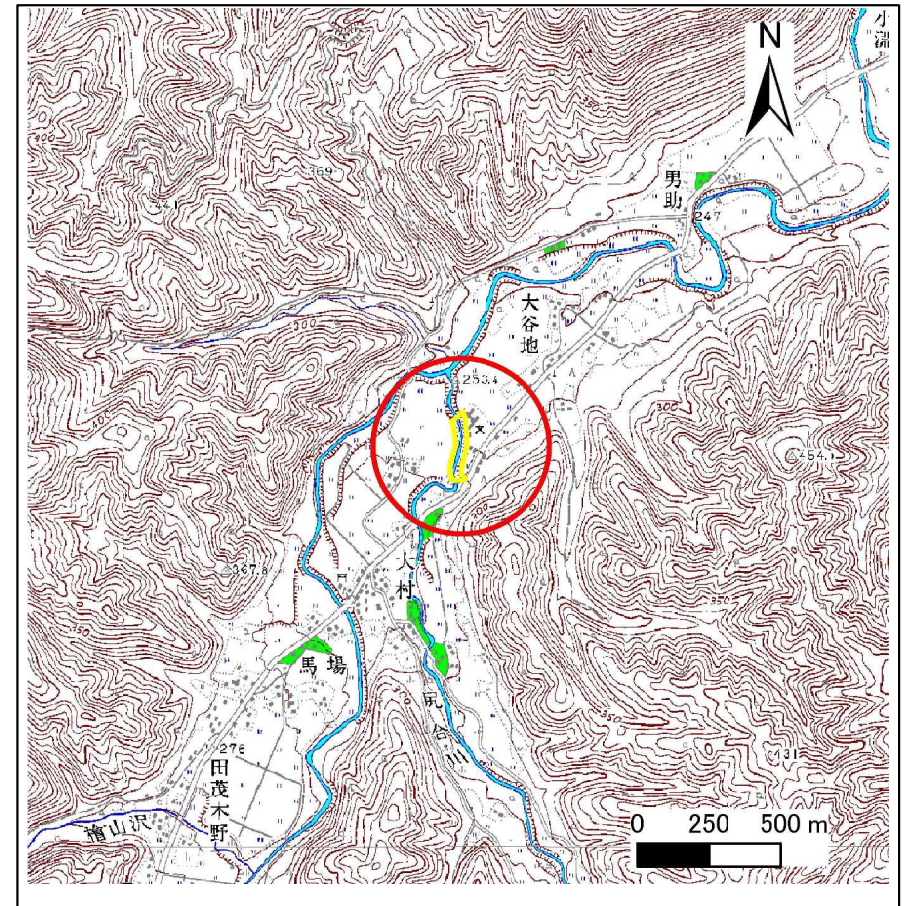
土砂災害防止に関する基礎調査(急傾斜地の崩壊)

表紙 概況、位置図

自然現象の種類	急傾斜地の崩壊
箇所番号	085B1010
箇所名	大谷地
所在地	岩手県岩手郡雫石町南畑第14地割
調査機関	盛岡広域振興局土木部



位置図(S=1:200,000)



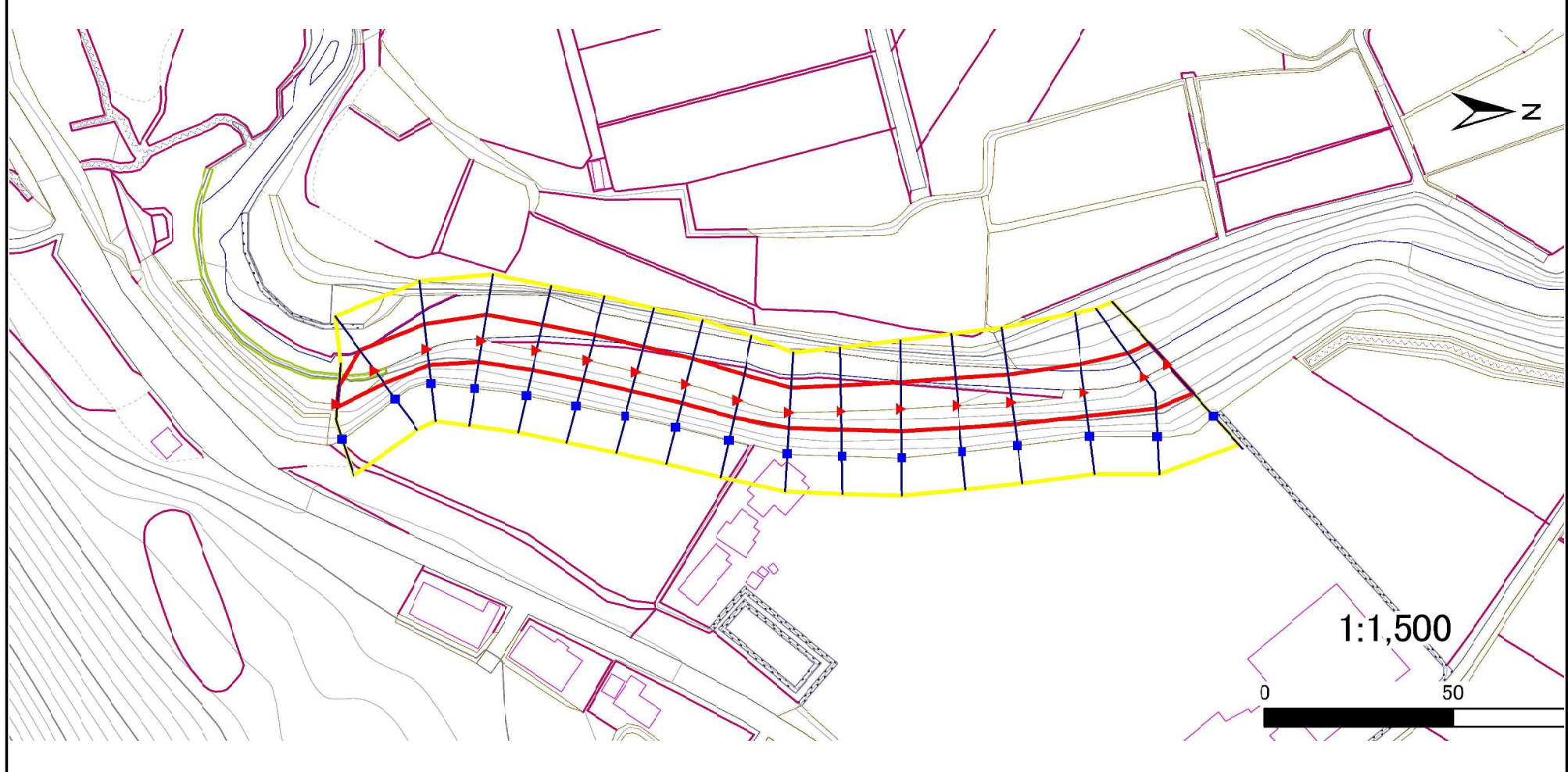
概況図(S=1:25,000)

急傾斜地の崩壊区域調書

様式3-1 危害のおそれのある土地、著しい危害のおそれのある土地の設定図

調査年度 平成25年度

急傾斜地の位置 箇所番号 085B1010 箇所名 大谷地 所在地 岩手県岩手郡雫石町南畑第14地割



凡例	■ 上端	— 横断測線	■ 危害のおそれのある土地の区域	■ 土石等の移動による力が100kN/m ² を超える範囲
	▲ 下端		■ 著しい危害のおそれのある土地の区域	■ 土石等の堆積高が3mを超える範囲

急傾斜地の崩壊区域調査書

様式3-2 建築物に作用すると想定される衝撃に関する事項(1/2)

												調査年度	平成25年度											
急傾斜地の位置		箇所番号		085B1010		箇所名		大谷地		所在地		岩手県岩手郡雫石町南畑第14地割												
横断 測線 番号	急傾斜地の下端に隣接する土地								急傾斜地内															
	土石等の移動の高さと力の大きさ				土石等の堆積高さとの大きさ				土石等の移動の高さと力の大きさ				土石等の堆積高さとの大きさ											
	区分	高さ (m)	下端からの距離 (m)	力の大きさ (kN/m ²)	区分	下端からの水平 距離(m)	高さ (m)	力の大きさ (kN/m ²)	区分	高さ (m)	上端からの比高 (m)	力の大きさ (kN/m ²)	区分	上端からの比高 (m)	高さ (m)	力の大きさ (kN/m ²)								
1	100kN/m ² を超える	-	-	~	-	3mを超える	-	~	-	-	-	100kN/m ² を超える	-	-	~	-	-	-						
	それ以外	1.00	0.00	~	7.59	97.22	それ以外	0.00	~	7.59	1.98	9.99	それ以外	1.00	5.00	~	11.17	97.22	それ以外	5.00	~	11.17	1.98	9.99
2	100kN/m ² を超える	1.00	0.00	~	0.09	101.36	3mを超える	-	~	-	-	-	100kN/m ² を超える	1.00	10.91	~	11.18	101.36	3mを超える	-	~	-	-	-
	それ以外	1.00	0.09	~	7.88	100.00	それ以外	0.00	~	7.88	2.06	10.42	それ以外	1.00	5.00	~	10.91	100.00	それ以外	5.00	~	11.18	2.06	10.42
3	100kN/m ² を超える	-	-	~	-	-	3mを超える	-	~	-	-	-	100kN/m ² を超える	-	-	~	-	-	3mを超える	-	~	-	-	-
	それ以外	1.00	0.00	~	7.67	98.39	それ以外	0.00	~	7.67	2.34	11.84	それ以外	1.00	5.00	~	10.69	98.39	それ以外	5.00	~	10.69	2.34	11.84
4	100kN/m ² を超える	-	-	~	-	-	3mを超える	-	~	-	-	-	100kN/m ² を超える	-	-	~	-	-	3mを超える	-	~	-	-	-
	それ以外	1.00	0.00	~	7.50	95.83	それ以外	0.00	~	7.50	2.29	11.59	それ以外	1.00	5.00	~	10.03	95.83	それ以外	5.00	~	10.03	2.29	11.59
5	100kN/m ² を超える	-	-	~	-	-	3mを超える	-	~	-	-	-	100kN/m ² を超える	-	-	~	-	-	3mを超える	-	~	-	-	-
	それ以外	1.00	0.00	~	7.40	94.44	それ以外	0.00	~	0.00	1.78	8.98	それ以外	1.00	5.00	~	9.59	94.44	それ以外	5.00	~	9.59	1.78	8.98
6	100kN/m ² を超える	-	-	~	-	-	3mを超える	-	~	-	-	-	100kN/m ² を超える	-	-	~	-	-	3mを超える	-	~	-	-	-
	それ以外	1.00	0.00	~	7.16	90.98	それ以外	0.00	~	0.00	1.70	8.61	それ以外	1.00	5.00	~	9.13	90.98	それ以外	5.00	~	9.13	1.70	8.61
7	100kN/m ² を超える	-	-	~	-	-	3mを超える	-	~	-	-	-	100kN/m ² を超える	-	-	~	-	-	3mを超える	-	~	-	-	-
	それ以外	1.00	0.00	~	6.85	86.70	それ以外	0.00	~	0.00	1.71	8.64	それ以外	1.00	5.00	~	8.45	86.70	それ以外	5.00	~	8.45	1.71	8.64
8	100kN/m ² を超える	-	-	~	-	-	3mを超える	-	~	-	-	-	100kN/m ² を超える	-	-	~	-	-	3mを超える	-	~	-	-	-
	それ以外	1.00	0.00	~	6.65	83.88	それ以外	0.00	~	0.00	1.73	8.75	それ以外	1.00	5.00	~	8.00	83.88	それ以外	5.00	~	8.00	1.73	8.75
9	100kN/m ² を超える	-	-	~	-	-	3mを超える	-	~	-	-	-	100kN/m ² を超える	-	-	~	-	-	3mを超える	-	~	-	-	-
	それ以外	1.00	0.00	~	7.01	88.96	それ以外	0.00	~	7.01	1.80	9.10	それ以外	1.00	5.00	~	8.77	88.96	それ以外	5.00	~	8.77	1.80	9.10
10	100kN/m ² を超える	-	-	~	-	-	3mを超える	-	~	-	-	-	100kN/m ² を超える	-	-	~	-	-	3mを超える	-	~	-	-	-
	それ以外	1.00	0.00	~	7.03	89.18	それ以外	0.00	~	0.00	1.74	8.81	それ以外	1.00	5.00	~	8.77	89.18	それ以外	5.00	~	8.77	1.74	8.81
11	100kN/m ² を超える	-	-	~	-	-	3mを超える	-	~	-	-	-	100kN/m ² を超える	-	-	~	-	-	3mを超える	-	~	-	-	-
	それ以外	1.00	0.00	~	7.02	89.05	それ以外	0.00	~	0.00	1.73	8.73	それ以外	1.00	5.00	~	8.77	89.05	それ以外	5.00	~	8.77	1.73	8.73
12	100kN/m ² を超える	-	-	~	-	-	3mを超える	-	~	-	-	-	100kN/m ² を超える	-	-	~	-	-	3mを超える	-	~	-	-	-
	それ以外	1.00	0.00	~	6.99	88.67	それ以外	0.00	~	0.00	1.70	8.60	それ以外	1.00	5.00	~	8.77	88.67	それ以外	5.00	~	8.77	1.70	8.60
13	100kN/m ² を超える	-	-	~	-	-	3mを超える	-	~	-	-	-	100kN/m ² を超える	-	-	~	-	-	3mを超える	-	~	-	-	-
	それ以外	1.00	0.00	~	7.01	88.86	それ以外	0.00	~	0.00	1.71	8.66	それ以外	1.00	5.00	~	8.77	88.86	それ以外	5.00	~	8.77	1.71	8.66
14	100kN/m ² を超える	-	-	~	-	-	3mを超える	-	~	-	-	-	100kN/m ² を超える	-	-	~	-	-	3mを超える	-	~	-	-	-
	それ以外	1.00	0.00	~	7.09	89.99	それ以外	0.00	~	0.00	1.70	8.61	それ以外	1.00	5.00	~	8.97	89.99	それ以外	5.00	~	8.97	1.70	8.61
15	100kN/m ² を超える	-	-	~	-	-	3mを超える	-	~	-	-	-	100kN/m ² を超える	-	-	~	-	-	3mを超える	-	~	-	-	-
	それ以外	1.00	0.00	~	6.77	85.55	それ以外	0.00	~	6.77	1.98	9.98	それ以外	1.00	5.00	~	9.15	85.55	それ以外	5.00	~	9.15	1.98	9.98

急傾斜地の崩壊区域調査書

様式3-2 建築物に作用すると想定される衝撃に関する事項(2/2)

調査年度 平成25年度

急傾斜地の位置		箇所番号		085B1010		箇所名		大谷地		所在地		岩手県岩手郡雫石町南畑第14地割				
横断線番号	急傾斜地の下端に隣接する土地								急傾斜地内							
	土石等の移動の高さと力の大きさ				土石等の堆積高さとの大きさ				土石等の移動の高さと力の大きさ				土石等の堆積高さとの大きさ			
	区分	高さ(m)	下端からの距離(m)	力の大きさ(kN/m ²)	区分	下端からの水平距離(m)	高さ(m)	力の大きさ(kN/m ²)	区分	高さ(m)	上端からの比高(m)	力の大きさ(kN/m ²)	区分	上端からの比高(m)	高さ(m)	力の大きさ(kN/m ²)
16	100kN/m ² を超える	-	- ~ -	-	3mを超える	- ~ -	-	-	100kN/m ² を超える	-	- ~ -	-	3mを超える	- ~ -	-	-
	それ以外	1.00	0.00 ~ 6.78	85.68	それ以外	0.00 ~ 6.78	1.94	9.82	それ以外	1.00	5.00 ~ 8.93	85.68	それ以外	5.00 ~ 8.93	1.94	9.82
17	100kN/m ² を超える	-	- ~ -	-	3mを超える	- ~ -	-	-	100kN/m ² を超える	-	- ~ -	-	3mを超える	- ~ -	-	-
	それ以外	1.00	0.00 ~ 4.82	60.01	それ以外	0.00 ~ 0.00	1.57	7.91	それ以外	1.00	5.00 ~ 5.44	60.01	それ以外	5.00 ~ 5.44	1.57	7.91
	100kN/m ² を超える		~		3mを超える	~			100kN/m ² を超える		~		3mを超える	~		
	それ以外		~		それ以外	~			それ以外		~		それ以外	~		
	100kN/m ² を超える		~		3mを超える	~			100kN/m ² を超える		~		3mを超える	~		
	それ以外		~		それ以外	~			それ以外		~		それ以外	~		
	100kN/m ² を超える		~		3mを超える	~			100kN/m ² を超える		~		3mを超える	~		
	それ以外		~		それ以外	~			それ以外		~		それ以外	~		
	100kN/m ² を超える		~		3mを超える	~			100kN/m ² を超える		~		3mを超える	~		
	それ以外		~		それ以外	~			それ以外		~		それ以外	~		
	100kN/m ² を超える		~		3mを超える	~			100kN/m ² を超える		~		3mを超える	~		
	それ以外		~		それ以外	~			それ以外		~		それ以外	~		
	100kN/m ² を超える		~		3mを超える	~			100kN/m ² を超える		~		3mを超える	~		
	それ以外		~		それ以外	~			それ以外		~		それ以外	~		
	100kN/m ² を超える		~		3mを超える	~			100kN/m ² を超える		~		3mを超える	~		
	それ以外		~		それ以外	~			それ以外		~		それ以外	~		
	100kN/m ² を超える		~		3mを超える	~			100kN/m ² を超える		~		3mを超える	~		
	それ以外		~		それ以外	~			それ以外		~		それ以外	~		
	100kN/m ² を超える		~		3mを超える	~			100kN/m ² を超える		~		3mを超える	~		
	それ以外		~		それ以外	~			それ以外		~		それ以外	~		