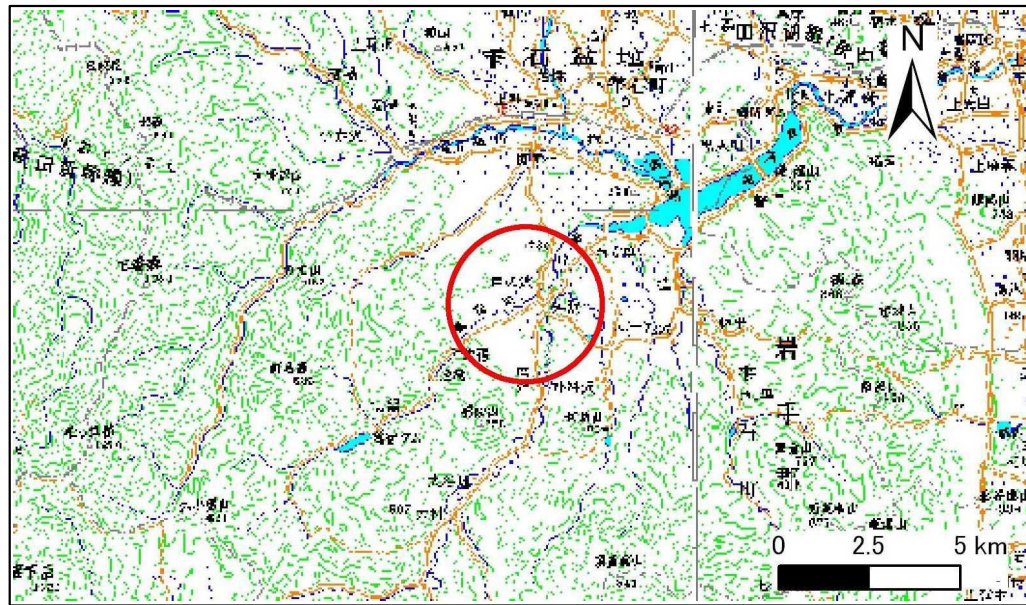


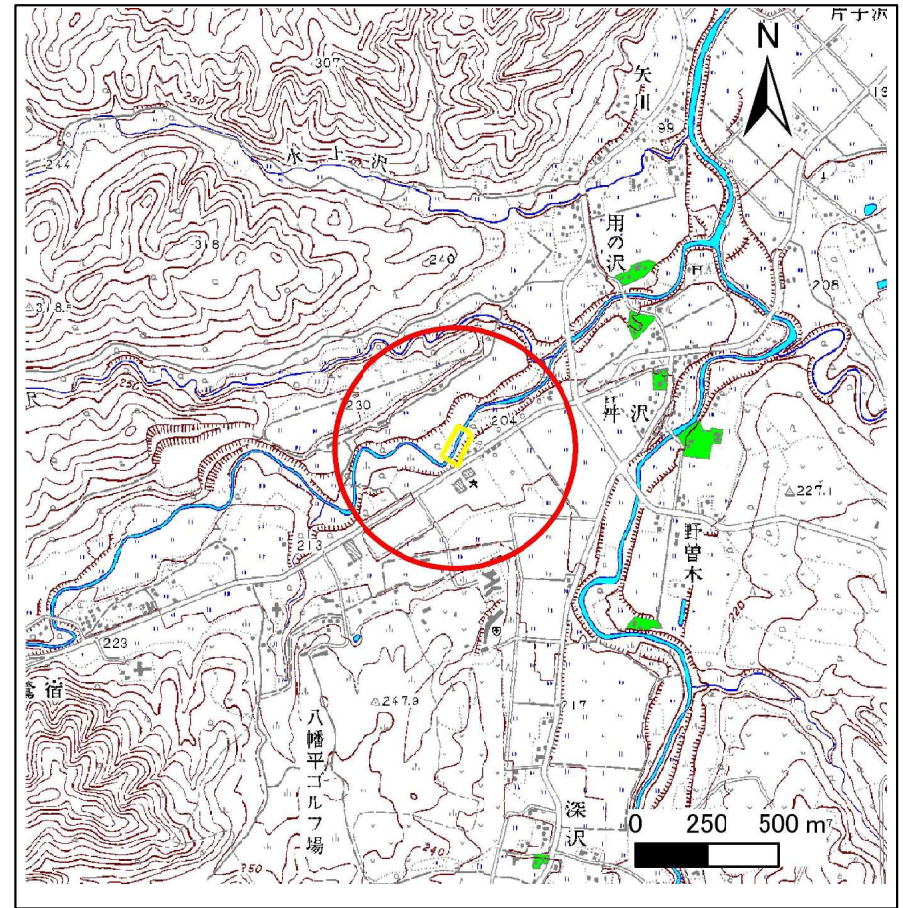
# 土砂災害防止に関する基礎調査(急傾斜地の崩壊)

表紙 概況、位置図

|         |                  |
|---------|------------------|
| 自然現象の種類 | 急傾斜地の崩壊          |
| 箇所番号    | 085B1004         |
| 箇所名     | 北栴沢              |
| 所在地     | 岩手県岩手郡雫石町南畑第33地割 |
| 調査機関    | 盛岡広域振興局土木部       |



位置図(S=1:200,000)



概況図(S=1:25,000)

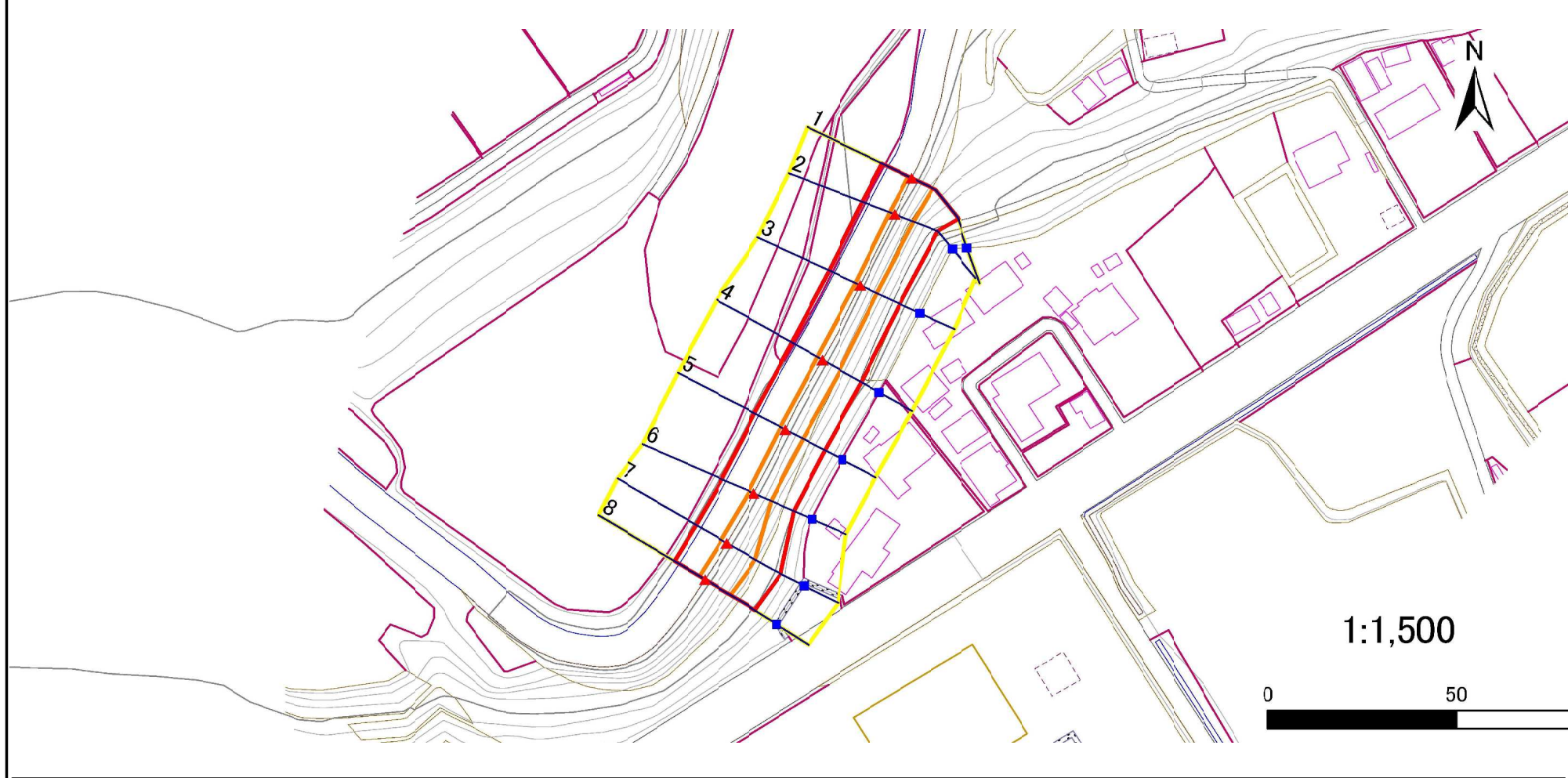


# 急傾斜地の崩壊区域調書

様式3-1 危害のおそれのある土地、著しい危害のおそれのある土地の設定図

調査年度 平成25年度

急傾斜地の位置 箇所番号 085B1004 箇所名 北榑沢 所在地 岩手県岩手郡雫石町南畑第33地割



| 凡例   |      | 横断測線          |               | 危険区域            |              | 土石等の移動による力が100kN/m <sup>2</sup> を超える範囲 |                |
|------|------|---------------|---------------|-----------------|--------------|--|----------------|
| ■ 上端 | ▲ 下端 | — (Blue line) | — (Blue line) | — (Yellow line) | — (Red line) | — (Orange line)                        | — (Brown line) |
|      |      |               |               | — (Yellow line) | — (Red line) | — (Orange line)                        | — (Brown line) |
|      |      |               |               | — (Yellow line) | — (Red line) | — (Orange line)                        | — (Brown line) |

### 急傾斜地の崩壊区域調査書

様式3-2 建築物に作用すると想定される衝撃に関する事項(1/1)

調査年度 平成25年度

| 急傾斜地の位置        |                           | 箇所番号      |                | 085B1004                      |               | 箇所名              |           | 北栴沢                           |                           | 所在地       |                | 岩手県岩手郡雫石町南畑第33地割              |               |                |           |                               |
|----------------|---------------------------|-----------|----------------|-------------------------------|---------------|------------------|-----------|-------------------------------|---------------------------|-----------|----------------|-------------------------------|---------------|----------------|-----------|-------------------------------|
| 横断<br>測線<br>番号 | 急傾斜地の下端に隣接する土地            |           |                |                               |               |                  |           |                               | 急傾斜地内                     |           |                |                               |               |                |           |                               |
|                | 土石等の移動の高さと力の大きさ           |           |                |                               | 土石等の堆積高さとの大きさ |                  |           |                               | 土石等の移動の高さと力の大きさ           |           |                |                               | 土石等の堆積高さとの大きさ |                |           |                               |
|                | 区分                        | 高さ<br>(m) | 下端からの距離<br>(m) | 力の大きさ<br>(kN/m <sup>2</sup> ) | 区分            | 下端からの水平<br>距離(m) | 高さ<br>(m) | 力の大きさ<br>(kN/m <sup>2</sup> ) | 区分                        | 高さ<br>(m) | 上端からの比高<br>(m) | 力の大きさ<br>(kN/m <sup>2</sup> ) | 区分            | 上端からの比高<br>(m) | 高さ<br>(m) | 力の大きさ<br>(kN/m <sup>2</sup> ) |
| 1              | 100kN/m <sup>2</sup> を超える | 1.00      | 0.00 ~ 0.92    | 113.79                        | 3mを超える        | - ~ -            | -         | -                             | 100kN/m <sup>2</sup> を超える | 1.00      | 11.60 ~ 15.40  | 113.79                        | 3mを超える        | - ~ -          | -         | -                             |
|                | それ以外                      | 1.00      | 0.92 ~ 8.71    | 100.00                        | それ以外          | 0.00 ~ 8.71      | 2.16      | 10.93                         | それ以外                      | 1.00      | 5.00 ~ 11.60   | 100.00                        | それ以外          | 5.00 ~ 15.40   | 2.16      | 10.93                         |
| 2              | 100kN/m <sup>2</sup> を超える | 1.00      | 0.00 ~ 1.38    | 120.98                        | 3mを超える        | - ~ -            | -         | -                             | 100kN/m <sup>2</sup> を超える | 1.00      | 10.59 ~ 15.00  | 120.98                        | 3mを超える        | - ~ -          | -         | -                             |
|                | それ以外                      | 1.00      | 1.38 ~ 9.17    | 100.00                        | それ以外          | 0.00 ~ 9.17      | 2.44      | 12.31                         | それ以外                      | 1.00      | 5.00 ~ 10.59   | 100.00                        | それ以外          | 5.00 ~ 15.00   | 2.44      | 12.31                         |
| 3              | 100kN/m <sup>2</sup> を超える | 1.00      | 0.00 ~ 1.35    | 120.41                        | 3mを超える        | - ~ -            | -         | -                             | 100kN/m <sup>2</sup> を超える | 1.00      | 10.73 ~ 15.00  | 120.41                        | 3mを超える        | - ~ -          | -         | -                             |
|                | それ以外                      | 1.00      | 1.35 ~ 9.13    | 100.00                        | それ以外          | 0.00 ~ 9.13      | 2.49      | 12.58                         | それ以外                      | 1.00      | 5.00 ~ 10.73   | 100.00                        | それ以外          | 5.00 ~ 15.00   | 2.49      | 12.58                         |
| 4              | 100kN/m <sup>2</sup> を超える | 1.00      | 0.00 ~ 1.50    | 122.87                        | 3mを超える        | - ~ -            | -         | -                             | 100kN/m <sup>2</sup> を超える | 1.00      | 11.08 ~ 16.11  | 122.87                        | 3mを超える        | - ~ -          | -         | -                             |
|                | それ以外                      | 1.00      | 1.50 ~ 9.29    | 100.00                        | それ以外          | 0.00 ~ 9.29      | 2.57      | 12.96                         | それ以外                      | 1.00      | 5.00 ~ 11.08   | 100.00                        | それ以外          | 5.00 ~ 16.11   | 2.57      | 12.96                         |
| 5              | 100kN/m <sup>2</sup> を超える | 1.00      | 0.00 ~ 1.46    | 122.15                        | 3mを超える        | - ~ -            | -         | -                             | 100kN/m <sup>2</sup> を超える | 1.00      | 11.22 ~ 16.11  | 122.15                        | 3mを超える        | - ~ -          | -         | -                             |
|                | それ以外                      | 1.00      | 1.46 ~ 9.24    | 100.00                        | それ以外          | 0.00 ~ 9.24      | 2.59      | 13.08                         | それ以外                      | 1.00      | 5.00 ~ 11.22   | 100.00                        | それ以外          | 5.00 ~ 16.11   | 2.59      | 13.08                         |
| 6              | 100kN/m <sup>2</sup> を超える | 1.00      | 0.00 ~ 1.42    | 121.57                        | 3mを超える        | - ~ -            | -         | -                             | 100kN/m <sup>2</sup> を超える | 1.00      | 11.32 ~ 16.11  | 121.57                        | 3mを超える        | - ~ -          | -         | -                             |
|                | それ以外                      | 1.00      | 1.42 ~ 9.20    | 100.00                        | それ以外          | 0.00 ~ 9.20      | 2.60      | 13.16                         | それ以外                      | 1.00      | 5.00 ~ 11.32   | 100.00                        | それ以外          | 5.00 ~ 16.11   | 2.60      | 13.16                         |
| 7              | 100kN/m <sup>2</sup> を超える | 1.00      | 0.00 ~ 1.69    | 125.94                        | 3mを超える        | - ~ -            | -         | -                             | 100kN/m <sup>2</sup> を超える | 1.00      | 10.60 ~ 16.88  | 125.94                        | 3mを超える        | - ~ -          | -         | -                             |
|                | それ以外                      | 1.00      | 1.69 ~ 9.48    | 100.00                        | それ以外          | 0.00 ~ 9.48      | 2.31      | 11.69                         | それ以外                      | 1.00      | 5.00 ~ 10.60   | 100.00                        | それ以外          | 5.00 ~ 16.88   | 2.31      | 11.69                         |
| 8              | 100kN/m <sup>2</sup> を超える | 1.00      | 0.00 ~ 1.63    | 124.97                        | 3mを超える        | - ~ -            | -         | -                             | 100kN/m <sup>2</sup> を超える | 1.00      | 10.58 ~ 16.46  | 124.97                        | 3mを超える        | - ~ -          | -         | -                             |
|                | それ以外                      | 1.00      | 1.63 ~ 9.42    | 100.00                        | それ以外          | 0.00 ~ 9.42      | 2.32      | 11.75                         | それ以外                      | 1.00      | 5.00 ~ 10.58   | 100.00                        | それ以外          | 5.00 ~ 16.46   | 2.32      | 11.75                         |
|                | 100kN/m <sup>2</sup> を超える |           | ~              |                               | 3mを超える        | ~                |           |                               | 100kN/m <sup>2</sup> を超える |           | ~              |                               | 3mを超える        | ~              |           |                               |
|                | それ以外                      |           | ~              |                               | それ以外          | ~                |           |                               | それ以外                      |           | ~              |                               | それ以外          | ~              |           |                               |
|                | 100kN/m <sup>2</sup> を超える |           | ~              |                               | 3mを超える        | ~                |           |                               | 100kN/m <sup>2</sup> を超える |           | ~              |                               | 3mを超える        | ~              |           |                               |
|                | それ以外                      |           | ~              |                               | それ以外          | ~                |           |                               | それ以外                      |           | ~              |                               | それ以外          | ~              |           |                               |
|                | 100kN/m <sup>2</sup> を超える |           | ~              |                               | 3mを超える        | ~                |           |                               | 100kN/m <sup>2</sup> を超える |           | ~              |                               | 3mを超える        | ~              |           |                               |
|                | それ以外                      |           | ~              |                               | それ以外          | ~                |           |                               | それ以外                      |           | ~              |                               | それ以外          | ~              |           |                               |
|                | 100kN/m <sup>2</sup> を超える |           | ~              |                               | 3mを超える        | ~                |           |                               | 100kN/m <sup>2</sup> を超える |           | ~              |                               | 3mを超える        | ~              |           |                               |
|                | それ以外                      |           | ~              |                               | それ以外          | ~                |           |                               | それ以外                      |           | ~              |                               | それ以外          | ~              |           |                               |
|                | 100kN/m <sup>2</sup> を超える |           | ~              |                               | 3mを超える        | ~                |           |                               | 100kN/m <sup>2</sup> を超える |           | ~              |                               | 3mを超える        | ~              |           |                               |
|                | それ以外                      |           | ~              |                               | それ以外          | ~                |           |                               | それ以外                      |           | ~              |                               | それ以外          | ~              |           |                               |