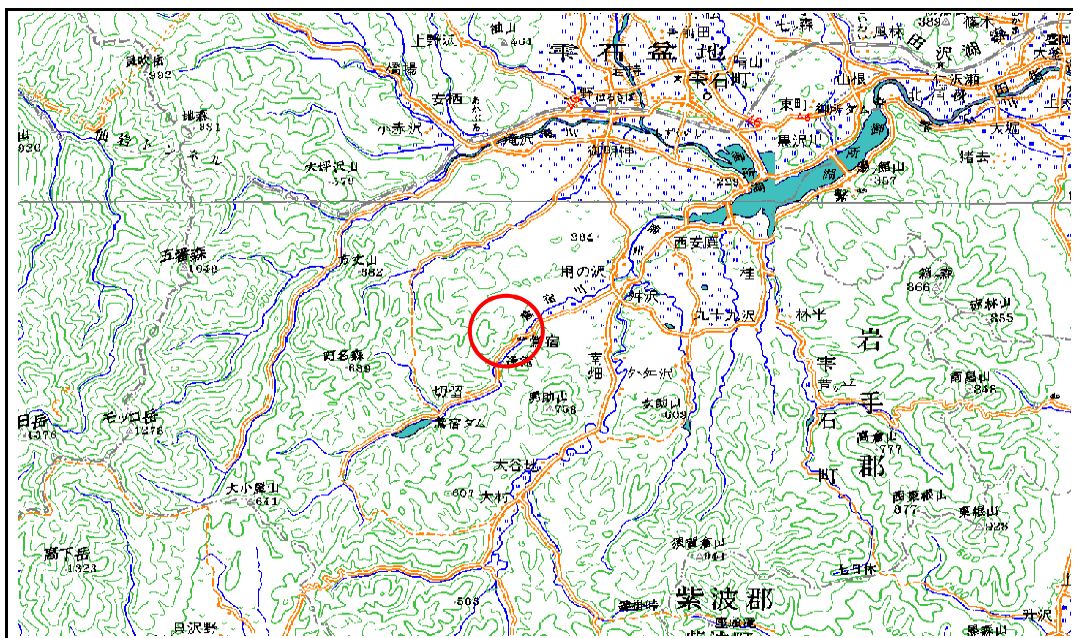


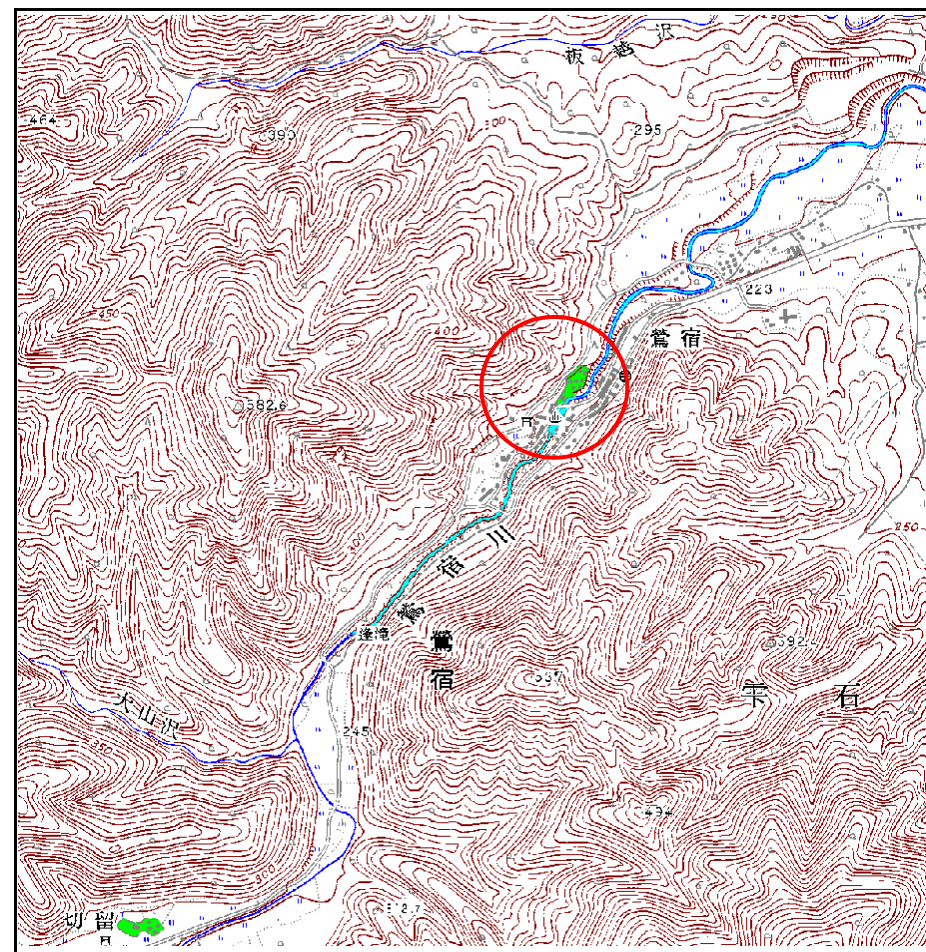
土砂災害防止に関する基礎調査(急傾斜地の崩壊)

表紙 概況、位置図

自然現象の種類	急傾斜地の崩壊
箇所番号	085A0019
箇所名	鶯宿(3)
所在地	岩手郡雫石町鶯宿大山沢
調査機関	盛岡地方振興局土木部



位置図 (S=1:200,000)



概況図 (S=1:25,000)

岩手県

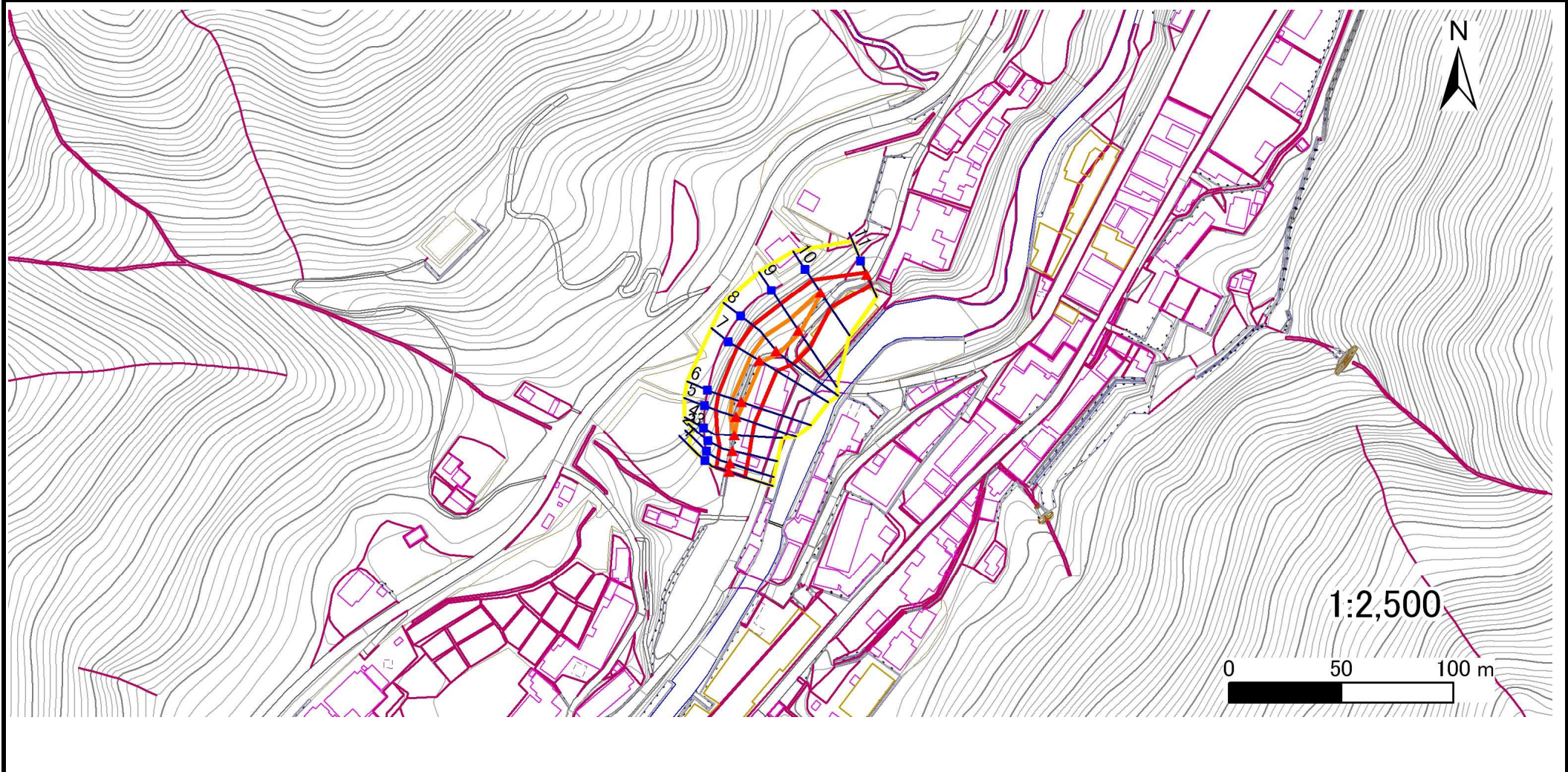
急傾斜地の崩壊区域調査

様式3-1 危害のおそれのある土地、著しい危害のおそれのある土地の設定図

調査年度

平成18年度

急傾斜地の位置 箇所番号 085A0019 箇所名 鶯宿(3) 所在地 岩手郡雫石町鶯宿大山沢



- | | | | | |
|----|------|--------|---------------------|--|
| 凡例 | ■ 上端 | — 横断測線 | ■ 危害のおそれのある土地の区域 | ■ 土石等の移動による力が100kN/m ² を超える範囲 |
| | ▲ 下端 | | ■ 著しい危害のおそれのある土地の区域 | ■ 土石等の堆積高が3mを超える範囲 |

急傾斜地の崩壊区域調査

様式3-2 建築物に作用すると想定される衝撃に関する事項(1/1)

										調査年度		平成18年度				
急傾斜地の位置		箇所番号		085A0019		箇所名		鶯宿(3)		所在地		岩手県雫石町鶯宿大山沢				
横断線 番号	急傾斜地の下端に隣接する土地								急傾斜地内							
	土石等の移動の高さと力の大きさ				土石等の堆積高さとの大きさ				土石等の移動の高さと力の大きさ				土石等の堆積高さとの大きさ			
	区分	高さ (m)	下端からの距離 (m)	力の大きさ (kN/m ²)	区分	下端からの水平 距離(m)	高さ (m)	力の大きさ (kN/m ²)	区分	高さ (m)	上端からの比高 (m)	力の大きさ (kN/m ²)	区分	上端からの比高 (m)	高さ (m)	力の大きさ (kN/m ²)
1	100kN/m ² を超える	-	- ~ -	-	3mを超える	- ~ -	-	-	100kN/m ² を超える	-	- ~ -	-	3mを超える	- ~ -	-	-
	それ以外	1.00	0.00 ~ 7.57	96.87	それ以外	0.00 ~ 7.57	2.29	11.59	それ以外	1.00	5.00 ~ 10.20	96.87	それ以外	5.00 ~ 10.20	2.29	11.59
2	100kN/m ² を超える	-	- ~ -	-	3mを超える	- ~ -	-	-	100kN/m ² を超える	-	- ~ -	-	3mを超える	- ~ -	-	-
	それ以外	1.00	0.00 ~ 7.57	96.87	それ以外	0.00 ~ 7.57	2.29	11.58	それ以外	1.00	5.00 ~ 10.20	96.87	それ以外	5.00 ~ 10.20	2.29	11.58
3	100kN/m ² を超える	-	- ~ -	-	3mを超える	- ~ -	-	-	100kN/m ² を超える	-	- ~ -	-	3mを超える	- ~ -	-	-
	それ以外	1.00	0.00 ~ 7.57	96.87	それ以外	0.00 ~ 7.57	2.29	11.59	それ以外	1.00	5.00 ~ 10.20	96.87	それ以外	5.00 ~ 10.20	2.29	11.59
4	100kN/m ² を超える	1.00	0.00 ~ 0.02	100.26	3mを超える	- ~ -	-	-	100kN/m ² を超える	1.00	10.56 ~ 10.61	100.26	3mを超える	- ~ -	-	-
	それ以外	1.00	0.02 ~ 7.80	100.00	それ以外	0.00 ~ 7.80	2.15	10.85	それ以外	1.00	5.00 ~ 10.56	100.00	それ以外	5.00 ~ 10.61	2.15	10.85
5	100kN/m ² を超える	1.00	0.00 ~ 0.90	113.41	3mを超える	- ~ -	-	-	100kN/m ² を超える	1.00	11.39 ~ 14.17	113.41	3mを超える	- ~ -	-	-
	それ以外	1.00	0.90 ~ 8.68	100.00	それ以外	0.00 ~ 8.68	2.41	12.16	それ以外	1.00	5.00 ~ 11.39	100.00	それ以外	5.00 ~ 14.17	2.41	12.16
6	100kN/m ² を超える	1.00	0.00 ~ 1.27	119.26	3mを超える	- ~ -	-	-	100kN/m ² を超える	1.00	11.86 ~ 16.29	119.26	3mを超える	- ~ -	-	-
	それ以外	1.00	1.27 ~ 9.06	100.00	それ以外	0.00 ~ 9.06	2.67	13.51	それ以外	1.00	5.00 ~ 11.86	100.00	それ以外	5.00 ~ 16.29	2.67	13.51
7	100kN/m ² を超える	1.00	0.00 ~ 1.23	118.55	3mを超える	- ~ -	-	-	100kN/m ² を超える	1.00	13.11 ~ 18.00	118.55	3mを超える	- ~ -	-	-
	それ以外	1.00	1.23 ~ 9.01	100.00	それ以外	0.00 ~ 9.01	2.79	14.11	それ以外	1.00	5.00 ~ 13.11	100.00	それ以外	5.00 ~ 18.00	2.79	14.11
8	100kN/m ² を超える	1.00	0.00 ~ 1.80	127.60	3mを超える	- ~ -	-	-	100kN/m ² を超える	1.00	10.53 ~ 16.98	127.60	3mを超える	- ~ -	-	-
	それ以外	1.00	1.80 ~ 9.58	100.00	それ以外	0.00 ~ 9.58	2.37	11.98	それ以外	1.00	5.00 ~ 10.53	100.00	それ以外	5.00 ~ 16.98	2.37	11.98
9	100kN/m ² を超える	1.00	0.00 ~ 1.24	118.79	3mを超える	- ~ -	-	-	100kN/m ² を超える	1.00	10.72 ~ 15.07	118.79	3mを超える	- ~ -	-	-
	それ以外	1.00	1.24 ~ 9.03	100.00	それ以外	0.00 ~ 9.03	2.28	11.50	それ以外	1.00	5.00 ~ 10.72	100.00	それ以外	5.00 ~ 15.07	2.28	11.50
10	100kN/m ² を超える	1.00	0.00 ~ 0.16	102.33	3mを超える	- ~ -	-	-	100kN/m ² を超える	1.00	11.06 ~ 11.49	102.33	3mを超える	- ~ -	-	-
	それ以外	1.00	0.16 ~ 7.94	100.00	それ以外	0.00 ~ 7.94	2.36	11.92	それ以外	1.00	5.00 ~ 11.06	100.00	それ以外	5.00 ~ 11.49	2.36	11.92
11	100kN/m ² を超える	-	- ~ -	-	3mを超える	- ~ -	-	-	100kN/m ² を超える	-	- ~ -	-	3mを超える	- ~ -	-	-
	それ以外	1.00	0.00 ~ 5.07	63.16	それ以外	0.00 ~ 5.07	1.89	9.57	それ以外	1.00	5.00 ~ 5.70	63.16	それ以外	5.00 ~ 5.70	1.89	9.57
	100kN/m ² を超える		~		3mを超える	~			100kN/m ² を超える		~		3mを超える	~		
	それ以外		~		それ以外	~			それ以外		~		それ以外	~		
	100kN/m ² を超える		~		3mを超える	~			100kN/m ² を超える		~		3mを超える	~		
	それ以外		~		それ以外	~			それ以外		~		それ以外	~		
	100kN/m ² を超える		~		3mを超える	~			100kN/m ² を超える		~		3mを超える	~		
	それ以外		~		それ以外	~			それ以外		~		それ以外	~		