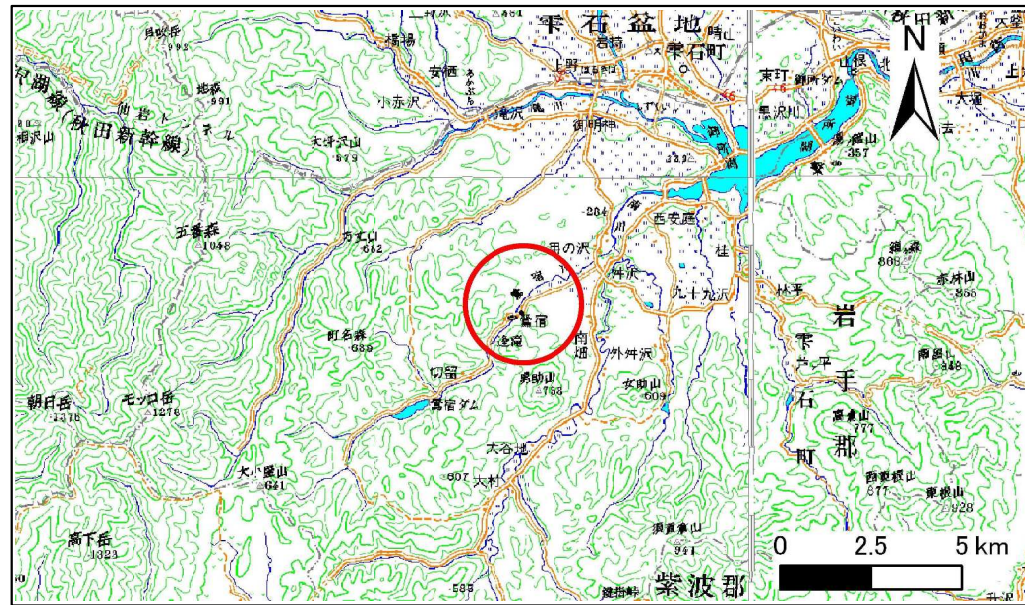


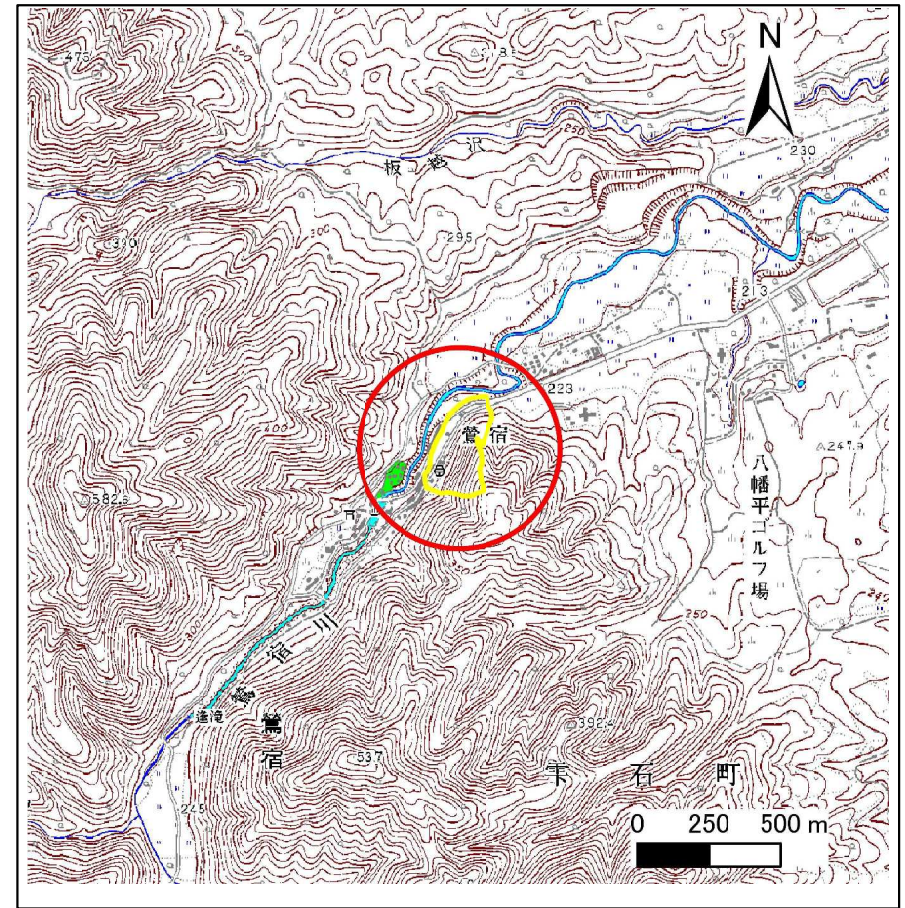
土砂災害防止に関する基礎調査(急傾斜地の崩壊)

表紙 概況、位置図

自然現象の種類	急傾斜地の崩壊
箇所番号	085A0018
箇所名	鶯宿(2)
所在地	岩手県岩手郡雫石町鶯宿第6地割
調査機関	盛岡広域振興局土木部



位置図(S=1:200,000)



概況図(S=1:25,000)

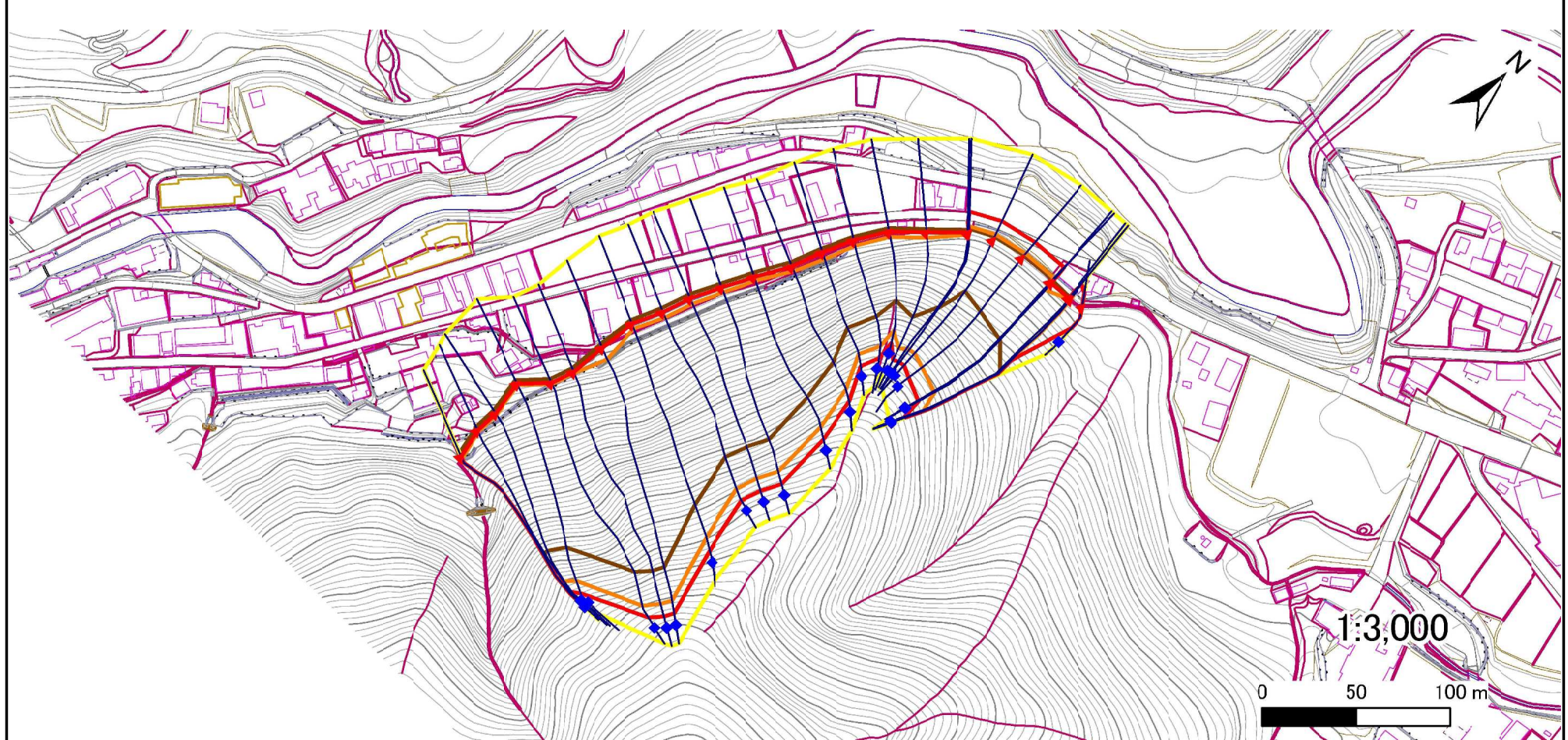
急傾斜地の崩壊区域調書

様式3-1 危害のおそれのある土地、著しい危害のおそれのある土地の設定図

調査年度

平成25年度

急傾斜地の位置	箇所番号	085A0018	箇所名	鶯宿(2)	所在地	岩手県岩手郡雫石町鶯宿第6地割
---------	------	----------	-----	-------	-----	-----------------



凡例

■ 上端
▲ 下端

— 横断測線

■ 危害のおそれのある土地の区域

■ 著しい危害のおそれのある土地の区域

■ 土石等の移動による力が100kN/m²を超える範囲

■ 土石等の堆積高が3mを超える範囲

急傾斜地の崩壊区域調査書

様式3-2 建築物に作用すると想定される衝撃に関する事項(1/2)

											調査年度		平成25年度			
急傾斜地の位置		箇所番号		085A0018		箇所名		鶯宿(2)		所在地		岩手県岩手郡雫石町鶯宿第6地割				
横断 線 番 号	急傾斜地の下端に隣接する土地								急傾斜地内							
	土石等の移動の高さと力の大きさ				土石等の堆積高さとの力の大きさ				土石等の移動の高さと力の大きさ				土石等の堆積高さとの力の大きさ			
	区 分	高さ (m)	下端からの距離 (m)	力の大きさ (kN/m ²)	区 分	下端からの水平 距離(m)	高さ (m)	力の大きさ (kN/m ²)	区 分	高さ (m)	上端からの比高 (m)	力の大きさ (kN/m ²)	区 分	上端からの比高 (m)	高さ (m)	力の大きさ (kN/m ²)
1	100kN/m ² を超える	-	- ~ -	-	3mを超える	- ~ -	-	-	100kN/m ² を超える	-	- ~ -	-	3mを超える	- ~ -	-	-
	それ以外	1.00	0.00 ~ 7.74	99.31	それ以外	0.00 ~ 7.74	1.93	9.76	それ以外	1.00	5.00 ~ 12.50	99.31	それ以外	5.00 ~ 12.50	1.93	9.76
2	100kN/m ² を超える	1.00	0.00 ~ 2.62	141.28	3mを超える	0.00 ~ 1.68	3.67	18.57	100kN/m ² を超える	1.00	11.64 ~ 72.70	141.28	3mを超える	40.00 ~ 72.70	3.67	18.57
	それ以外	1.00	2.62 ~ 10.41	100.00	それ以外	1.68 ~ 10.41	3.00	15.16	それ以外	1.00	5.00 ~ 11.64	100.00	それ以外	5.00 ~ 40.00	3.00	15.16
3	100kN/m ² を超える	1.00	-0.60 ~ -0.60	141.51	3mを超える	-0.60 ~ 0.64	3.68	18.59	100kN/m ² を超える	1.00	11.61 ~ 72.32	141.51	3mを超える	40.00 ~ 72.32	3.68	18.59
	それ以外	1.00	-0.60 ~ 4.60	100.00	それ以外	0.64 ~ 4.60	3.00	15.16	それ以外	1.00	5.00 ~ 11.61	100.00	それ以外	5.00 ~ 40.00	3.00	15.16
4	100kN/m ² を超える	1.00	-4.80 ~ -4.80	145.22	3mを超える	-4.80 ~ 1.35	3.73	18.84	100kN/m ² を超える	1.00	11.29 ~ 62.95	145.22	3mを超える	40.00 ~ 62.95	3.73	18.84
	それ以外	1.00	-4.80 ~ 5.77	100.00	それ以外	1.35 ~ 5.77	3.00	15.16	それ以外	1.00	5.00 ~ 11.29	100.00	それ以外	5.00 ~ 40.00	3.00	15.16
5	100kN/m ² を超える	1.00	0.00 ~ 2.87	145.50	3mを超える	0.00 ~ 1.78	3.73	18.86	100kN/m ² を超える	1.00	11.27 ~ 66.00	145.50	3mを超える	40.00 ~ 66.00	3.73	18.86
	それ以外	1.00	2.87 ~ 10.66	100.00	それ以外	1.78 ~ 10.66	3.00	15.16	それ以外	1.00	5.00 ~ 11.27	100.00	それ以外	5.00 ~ 40.00	3.00	15.16
6	100kN/m ² を超える	1.00	0.00 ~ 3.14	150.19	3mを超える	0.00 ~ 1.90	3.80	19.21	100kN/m ² を超える	1.00	10.94 ~ 64.00	150.19	3mを超える	40.00 ~ 64.00	3.80	19.21
	それ以外	1.00	3.14 ~ 10.93	100.00	それ以外	1.90 ~ 10.93	3.00	15.16	それ以外	1.00	5.00 ~ 10.94	100.00	それ以外	5.00 ~ 40.00	3.00	15.16
7	100kN/m ² を超える	1.00	0.00 ~ 3.25	152.02	3mを超える	0.00 ~ 1.95	3.83	19.37	100kN/m ² を超える	1.00	10.83 ~ 61.15	152.02	3mを超える	40.00 ~ 61.15	3.83	19.37
	それ以外	1.00	3.25 ~ 11.03	100.00	それ以外	1.95 ~ 11.03	3.00	15.16	それ以外	1.00	5.00 ~ 10.83	100.00	それ以外	5.00 ~ 40.00	3.00	15.16
8	100kN/m ² を超える	1.00	0.00 ~ 3.35	153.80	3mを超える	0.00 ~ 2.00	3.86	19.53	100kN/m ² を超える	1.00	10.74 ~ 60.69	153.80	3mを超える	30.00 ~ 60.69	3.86	19.53
	それ以外	1.00	3.35 ~ 11.14	100.00	それ以外	2.00 ~ 11.14	3.00	15.16	それ以外	1.00	5.00 ~ 10.74	100.00	それ以外	5.00 ~ 30.00	3.00	15.16
9	100kN/m ² を超える	1.00	-1.00 ~ -1.00	154.45	3mを超える	-1.00 ~ 1.41	3.88	19.59	100kN/m ² を超える	1.00	10.71 ~ 60.04	154.45	3mを超える	30.00 ~ 60.04	3.88	19.59
	それ以外	1.00	-1.00 ~ 5.58	100.00	それ以外	1.41 ~ 5.58	3.00	15.16	それ以外	1.00	5.00 ~ 10.71	100.00	それ以外	5.00 ~ 30.00	3.00	15.16
10	100kN/m ² を超える	1.00	-3.00 ~ -3.00	163.27	3mを超える	-3.00 ~ 1.73	4.09	20.68	100kN/m ² を超える	1.00	10.54 ~ 59.61	163.27	3mを超える	25.00 ~ 59.61	4.09	20.68
	それ以外	1.00	-3.00 ~ 5.79	100.00	それ以外	1.73 ~ 5.79	3.00	15.16	それ以外	1.00	5.00 ~ 10.54	100.00	それ以外	5.00 ~ 25.00	3.00	15.16
11	100kN/m ² を超える	1.00	-2.80 ~ -2.80	165.72	3mを超える	-2.80 ~ 1.94	4.26	21.51	100kN/m ² を超える	1.00	10.78 ~ 54.75	165.72	3mを超える	25.00 ~ 54.75	4.26	21.51
	それ以外	1.00	-2.80 ~ 5.93	100.00	それ以外	1.94 ~ 5.93	3.00	15.16	それ以外	1.00	5.00 ~ 10.78	100.00	それ以外	5.00 ~ 25.00	3.00	15.16
12	100kN/m ² を超える	1.00	-3.00 ~ -3.00	166.47	3mを超える	-3.00 ~ 1.97	4.28	21.63	100kN/m ² を超える	1.00	10.84 ~ 59.71	166.47	3mを超える	25.00 ~ 59.71	4.28	21.63
	それ以外	1.00	-3.00 ~ 5.95	100.00	それ以外	1.97 ~ 5.95	3.00	15.16	それ以外	1.00	5.00 ~ 10.84	100.00	それ以外	5.00 ~ 25.00	3.00	15.16
13	100kN/m ² を超える	1.00	-3.80 ~ -3.80	166.75	3mを超える	-3.80 ~ 2.05	4.35	21.99	100kN/m ² を超える	1.00	11.04 ~ 60.61	166.75	3mを超える	25.00 ~ 60.61	4.35	21.99
	それ以外	1.00	-3.80 ~ 6.00	100.00	それ以外	2.05 ~ 6.00	3.00	15.16	それ以外	1.00	5.00 ~ 11.04	100.00	それ以外	5.00 ~ 25.00	3.00	15.16
14	100kN/m ² を超える	1.00	-2.70 ~ -2.70	167.09	3mを超える	-2.70 ~ 2.30	4.27	21.58	100kN/m ² を超える	1.00	10.81 ~ 71.62	167.09	3mを超える	25.00 ~ 71.62	4.27	21.58
	それ以外	1.00	-2.70 ~ 6.55	100.00	それ以外	2.30 ~ 6.55	3.00	15.16	それ以外	1.00	5.00 ~ 10.81	100.00	それ以外	5.00 ~ 25.00	3.00	15.16
15	100kN/m ² を超える	1.00	-2.20 ~ -2.20	165.87	3mを超える	-2.20 ~ 2.26	4.17	21.07	100kN/m ² を超える	1.00	10.62 ~ 81.86	165.87	3mを超える	25.00 ~ 81.86	4.17	21.07
	それ以外	1.00	-2.20 ~ 6.62	100.00	それ以外	2.26 ~ 6.62	3.00	15.16	それ以外	1.00	5.00 ~ 10.62	100.00	それ以外	5.00 ~ 25.00	3.00	15.16

急傾斜地の崩壊区域調査書

様式3-2 建築物に作用すると想定される衝撃に関する事項(2/2)

											調査年度		平成25年度			
急傾斜地の位置		箇所番号		085A0018		箇所名		鶯宿(2)		所在地		岩手県岩手郡雫石町鶯宿第6地割				
横断 測線 番号	急傾斜地の下端に隣接する土地								急傾斜地内							
	土石等の移動の高さと力の大きさ				土石等の堆積高さとの力の大きさ				土石等の移動の高さと力の大きさ				土石等の堆積高さとの力の大きさ			
	区分	高さ (m)	下端からの距離 (m)	力の大きさ (kN/m ²)	区分	下端からの水平 距離(m)	高さ (m)	力の大きさ (kN/m ²)	区分	高さ (m)	上端からの比高 (m)	力の大きさ (kN/m ²)	区分	上端からの比高 (m)	高さ (m)	力の大きさ (kN/m ²)
16	100kN/m ² を超える	1.00	-2.70 ~ -2.70	164.85	3mを超える	-2.70 ~ 2.20	4.12	20.83	100kN/m ² を超える	1.00	10.57 ~ 91.47	164.85	3mを超える	25.00 ~ 91.47	4.12	20.83
	それ以外	1.00	-2.70 ~ 6.58	100.00	それ以外	2.20 ~ 6.58	3.00	15.16	それ以外	1.00	5.00 ~ 10.57	100.00	それ以外	5.00 ~ 25.00	3.00	15.16
17	100kN/m ² を超える	1.00	-3.10 ~ -3.10	164.91	3mを超える	-3.10 ~ 2.20	4.12	20.85	100kN/m ² を超える	1.00	10.57 ~ 91.16	164.91	3mを超える	25.00 ~ 91.16	4.12	20.85
	それ以外	1.00	-3.10 ~ 6.58	100.00	それ以外	2.20 ~ 6.58	3.00	15.16	それ以外	1.00	5.00 ~ 10.57	100.00	それ以外	5.00 ~ 25.00	3.00	15.16
18	100kN/m ² を超える	1.00	-3.10 ~ -3.10	165.01	3mを超える	-3.10 ~ 2.21	4.13	20.86	100kN/m ² を超える	1.00	10.57 ~ 91.09	165.01	3mを超える	25.00 ~ 91.09	4.13	20.86
	それ以外	1.00	-3.10 ~ 6.59	100.00	それ以外	2.21 ~ 6.59	3.00	15.16	それ以外	1.00	5.00 ~ 10.57	100.00	それ以外	5.00 ~ 25.00	3.00	15.16
19	100kN/m ² を超える	1.00	-2.70 ~ -2.70	162.56	3mを超える	-2.70 ~ 2.14	4.05	20.45	100kN/m ² を超える	1.00	10.53 ~ 101.85	162.56	3mを超える	25.00 ~ 101.85	4.05	20.45
	それ以外	1.00	-2.70 ~ 6.58	100.00	それ以外	2.14 ~ 6.58	3.00	15.16	それ以外	1.00	5.00 ~ 10.53	100.00	それ以外	5.00 ~ 25.00	3.00	15.16
20	100kN/m ² を超える	1.00	-6.70 ~ -6.70	163.98	3mを超える	-6.70 ~ 2.16	4.09	20.67	100kN/m ² を超える	1.00	10.54 ~ 116.56	163.98	3mを超える	25.00 ~ 116.56	4.09	20.67
	それ以外	1.00	-6.70 ~ 6.56	100.00	それ以外	2.16 ~ 6.56	3.00	15.16	それ以外	1.00	5.00 ~ 10.54	100.00	それ以外	5.00 ~ 25.00	3.00	15.16
21	100kN/m ² を超える	1.00	-0.70 ~ -0.70	164.27	3mを超える	-0.70 ~ 2.17	4.10	20.72	100kN/m ² を超える	1.00	10.55 ~ 116.31	164.27	3mを超える	25.00 ~ 116.31	4.10	20.72
	それ以外	1.00	-0.70 ~ 6.56	100.00	それ以外	2.17 ~ 6.56	3.00	15.16	それ以外	1.00	5.00 ~ 10.55	100.00	それ以外	5.00 ~ 25.00	3.00	15.16
22	100kN/m ² を超える	1.00	-0.70 ~ -0.70	163.01	3mを超える	-0.70 ~ 2.12	4.06	20.51	100kN/m ² を超える	1.00	10.53 ~ 111.32	163.01	3mを超える	25.00 ~ 111.32	4.06	20.51
	それ以外	1.00	-0.70 ~ 6.53	100.00	それ以外	2.12 ~ 6.53	3.00	15.16	それ以外	1.00	5.00 ~ 10.53	100.00	それ以外	5.00 ~ 25.00	3.00	15.16
23	100kN/m ² を超える	1.00	-0.70 ~ -0.70	162.89	3mを超える	-0.70 ~ 2.11	4.06	20.50	100kN/m ² を超える	1.00	10.53 ~ 95.45	162.89	3mを超える	25.00 ~ 95.45	4.06	20.50
	それ以外	1.00	-0.70 ~ 6.53	100.00	それ以外	2.11 ~ 6.53	3.00	15.16	それ以外	1.00	5.00 ~ 10.53	100.00	それ以外	5.00 ~ 25.00	3.00	15.16
24	100kN/m ² を超える	1.00	-0.70 ~ -0.70	162.76	3mを超える	-0.70 ~ 2.11	4.05	20.49	100kN/m ² を超える	1.00	10.53 ~ 85.48	162.76	3mを超える	25.00 ~ 85.48	4.05	20.49
	それ以外	1.00	-0.70 ~ 6.53	100.00	それ以外	2.11 ~ 6.53	3.00	15.16	それ以外	1.00	5.00 ~ 10.53	100.00	それ以外	5.00 ~ 25.00	3.00	15.16
25	100kN/m ² を超える	1.00	-0.60 ~ -0.60	162.26	3mを超える	-0.60 ~ 2.09	4.04	20.42	100kN/m ² を超える	1.00	10.53 ~ 81.79	162.26	3mを超える	25.00 ~ 81.79	4.04	20.42
	それ以外	1.00	-0.60 ~ 6.52	100.00	それ以外	2.09 ~ 6.52	3.00	15.16	それ以外	1.00	5.00 ~ 10.53	100.00	それ以外	5.00 ~ 25.00	3.00	15.16
26	100kN/m ² を超える	1.00	-1.10 ~ -1.10	160.99	3mを超える	-1.10 ~ 2.05	4.01	20.25	100kN/m ² を超える	1.00	10.54 ~ 78.91	160.99	3mを超える	25.00 ~ 78.91	4.01	20.25
	それ以外	1.00	-1.10 ~ 6.49	100.00	それ以外	2.05 ~ 6.49	3.00	15.16	それ以外	1.00	5.00 ~ 10.54	100.00	それ以外	5.00 ~ 25.00	3.00	15.16
	100kN/m ² を超える		~		3mを超える	~			100kN/m ² を超える		~		3mを超える	~		
	それ以外		~		それ以外	~			それ以外		~		それ以外	~		
	100kN/m ² を超える		~		3mを超える	~			100kN/m ² を超える		~		3mを超える	~		
	それ以外		~		それ以外	~			それ以外		~		それ以外	~		
	100kN/m ² を超える		~		3mを超える	~			100kN/m ² を超える		~		3mを超える	~		
	それ以外		~		それ以外	~			それ以外		~		それ以外	~		
	100kN/m ² を超える		~		3mを超える	~			100kN/m ² を超える		~		3mを超える	~		
	それ以外		~		それ以外	~			それ以外		~		それ以外	~		