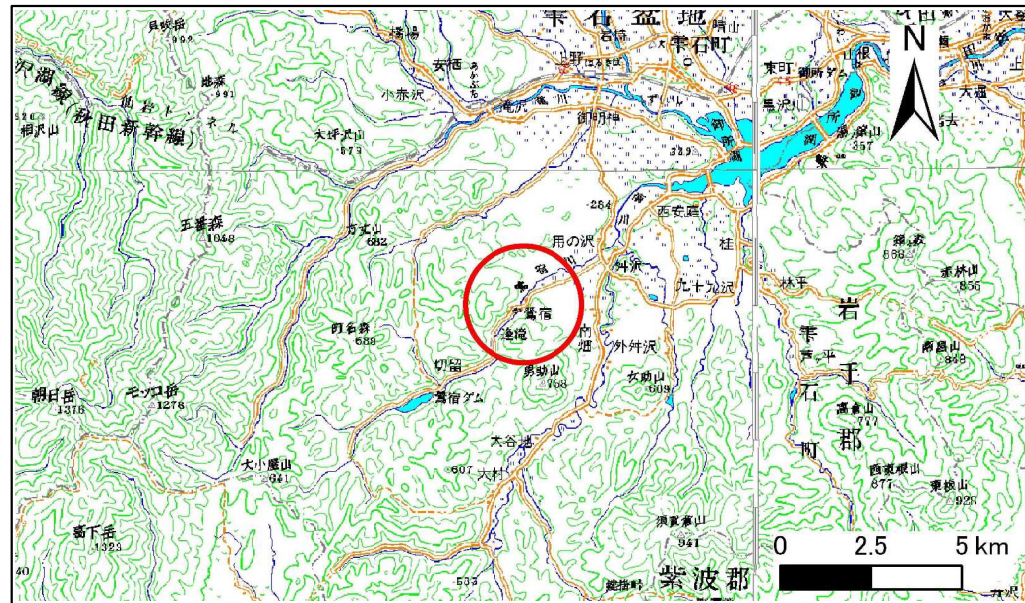


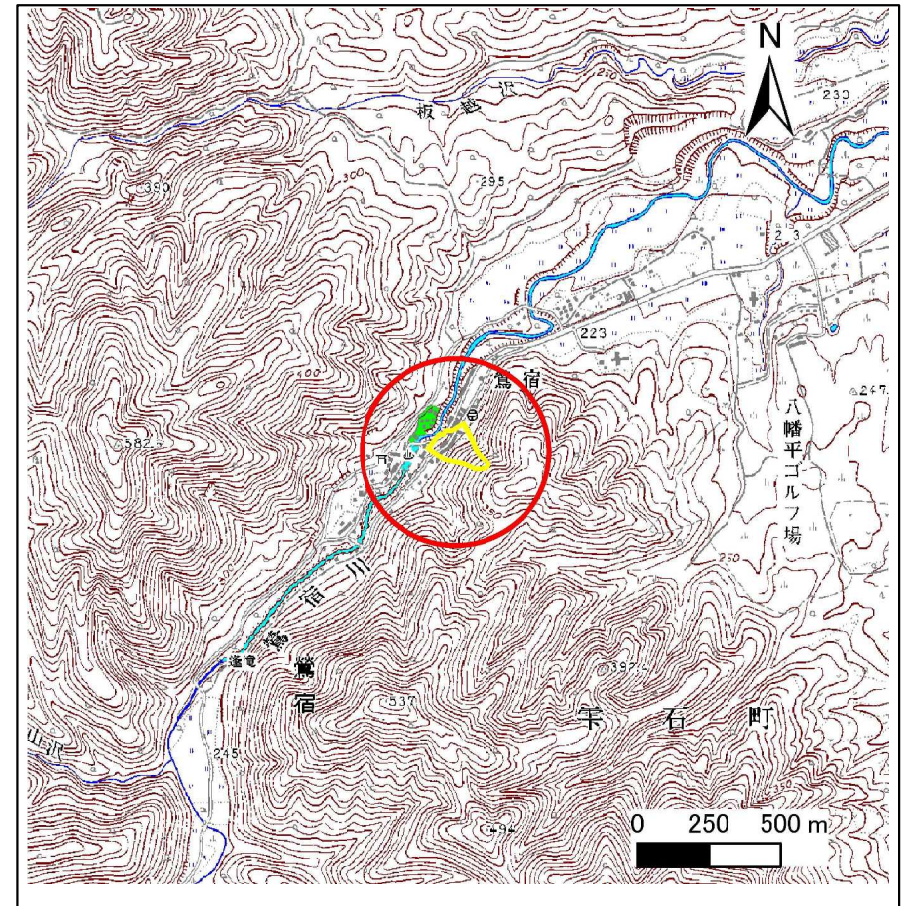
# 土砂災害防止に関する基礎調査(急傾斜地の崩壊)

表紙 概況、位置図

自然現象の種類	急傾斜地の崩壊
箇所番号	085A0017
箇所名	鶯宿(1)
所在地	岩手県岩手郡雫石町鶯宿第6地割
調査機関	盛岡広域振興局土木部



位置図(S=1:200,000)



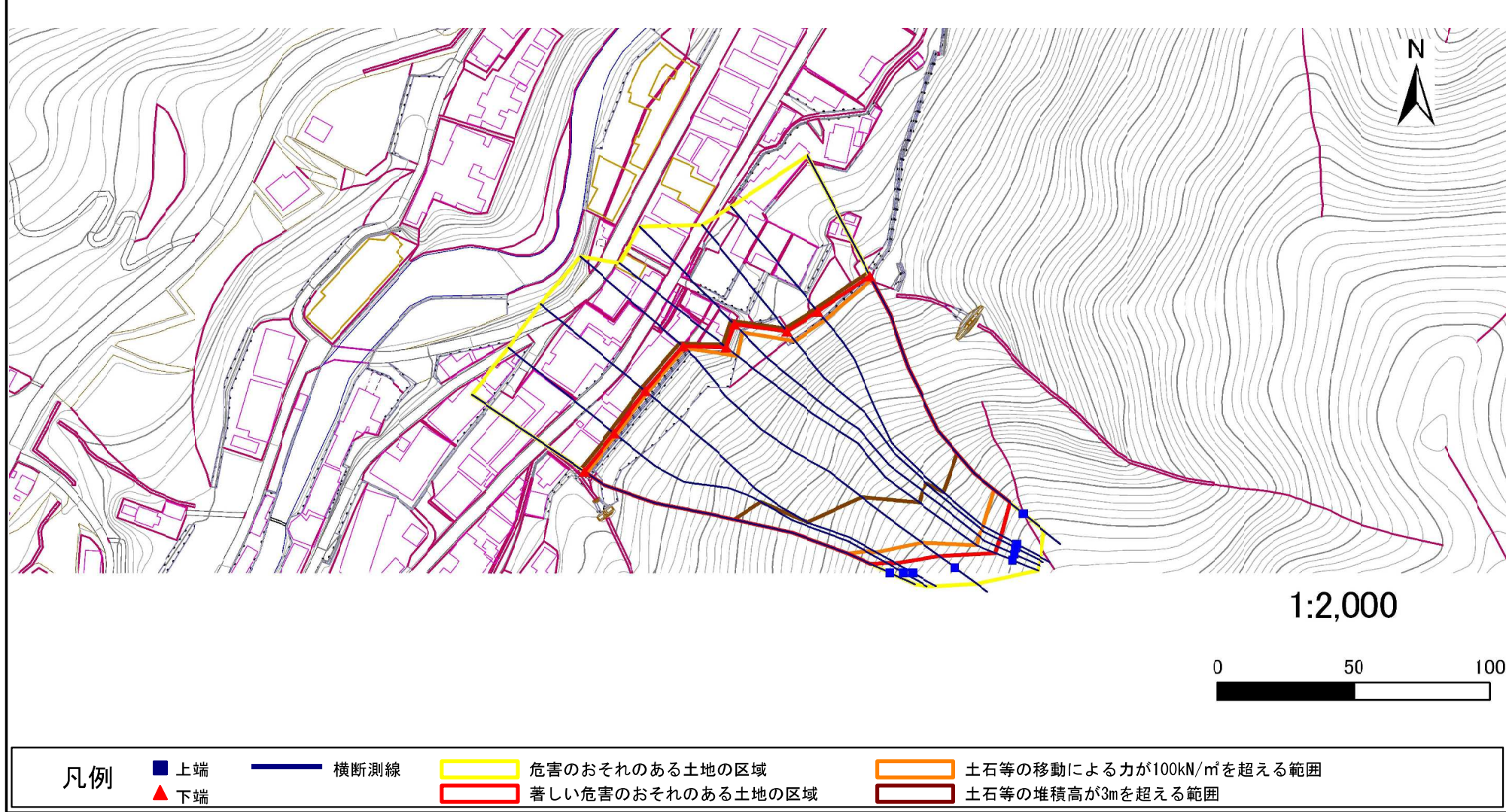
概況図(S=1:25,000)

# 急傾斜地の崩壊区域調書

様式3-1 危害のおそれのある土地、著しい危害のおそれのある土地の設定図

調査年度 平成25年度

急傾斜地の位置 箇所番号 085A0017 箇所名 鶯宿(1) 所在地 岩手県岩手郡雫石町鶯宿第6地割



### 急傾斜地の崩壊区域調査書

様式3-2 建築物に作用すると想定される衝撃に関する事項(1/1)

												調査年度		平成25年度		
急傾斜地の位置			箇所番号		085A0017		箇所名		鶯宿(1)		所在地		岩手県岩手郡雫石町鶯宿第6地割			
横断 線 番 号	急傾斜地の下端に隣接する土地								急傾斜地内							
	土石等の移動の高さと力の大きさ				土石等の堆積高さとの大きさ				土石等の移動の高さと力の大きさ				土石等の堆積高さとの大きさ			
	区分	高さ (m)	下端からの距離 (m)	力の大きさ (kN/m <sup>2</sup> )	区分	下端からの水平 距離(m)	高さ (m)	力の大きさ (kN/m <sup>2</sup> )	区分	高さ (m)	上端からの比高 (m)	力の大きさ (kN/m <sup>2</sup> )	区分	上端からの比高 (m)	高さ (m)	力の大きさ (kN/m <sup>2</sup> )
1	100kN/m <sup>2</sup> を超える	1.00	-1.40 ~ -1.40	161.33	3mを超える	-1.40 ~ 1.60	4.01	20.29	100kN/m <sup>2</sup> を超える	1.00	10.53 ~ 79.66	161.33	3mを超える	25.00 ~ 79.66	4.01	20.29
	それ以外	1.00	-1.40 ~ 5.67	100.00	それ以外	1.60 ~ 5.67	3.00	15.16	それ以外	1.00	5.00 ~ 10.53	100.00	それ以外	5.00 ~ 25.00	3.00	15.16
2	100kN/m <sup>2</sup> を超える	1.00	-4.10 ~ -4.10	160.53	3mを超える	-4.10 ~ 1.33	3.99	20.19	100kN/m <sup>2</sup> を超える	1.00	10.54 ~ 83.63	160.53	3mを超える	25.00 ~ 83.63	3.99	20.19
	それ以外	1.00	-4.10 ~ 5.22	100.00	それ以外	1.33 ~ 5.22	3.00	15.16	それ以外	1.00	5.00 ~ 10.54	100.00	それ以外	5.00 ~ 25.00	3.00	15.16
3	100kN/m <sup>2</sup> を超える	1.00	-4.60 ~ -4.60	159.32	3mを超える	-4.60 ~ 1.28	3.97	20.04	100kN/m <sup>2</sup> を超える	1.00	10.57 ~ 83.07	159.32	3mを超える	30.00 ~ 83.07	3.97	20.04
	それ以外	1.00	-4.60 ~ 5.19	100.00	それ以外	1.28 ~ 5.19	3.00	15.16	それ以外	1.00	5.00 ~ 10.57	100.00	それ以外	5.00 ~ 30.00	3.00	15.16
4	100kN/m <sup>2</sup> を超える	1.00	-4.10 ~ -4.10	158.06	3mを超える	-4.10 ~ 1.75	3.94	19.90	100kN/m <sup>2</sup> を超える	1.00	10.60 ~ 94.37	158.06	3mを超える	30.00 ~ 94.37	3.94	19.90
	それ以外	1.00	-4.10 ~ 6.08	100.00	それ以外	1.75 ~ 6.08	3.00	15.16	それ以外	1.00	5.00 ~ 10.60	100.00	それ以外	5.00 ~ 30.00	3.00	15.16
5	100kN/m <sup>2</sup> を超える	1.00	-5.10 ~ -5.10	159.28	3mを超える	-5.10 ~ 1.52	3.96	20.03	100kN/m <sup>2</sup> を超える	1.00	10.57 ~ 93.65	159.28	3mを超える	30.00 ~ 93.65	3.96	20.03
	それ以外	1.00	-5.10 ~ 5.62	100.00	それ以外	1.52 ~ 5.62	3.00	15.16	それ以外	1.00	5.00 ~ 10.57	100.00	それ以外	5.00 ~ 30.00	3.00	15.16
6	100kN/m <sup>2</sup> を超える	1.00	-1.00 ~ -1.00	154.48	3mを超える	-1.00 ~ 1.58	3.87	19.55	100kN/m <sup>2</sup> を超える	1.00	10.73 ~ 89.91	154.48	3mを超える	30.00 ~ 89.91	3.87	19.55
	それ以外	1.00	-1.00 ~ 5.90	100.00	それ以外	1.58 ~ 5.90	3.00	15.16	それ以外	1.00	5.00 ~ 10.73	100.00	それ以外	5.00 ~ 30.00	3.00	15.16
7	100kN/m <sup>2</sup> を超える	1.00	-1.00 ~ -1.00	154.66	3mを超える	-1.00 ~ 1.59	3.87	19.57	100kN/m <sup>2</sup> を超える	1.00	10.72 ~ 83.23	154.66	3mを超える	30.00 ~ 83.23	3.87	19.57
	それ以外	1.00	-1.00 ~ 5.90	100.00	それ以外	1.59 ~ 5.90	3.00	15.16	それ以外	1.00	5.00 ~ 10.72	100.00	それ以外	5.00 ~ 30.00	3.00	15.16
8	100kN/m <sup>2</sup> を超える	1.00	-1.00 ~ -1.00	152.19	3mを超える	-1.00 ~ 1.52	3.83	19.36	100kN/m <sup>2</sup> を超える	1.00	10.84 ~ 80.85	152.19	3mを超える	40.00 ~ 80.85	3.83	19.36
	それ以外	1.00	-1.00 ~ 5.86	100.00	それ以外	1.52 ~ 5.86	3.00	15.16	それ以外	1.00	5.00 ~ 10.84	100.00	それ以外	5.00 ~ 40.00	3.00	15.16
9	100kN/m <sup>2</sup> を超える	1.00	-1.00 ~ -1.00	148.81	3mを超える	-1.00 ~ 1.43	3.78	19.09	100kN/m <sup>2</sup> を超える	1.00	11.04 ~ 77.90	148.81	3mを超える	40.00 ~ 77.90	3.78	19.09
	それ以外	1.00	-1.00 ~ 5.80	100.00	それ以外	1.43 ~ 5.80	3.00	15.16	それ以外	1.00	5.00 ~ 11.04	100.00	それ以外	5.00 ~ 40.00	3.00	15.16
	100kN/m <sup>2</sup> を超える		~		3mを超える	~			100kN/m <sup>2</sup> を超える		~		3mを超える	~		
	それ以外		~		それ以外	~			それ以外		~		それ以外	~		
	100kN/m <sup>2</sup> を超える		~		3mを超える	~			100kN/m <sup>2</sup> を超える		~		3mを超える	~		
	それ以外		~		それ以外	~			それ以外		~		それ以外	~		
	100kN/m <sup>2</sup> を超える		~		3mを超える	~			100kN/m <sup>2</sup> を超える		~		3mを超える	~		
	それ以外		~		それ以外	~			それ以外		~		それ以外	~		
	100kN/m <sup>2</sup> を超える		~		3mを超える	~			100kN/m <sup>2</sup> を超える		~		3mを超える	~		
	それ以外		~		それ以外	~			それ以外		~		それ以外	~		
	100kN/m <sup>2</sup> を超える		~		3mを超える	~			100kN/m <sup>2</sup> を超える		~		3mを超える	~		
	それ以外		~		それ以外	~			それ以外		~		それ以外	~		