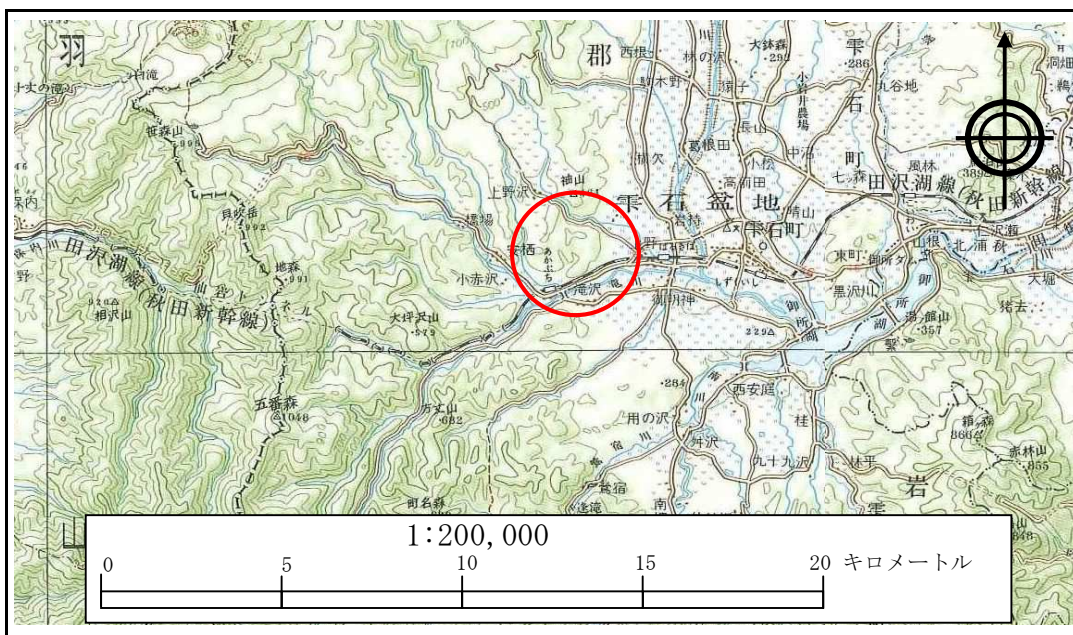


土砂災害防止に関する基礎調査(急傾斜地の崩壊)

表紙 概況、位置図

自然現象の種類	急傾斜地の崩壊
箇所番号	075B1006
箇所名	山津田
所在地	雫石町大字御明神字山津田
調査機関	盛岡地方振興局



急傾斜地の崩壊区域調査

様式3-1 危害のおそれのある土地、著しい危害のおそれのある土地の設定図

調査年度

平成19年度

急傾斜地の位置

箇所番号

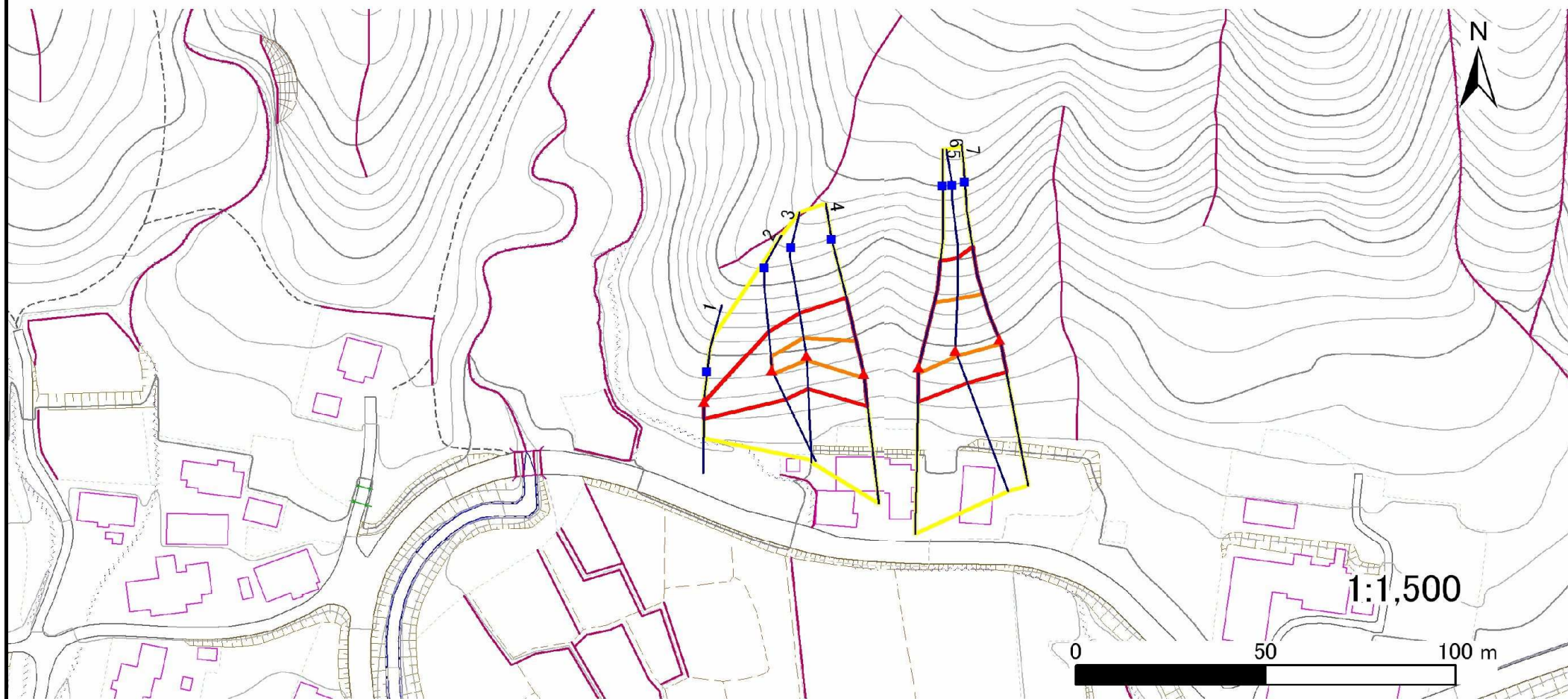
075B1006

箇所名

山津田

所在地

寒石町大字御明神字山津田



凡例

■ 上端
▲ 下端

— 横断測線

▭ 危害のおそれのある土地の区域

▭ 著しい危害のおそれのある土地の区域

▭ 土石等の移動による力が100kN/m²を超える範囲

▭ 土石等の堆積高が3mを超える範囲

急傾斜地の崩壊区域調査

様式3-2 建築物に作用すると想定される衝撃に関する事項

調査年度

平成19年度

急傾斜地の位置		箇所番号 075B1006			箇所名 山津田		所在地 雲石町大字御明神宇山津田									
横断 測線 番号	急傾斜地の下端に隣接する土地								急傾斜地内							
	土石等の移動の高さと力の大きさ				土石等の堆積高さとの大きさ				土石等の移動の高さと力の大きさ				土石等の堆積高さとの大きさ			
	区分	高さ (m)	下端からの距離 (m)	力の大きさ (kN/m ²)	区分	下端からの水平 距離(m)	高さ (m)	力の大きさ (kN/m ²)	区分	高さ (m)	上端からの比高 (m)	力の大きさ (kN/m ²)	区分	上端からの比高 (m)	高さ (m)	力の大きさ (kN/m ²)
1	100kN/m ² を超える	-	- ~ -	-	3mを超える	- ~ -	-	-	100kN/m ² を超える	-	- ~ -	-	3mを超える	- ~ -	-	-
	それ以外	1.00	0.00 ~ 4.65	57.91	それ以外	0.00 ~ 0.00	1.61	8.13	それ以外	1.00	5.00 ~ 5.00	57.91	それ以外	5.00 ~ 5.00	1.61	8.13
2	100kN/m ² を超える	1.00	0.00 ~ 1.03	115.42	3mを超える	- ~ -	-	-	100kN/m ² を超える	1.00	10.54 ~ 13.63	115.42	3mを超える	- ~ -	-	-
	それ以外	1.00	1.03 ~ 8.81	100.00	それ以外	0.00 ~ 8.81	2.21	11.19	それ以外	1.00	5.00 ~ 10.54	100.00	それ以外	5.00 ~ 13.63	2.21	11.19
3	100kN/m ² を超える	1.00	0.00 ~ 1.30	119.65	3mを超える	- ~ -	-	-	100kN/m ² を超える	1.00	10.56 ~ 14.65	119.65	3mを超える	- ~ -	-	-
	それ以外	1.00	1.30 ~ 9.08	100.00	それ以外	0.00 ~ 9.08	2.23	11.26	それ以外	1.00	5.00 ~ 10.56	100.00	それ以外	5.00 ~ 14.65	2.23	11.26
4	100kN/m ² を超える	1.00	0.00 ~ 1.08	116.21	3mを超える	- ~ -	-	-	100kN/m ² を超える	1.00	12.25 ~ 17.81	116.21	3mを超える	- ~ -	-	-
	それ以外	1.00	1.08 ~ 8.86	100.00	それ以外	0.00 ~ 8.86	2.12	10.71	それ以外	1.00	5.00 ~ 12.25	100.00	それ以外	5.00 ~ 17.81	2.12	10.71
5	100kN/m ² を超える	1.00	0.00 ~ 1.72	126.30	3mを超える	- ~ -	-	-	100kN/m ² を超える	1.00	11.97 ~ 22.86	126.30	3mを超える	- ~ -	-	-
	それ以外	1.00	1.72 ~ 9.50	100.00	それ以外	0.00 ~ 9.50	2.44	12.31	それ以外	1.00	5.00 ~ 11.97	100.00	それ以外	5.00 ~ 22.86	2.44	12.31
6	100kN/m ² を超える	1.00	0.00 ~ 1.55	123.62	3mを超える	- ~ -	-	-	100kN/m ² を超える	1.00	11.85 ~ 20.47	123.62	3mを超える	- ~ -	-	-
	それ以外	1.00	1.55 ~ 9.33	100.00	それ以外	0.00 ~ 9.33	2.44	12.36	それ以外	1.00	5.00 ~ 11.85	100.00	それ以外	5.00 ~ 20.47	2.44	12.36
7	100kN/m ² を超える	1.00	0.00 ~ 1.22	118.46	3mを超える	- ~ -	-	-	100kN/m ² を超える	1.00	12.69 ~ 20.32	118.46	3mを超える	- ~ -	-	-
	それ以外	1.00	1.22 ~ 9.01	100.00	それ以外	0.00 ~ 9.01	2.39	12.09	それ以外	1.00	5.00 ~ 12.69	100.00	それ以外	5.00 ~ 20.32	2.39	12.09
	100kN/m ² を超える		~		3mを超える	~			100kN/m ² を超える		~		3mを超える	~		
	それ以外		~		それ以外	~			それ以外		~		それ以外	~		
	100kN/m ² を超える		~		3mを超える	~			100kN/m ² を超える		~		3mを超える	~		
	それ以外		~		それ以外	~			それ以外		~		それ以外	~		
	100kN/m ² を超える		~		3mを超える	~			100kN/m ² を超える		~		3mを超える	~		
	それ以外		~		それ以外	~			それ以外		~		それ以外	~		
	100kN/m ² を超える		~		3mを超える	~			100kN/m ² を超える		~		3mを超える	~		
	それ以外		~		それ以外	~			それ以外		~		それ以外	~		
	100kN/m ² を超える		~		3mを超える	~			100kN/m ² を超える		~		3mを超える	~		
	それ以外		~		それ以外	~			それ以外		~		それ以外	~		

岩手県