

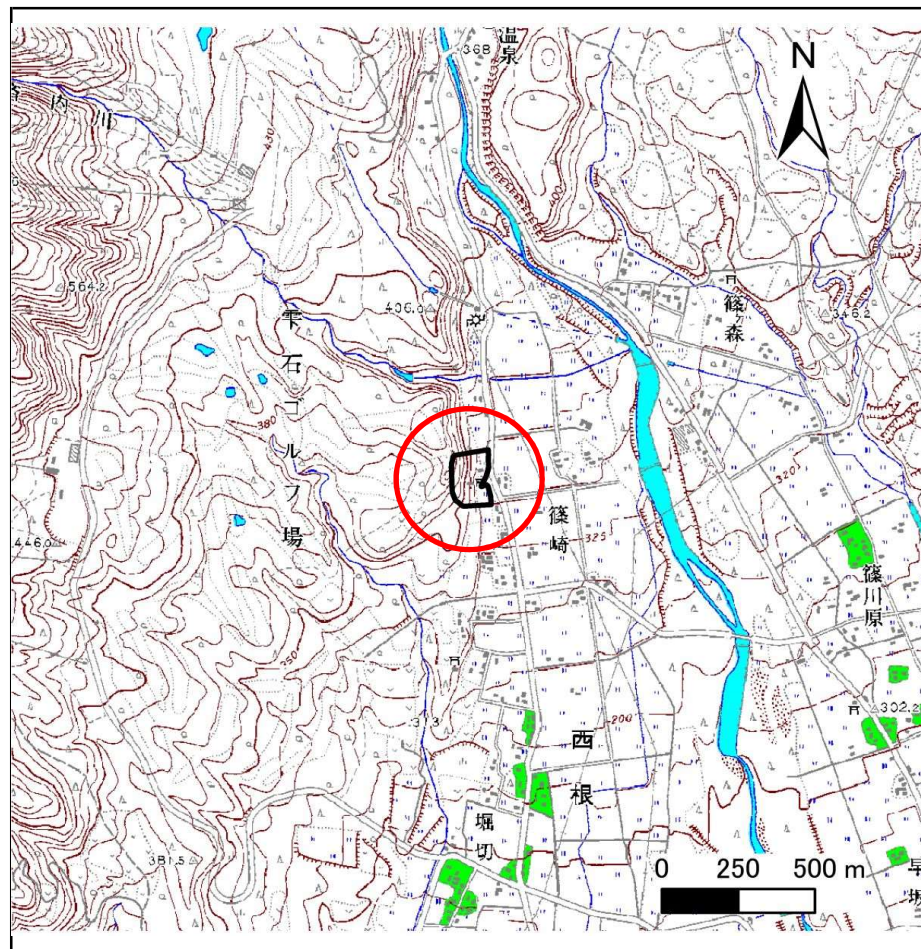
土砂災害防止に関する基礎調査(急傾斜地の崩壊)

表紙 概況、位置図

自然現象の種類	急傾斜地の崩壊
箇所番号	065B1001
箇所名	篠崎
所在地	岩手郡雫石町西根字上篠崎
調査機関	盛岡広域振興局土木部



概況図(S=1:200,000)



位置図(S=1:25,000)

急傾斜地の崩壊区域調書

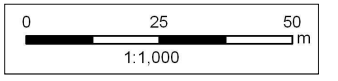
様式3-1 危害のおそれのある土地、著しい危害のおそれのある土地の設定図

調査年度 平成28年度

急傾斜地の位置	箇所番号	065B1001	箇所名	篠崎	所在地	岩手郡雫石町西根字上篠崎
---------	------	----------	-----	----	-----	--------------



- 凡例**
- 上端
 - ▲ 下端
 - 著しい危害のおそれのある土地の区域
 - 危害のおそれのある土地の区域
 - 土石等の堆積高が3mを超える範囲
 - 土石等の移動の力が100kN/mを超える範囲
 - 横断測線



急傾斜地の崩壊区域調書

様式3-2 建築物に作用すると想定される衝撃に関する事項(1/1)

調査年度

平成28年度

急傾斜地の位置		065B1001			篠崎				所在地 岩手郡雫石町西根字上篠崎							
横断 測線 番号	急傾斜地の下端に隣接する土地									急傾斜地内						
	土石等の移動の高さと力の大きさ				土石等の堆積高さとの大きさ				土石等の移動の高さと力の大きさ				土石等の堆積高さとの大きさ			
	区分	高さ (m)	下端からの距離 (m)	力の大きさ (kN/m ²)	区分	下端からの水平 距離(m)	高さ (m)	力の大きさ (kN/m ²)	区分	高さ (m)	上端からの比高 (m)	力の大きさ (kN/m ²)	区分	上端からの比高 (m)	高さ (m)	力の大きさ (kN/m ²)
1	100kN/m ² を超える	1.00	0.00 ~ 1.65	125.21	3mを超える	— ~ —	—	—	100kN/m ² を超える	1.00	12.34 ~ 24.05	125.21	3mを超える	— ~ —	—	—
	それ以外	1.00	1.65 ~ 9.43	100.00	それ以外	0.00 ~ 9.43	2.41	12.18	それ以外	1.00	5.00 ~ 12.34	100.00	それ以外	5.00 ~ 24.05	2.41	12.18
2	100kN/m ² を超える	1.00	0.00 ~ 1.88	128.93	3mを超える	— ~ —	—	—	100kN/m ² を超える	1.00	12.08 ~ 26.10	128.93	3mを超える	— ~ —	—	—
	それ以外	1.00	1.88 ~ 9.66	100.00	それ以外	0.00 ~ 9.66	2.73	13.82	それ以外	1.00	5.00 ~ 12.08	100.00	それ以外	5.00 ~ 26.10	2.73	13.82
3	100kN/m ² を超える	1.00	0.00 ~ 1.71	126.20	3mを超える	— ~ —	—	—	100kN/m ² を超える	1.00	12.69 ~ 27.69	126.20	3mを超える	— ~ —	—	—
	それ以外	1.00	1.71 ~ 9.49	100.00	それ以外	0.00 ~ 9.49	2.69	13.61	それ以外	1.00	5.00 ~ 12.69	100.00	それ以外	5.00 ~ 27.69	2.69	13.61
4	100kN/m ² を超える	1.00	0.00 ~ 1.85	128.49	3mを超える	— ~ —	—	—	100kN/m ² を超える	1.00	12.69 ~ 31.93	128.49	3mを超える	— ~ —	—	—
	それ以外	1.00	1.85 ~ 9.64	100.00	それ以外	0.00 ~ 9.64	2.79	14.09	それ以外	1.00	5.00 ~ 12.69	100.00	それ以外	5.00 ~ 31.93	2.79	14.09
5	100kN/m ² を超える	1.00	0.00 ~ 3.72	160.42	3mを超える	0.00 ~ 1.89	4.10	20.71	100kN/m ² を超える	1.00	11.73 ~ 42.13	160.42	3mを超える	20.00 ~ 42.13	4.10	20.71
	それ以外	1.00	3.72 ~ 11.51	100.00	それ以外	1.89 ~ 11.51	3.00	15.16	それ以外	1.00	5.00 ~ 11.73	100.00	それ以外	5.00 ~ 20.00	3.00	15.16
6	100kN/m ² を超える	1.00	0.00 ~ 3.27	152.46	3mを超える	0.00 ~ 3.07	4.89	24.70	100kN/m ² を超える	1.00	14.24 ~ 52.41	152.46	3mを超える	20.00 ~ 52.41	4.89	24.70
	それ以外	1.00	3.27 ~ 11.06	100.00	それ以外	3.07 ~ 11.06	3.00	15.16	それ以外	1.00	5.00 ~ 14.24	100.00	それ以外	5.00 ~ 20.00	3.00	15.16
7	100kN/m ² を超える	1.00	0.00 ~ 2.52	139.55	3mを超える	0.00 ~ 3.25	5.17	26.11	100kN/m ² を超える	1.00	17.55 ~ 54.00	139.55	3mを超える	15.00 ~ 54.00	5.17	26.11
	それ以外	1.00	2.52 ~ 10.31	100.00	それ以外	3.25 ~ 10.31	3.00	15.16	それ以外	1.00	5.00 ~ 17.55	100.00	それ以外	5.00 ~ 15.00	3.00	15.16
8	100kN/m ² を超える	1.00	0.00 ~ 3.89	163.42	3mを超える	0.00 ~ 1.75	3.97	20.06	100kN/m ² を超える	1.00	11.14 ~ 44.60	163.42	3mを超える	25.00 ~ 44.60	3.97	20.06
	それ以外	1.00	3.89 ~ 11.67	100.00	それ以外	1.75 ~ 11.67	3.00	15.16	それ以外	1.00	5.00 ~ 11.14	100.00	それ以外	5.00 ~ 25.00	3.00	15.16
9	100kN/m ² を超える	1.00	0.00 ~ 3.77	161.31	3mを超える	0.00 ~ 1.42	3.71	18.73	100kN/m ² を超える	1.00	10.54 ~ 45.87	161.31	3mを超える	25.00 ~ 45.87	3.71	18.73
	それ以外	1.00	3.77 ~ 11.56	100.00	それ以外	1.42 ~ 11.56	3.00	15.16	それ以外	1.00	5.00 ~ 10.54	100.00	それ以外	5.00 ~ 25.00	3.00	15.16
10	100kN/m ² を超える	1.00	0.00 ~ 3.55	157.35	3mを超える	0.00 ~ 1.25	3.59	18.16	100kN/m ² を超える	1.00	10.56 ~ 46.14	157.35	3mを超える	30.00 ~ 46.14	3.59	18.16
	それ以外	1.00	3.55 ~ 11.34	100.00	それ以外	1.25 ~ 11.34	3.00	15.16	それ以外	1.00	5.00 ~ 10.56	100.00	それ以外	5.00 ~ 30.00	3.00	15.16
11	100kN/m ² を超える	1.00	0.00 ~ 3.48	156.10	3mを超える	0.00 ~ 1.24	3.59	18.14	100kN/m ² を超える	1.00	10.57 ~ 41.94	156.10	3mを超える	30.00 ~ 41.94	3.59	18.14
	それ以外	1.00	3.48 ~ 11.27	100.00	それ以外	1.24 ~ 11.27	3.00	15.16	それ以外	1.00	5.00 ~ 10.57	100.00	それ以外	5.00 ~ 30.00	3.00	15.16
12	100kN/m ² を超える	1.00	0.00 ~ 3.45	155.55	3mを超える	0.00 ~ 1.22	3.58	18.07	100kN/m ² を超える	1.00	10.58 ~ 41.99	155.55	3mを超える	30.00 ~ 41.99	3.58	18.07
	それ以外	1.00	3.45 ~ 11.23	100.00	それ以外	1.22 ~ 11.23	3.00	15.16	それ以外	1.00	5.00 ~ 10.58	100.00	それ以外	5.00 ~ 30.00	3.00	15.16
13	100kN/m ² を超える	1.00	0.00 ~ 3.49	156.28	3mを超える	0.00 ~ 1.27	3.61	18.23	100kN/m ² を超える	1.00	10.55 ~ 40.19	156.28	3mを超える	25.00 ~ 40.19	3.61	18.23
	それ以外	1.00	3.49 ~ 11.28	100.00	それ以外	1.27 ~ 11.28	3.00	15.16	それ以外	1.00	5.00 ~ 10.55	100.00	それ以外	5.00 ~ 25.00	3.00	15.16
	100kN/m ² を超える		~		3mを超える	~			100kN/m ² を超える		~		3mを超える	~		
	それ以外		~		それ以外	~			それ以外		~		それ以外	~		
	100kN/m ² を超える		~		3mを超える	~			100kN/m ² を超える		~		3mを超える	~		
	それ以外		~		それ以外	~			それ以外		~		それ以外	~		