

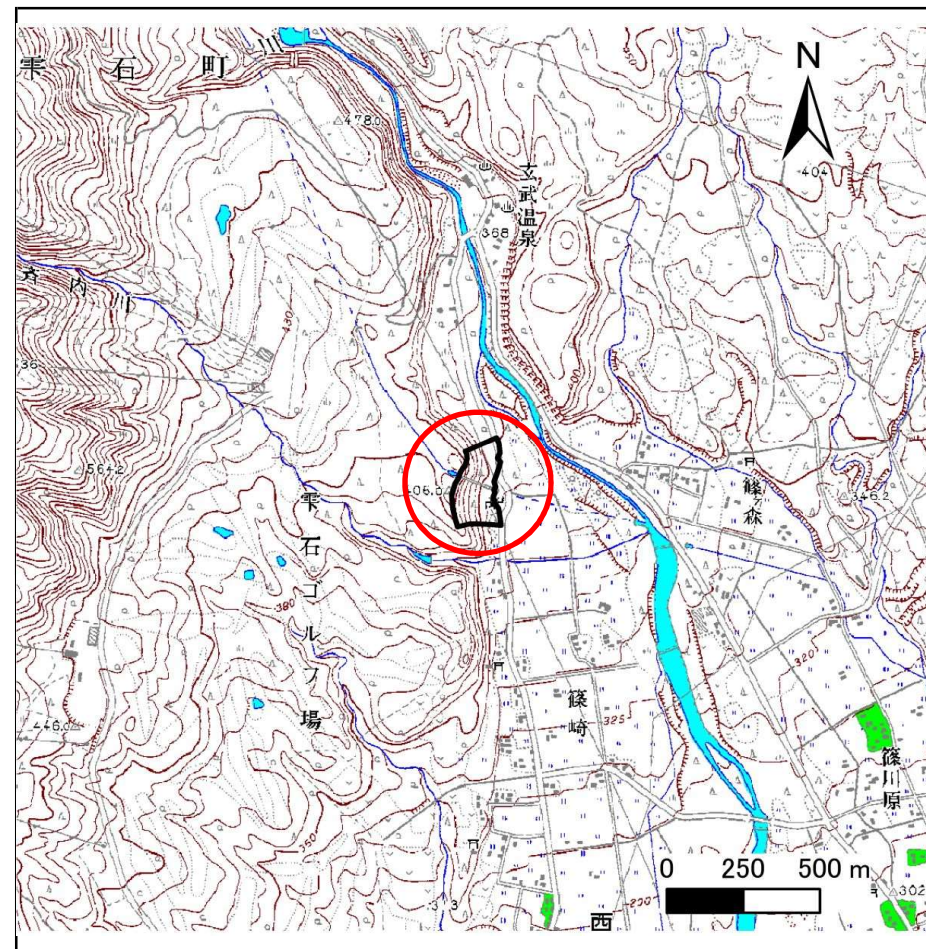
# 土砂災害防止に関する基礎調査(急傾斜地の崩壊)

表紙 概況、位置図

自然現象の種類	急傾斜地の崩壊
箇所番号	065A1005
箇所名	柏木平
所在地	岩手郡雫石町西根字柏木平
調査機関	盛岡広域振興局土木部



概況図(S=1:200,000)



位置図(S=1:25,000)

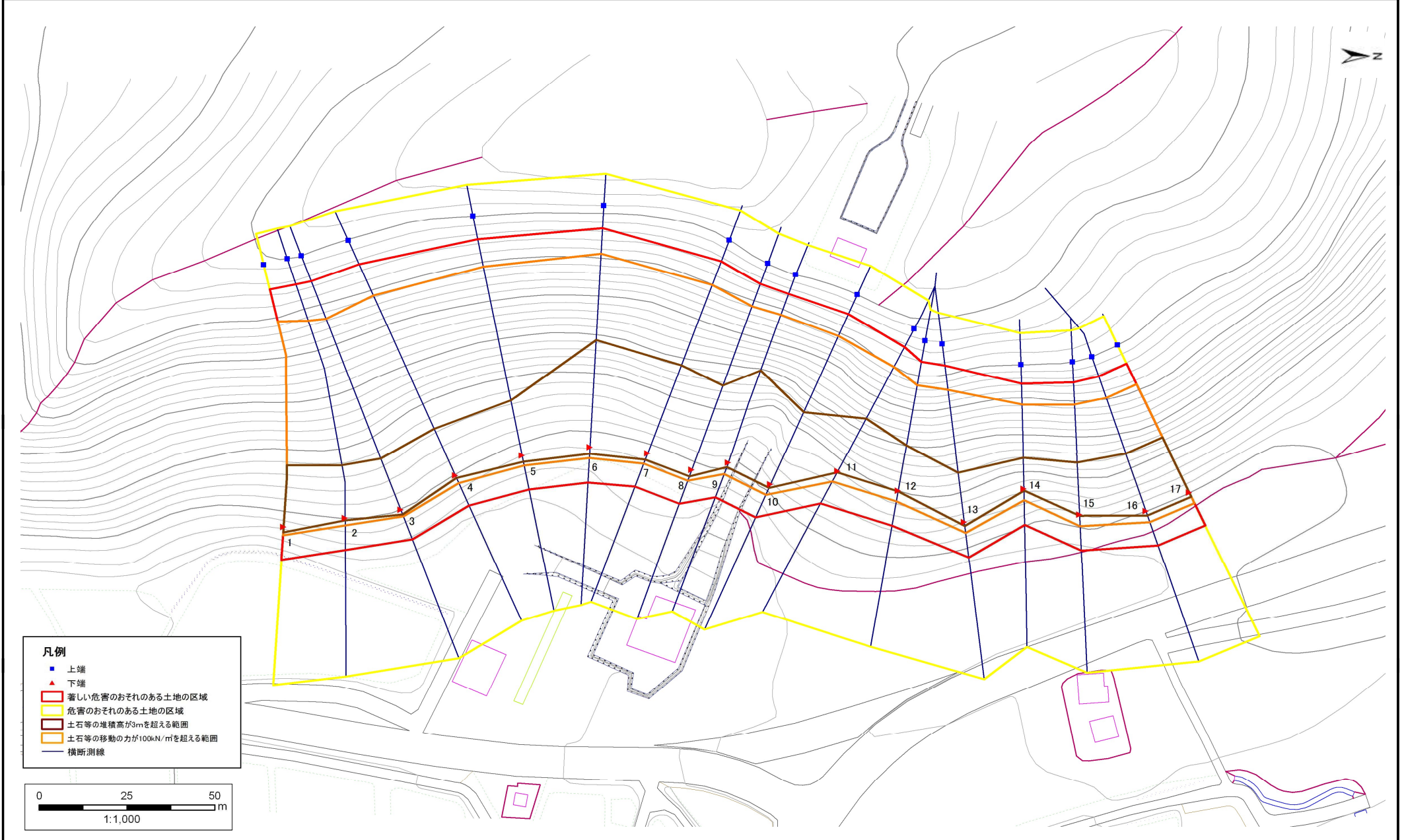


# 急傾斜地の崩壊区域調書

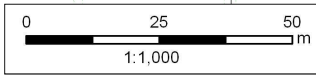
様式3-1 危害のおそれのある土地、著しい危害のおそれのある土地の設定図

調査年度 平成28年度

急傾斜地の位置	箇所番号	065A1005	箇所名	柏木平	所在地	岩手郡雫石町西根字柏木平
---------	------	----------	-----	-----	-----	--------------



- 凡例**
- 上端
  - ▲ 下端
  - 著しい危害のおそれのある土地の区域
  - 危害のおそれのある土地の区域
  - 土石等の堆積高が3mを超える範囲
  - 土石等の移動の力が100kN/mを超える範囲
  - 横断測線



# 急傾斜地の崩壊区域調査

様式3-2 建築物に作用すると想定される衝撃に関する事項(1/2)

調査年度 平成28年度

急傾斜地の位置		箇所番号 065A1005			箇所名 柏木平			所在地 岩手郡雫石町西根字柏木平								
横断 測線 番号	急傾斜地の下端に隣接する土地								急傾斜地内							
	土石等の移動の高さと力の大きさ				土石等の堆積高さとの大きさ				土石等の移動の高さと力の大きさ				土石等の堆積高さとの大きさ			
	区分	高さ (m)	下端からの距離 (m)	力の大きさ (kN/m <sup>2</sup> )	区分	下端からの水平 距離(m)	高さ (m)	力の大きさ (kN/m <sup>2</sup> )	区分	高さ (m)	上端からの比高 (m)	力の大きさ (kN/m <sup>2</sup> )	区分	上端からの比高 (m)	高さ (m)	力の大きさ (kN/m <sup>2</sup> )
1	100kN/m <sup>2</sup> を超える	1.00	0.00 ~ 2.65	141.71	3mを超える	0.00 ~ 1.70	3.69	18.63	100kN/m <sup>2</sup> を超える	1.00	11.55 ~ 52.21	141.71	3mを超える	40.00 ~ 52.21	3.69	18.63
	それ以外	1.00	2.65 ~ 10.44	100.00	それ以外	1.70 ~ 10.44	3.00	15.16	それ以外	1.00	5.00 ~ 11.55	100.00	それ以外	5.00 ~ 40.00	3.00	15.16
2	100kN/m <sup>2</sup> を超える	1.00	0.00 ~ 2.26	135.21	3mを超える	0.00 ~ 0.65	3.27	16.51	100kN/m <sup>2</sup> を超える	1.00	12.23 ~ 49.98	135.21	3mを超える	40.00 ~ 49.98	3.27	16.51
	それ以外	1.00	2.26 ~ 10.05	100.00	それ以外	0.65 ~ 10.05	3.00	15.16	それ以外	1.00	5.00 ~ 12.23	100.00	それ以外	5.00 ~ 40.00	3.00	15.16
3	100kN/m <sup>2</sup> を超える	1.00	0.00 ~ 2.15	133.42	3mを超える	0.00 ~ 1.52	3.59	18.13	100kN/m <sup>2</sup> を超える	1.00	12.46 ~ 50.14	133.42	3mを超える	40.00 ~ 50.14	3.59	18.13
	それ以外	1.00	2.15 ~ 9.94	100.00	それ以外	1.52 ~ 9.94	3.00	15.16	それ以外	1.00	5.00 ~ 12.46	100.00	それ以外	5.00 ~ 40.00	3.00	15.16
4	100kN/m <sup>2</sup> を超える	1.00	0.00 ~ 2.56	140.24	3mを超える	0.00 ~ 0.77	3.32	16.80	100kN/m <sup>2</sup> を超える	1.00	11.67 ~ 49.97	140.24	3mを超える	40.00 ~ 49.97	3.32	16.80
	それ以外	1.00	2.56 ~ 10.35	100.00	それ以外	0.77 ~ 10.35	3.00	15.16	それ以外	1.00	5.00 ~ 11.67	100.00	それ以外	5.00 ~ 40.00	3.00	15.16
5	100kN/m <sup>2</sup> を超える	1.00	0.00 ~ 3.15	150.36	3mを超える	0.00 ~ 1.92	3.81	19.27	100kN/m <sup>2</sup> を超える	1.00	10.90 ~ 52.01	150.36	3mを超える	40.00 ~ 52.01	3.81	19.27
	それ以外	1.00	3.15 ~ 10.94	100.00	それ以外	1.92 ~ 10.94	3.00	15.16	それ以外	1.00	5.00 ~ 10.90	100.00	それ以外	5.00 ~ 40.00	3.00	15.16
6	100kN/m <sup>2</sup> を超える	1.00	0.00 ~ 3.39	154.46	3mを超える	0.00 ~ 2.03	3.88	19.63	100kN/m <sup>2</sup> を超える	1.00	10.70 ~ 53.83	154.46	3mを超える	30.00 ~ 53.83	3.88	19.63
	それ以外	1.00	3.39 ~ 11.17	100.00	それ以外	2.03 ~ 11.17	3.00	15.16	それ以外	1.00	5.00 ~ 10.70	100.00	それ以外	5.00 ~ 30.00	3.00	15.16
7	100kN/m <sup>2</sup> を超える	1.00	0.00 ~ 3.43	155.22	3mを超える	0.00 ~ 2.06	3.90	19.73	100kN/m <sup>2</sup> を超える	1.00	10.65 ~ 51.10	155.22	3mを超える	30.00 ~ 51.10	3.90	19.73
	それ以外	1.00	3.43 ~ 11.22	100.00	それ以外	2.06 ~ 11.22	3.00	15.16	それ以外	1.00	5.00 ~ 10.65	100.00	それ以外	5.00 ~ 30.00	3.00	15.16
8	100kN/m <sup>2</sup> を超える	1.00	0.00 ~ 3.56	157.54	3mを超える	0.00 ~ 2.13	3.95	19.99	100kN/m <sup>2</sup> を超える	1.00	10.58 ~ 50.83	157.54	3mを超える	30.00 ~ 50.83	3.95	19.99
	それ以外	1.00	3.56 ~ 11.35	100.00	それ以外	2.13 ~ 11.35	3.00	15.16	それ以外	1.00	5.00 ~ 10.58	100.00	それ以外	5.00 ~ 30.00	3.00	15.16
9	100kN/m <sup>2</sup> を超える	1.00	0.00 ~ 3.76	161.00	3mを超える	0.00 ~ 1.37	3.67	18.57	100kN/m <sup>2</sup> を超える	1.00	10.53 ~ 49.04	161.00	3mを超える	25.00 ~ 49.04	3.67	18.57
	それ以外	1.00	3.76 ~ 11.54	100.00	それ以外	1.37 ~ 11.54	3.00	15.16	それ以外	1.00	5.00 ~ 10.53	100.00	それ以外	5.00 ~ 25.00	3.00	15.16
10	100kN/m <sup>2</sup> を超える	1.00	0.00 ~ 3.58	157.90	3mを超える	0.00 ~ 1.25	3.60	18.18	100kN/m <sup>2</sup> を超える	1.00	10.56 ~ 48.51	157.90	3mを超える	30.00 ~ 48.51	3.60	18.18
	それ以外	1.00	3.58 ~ 11.37	100.00	それ以外	1.25 ~ 11.37	3.00	15.16	それ以外	1.00	5.00 ~ 10.56	100.00	それ以外	5.00 ~ 30.00	3.00	15.16
11	100kN/m <sup>2</sup> を超える	1.00	0.00 ~ 3.63	158.76	3mを超える	0.00 ~ 0.34	3.18	16.07	100kN/m <sup>2</sup> を超える	1.00	10.53 ~ 39.70	158.76	3mを超える	25.00 ~ 39.70	3.18	16.07
	それ以外	1.00	3.63 ~ 11.42	100.00	それ以外	0.34 ~ 11.42	3.00	15.16	それ以外	1.00	5.00 ~ 10.53	100.00	それ以外	5.00 ~ 25.00	3.00	15.16
12	100kN/m <sup>2</sup> を超える	1.00	0.00 ~ 3.38	154.40	3mを超える	0.00 ~ 0.22	3.11	15.73	100kN/m <sup>2</sup> を超える	1.00	10.55 ~ 35.89	154.40	3mを超える	25.00 ~ 35.89	3.11	15.73
	それ以外	1.00	3.38 ~ 11.17	100.00	それ以外	0.22 ~ 11.17	3.00	15.16	それ以外	1.00	5.00 ~ 10.55	100.00	それ以外	5.00 ~ 25.00	3.00	15.16
13	100kN/m <sup>2</sup> を超える	1.00	0.00 ~ 3.45	155.60	3mを超える	0.00 ~ 1.23	3.58	18.09	100kN/m <sup>2</sup> を超える	1.00	10.58 ~ 41.57	155.60	3mを超える	30.00 ~ 41.57	3.58	18.09
	それ以外	1.00	3.45 ~ 11.24	100.00	それ以外	1.23 ~ 11.24	3.00	15.16	それ以外	1.00	5.00 ~ 10.58	100.00	それ以外	5.00 ~ 30.00	3.00	15.16
14	100kN/m <sup>2</sup> を超える	1.00	0.00 ~ 3.55	157.26	3mを超える	0.00 ~ 0.52	3.29	16.63	100kN/m <sup>2</sup> を超える	1.00	10.69 ~ 33.45	157.26	3mを超える	25.00 ~ 33.45	3.29	16.63
	それ以外	1.00	3.55 ~ 11.33	100.00	それ以外	0.52 ~ 11.33	3.00	15.16	それ以外	1.00	5.00 ~ 10.69	100.00	それ以外	5.00 ~ 25.00	3.00	15.16
15	100kN/m <sup>2</sup> を超える	1.00	0.00 ~ 3.59	158.03	3mを超える	0.00 ~ 0.34	3.18	16.08	100kN/m <sup>2</sup> を超える	1.00	10.53 ~ 38.00	158.03	3mを超える	25.00 ~ 38.00	3.18	16.08
	それ以外	1.00	3.59 ~ 11.37	100.00	それ以外	0.34 ~ 11.37	3.00	15.16	それ以外	1.00	5.00 ~ 10.53	100.00	それ以外	5.00 ~ 25.00	3.00	15.16

## 急傾斜地の崩壊区域調査

様式3-2 建築物に作用すると想定される衝撃に関する事項(2/2)

調査年度	平成28年度
------	--------

急傾斜地の位置		箇所番号 065A1005				箇所名 柏木平			所在地 岩手郡雫石町西根字柏木平							
横断 測線 番号	急傾斜地の下端に隣接する土地								急傾斜地内							
	土石等の移動の高さと力の大きさ				土石等の堆積高さとの大きさ				土石等の移動の高さと力の大きさ				土石等の堆積高さとの大きさ			
	区分	高さ (m)	下端からの距離 (m)	力の大きさ (kN/m <sup>2</sup> )	区分	下端からの水平 距離(m)	高さ (m)	力の大きさ (kN/m <sup>2</sup> )	区分	高さ (m)	上端からの比高 (m)	力の大きさ (kN/m <sup>2</sup> )	区分	上端からの比高 (m)	高さ (m)	力の大きさ (kN/m <sup>2</sup> )
16	100kN/m <sup>2</sup> を超える	1.00	0.00 ~ 3.61	158.41	3mを超える	0.00 ~ 1.36	3.67	18.54	100kN/m <sup>2</sup> を超える	1.00	10.53 ~ 40.00	158.41	3mを超える	25.00 ~ 40.00	3.67	18.54
	それ以外	1.00	3.61 ~ 11.40	100.00	それ以外	1.36 ~ 11.40	3.00	15.16	それ以外	1.00	5.00 ~ 10.53	100.00	それ以外	5.00 ~ 25.00	3.00	15.16
17	100kN/m <sup>2</sup> を超える	1.00	0.00 ~ 3.61	158.38	3mを超える	0.00 ~ 1.36	3.67	18.54	100kN/m <sup>2</sup> を超える	1.00	10.53 ~ 40.00	158.38	3mを超える	25.00 ~ 40.00	3.67	18.54
	それ以外	1.00	3.61 ~ 11.39	100.00	それ以外	1.36 ~ 11.39	3.00	15.16	それ以外	1.00	5.00 ~ 10.53	100.00	それ以外	5.00 ~ 25.00	3.00	15.16
	100kN/m <sup>2</sup> を超える		~		3mを超える	~			100kN/m <sup>2</sup> を超える		~		3mを超える	~		
	それ以外		~		それ以外	~			それ以外		~		それ以外	~		
	100kN/m <sup>2</sup> を超える		~		3mを超える	~			100kN/m <sup>2</sup> を超える		~		3mを超える	~		
	それ以外		~		それ以外	~			それ以外		~		それ以外	~		
	100kN/m <sup>2</sup> を超える		~		3mを超える	~			100kN/m <sup>2</sup> を超える		~		3mを超える	~		
	それ以外		~		それ以外	~			それ以外		~		それ以外	~		
	100kN/m <sup>2</sup> を超える		~		3mを超える	~			100kN/m <sup>2</sup> を超える		~		3mを超える	~		
	それ以外		~		それ以外	~			それ以外		~		それ以外	~		
	100kN/m <sup>2</sup> を超える		~		3mを超える	~			100kN/m <sup>2</sup> を超える		~		3mを超える	~		
	それ以外		~		それ以外	~			それ以外		~		それ以外	~		
	100kN/m <sup>2</sup> を超える		~		3mを超える	~			100kN/m <sup>2</sup> を超える		~		3mを超える	~		
	それ以外		~		それ以外	~			それ以外		~		それ以外	~		
	100kN/m <sup>2</sup> を超える		~		3mを超える	~			100kN/m <sup>2</sup> を超える		~		3mを超える	~		
	それ以外		~		それ以外	~			それ以外		~		それ以外	~		
	100kN/m <sup>2</sup> を超える		~		3mを超える	~			100kN/m <sup>2</sup> を超える		~		3mを超える	~		
	それ以外		~		それ以外	~			それ以外		~		それ以外	~		