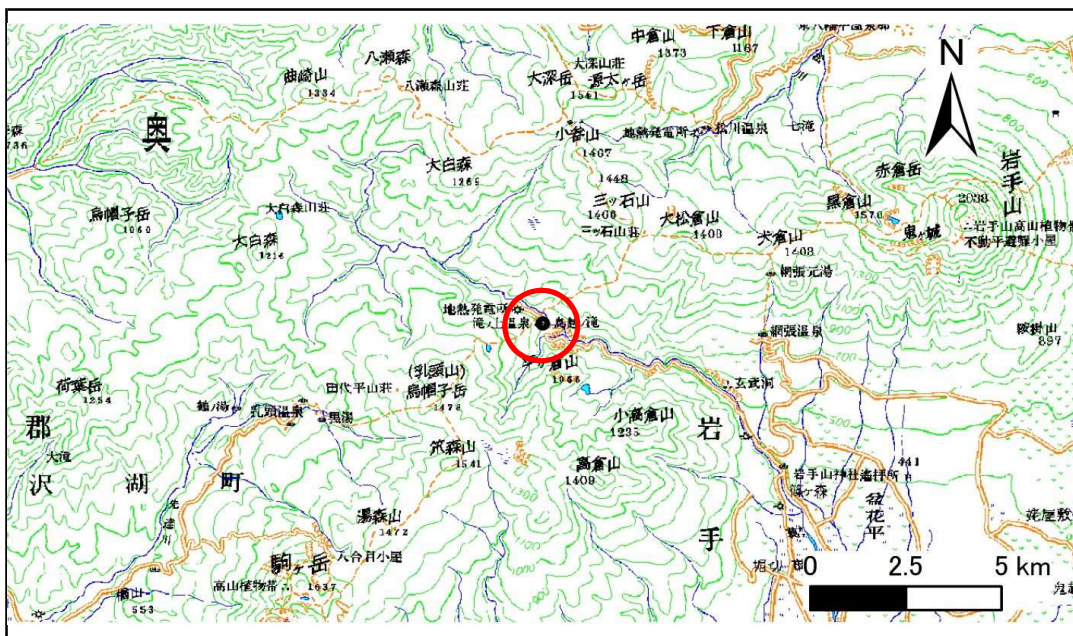


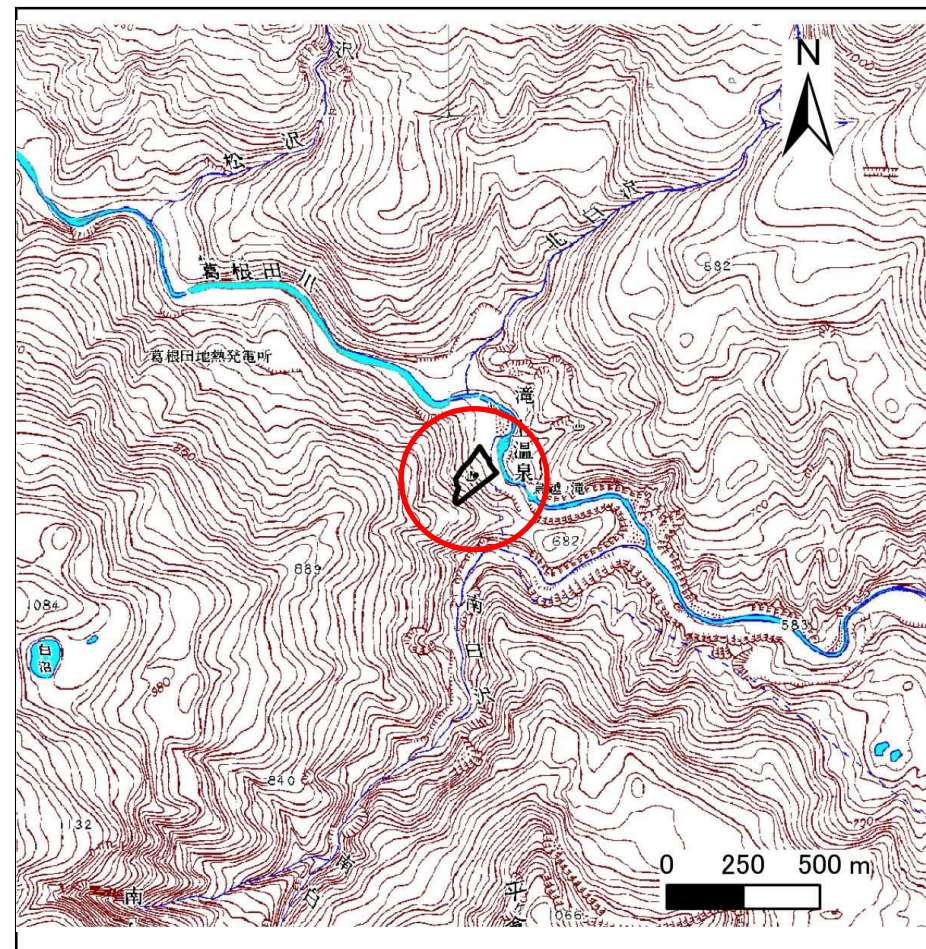
土砂災害防止に関する基礎調査(急傾斜地の崩壊)

表紙 概況、位置図

自然現象の種類	急傾斜地の崩壊
箇所番号	065A1003
箇所名	高倉山-2
所在地	岩手郡雫石町西根字高倉山
調査機関	盛岡広域振興局土木部



概況図(S=1:200,000)



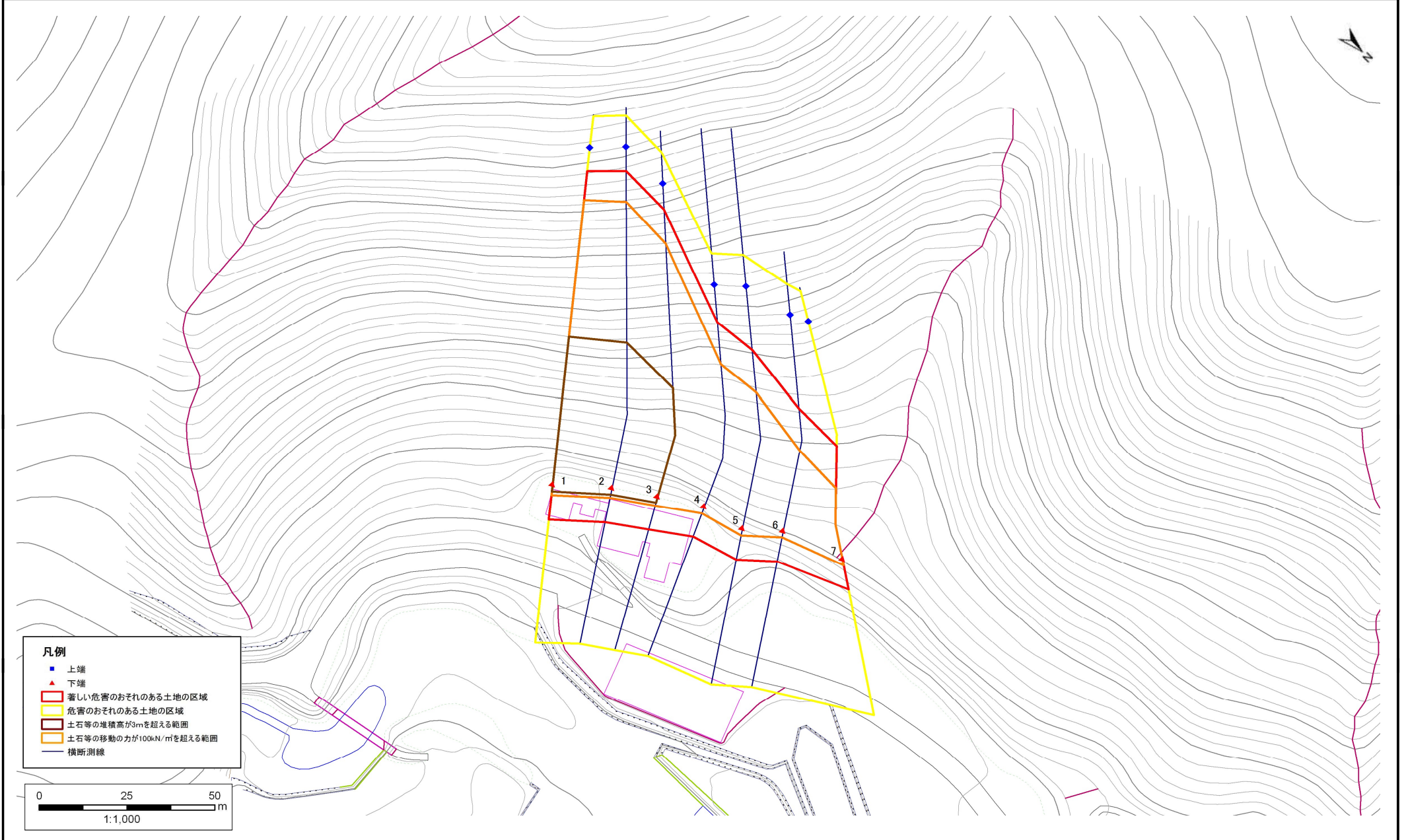
位置図(S=1:25,000)

急傾斜地の崩壊区域調書

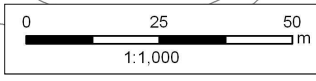
様式3-1 危害のおそれのある土地、著しい危害のおそれのある土地の設定図

調査年度 平成28年度

急傾斜地の位置	箇所番号	065A1003	箇所名	高倉山-2	所在地	岩手郡雫石町西根宇高倉山
---------	------	----------	-----	-------	-----	--------------



- 凡例**
- 上端
 - ▲ 下端
 - 著しい危害のおそれのある土地の区域
 - 危害のおそれのある土地の区域
 - 土石等の堆積高が3mを超える範囲
 - 土石等の移動の力が100kN/mを超える範囲
 - 横断測線



急傾斜地の崩壊区域調書

様式3-2 建築物に作用すると想定される衝撃に関する事項(1/1)

調査年度

平成28年度

急傾斜地の位置		箇所番号 065A1003			箇所名 高倉山-2				所在地 岩手郡雫石町西根字高倉山							
横断 測線 番号	急傾斜地の下端に隣接する土地								急傾斜地内							
	土石等の移動の高さと力の大きさ				土石等の堆積高さとの大きさ				土石等の移動の高さと力の大きさ				土石等の堆積高さとの大きさ			
	区分	高さ (m)	下端からの距離 (m)	力の大きさ (kN/m ²)	区分	下端からの水平 距離(m)	高さ (m)	力の大きさ (kN/m ²)	区分	高さ (m)	上端からの比高 (m)	力の大きさ (kN/m ²)	区分	上端からの比高 (m)	高さ (m)	力の大きさ (kN/m ²)
1	100kN/m ² を超える	1.00	0.00 ~ 3.10	149.41	3mを超える	0.00 ~ 1.88	3.79	19.14	100kN/m ² を超える	1.00	11.00 ~ 71.15	149.41	3mを超える	40.00 ~ 71.15	3.79	19.14
	それ以外	1.00	3.10 ~ 10.88	100.00	それ以外	1.88 ~ 10.88	3.00	15.16	それ以外	1.00	5.00 ~ 11.00	100.00	それ以外	5.00 ~ 40.00	3.00	15.16
2	100kN/m ² を超える	1.00	0.00 ~ 2.91	146.21	3mを超える	0.00 ~ 1.80	3.74	18.91	100kN/m ² を超える	1.00	11.22 ~ 69.92	146.21	3mを超える	40.00 ~ 69.92	3.74	18.91
	それ以外	1.00	2.91 ~ 10.70	100.00	それ以外	1.80 ~ 10.70	3.00	15.16	それ以外	1.00	5.00 ~ 11.22	100.00	それ以外	5.00 ~ 40.00	3.00	15.16
3	100kN/m ² を超える	1.00	0.00 ~ 2.60	140.89	3mを超える	0.00 ~ 1.68	3.67	18.56	100kN/m ² を超える	1.00	11.66 ~ 61.66	140.89	3mを超える	40.00 ~ 61.66	3.67	18.56
	それ以外	1.00	2.60 ~ 10.39	100.00	それ以外	1.68 ~ 10.39	3.00	15.16	それ以外	1.00	5.00 ~ 11.66	100.00	それ以外	5.00 ~ 40.00	3.00	15.16
4	100kN/m ² を超える	1.00	0.00 ~ 1.98	130.62	3mを超える	— ~ —	—	—	100kN/m ² を超える	1.00	12.69 ~ 39.28	130.62	3mを超える	— ~ —	—	—
	それ以外	1.00	1.98 ~ 9.77	100.00	それ以外	0.00 ~ 9.77	2.79	14.09	それ以外	1.00	5.00 ~ 12.69	100.00	それ以外	5.00 ~ 39.28	2.79	14.09
5	100kN/m ² を超える	1.00	0.00 ~ 1.97	130.35	3mを超える	— ~ —	—	—	100kN/m ² を超える	1.00	12.69 ~ 37.96	130.35	3mを超える	— ~ —	—	—
	それ以外	1.00	1.97 ~ 9.75	100.00	それ以外	0.00 ~ 9.75	2.79	14.09	それ以外	1.00	5.00 ~ 12.69	100.00	それ以外	5.00 ~ 37.96	2.79	14.09
6	100kN/m ² を超える	1.00	0.00 ~ 1.72	126.33	3mを超える	— ~ —	—	—	100kN/m ² を超える	1.00	12.69 ~ 27.88	126.33	3mを超える	— ~ —	—	—
	それ以外	1.00	1.72 ~ 9.50	100.00	それ以外	0.00 ~ 9.50	2.69	13.61	それ以外	1.00	5.00 ~ 12.69	100.00	それ以外	5.00 ~ 27.88	2.69	13.61
7	100kN/m ² を超える	1.00	0.00 ~ 1.63	124.90	3mを超える	— ~ —	—	—	100kN/m ² を超える	1.00	12.69 ~ 25.95	124.90	3mを超える	— ~ —	—	—
	それ以外	1.00	1.63 ~ 9.41	100.00	それ以外	0.00 ~ 9.41	2.69	13.61	それ以外	1.00	5.00 ~ 12.69	100.00	それ以外	5.00 ~ 25.95	2.69	13.61
	100kN/m ² を超える		~		3mを超える	~			100kN/m ² を超える		~		3mを超える	~		
	それ以外		~		それ以外	~			それ以外		~		それ以外	~		
	100kN/m ² を超える		~		3mを超える	~			100kN/m ² を超える		~		3mを超える	~		
	それ以外		~		それ以外	~			それ以外		~		それ以外	~		
	100kN/m ² を超える		~		3mを超える	~			100kN/m ² を超える		~		3mを超える	~		
	それ以外		~		それ以外	~			それ以外		~		それ以外	~		
	100kN/m ² を超える		~		3mを超える	~			100kN/m ² を超える		~		3mを超える	~		
	それ以外		~		それ以外	~			それ以外		~		それ以外	~		
	100kN/m ² を超える		~		3mを超える	~			100kN/m ² を超える		~		3mを超える	~		
	それ以外		~		それ以外	~			それ以外		~		それ以外	~		