

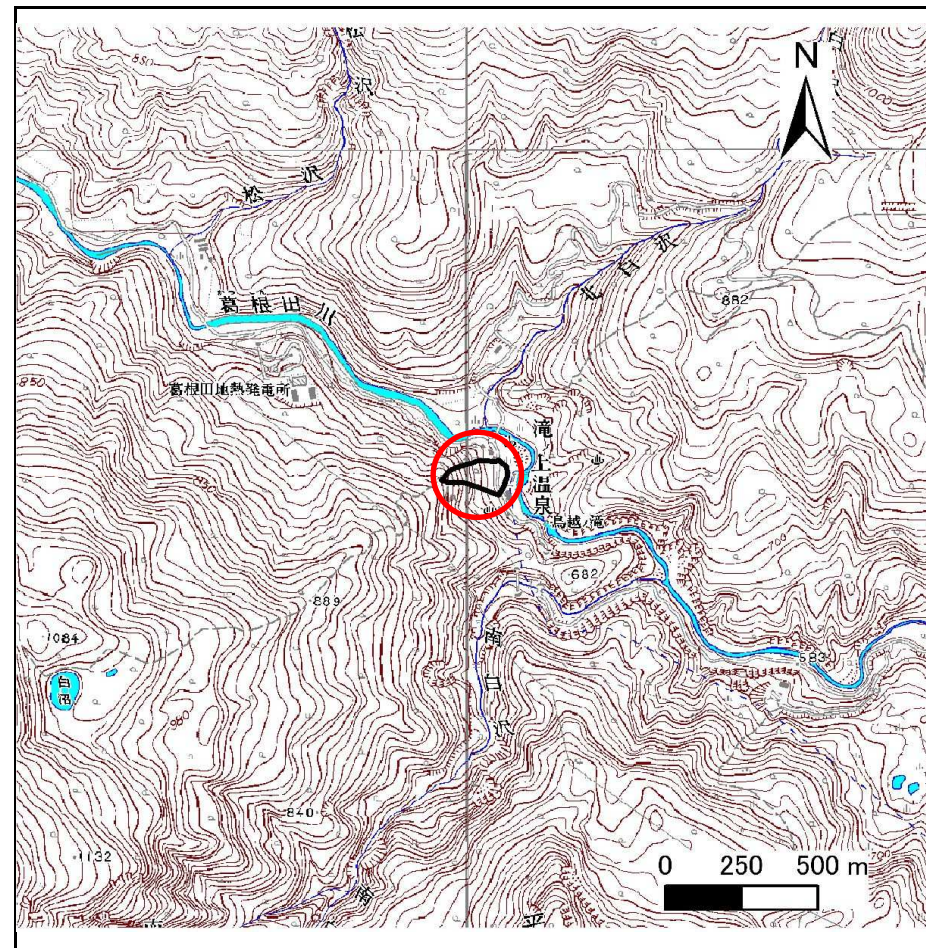
土砂災害防止に関する基礎調査(急傾斜地の崩壊)

表紙 概況、位置図

自然現象の種類	急傾斜地の崩壊
箇所番号	065A1002
箇所名	高倉山-1
所在地	岩手郡雫石町西根字高倉山
調査機関	盛岡地方振興局



位置図(S=1:200,000)



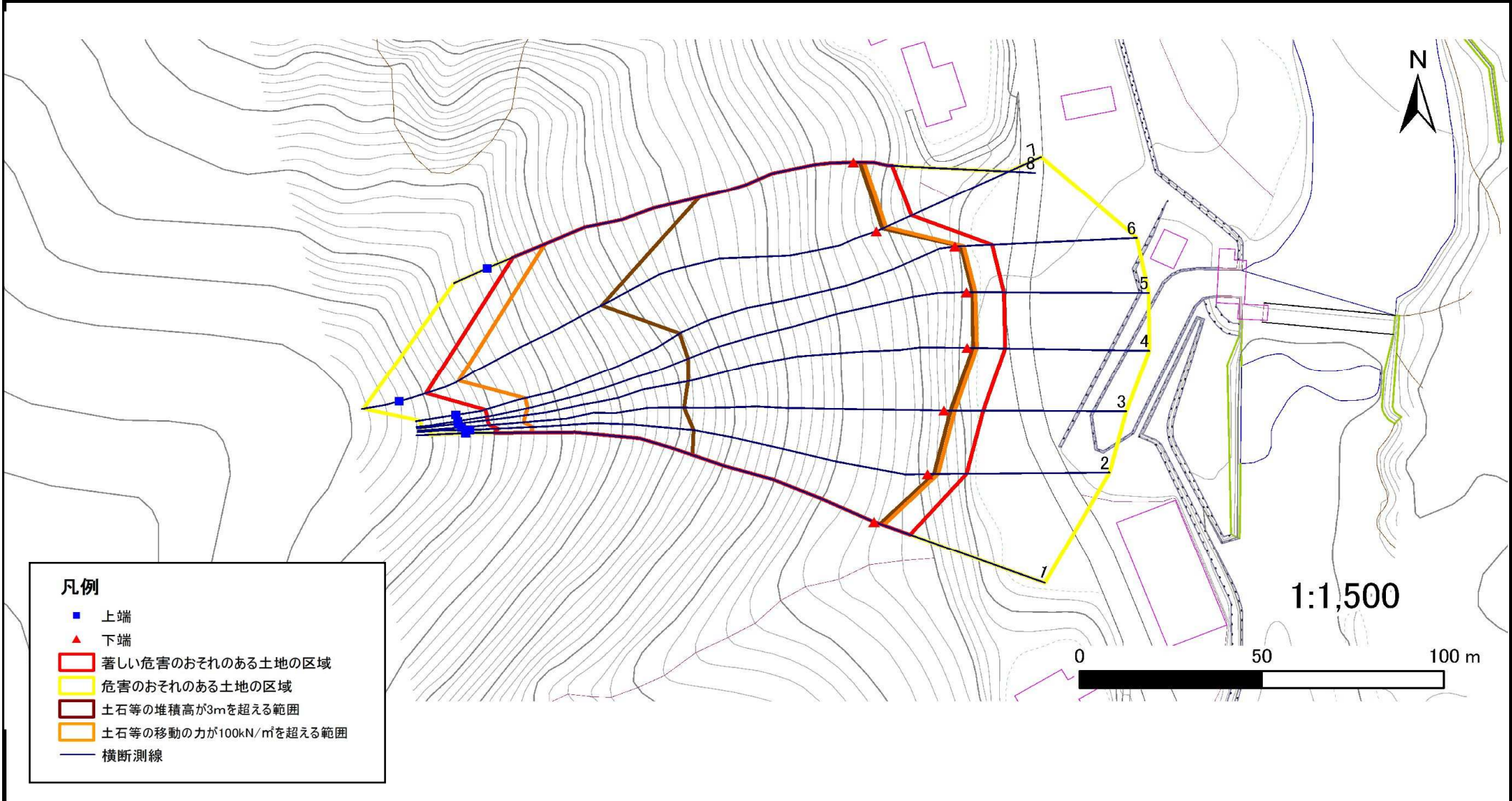
概況図(S=1:25,000)

急傾斜地の崩壊区域調査

様式3-1 危害のおそれのある土地、著しい危害のおそれのある土地の設定図

調査年度 平成21年度

急傾斜地の位置	箇所番号	065A1002	箇所名	高倉山-1	所在地	岩手郡寒町西根字高倉山
---------	------	----------	-----	-------	-----	-------------

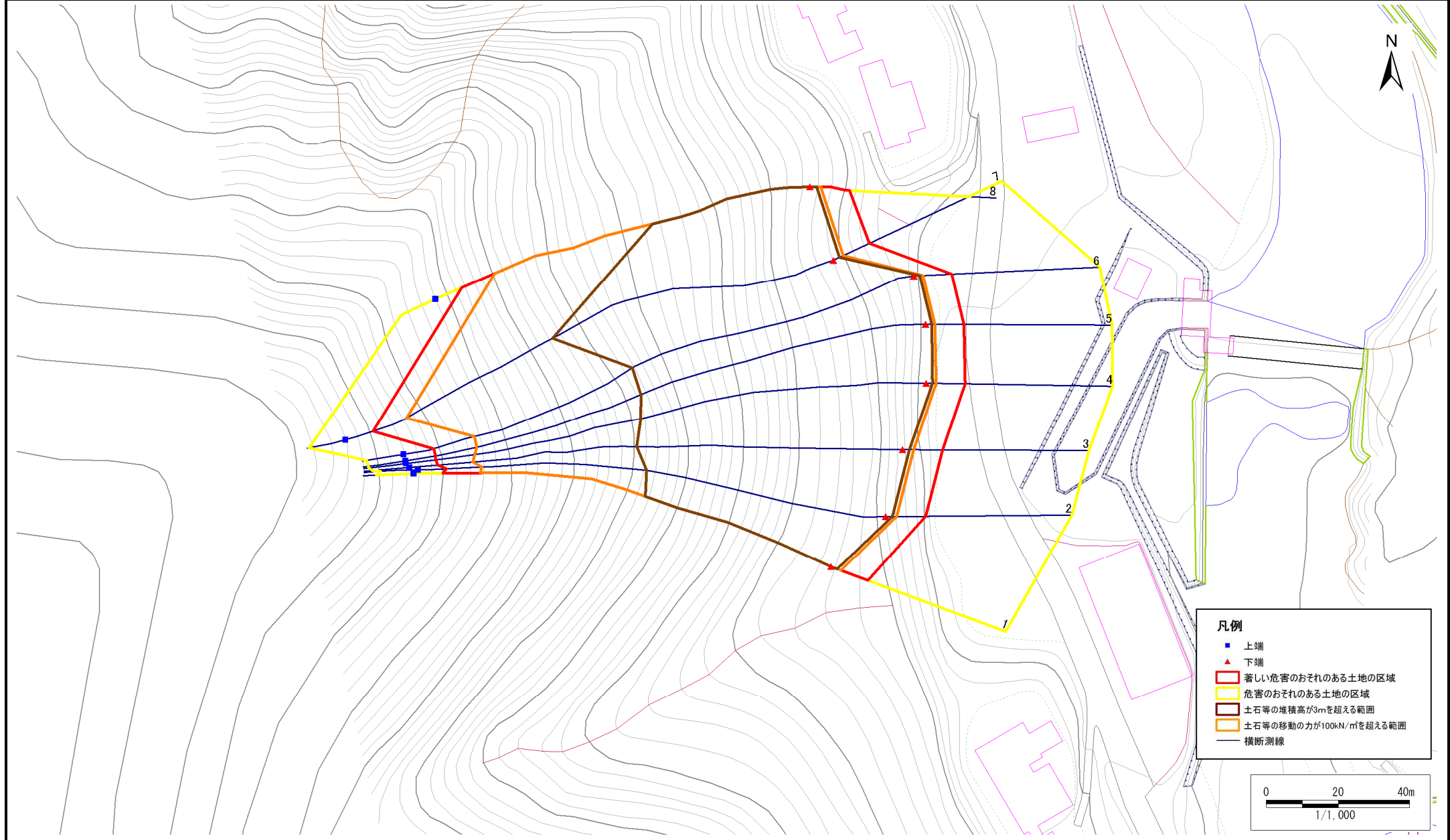


急傾斜地の崩壊区域調書

様式3-1 危害のおそれのある土地、著しい危害のおそれのある土地の設定図

調査年度	平成21年度
------	--------

急傾斜地の位置	箇所番号	065A1002	箇所名	高倉山-1	所在地	岩手郡磐石町西根宇高倉山
---------	------	----------	-----	-------	-----	--------------



急傾斜地の崩壊区域調書

様式3-2 建築物に作用すると想定される衝撃に関する事項(1/1)

調査年度 平成21年度

急傾斜地の位置		箇所番号		065A1002		箇所名		高倉山-1		所在地		岩手郡雫石町西根字高倉山				
横断 測線 番号	急傾斜地の下端に隣接する土地								急傾斜地内							
	土石等の移動の高さと力の大きさ				土石等の堆積高さとの大きさ				土石等の移動の高さと力の大きさ				土石等の堆積高さとの大きさ			
	区分	高さ (m)	下端からの距離 (m)	力の大きさ (kN/m ²)	区分	下端からの水平 距離(m)	高さ (m)	力の大きさ (kN/m ²)	区分	高さ (m)	上端からの比高 (m)	力の大きさ (kN/m ²)	区分	上端からの比高 (m)	高さ (m)	力の大きさ (kN/m ²)
1	100kN/m ² を超える	1.00	0.00 ~ 2.81	144.43	3mを超える	0.00 ~ 1.76	3.72	19.88	100kN/m ² を超える	1.00	11.36 ~ 73.88	144.43	3mを超える	40.00 ~ 73.88	3.72	19.88
	それ以外	1.00	2.81 ~ 10.59	100.00	それ以外	1.76 ~ 10.59	3.00	16.05	それ以外	1.00	5.00 ~ 11.36	100.00	それ以外	5.00 ~ 40.00	3.00	16.05
2	100kN/m ² を超える	1.00	0.00 ~ 2.98	147.29	3mを超える	0.00 ~ 1.82	3.75	20.09	100kN/m ² を超える	1.00	11.15 ~ 82.57	147.29	3mを超える	40.00 ~ 82.57	3.75	20.09
	それ以外	1.00	2.98 ~ 10.76	100.00	それ以外	1.82 ~ 10.76	3.00	16.05	それ以外	1.00	5.00 ~ 11.15	100.00	それ以外	5.00 ~ 40.00	3.00	16.05
3	100kN/m ² を超える	1.00	0.00 ~ 2.99	147.47	3mを超える	0.00 ~ 1.83	3.76	20.11	100kN/m ² を超える	1.00	11.13 ~ 86.45	147.47	3mを超える	40.00 ~ 86.45	3.76	20.11
	それ以外	1.00	2.99 ~ 10.77	100.00	それ以外	1.83 ~ 10.77	3.00	16.05	それ以外	1.00	5.00 ~ 11.13	100.00	それ以外	5.00 ~ 40.00	3.00	16.05
4	100kN/m ² を超える	1.00	0.00 ~ 2.67	142.00	3mを超える	0.00 ~ 1.70	3.68	19.71	100kN/m ² を超える	1.00	11.57 ~ 88.19	142.00	3mを超える	40.00 ~ 88.19	3.68	19.71
	それ以外	1.00	2.67 ~ 10.45	100.00	それ以外	1.70 ~ 10.45	3.00	16.05	それ以外	1.00	5.00 ~ 11.57	100.00	それ以外	5.00 ~ 40.00	3.00	16.05
5	100kN/m ² を超える	1.00	0.00 ~ 2.50	139.10	3mを超える	0.00 ~ 1.63	3.65	19.52	100kN/m ² を超える	1.00	11.86 ~ 87.99	139.10	3mを超える	40.00 ~ 87.99	3.65	19.52
	それ以外	1.00	2.50 ~ 10.28	100.00	それ以外	1.63 ~ 10.28	3.00	16.05	それ以外	1.00	5.00 ~ 11.86	100.00	それ以外	5.00 ~ 40.00	3.00	16.05
6	100kN/m ² を超える	1.00	0.00 ~ 2.46	138.50	3mを超える	0.00 ~ 1.62	3.64	19.48	100kN/m ² を超える	1.00	11.92 ~ 88.26	138.50	3mを超える	40.00 ~ 88.26	3.64	19.48
	それ以外	1.00	2.46 ~ 10.24	100.00	それ以外	1.62 ~ 10.24	3.00	16.05	それ以外	1.00	5.00 ~ 11.92	100.00	それ以外	5.00 ~ 40.00	3.00	16.05
7	100kN/m ² を超える	1.00	0.00 ~ 2.90	146.00	3mを超える	0.00 ~ 1.79	3.74	20.00	100kN/m ² を超える	1.00	11.24 ~ 91.01	146.00	3mを超える	40.00 ~ 91.01	3.74	20.00
	それ以外	1.00	2.90 ~ 10.69	100.00	それ以外	1.79 ~ 10.69	3.00	16.05	それ以外	1.00	5.00 ~ 11.24	100.00	それ以外	5.00 ~ 40.00	3.00	16.05
8	100kN/m ² を超える	1.00	0.00 ~ 2.92	146.36	3mを超える	0.00 ~ 1.80	3.74	20.03	100kN/m ² を超える	1.00	11.20 ~ 68.21	146.36	3mを超える	40.00 ~ 68.21	3.74	20.03
	それ以外	1.00	2.92 ~ 10.71	100.00	それ以外	1.80 ~ 10.71	3.00	16.05	それ以外	1.00	5.00 ~ 11.20	100.00	それ以外	5.00 ~ 40.00	3.00	16.05
	100kN/m ² を超える		~		3mを超える	~			100kN/m ² を超える		~		3mを超える	~		
	それ以外		~		それ以外	~			それ以外		~		それ以外	~		
	100kN/m ² を超える		~		3mを超える	~			100kN/m ² を超える		~		3mを超える	~		
	それ以外		~		それ以外	~			それ以外		~		それ以外	~		
	100kN/m ² を超える		~		3mを超える	~			100kN/m ² を超える		~		3mを超える	~		
	それ以外		~		それ以外	~			それ以外		~		それ以外	~		
	100kN/m ² を超える		~		3mを超える	~			100kN/m ² を超える		~		3mを超える	~		
	それ以外		~		それ以外	~			それ以外		~		それ以外	~		
	100kN/m ² を超える		~		3mを超える	~			100kN/m ² を超える		~		3mを超える	~		
	それ以外		~		それ以外	~			それ以外		~		それ以外	~		