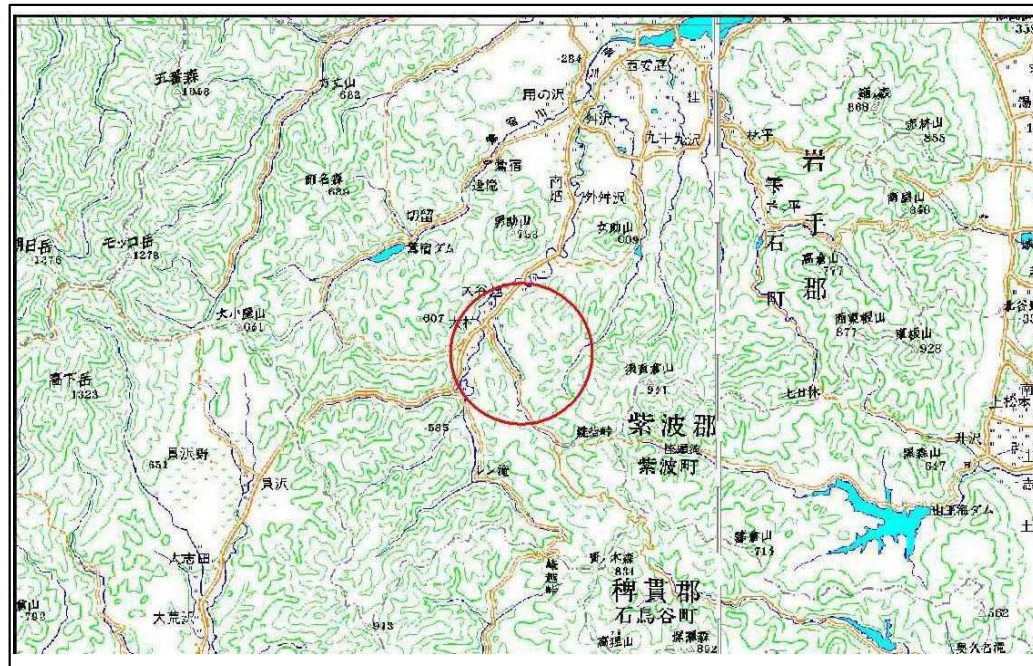


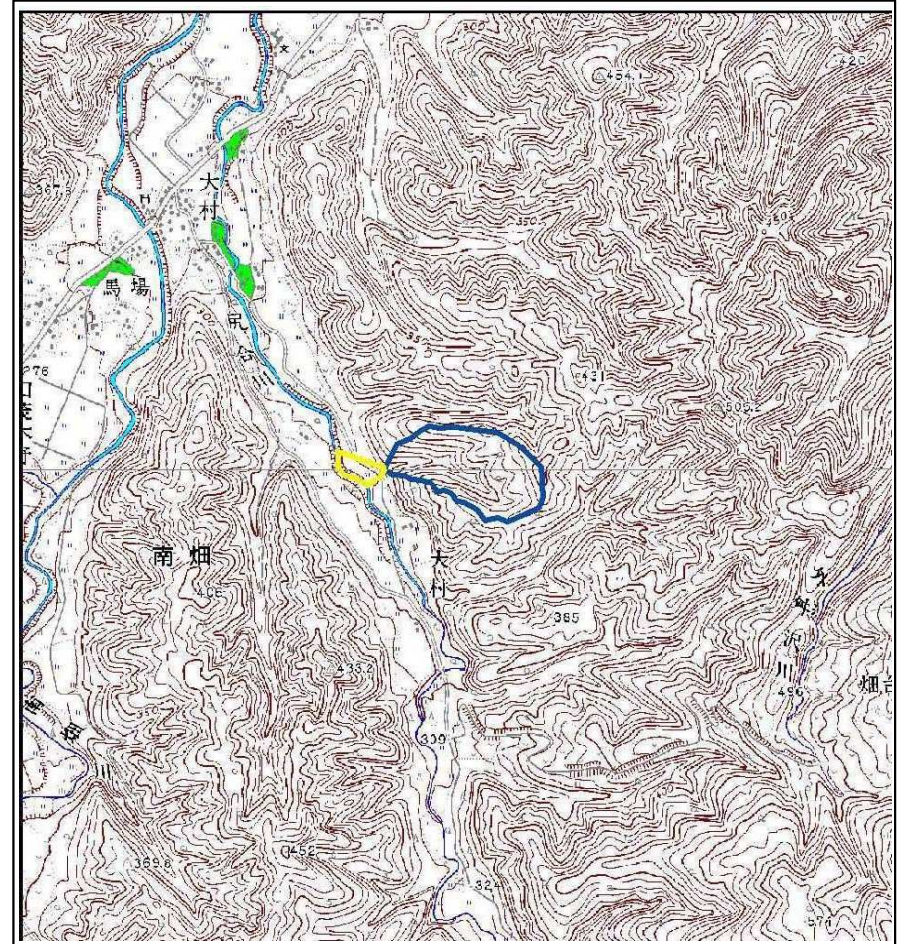
土砂災害防止に関する基礎調査(土石流)

表紙 位置図、概況図

自然現象の種類	土石流
溪流番号	J085109
水系名	上北川
河川名	-
溪流名	向山の沢
所在地	岩手県岩手郡雫石町南畑第10地割
調査機関	岩手県盛岡広域振興局土木部



位置図(S=1:200,000)



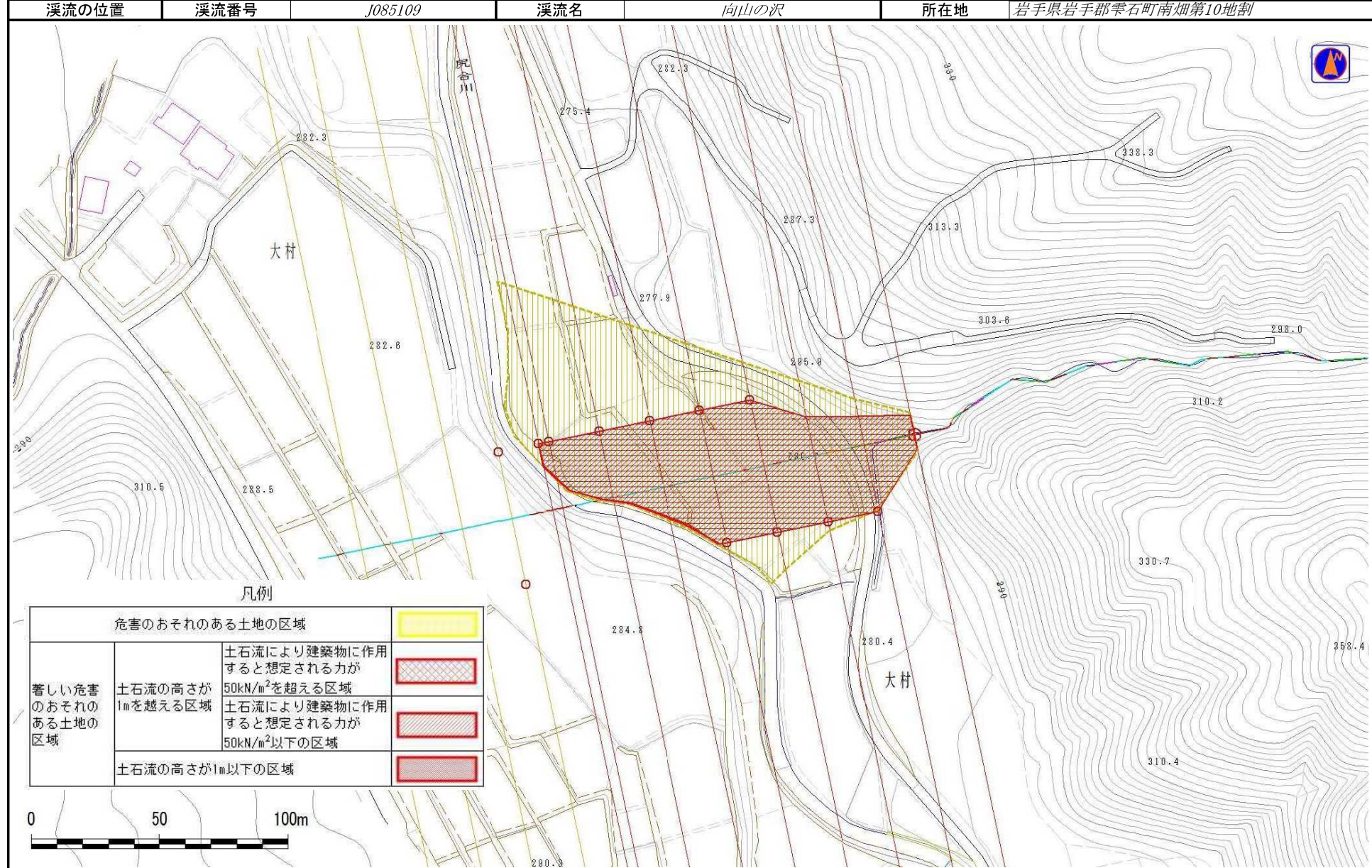
概況図(S=1:25,000)

岩手県

土石流区域調書

様式3-1 危害のおそれのある土地、著しい危害のおそれのある土地の設定図

調査年度 平成24年度



土石流区域調書

様式3-2 建築物に作用すると想定される衝撃に関する事項

調査年度	平成24年度
所在地	岩手県岩手郡雫石町南畑第10地割

溪流の位置		溪流番号	溪流名	向山の沢			
J085109							

横断測線番号	土石流の高さh(m)	土石流の流体力F _d (kN/m ²)	建築物の耐力P ₂ (kN/m ²)	横断測線番号	土石流の高さh(m)	土石流の流体力F _d (kN/m ²)	建築物の耐力P ₂ (kN/m ²)
No.0	2.37	40.96	4.60				
No.1	1.06	13.15	7.32				
No.2	1.05	13.44	7.38				
No.3	1.06	13.15	7.32				
No.4	1.07	12.22	7.26				
No.5	1.08	11.43	7.20				
No.6	1.10	10.37	7.10				
No.7	1.15	8.64	6.88				
No.8	1.23	6.81	6.54				
No.9	1.66	3.16	5.38				
No.10	2.01	2.09	4.88				
No.11	0.00	0.00	0.00				
No.12	0.00	0.00	0.00				