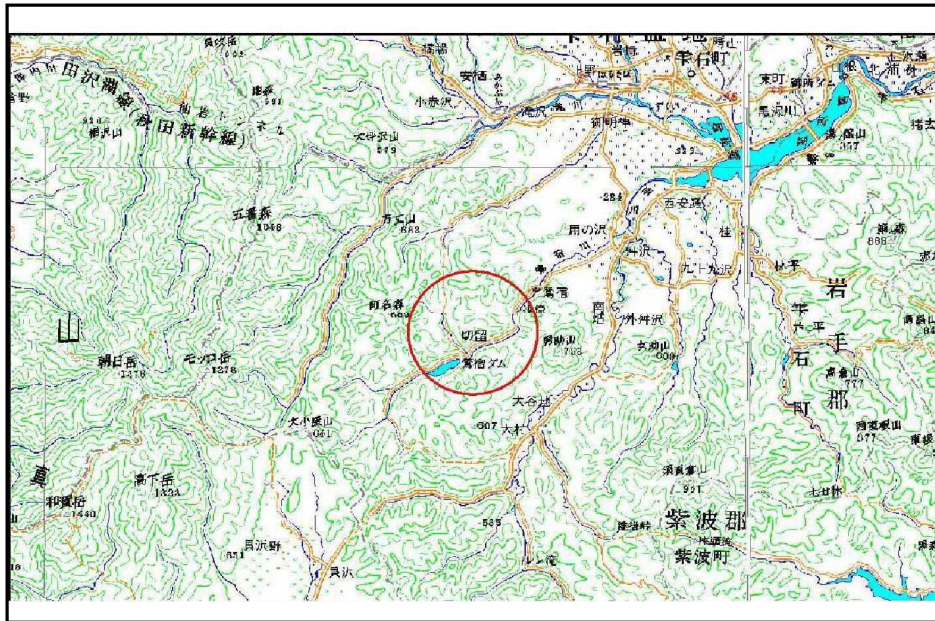


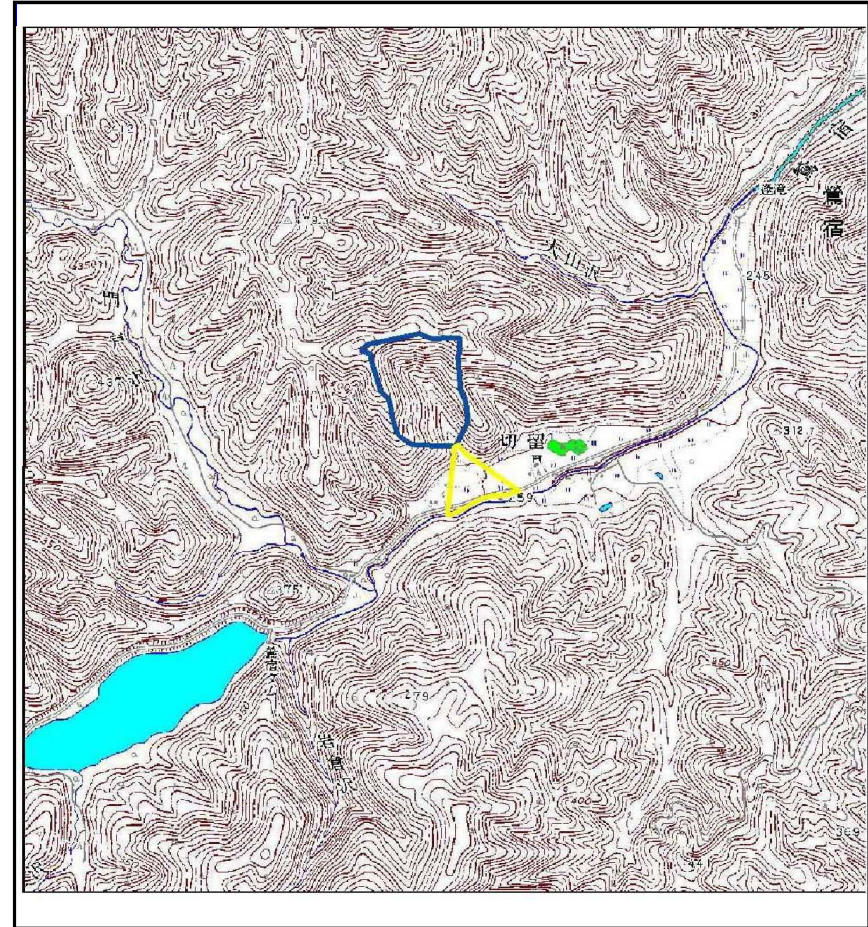
土砂災害防止に関する基礎調査(土石流)

表紙 位置,位置図

自然現象の種類	土石流
溪流番号	J085102
水系名	北上川
河川名	-
溪流名	下切留沢2
所在地	岩手県岩手郡雫石町鶯宿第4地割
調査機関	岩手県盛岡広域振興局土木部



位置図(S=1:200,000)

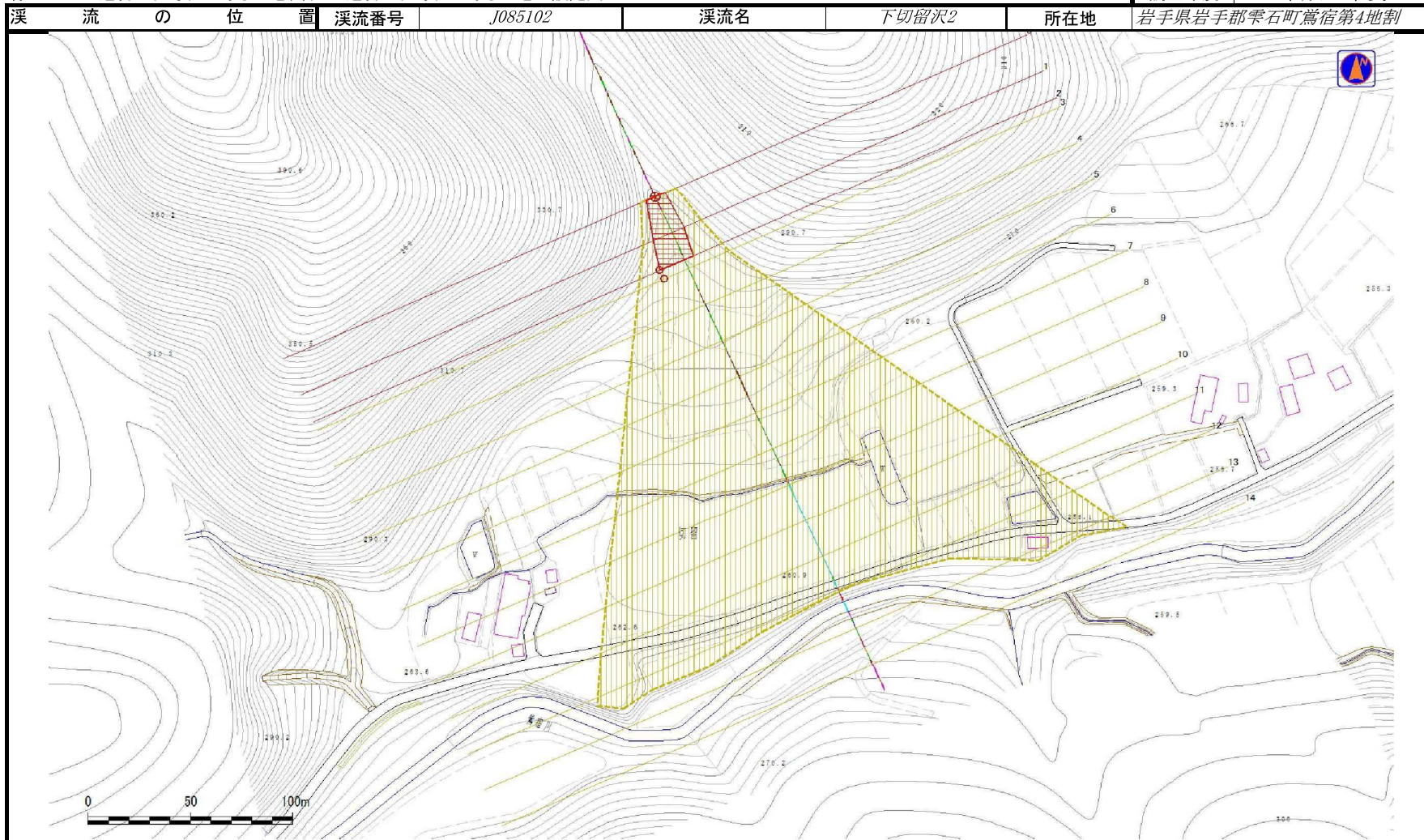


概況図(S=1:25,000)

土石流区域調査書

様式3-1 危害のおそれのある土地、著しい危害のおそれのある土地の設定図

調査年度	平成24年度
所在地	岩手県岩手郡紫石町鶯宿第4地割



土石流区域調査書

様式3-2 建築物に作用すると想定される衝撃に関する事項

調査年度	平成24年度
所在地	岩手県岩手郡雫石町鶯宿第4地割

渓流の位置	渓流番号	J085102	溪流名	下切留沢2	所在地	岩手県岩手郡雫石町鶯宿第4地割	
-------	------	---------	-----	-------	-----	-----------------	--

横断測線番号	土石流の高さh(m)	土石流の流体力Fd(kN/m ²)	建築物の耐力P2(kN/m ²)	横断測線番号	土石流の高さh(m)	土石流の流体力Fd(kN/m ²)	建築物の耐力P2(kN/m ²)
No.0	1.10	30.72	7.11				
No.1	0.81	18.85	9.08				
No.2	0.59	11.78	11.77				
No.3	0.60	11.46	11.76				
No.4	0.59	10.15	11.89				
No.5	0.58	9.34	11.95				
No.6	0.58	8.96	11.96				
No.7	0.58	8.72	11.97				
No.8	0.58	8.41	11.97				
No.9	0.58	8.58	12.08				
No.10	0.58	7.70	11.96				
No.11	0.59	6.33	11.81				
No.12	0.58	6.50	11.95				
No.13	0.55	7.21	12.51				
No.14	0.60	5.44	11.60				