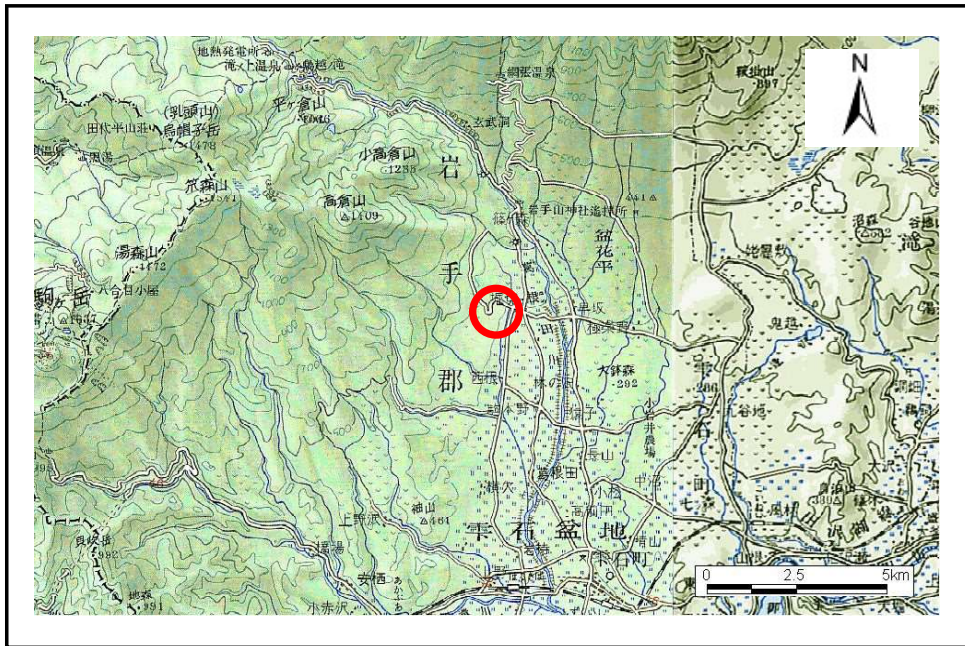


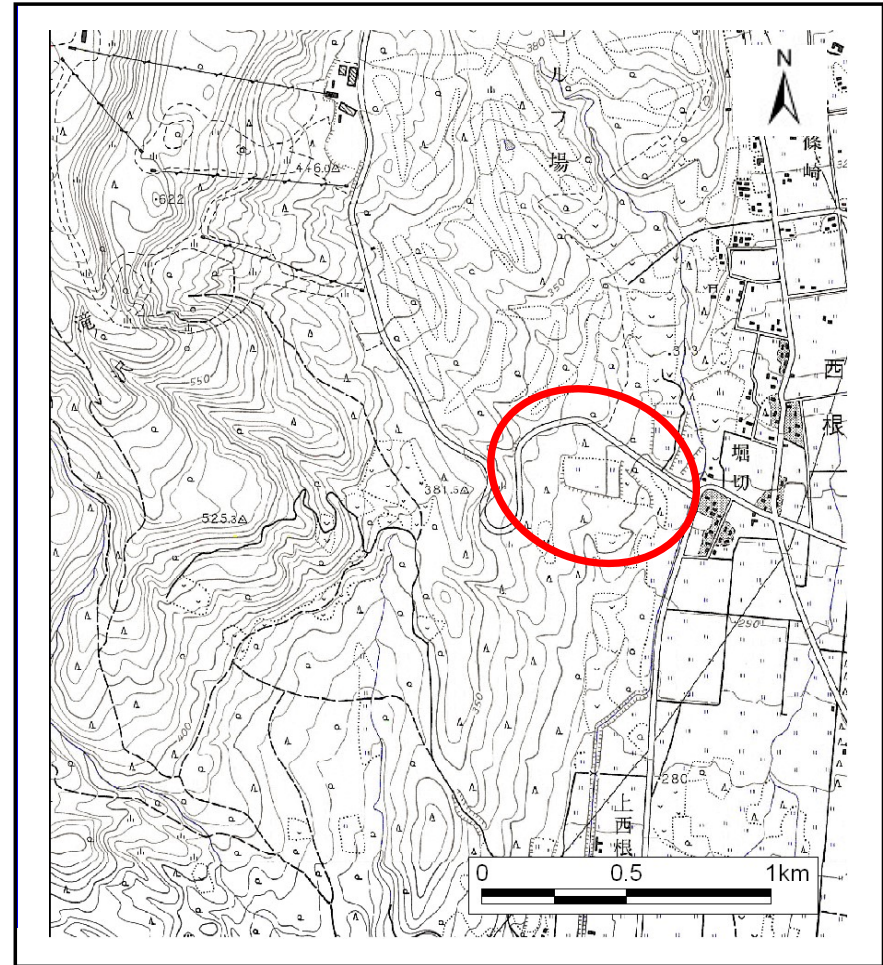
# 土砂災害防止に関する基礎調査(土石流)

表紙 位置,位置図

自然現象の種類	土石流
溪流番号	II-6
水系名	北上川
河川名	葛根田川
溪流名	—
所在地	岩手郡雫石町西根字栗木平
調査機関	



位置図(S=1:200,000)



位置図(S=1:25,000)



# 土石流区域調査

様式3-1 危害のおそれのある土地、著しい危害のおそれのある土地の設定図

調査年度 平成15年度

溪流の位置	溪流番号	II-6	溪流名	-	所在地	岩手郡紫石町西根字堀切
-------	------	------	-----	---	-----	-------------

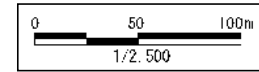


**凡例**

- 基準地点
- 流下経路  
(流下経路の色区分と溪床勾配)
 

0° ~ 2°	10° ~ 15°
2° ~ 3°	15° ~ 20°
3° ~ 7°	20° ~ 30°
7° ~ 10°	30° ~
- 横断測線(耐力 ≤ 流体力)  
横断測線(流体力 < 耐力)

危害のおそれのある土地の区域		[Yellow hatched box]
著しい危害のおそれのある土地の区域	土石流の高さが1mを超える区域	[Red hatched box]
	土石流により建築物に作用すると想定される力が50kN/m <sup>2</sup> を超える区域	[Red hatched box]
	土石流により建築物に作用すると想定される力が50kN/m <sup>2</sup> 以下の区域	[Red hatched box]
土石流の高さが1m以下の区域		[Red hatched box]



# 土石流区域調査

様式3-1 危害のおそれのある土地、著しい危害のおそれのある土地の設定図

調査年度 平成15年度  
所在地 岩手県紫石町西根字堀切

溪流の位置

溪流番号

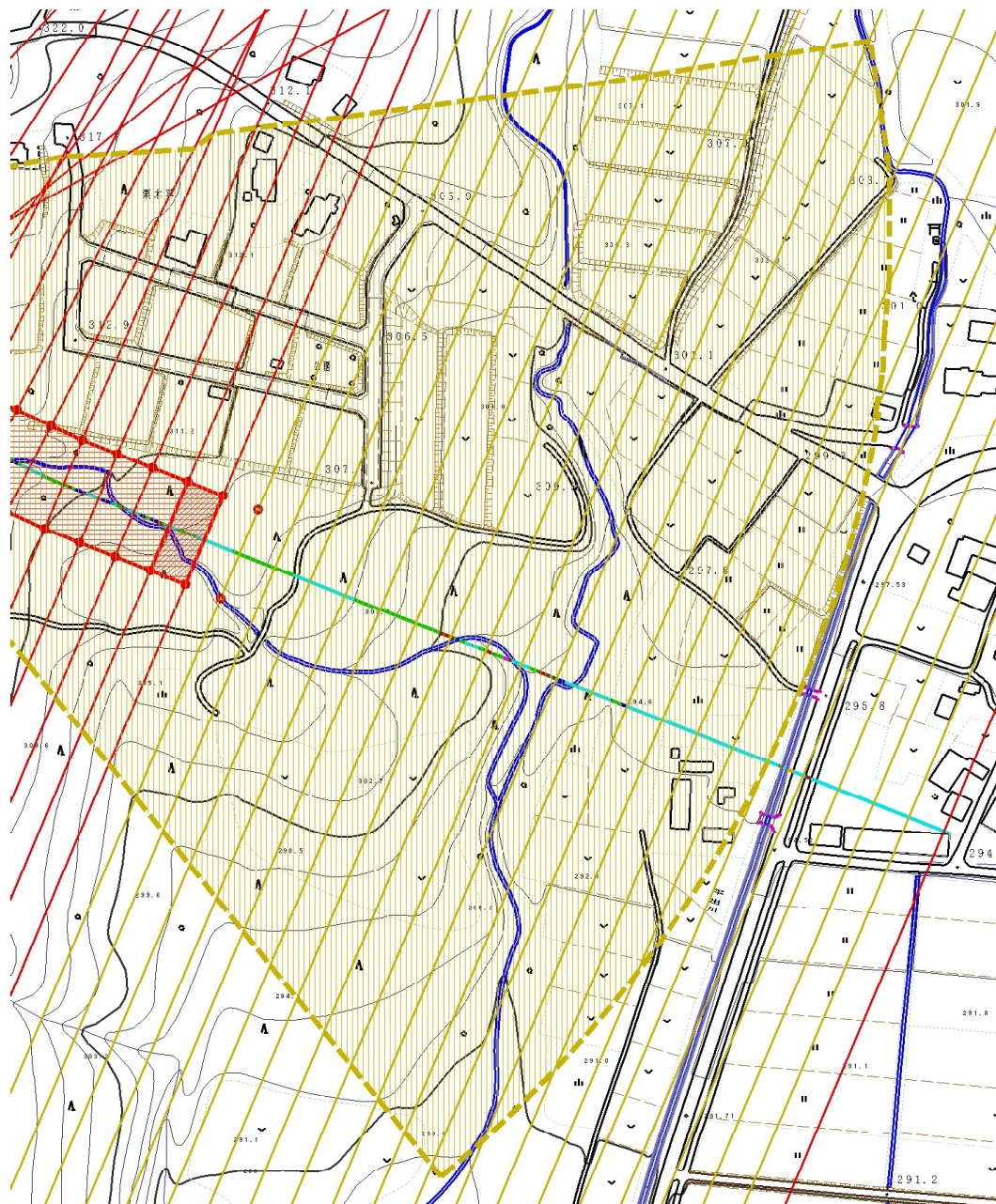
II-6

溪流名

—

所在地

岩手県紫石町西根字堀切



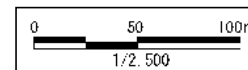
## 凡例

● 基準地点

- 流下経路  
(流下経路の色区分と渓床勾配)
- 0° ~ 2°
  - 2° ~ 3°
  - 3° ~ 7°
  - 7° ~ 10°
  - 10° ~ 15°
  - 15° ~ 20°
  - 20° ~ 30°
  - 30° ~

横断測線(耐力 ≤ 流体力)  
横断測線(流体力 < 耐力)

危害のおそれのある土地の区域		
著しい危害のおそれのある土地の区域	土石流の高さが1mを越える区域	
	土石流により建築物に作用すると想定される力が50kN/m <sup>2</sup> を越える区域	
	土石流により建築物に作用すると想定される力が50kN/m <sup>2</sup> 以下の区域	



## 土石流区域調査

様式3-2 建築物に作用すると想定される衝撃に関する事項

調査年度 平成15年度

渓流の位置
 

 渓流番号
 

 II-6
 

 渓流名
 

 -
 

 所在地
 

 岩手郡寒石町西根字堀切

横断測線番号	土石流の高さh(m)	土石流の流体力Fd(kN/m <sup>2</sup> )	建築物の耐力P2(kN/m <sup>2</sup> )	横断測線番号	土石流の高さh(m)	土石流の流体力Fd(kN/m <sup>2</sup> )	建築物の耐力P2(kN/m <sup>2</sup> )
No. 0	1.388251084	30.52781189	6.037320218	No. 27	1.020073818	6.993993109	7.555872595
No. 1	1.082846228	22.18777858	7.216772954	No. 28	0.995898787	7.337666936	7.69865113
No. 2	1.174957172	25.40373859	6.78945932	No. 29	0.970999352	7.718813038	7.853595404
No. 3	0.919774173	18.67615649	8.200242317	No. 30	0.969740143	7.738871828	7.861654732
No. 4	0.913712401	18.92478205	8.243967066	No. 31	1.007622091	7.167918201	7.628504482
No. 5	0.898236907	19.58249994	8.358398386	No. 32	1.047961295	6.62670924	7.399860221
No. 6	0.903318014	19.36281889	8.320374598	No. 33	1.064384634	6.42378814	7.312062438
No. 7	0.917421116	18.77208282	8.217143496	No. 34	1.101250212	5.892924072	7.125196751
No. 8	0.932195364	18.18176533	8.112507209	No. 35	1.15472711	5.117327757	6.876966623
No. 9	0.932865006	16.96955852	8.107846927	No. 36	1.318116305	3.618761816	6.254406527
No. 10	0.931751145	14.60359049	8.115602572	No. 37	1.318207635	3.618148684	6.254106598
No. 11	0.932540214	14.17219422	8.110106393	No. 38	1.591712975	2.341308406	5.532878535
No. 12	0.93674058	12.98596291	8.081012803	No. 39	2.962008193	0.667391308	4.50255102
No. 13	0.932316985	13.10948509	8.111660278	No. 40	0	0	0
No. 14	0.942063679	12.1172661	8.044534124				
No. 15	0.96255108	10.22364284	7.908093228				
No. 16	0.974086376	9.530233772	7.833930549				
No. 17	0.982086943	9.126546092	7.783573242				
No. 18	1.001073752	8.33464686	7.667471778				
No. 19	1.017190239	7.788910633	7.572524586				
No. 20	1.037230104	7.21984185	7.458835426				
No. 21	1.032156605	7.29099362	7.487173605				
No. 22	1.028956892	7.336409243	7.505198928				
No. 23	1.084438624	6.188400995	7.208717037				
No. 24	1.065516286	6.410150371	7.306119425				
No. 25	1.049622952	6.605744386	7.390843437				
No. 26	1.019412931	7.003064485	7.559680213				