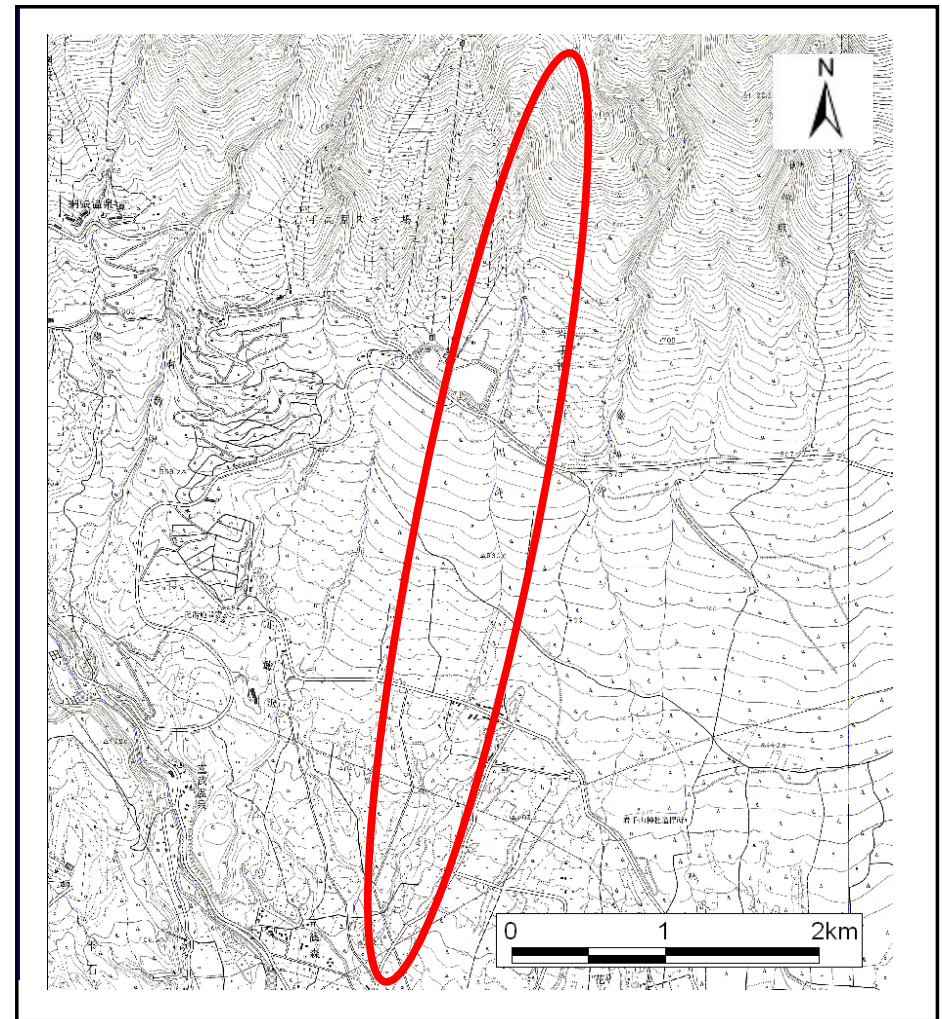


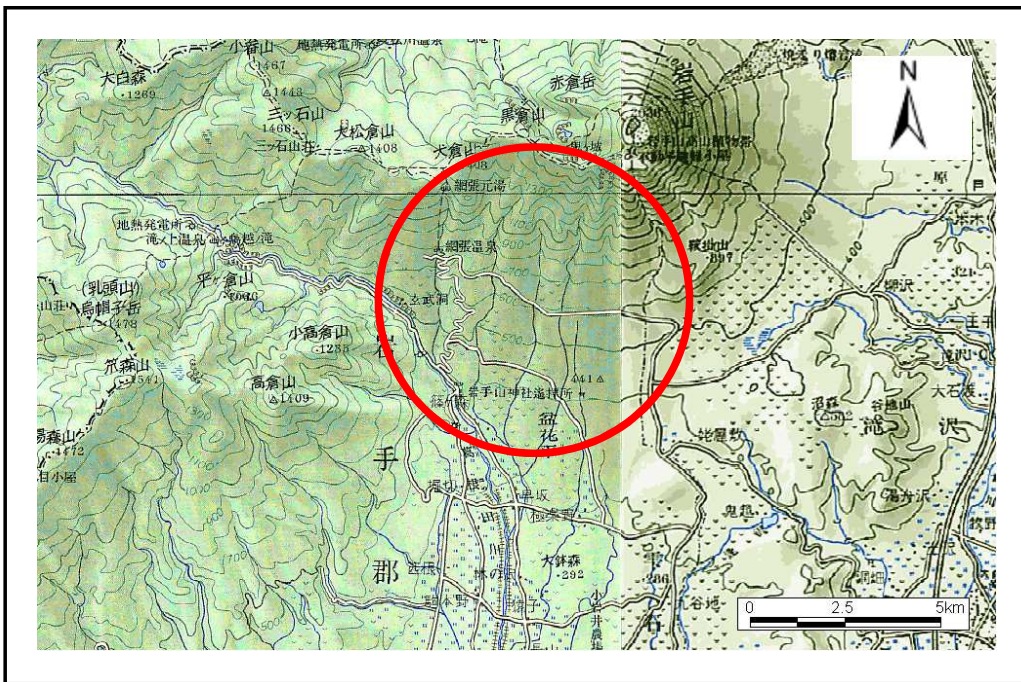
土砂災害防止に関する基礎調査(土石流)

表紙 位置,位置図

自然現象の種類	土石流
溪流番号	II-3
水系名	北上川
河川名	葛根田川
溪流名	白川沢
所在地	岩手郡雫石町長山字篠ヶ森
調査機関	



位置図(S=1:50,000)

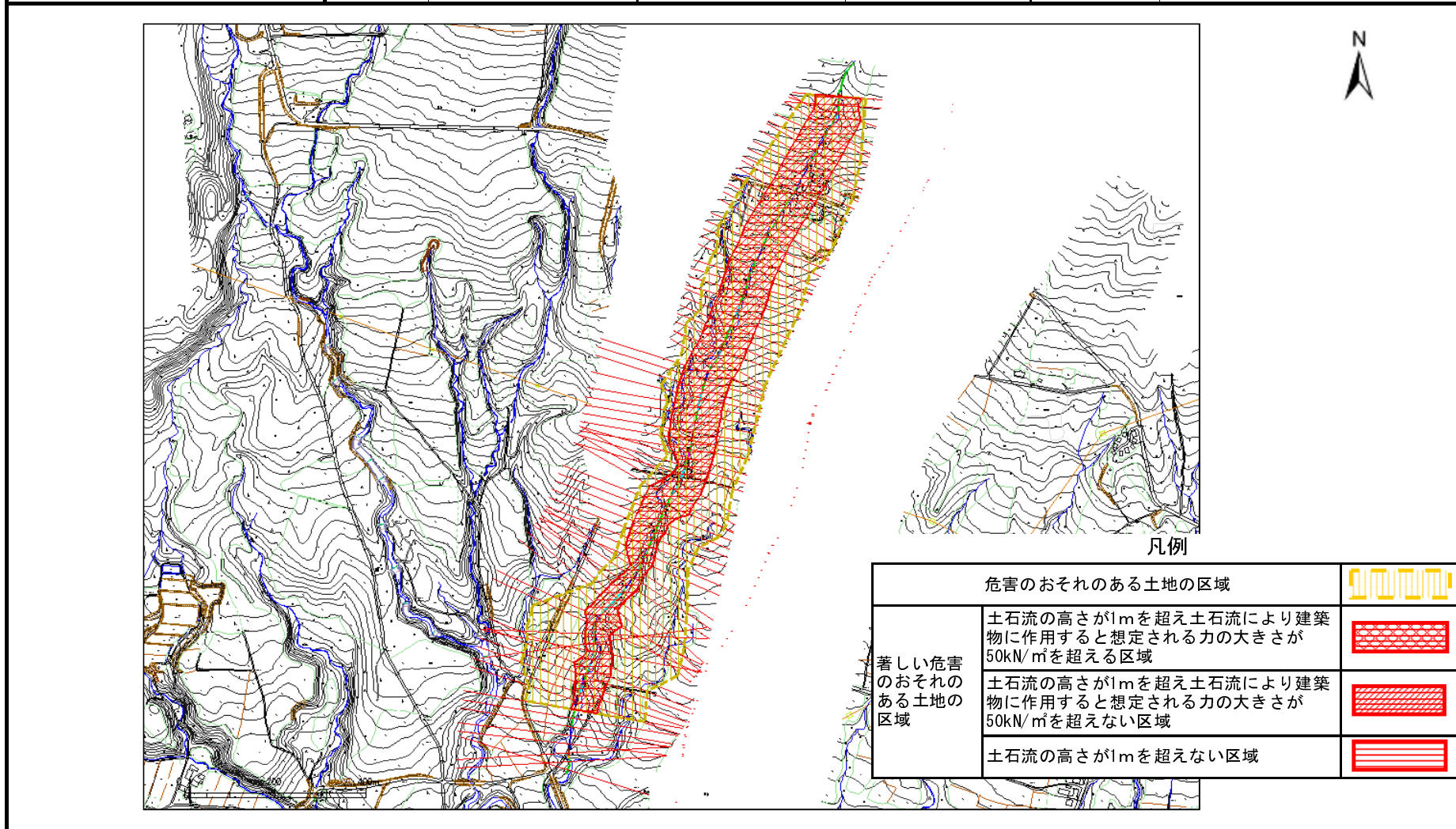


位置図(S=1:200,000)

土石流区域調査

様式3-1 危害のおそれのある土地、著しい危害のおそれのある土地の設定図

				調査年度	平成15年度
溪流の位置	溪流番号	II-3	溪流名	白川沢	所在地
					岩手郡雫石町長山字篠ヶ森



土 石 流 区 域 調 書

様式3-2 建築物に作用すると想定される衝撃に関する事項

調査年度 平成15年度

渓流の位置	溪流番号	II-3	溪流名	白川沢	所在地	岩手郡雫石町長山字篠ヶ森	
横断測線番号	土石流の高さh(m)	土石流の流体力Fd(kN/m ²)	建築物の耐力P2(kN/m ²)	横断測線番号	土石流の高さh(m)	土石流の流体力Fd(kN/m ²)	建築物の耐力P2(kN/m ²)
No. 0	1.707	20.54	5.31	No. 27	1.762	17.54	5.22
No. 1	1.697	20.79	5.33	No. 28	1.775	17.00	5.20
No. 2	1.702	20.66	5.32	No. 29	1.772	17.06	5.20
No. 3	1.716	19.96	5.30	No. 30	1.753	17.44	5.24
No. 4	1.716	19.96	5.30	No. 31	1.732	17.86	5.27
No. 5	1.710	20.09	5.31	No. 32	1.689	18.77	5.34
No. 6	1.723	19.49	5.28	No. 33	1.694	18.67	5.33
No. 7	1.712	19.75	5.30	No. 34	1.692	18.72	5.34
No. 8	1.730	19.14	5.27	No. 35	1.698	18.59	5.33
No. 9	1.707	19.66	5.31	No. 36	1.735	17.80	5.26
No. 10	1.730	19.14	5.27	No. 37	1.716	18.20	5.30
No. 11	1.750	18.11	5.24	No. 38	1.724	18.03	5.28
No. 12	1.735	18.41	5.26	No. 39	1.768	17.14	5.21
No. 13	1.710	18.97	5.31	No. 40	1.797	16.16	5.16
No. 14	1.701	19.17	5.32	No. 41	1.815	15.56	5.14
No. 15	1.694	19.33	5.34	No. 42	1.821	15.36	5.13
No. 16	1.666	19.98	5.39	No. 43	1.730	17.02	5.27
No. 17	1.688	19.46	5.35	No. 44	1.696	17.71	5.33
No. 18	1.699	19.22	5.33	No. 45	1.638	19.00	5.44
No. 19	1.731	18.51	5.27	No. 46	1.576	20.51	5.57
No. 20	1.723	18.67	5.28	No. 47	1.591	20.13	5.53
No. 21	1.705	19.07	5.32	No. 48	1.572	20.62	5.58
No. 22	1.710	18.96	5.31	No. 49	1.568	20.72	5.58
No. 23	1.726	18.62	5.28	No. 50	1.573	20.59	5.57
No. 24	1.749	18.11	5.24	No. 51	1.564	20.84	5.59
No. 25	1.748	18.15	5.24	No. 52	1.547	21.28	5.63
No. 26	1.745	18.21	5.25	No. 53	1.582	20.35	5.55

土 石 流 区 域 調 書

様式3-2 建築物に作用すると想定される衝撃に関する事項

調査年度 平成15年度

渓流の位置	溪流番号	II-3	溪流名	白川沢	所在地	岩手郡雫石町長山字篠ヶ森	
横断測線番号	土石流の高さh(m)	土石流の流体力Fd(kN/m ²)	建築物の耐力P2(kN/m ²)	横断測線番号	土石流の高さh(m)	土石流の流体力Fd(kN/m ²)	建築物の耐力P2(kN/m ²)
No. 54	1.606	19.76	5.50	No. 81	1.991	15.64	4.91
No. 55	2.220	26.29	4.70	No. 82	1.822	14.88	5.13
No. 56	1.784	17.04	5.18	No. 83	1.713	16.84	5.30
No. 57	2.209	24.36	4.71	No. 84	2.334	22.46	4.63
No. 58	2.394	29.61	4.60				
No. 59	3.008	44.33	4.50				
No. 60	2.723	41.12	4.51				
No. 61	2.490	35.04	4.56				
No. 62	2.694	32.89	4.51				
No. 63	2.790	31.18	4.50				
No. 64	2.824	29.43	4.50				
No. 65	1.843	15.98	5.10				
No. 66	1.841	16.01	5.10				
No. 67	2.410	27.52	4.59				
No. 68	2.629	25.58	4.52				
No. 69	2.926	22.21	4.50				
No. 70	2.818	21.89	4.50				
No. 71	2.608	17.82	4.52				
No. 72	1.999	12.80	4.90				
No. 73	1.937	13.64	4.98				
No. 74	1.804	15.73	5.15				
No. 75	1.840	15.12	5.10				
No. 76	1.940	13.60	4.97				
No. 77	2.148	10.48	4.76				
No. 78	1.998	12.11	4.91				
No. 79	1.875	13.75	5.05				
No. 80	1.887	13.57	5.04				