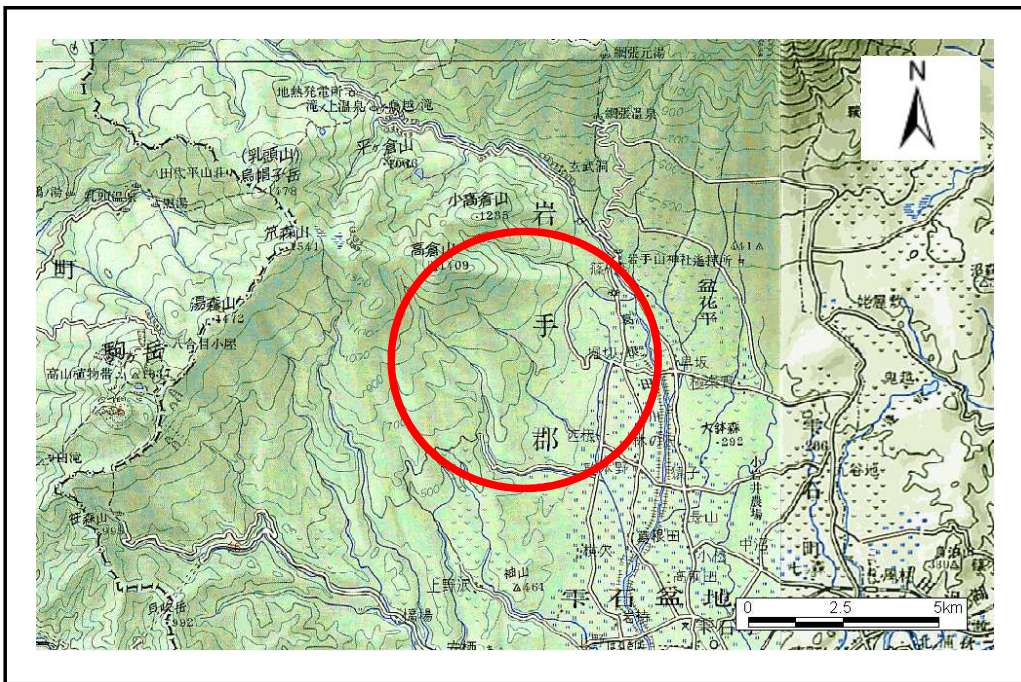


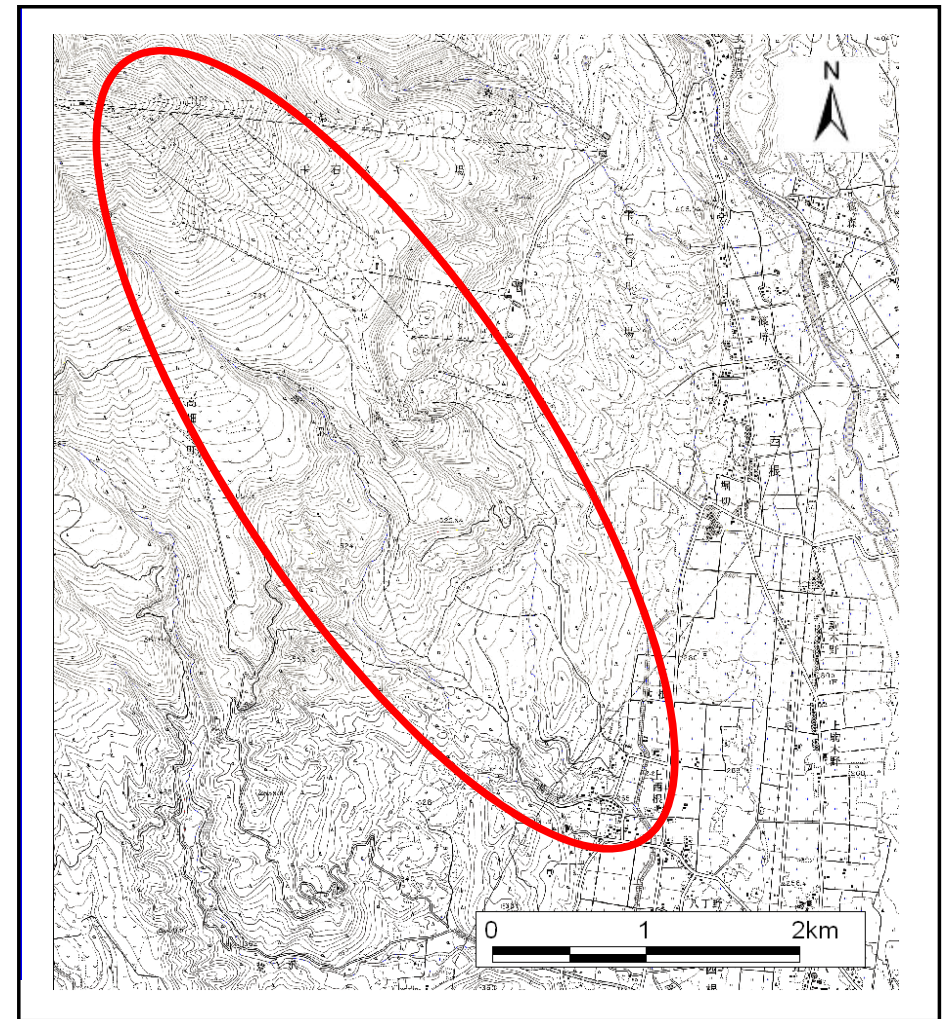
# 土砂災害防止に関する基礎調査(土石流)

表紙 位置,位置図

|         |              |
|---------|--------------|
| 自然現象の種類 | 土石流          |
| 溪流番号    | II-02        |
| 水系名     | 北上川          |
| 河川名     | 葛根田川         |
| 溪流名     | —            |
| 所在地     | 岩手郡雫石町西根字田茂木 |
| 調査機関    |              |



位置図(S=1:200,000)

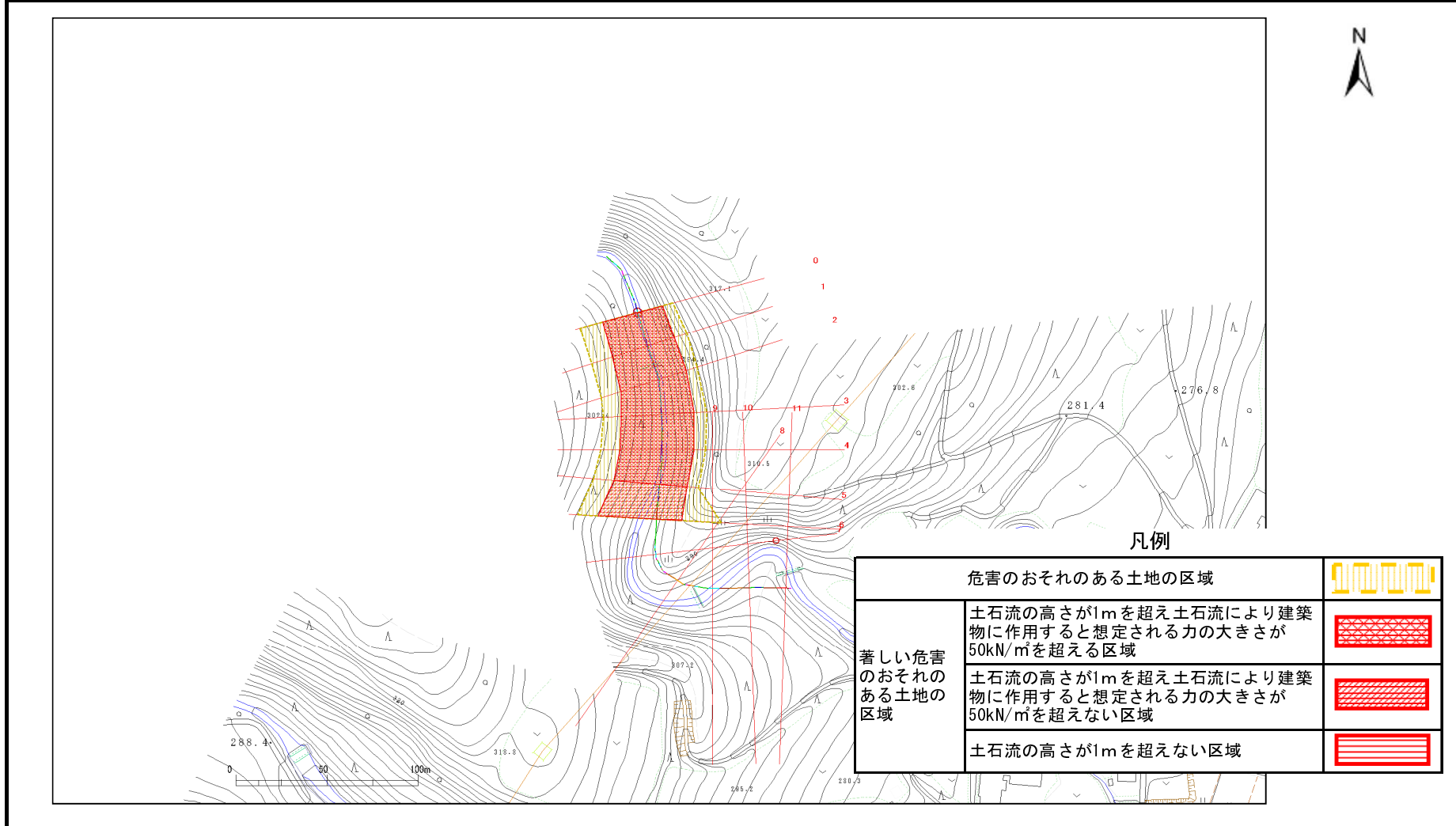


位置図(S=1:50,000)





# 土石流区域調査

様式3-1 危害のおそれのある土地、著しい危害のおそれのある土地の設定図

|       |      |       |     |   |     |              |        |
|-------|------|-------|-----|---|-----|--------------|--------|
|       |      |       |     |   |     | 調査年度         | 平成14年度 |
| 溪流の位置 | 溪流番号 | II-02 | 溪流名 | — | 所在地 | 岩手郡紫石町西根字田茂木 |        |



凡例

|                   |   |   |
|-------------------|---|---|
|                   | 危害のおそれのある土地の区域  |  |
| 著しい危害のおそれのある土地の区域 | 土石流の高さが1mを超え土石流により建築物に作用すると想定される力の大きさが50kN/m <sup>2</sup> を超える区域  |  |
|                   | 土石流の高さが1mを超え土石流により建築物に作用すると想定される力の大きさが50kN/m <sup>2</sup> を超えない区域 |  |
|                   | 土石流の高さが1mを超えない区域  |  |

