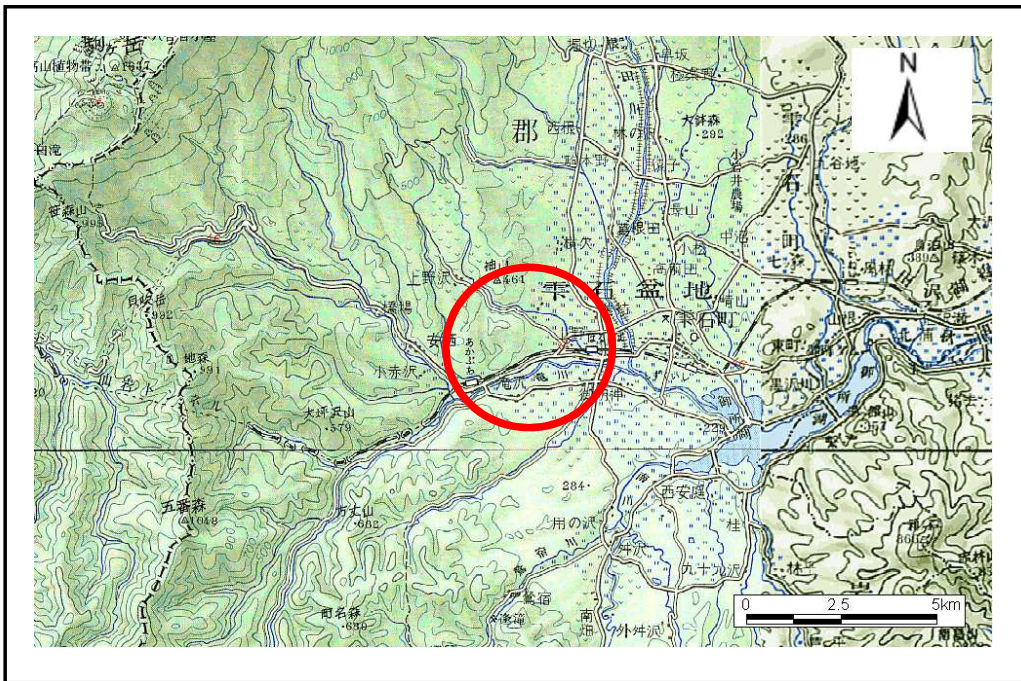


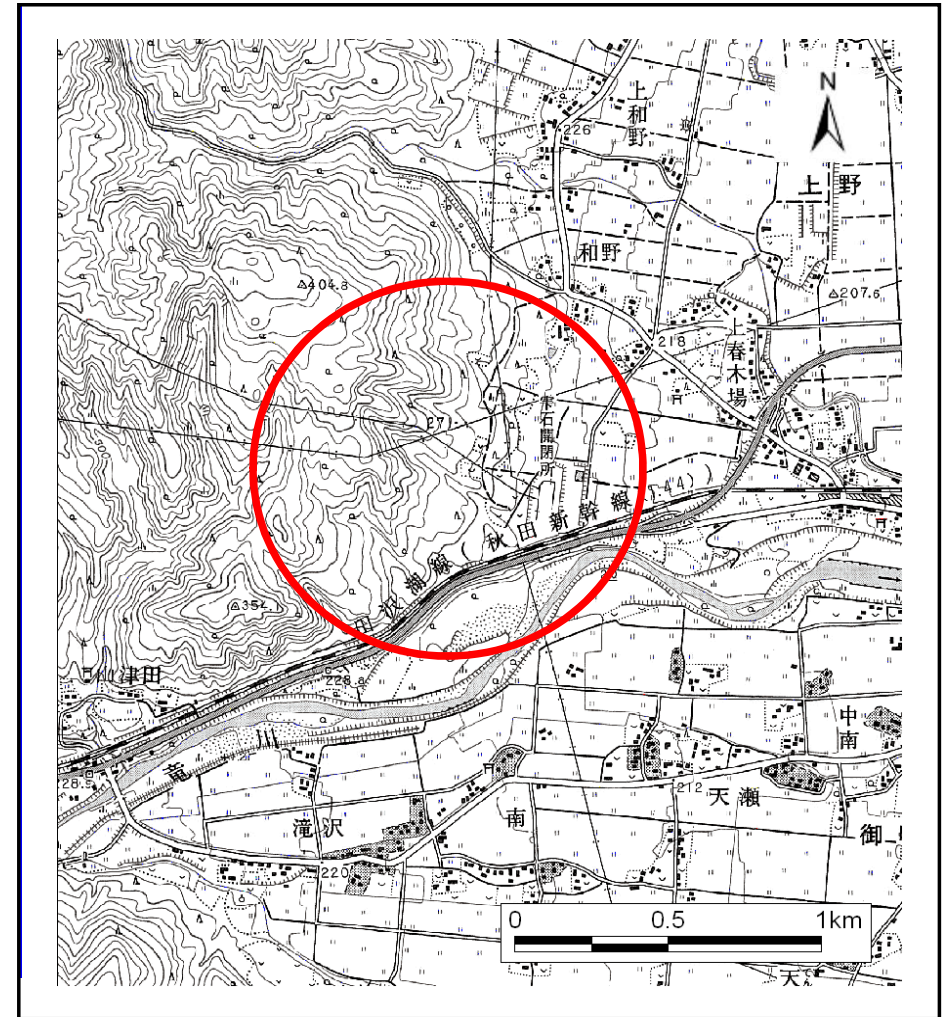
土砂災害防止に関する基礎調査(土石流)

表紙 位置,位置図

自然現象の種類	土石流
溪流番号	I-42
水系名	北上川
河川名	竜川
溪流名	-
所在地	岩手郡雫石町御明神字山津田
調査機関	



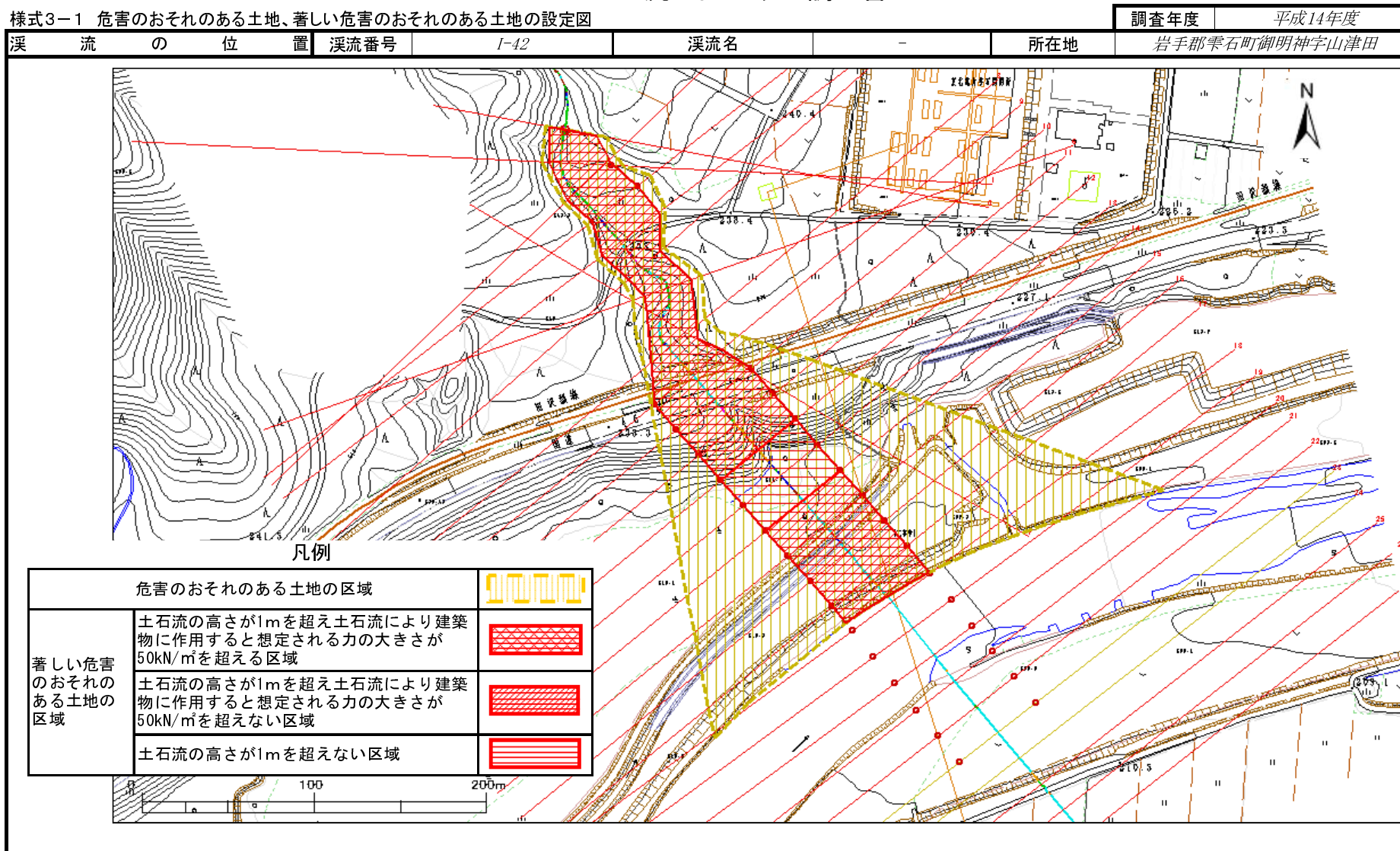
位置図(S=1:200,000)



位置図(S=1:25,000)

土石流区域調査

様式3-1 危害のおそれのある土地、著しい危害のおそれのある土地の設定図



土石流区域調書

様式3-2 建築物に作用すると想定される衝撃に関する事項

調査年度 平成14年度

渓流の位置	溪流番号	I-42	溪流名	-	所在地		
						岩手郡雫石町御明神字山津田	
横断測線番号	土石流の高さh(m)	土石流の流体力Fd(kN/m ²)	建築物の耐力P2(kN/m ²)	横断測線番号	土石流の高さh(m)	土石流の流体力Fd(kN/m ²)	建築物の耐力P2(kN/m ²)
No. 0	1.849	25.76	5.09	No. 27	0.00	0.00	0.00
No. 1	1.194	12.79	6.71				
No. 2	1.672	19.93	5.38				
No. 3	1.196	12.71	6.70				
No. 4	1.480	15.85	5.79				
No. 5	1.885	26.44	5.04				
No. 6	1.747	23.95	5.24				
No. 7	1.554	20.33	5.61				
No. 8	1.850	23.96	5.09				
No. 9	1.318	9.40	6.26				
No. 10	1.385	7.97	6.05				
No. 11	1.292	9.15	6.34				
No. 12	1.046	13.94	7.41				
No. 13	0.998	15.34	7.69				
No. 14	0.994	15.44	7.71				
No. 15	1.052	13.80	7.38				
No. 16	1.076	13.19	7.25				
No. 17	1.104	12.52	7.11				
No. 18	1.039	14.15	7.45				
No. 19	0.986	15.71	7.76				
No. 20	0.981	15.85	7.79				
No. 21	1.031	14.38	7.50				
No. 22	1.326	8.68	6.23				
No. 23	1.658	4.89	5.40				
No. 24	1.819	3.92	5.13				
No. 25	0.000	0.00	0.00				
No. 26	0.000	0.00	0.00				